

# Směrnice INSPIRE a data RÚIAN

Karel Štencel

Český úřad zeměměřický a katastrální

Inspirujme se daty, Praha 19.11.2008

# Registr územní identifikace, adres a nemovitostí

- Obsahuje údaje o:
  - Územních prvcích
  - Územně evidenčních jednotkách
  - Doplnkové údaje potřebné pro účely poštovních služeb => adresy
- Aktualizuje se prostřednictvím:
  - Informačního systému územní identifikace
  - ISKN

# RÚIAN – údaje o územních prvcích

- Identifikační - kódy, názvy,  
→ např. parcelní nebo popisné číslo, název a kód obce atd.
- Lokalizační - definiční body, hranice,
- Vazby na ostatní územní prvky nebo územně evidenční jednotky.  
→ např. příslušnost obce do kraje
- U územního prvku „stavební objekt“ se vedou technickoekonomické atributy.  
→ v návrhu zákona 17 parametrů (rok dokončení, počet bytů, podlahová plocha, připojení k sítím atd.)

# RÚIAN – údaje o územních jednotkách

- Identifikační - kódy, názvy,  
→ např. název ulice
- Lokalizační  
→ pro část obce definiční bod  
→ pro ulici definiční čára vyjadřující průběh ulice
- Vazby na ostatní územní prvky nebo územně  
evidenční jednotky.  
→ např. příslušnost části obce do obce

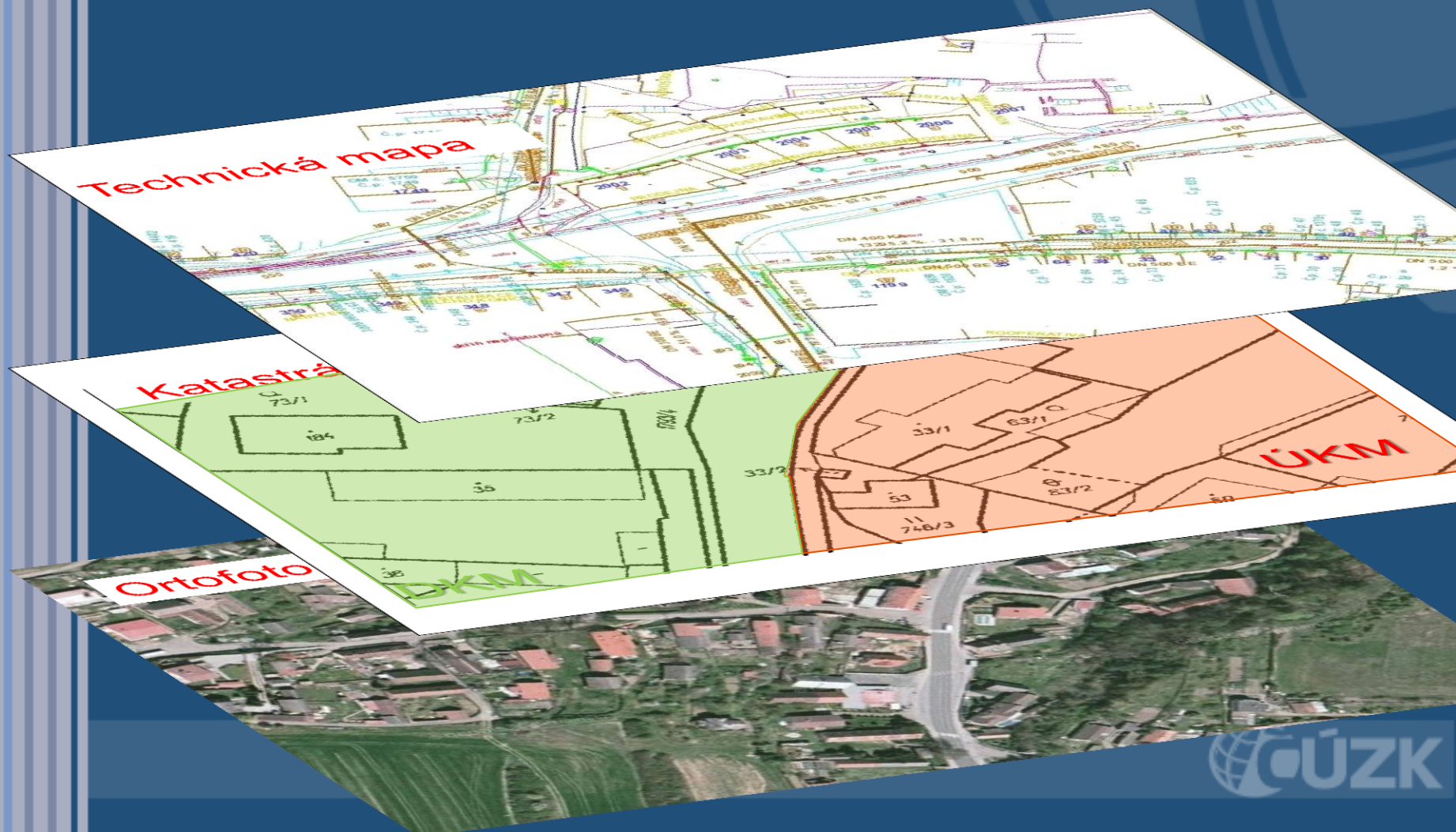
# RÚIAN – referenční údaje

- identifikační údaje,
  - údaje o vazbách na ostatní územní prvky, případně na územně evidenční jednotky,
  - údaje o druhu a způsobu využití pozemku a jeho technickoekonomické atributy,
  - údaje o typu a ochraně nemovitosti,
  - adresy.
- 
- RÚIAN bude veřejný seznam
    - Dálkový přístup bezúplatně
    - Prostřednictvím Czech POINT za úplatu

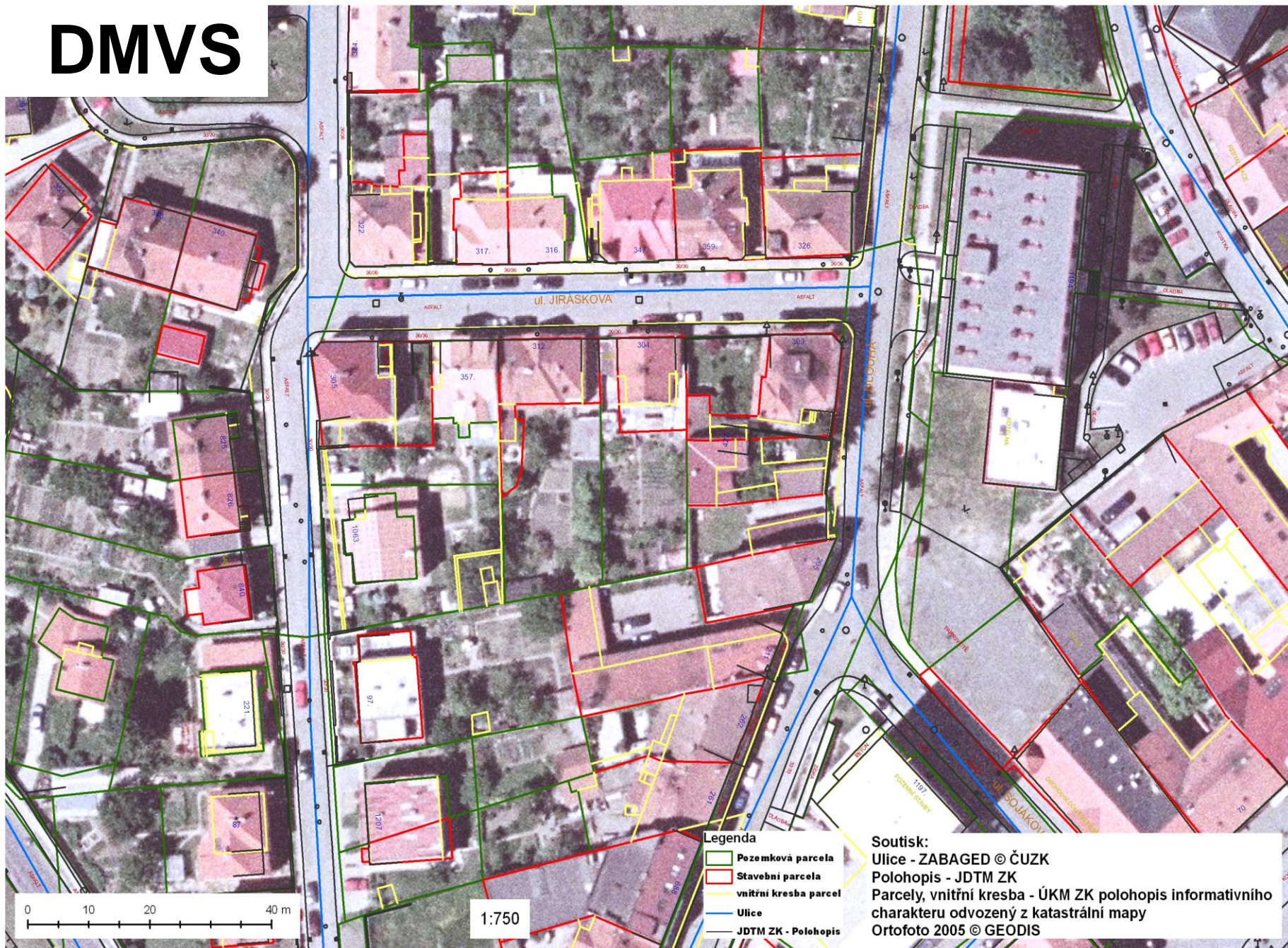
# Význam prostorových dat pro RÚIAN

- Územní prvky z registru územní identifikace jsou **zobrazovány nad mapami státního mapového díla nebo nad „Digitální mapou veřejné správy“**, která je sestavena jako mapová kompozice katastrální mapy, ortofotomapy, popřípadě též technické mapy obce nebo města, pokud je vedena.

# Digitální mapa veřejné správy



# DMVS





# Témata INSPIRE

## Příloha I

1. Souřadnicové referenční systémy
2. Zeměpisné soustavy souřadnicových sítí
3. Zeměpisné názvy
4. Správní jednotky
5. Adresy
6. Katastrální parcely
7. Dopravní sítě
8. Vodopis
9. Chráněná území

## Příloha II

1. Nadmořská výška
2. Krajinný pokryv
3. Ortofotosnímky
4. Geologie

## Příloha III

1. Statistické jednotky
2. Budovy
3. Půda
4. Využití území
5. Lidské zdraví a bezpečnost
6. Veřejné služby a služby veřejné správy
7. Zařízení pro sledování životního prostředí
8. Výrobní a průmyslová zařízení
9. Zemědělská a akvakulturní zařízení
10. Rozložení obyvatelstva – demografie
11. Správní oblasti/chráněná pásma/regulovaná území a jednotky podávající hlášení
12. Oblasti ohrožené přírodními riziky
13. Stav ovzduší
14. Zeměpisné meteorologické prvky
15. Zeměpisné oceánografické prvky
16. Mořské oblasti
17. Bioregiony
18. Stanoviště a biotopy
19. Rozložení druhů
20. Energetické zdroje
21. Nerostné suroviny

# DMVS v tématech INSPIRE

## Příloha I

1. Souřadnicové referenční systémy
2. Zeměpisné soustavy souřadnicových sítí
3. Zeměpisné názvy
4. Správní jednotky
5. Adresy
6. Katastrální parcely
7. Dopravní sítě
8. Vodopis
9. Chráněná území

## Příloha II

1. Nadmořská výška
2. Krajinný pokryv
3. Ortofotosnímky
4. Geologie

## Příloha III

## Ortofotomapa

1. Statistické jednotky
2. Budovy
3. Půda
4. Využití území
5. Lidské zdraví a bezpečnost
6. Veřejné služby a služby veřejné správy
7. Zařízení pro sledování životního prostředí
8. Výrobní a průmyslová zařízení
9. Zemědělská a akvakulturní zařízení
10. Rozložení obyvatelstva – demografie
11. Správní oblasti/chráněná pásma/regulovaná území a jednotky podávající hlášení
12. Oblastí ohrožené přírodními riziky
13. Stav ovzduší
14. Zeměpisné meteorologické prvky
15. Zeměpisné oceánografické prvky
16. Mořské oblasti
17. Bioregiony
18. Stanoviště a biotopy
19. Rozložení druhů
20. Energetické zdroje
21. Nerostné suroviny

# DMVS v tématech INSPIRE

## Příloha I

1. Souřadnicové referenční systémy
2. Zeměpisné soustavy souřadnicových sítí
3. Zeměpisné názvy
4. Správní jednotky
5. Adresy
6. Katastrální parcely
7. Dopravní sítě
8. Vodopis
9. Chráněná území

## Příloha II

1. Nadmořská výška
2. Krajinný pokryv
3. Ortofotosnímky
4. Geologie

## Příloha III

1. Statistické jednotky
2. Budovy
3. Půda
4. Využití území
5. Lidské zdraví a bezpečnost
6. Veřejné služby a služby veřejné správy
7. Zařízení pro sledování životního prostředí
8. Výrobní a průmyslová zařízení
9. Zemědělská a akvakulturní zařízení
10. Rozložení obyvatelstva – demografie
11. Správní oblasti/chráněná pásma/regulovaná území a jednotky podávající hlášení
12. Oblastí ohrožené přírodními riziky
13. Stav ovzduší
14. Zeměpisné meteorologické prvky
15. Zeměpisné oceanografické prvky
16. Mořské oblasti
17. Bioregiony
18. Stanoviště a biotopy
19. Rozložení druhů
20. Energetické zdroje
21. Nerostné suroviny

## Katastrální mapa

# DMVS v tématech INSPIRE

## Příloha I

1. Souřadnicové referenční systémy
2. Zeměpisné soustavy souřadnicových sítí
3. Zeměpisné názvy
4. Správní jednotky
5. Adresy
6. Katastrální parcely
7. Dopravní sítě
8. Vodopis
9. Chráněná území

## Příloha II

1. Nadmořská výška
2. Krajinný pokryv
3. Ortofotosnímky
4. Geologie

## Příloha III

1. Statistické jednotky
2. Budovy
3. Půda
4. Využití území
5. Lidské zdraví a bezpečnost
6. Veřejné služby a služby veřejné správy
7. Zařízení pro sledování životního prostředí
8. Výrobní a průmyslová zařízení
9. Zemědělská a akvakulturní zařízení
10. Rozložení obyvatelstva – demografie
11. Správní oblasti/chráněná pásma/regulovaná území a jednotky podávající hlášení
12. Oblastí ohrožené přírodními riziky
13. Stav ovzduší
14. Zeměpisné meteorologické prvky
15. Zeměpisné oceanografické prvky
16. Mořské oblasti
17. Bioregiony
18. Stanoviště a biotopy
19. Rozložení druhů
20. Energetické zdroje
21. Nerostné suroviny

## Technická mapa

# DMVS v tématech INSPIRE

## Příloha I

1. Souřadnicové referenční systémy
2. Zeměpisné soustavy souřadnicových sítí
3. **Zeměpisné názvy**
4. **Správní jednotky**
5. **Adresy**
6. Katastrální parcely
7. Dopravní sítě
8. Vodopis
9. Chráněná území

## Příloha II

1. Nadmořská výška
2. Krajinný pokryv
3. **Ortofotosnímky**
4. Geologie

## Příloha III

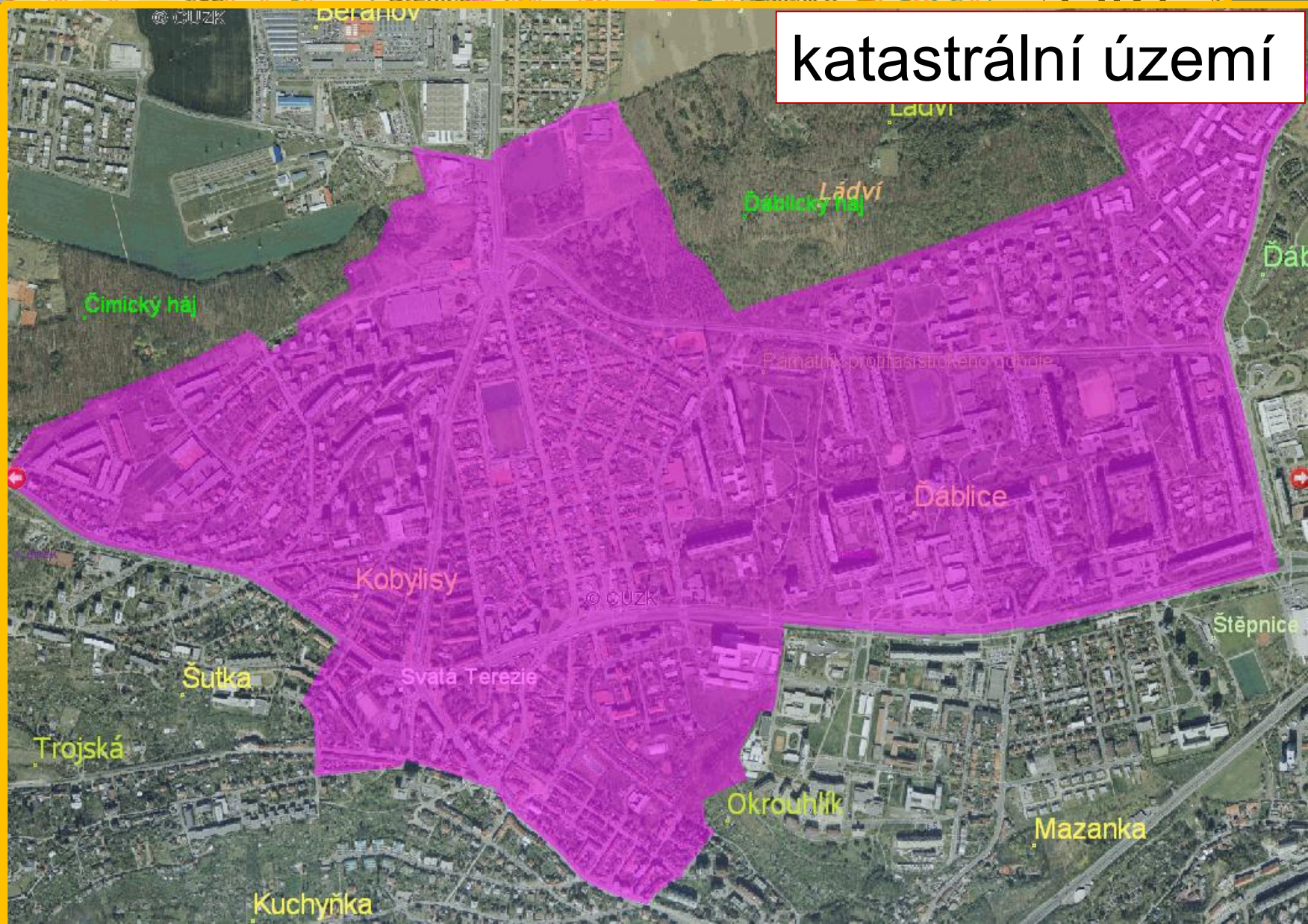
1. Statistické jednotky
2. Budovy
3. Půda
4. Využití území
5. Lidské zdraví a bezpečnost
6. Veřejné služby a služby veřejné správy
7. Zařízení pro sledování životního prostředí
8. Výrobní a průmyslová zařízení
9. Zemědělská a akvakulturní zařízení
10. Rozložení obyvatelstva – demografie
11. Správní oblasti/chráněná pásma/regulovaná území a jednotky podávající hlášení
12. Oblastí ohrožené přírodními riziky
13. Stav ovzduší
14. Zeměpisné meteorologické prvky
15. Zeměpisné oceanografické prvky
16. Mořské oblasti
17. Bioregiony
18. Stanoviště a biotopy
19. Rozložení druhů
20. Energetické zdroje
21. Nerostné suroviny

# RÚIAN

Kraj

ORP

# katastrální území



# Vyhledání adresního bodu a technických parametrů:

## Zobraz atributy objektu:

Dokončeno:	2008
Počet bytů:	2
Zastavěná plocha v m <sup>2</sup> :	168
Obestavěný prostor v m <sup>3</sup> :	756
Podlahová plocha v m <sup>2</sup> :	315
Počet nadzemních podlaží:	2
Počet podzemních podlaží:	0

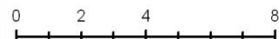
Připojení na vodovod:	ano
Připojení na kanal. síť:	ano
Připojení na rozvod plynu:	ano
Způsob vytápění:	vlastní zdroj
Výtah:	ano

## Dotaz na adresu:

legenda

	Pozemková parcela
	Stavební parcela
	vnitřní kresba parcel
	Ulice
	JDTM ZK - Polohopis

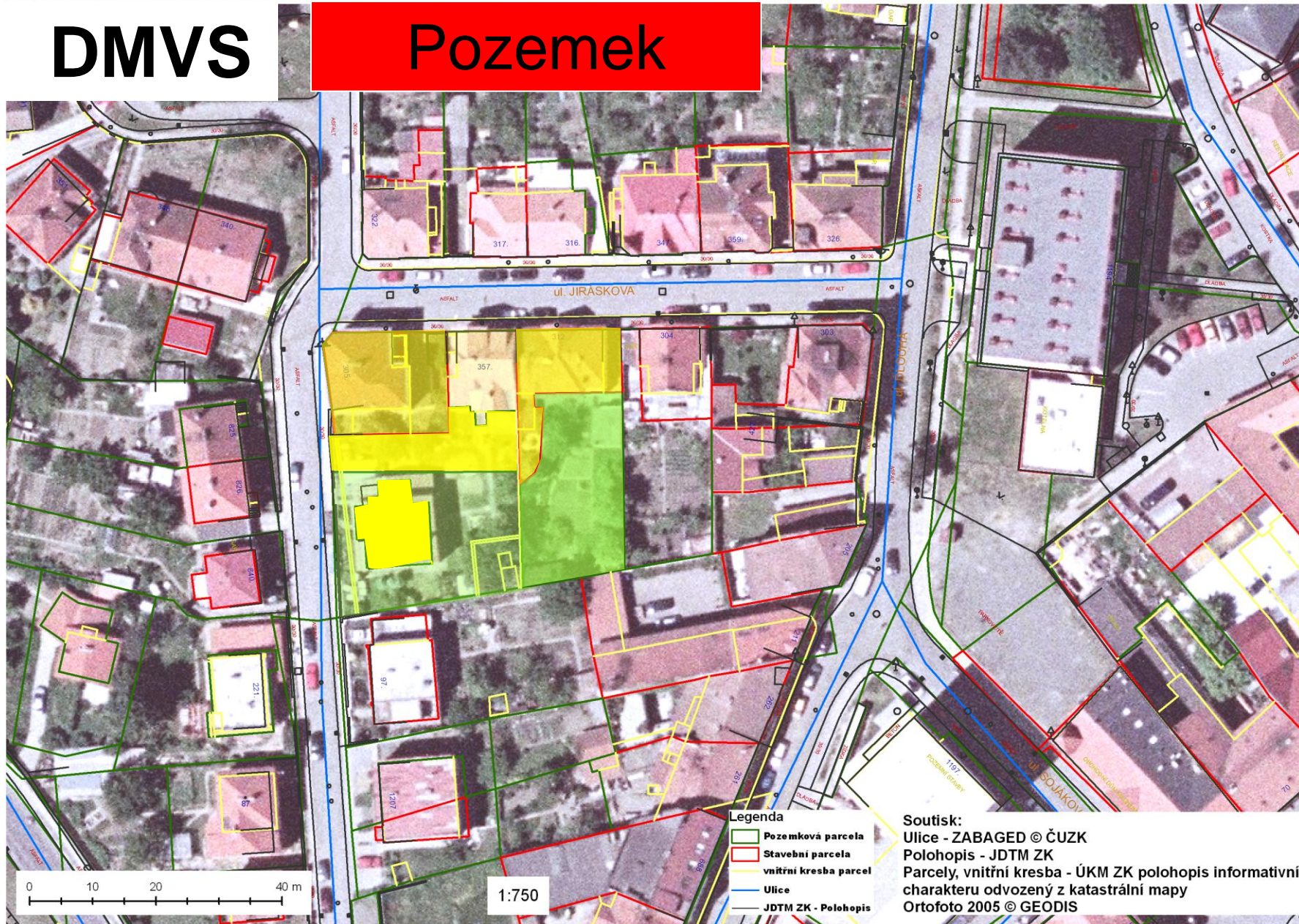
Soutisk:  
Ulice - ZABAGED © ČUZK  
Polohopis - JDTM ZK  
Parcely, vnitřní kresba - ÚKM ZK polohopis informativního  
charakteru odvozený z katastrální mapy  
Ortofoto 2005 © GEODIS



1:200

# DMVS

# Pozemek





# Technická mapa – novela zákona o zeměměřictví

- § 2 písm. m) - „technickou mapou obce mapové dílo velkého měřítka vedené na prostředcích výpočetní techniky s podrobným zákresem přírodních a technických objektů a zařízení vyjadřující jejich skutečný stav“,
- § 20 písm. i) - Úřad vyhláškou stanoví: obsah technické mapy obce, je-li vedena.“

# Základní územní prvky RUIAN v tématech INSPIRE 1/2

Prvky RUIAN	Adresy	Správní jednotky	Parcely	Názvosloví
území státu		X		X
území regionu soudržnosti		X		X
území vyššího územního samosprávného celku		X		X
území kraje		X		X
území okresu		X		X
správní obvod ORP		X		X
správní obvod obce s pověřeným obecním úřadem		X		X
území obce	X	X		X
území vojenského újezdu	X	X		X

# Základní územní prvky RUIAN v tématech INSPIRE 2/2

Prvky RUIAN	Adresy	Správní jednotky	Parcely	Názvosloví
správní obvod v hlavním městě Praze		X		X
území městského obvodu v hl.m. Praze		X		X
území městské části v hl. m. Praze		X		X
území městského obvodu/ části územně členěného statutárního města		X		X
katastrální území		X	X	X
území základní sídelní jednotky		X		X
stavební objekt	X		X	
adresní místo	X			
pozemek v podobě parcely			X	

# Závěr

- Všechny územní prvky i územně evidenční jednotky v RÚIAN odpovídají prvkům, které vyžaduje INSPIRE standardizovaně poskytovat v rámci Společenství.
- Jednotlivé prvky budou harmonizovány v souladu s prováděcími pravidly pro datovou specifikaci jednotlivých témat směrnice INSPIRE.
- Všechny tyto prvky budou poskytovány prostřednictvím síťových služeb.

Děkuji za pozornost.

[karel.stencel@cuzk.cz](mailto:karel.stencel@cuzk.cz)

[www.cuzk.cz](http://www.cuzk.cz)



Český úřad zeměměřický a katastrální