



7 let s INSPIRE z pohledu resortu ČÚZK

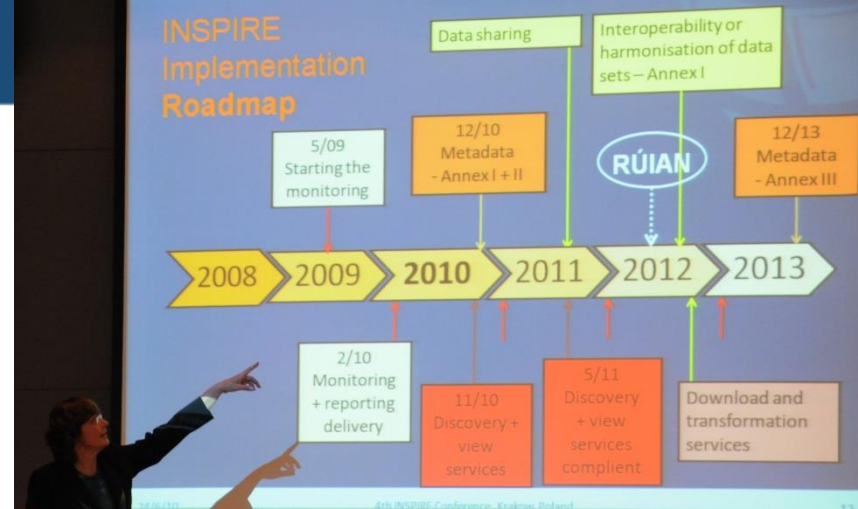
Karel Štencel



ČESKÝ ÚŘAD ZEMEMĚŘICKÝ A KATASTRÁLNÍ
CZECH OFFICE FOR SURVEYING, MAPPING AND CADASTRE
TSCHECHISCHES AMT FÜR LANDESVERMESSUNG UND KATASTER



Výchozí stav a hlavní vlivy



1) ČÚZK v roli „LMO“

- testování, připomínky cestou EC JRC

2) Od počátku bylo vedení ČÚZK jasné, že implementace bude pracná a nebude levná

- náklady na platy, infrastrukturu i aplikace (např. resortní geoportál)

3) Významný vliv na implementaci INSPIRE v resortu ČÚZK mělo budování základního registru RÚIAN

4) Dovětek : „ ...,aby to bylo v souladu s INSPIRE“ se stal součástí naší práce





Nyní jste zde: [Vítejte](#) / [Úvod](#)



[E-shop](#)

[Geoprohlížeč](#)

[Nahlížení do KN](#)

[Veřejný přístup k RÚIAN](#)

[Archivní mapy](#)

[Mobilní aplikace](#)

Aplikace

Vyhledávání,
prohlížení
a nákup mapových
produktů a služeb



Datové sady

Informace o datových
sadách včetně
detailních metadat



Síťové služby

Informace o poskytování
dat prostřednictvím
služeb



INSPIRE

Informace o směrnici
INSPIRE



Aktuality

03.11.2014

ZABAGED® - průběžná aktualizace
[Více](#)

30.10.2014

Podrobný kvazigeoid QGZÚ-2013
[Více](#)

15.10.2014

E-shop - poskytování katastrálních
map a platba prostřednictvím
platebního portálu
[Více](#)

15.10.2014

Aktualita pro studenty

Ode dne 15. 10. 2014 jsou platné nové
Obchodní podmínky a Ceník ZÚ; změny se
týkají poskytování dat studentům.
[Více](#)

30.09.2014

Metadata aplikací

Do oddílu Aplikace byla přidána záložka
Metadata, které obsahuje strukturované
informace o těchto webových aplikacích
resortu ČÚZK.
[Více](#)

Průběh implementace v resortu ČÚZK

- **Ročně (od roku 2009) investováno přibližně 10 mil. Kč**
- **Zpočátku práce jen na tématech v gesci ČÚZK**
- **Po schválení konceptu národních datových sad se ČÚZK zapojil i do zajištění publikace služeb pro tato témata**
 - vodstvo, doprava, krajinný pokryv, chráněná území
- **Po spuštění geoportálu postupně publikovány požadované služby**
 - prokousáváme se specifikacemi a publikujeme další data a služby.



Odpořvednost za INSPIRE t3mata

Āeský ůřad zem3m3řick3y a katastr3ln3

Př3loha I

Katastr3ln3 parcely
Spr3vn3 jednotky
Adresy

Př3loha III

Budovy

Odpořvednost za INSPIRE t3mata

Zem3m3řický ůřad

Přiloha I

Souřadnicové referenční syst3my

Zem3pisné soustavy souřadnicových sítí

Zem3pisné názvy

Dopravní sítě, Vodstvo, Chráněná ůzemí (částečně)

Přiloha II

Výškopis

Ortofotosnímky

Krajinný pokryv (částečně)

Mezinárodní spolupráce



EuroGeographics



- 1) **Aktivní účast na testování jako INSPIRE LMO**
- 2) **Členství v EuroGeographics**
 - **Zapojení v evropských projektech, např. EuroGeoNames,**
 - **Účast na přípravách a realizaci projektu European Location Framework (ELF)**
- 3) **Zapojení v odborné struktuře INSPIRE, vč. MIG, ISA-SIS**



Meziresortní spolupráce

- 1) Spolupráce pro zajištění národních datových sad pro témata: AD, AU, CP, GN vychází z kompetencí při správě RÚIAN
- 2) ČÚZK je od ustavení členem KOVIN a jeho zástupci vedou některé jeho TPS
- 3) Zapojení ve strategickém plánování (GISTR, SII)





Výsledky: Plnění implementačních požadavků INSPIRE v resortu ČÚZK



Termín plnění	Požadavek	Plnění
28.2.2010/ + rok	Monitorovací zpráva	splněno
3.10.2010	Metadata dat a služeb k tématům z Přílohy I a II	splněno
9.5.2011	Vyhledávací služby s počáteční provozní způsobilostí	splněno
9.5.2011	Prohlížečské služby s počáteční provozní způsobilostí	splněno
9.11.2011	Vyhledávací služby	splněno
9.11.2011	Prohlížečské služby	splněno
28.6.2012	Stahovací služby s počáteční provozní způsobilostí	splněno
28.6.2012	Transformační služby s počáteční provozní způsobilostí	splněno
23.11.2012	Interoperabilita dat k tématům z Přílohy I (nové a rozsáhle měněné datové sady)	Splněno: refer.systémy; adresy, územně správní členění; parcely
28.12.2012	Stahovací služby	Splněno: AD, AU, GN, CP, HY, TN
28.12.2012	Transformační služby	splněno
3.12.2013	Metadata dat a služeb – Příloha III	V přípravě: budovy,
23.11.2017	Interoperabilita dat k tématům z Přílohy I (DS bez zásadních změn)	Splněno: zeměpisná jména, vodstvo-ZÚ, dopravní síť ZÚ
x.10.2015	Interoperabilita dat – Příloha II a III (nové a rozsáhle změněné DS)	V přípravě: budovy, orthofoto, výškopis, krajinné pokrytí
x.10.2020	Interoperabilita dat – Příloha II a III (DS bez zásadních změn)	
neupřesněno	Spouštěcí služby s počáteční provozní způsobilostí	
neupřesněno	Spouštěcí služby	

Výsledky



**Specifikacím INSPIRE
odpovídající data a služby
pro témata:**

Doprava



Vodstvo

Výsledky



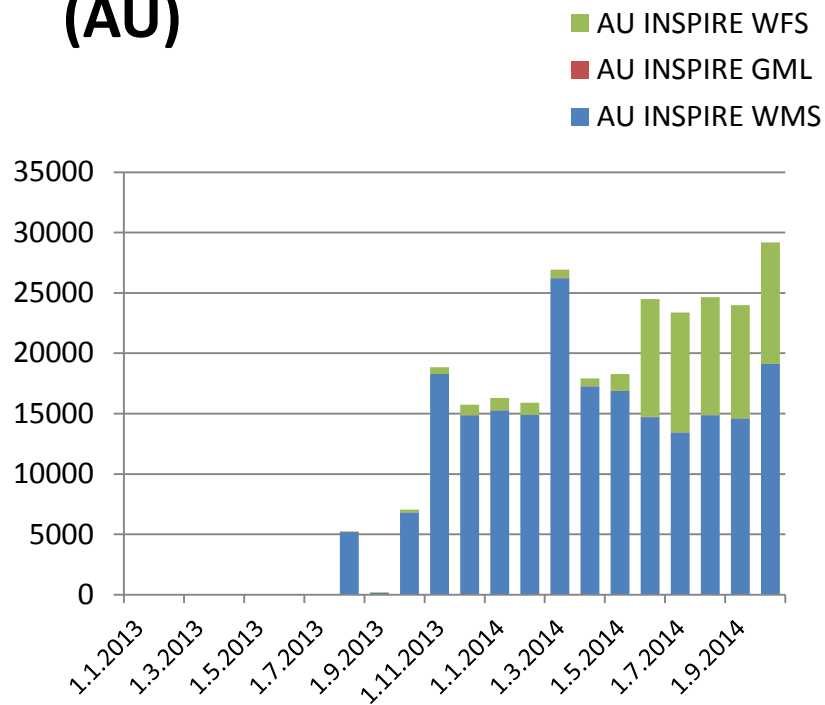
Adresy



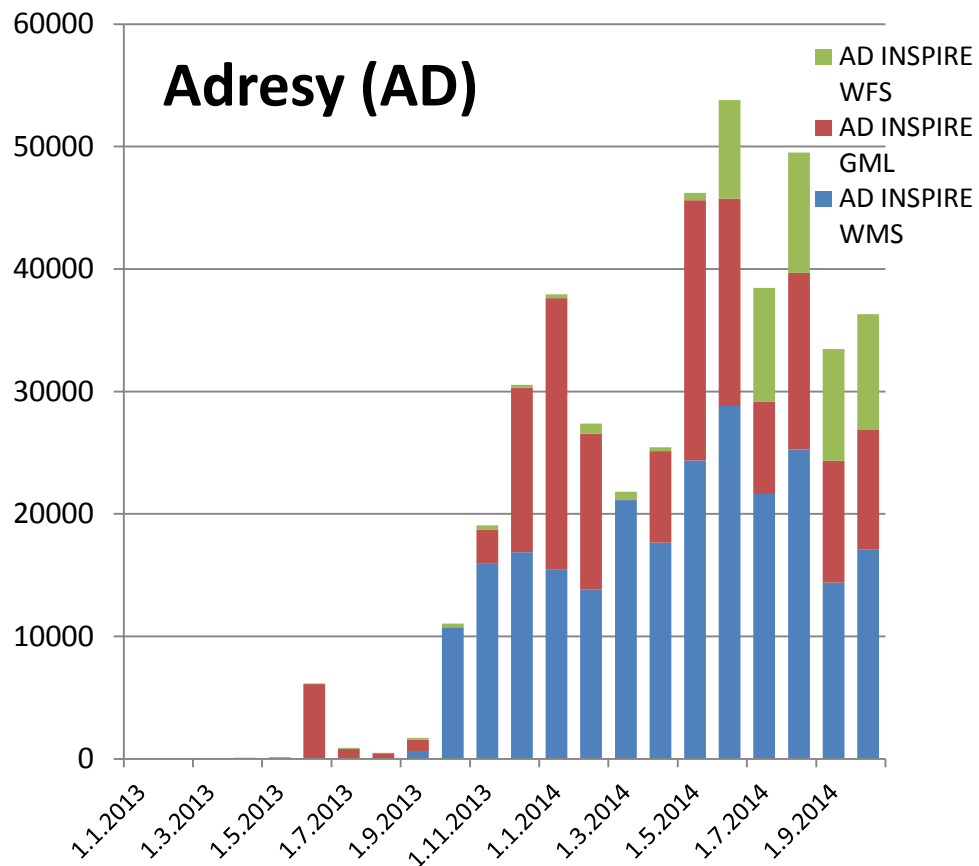
Katastrální parcely

Počet přístupů za měsíc - ČÚZK služby INSPIRE

Administrativní členění (AU)



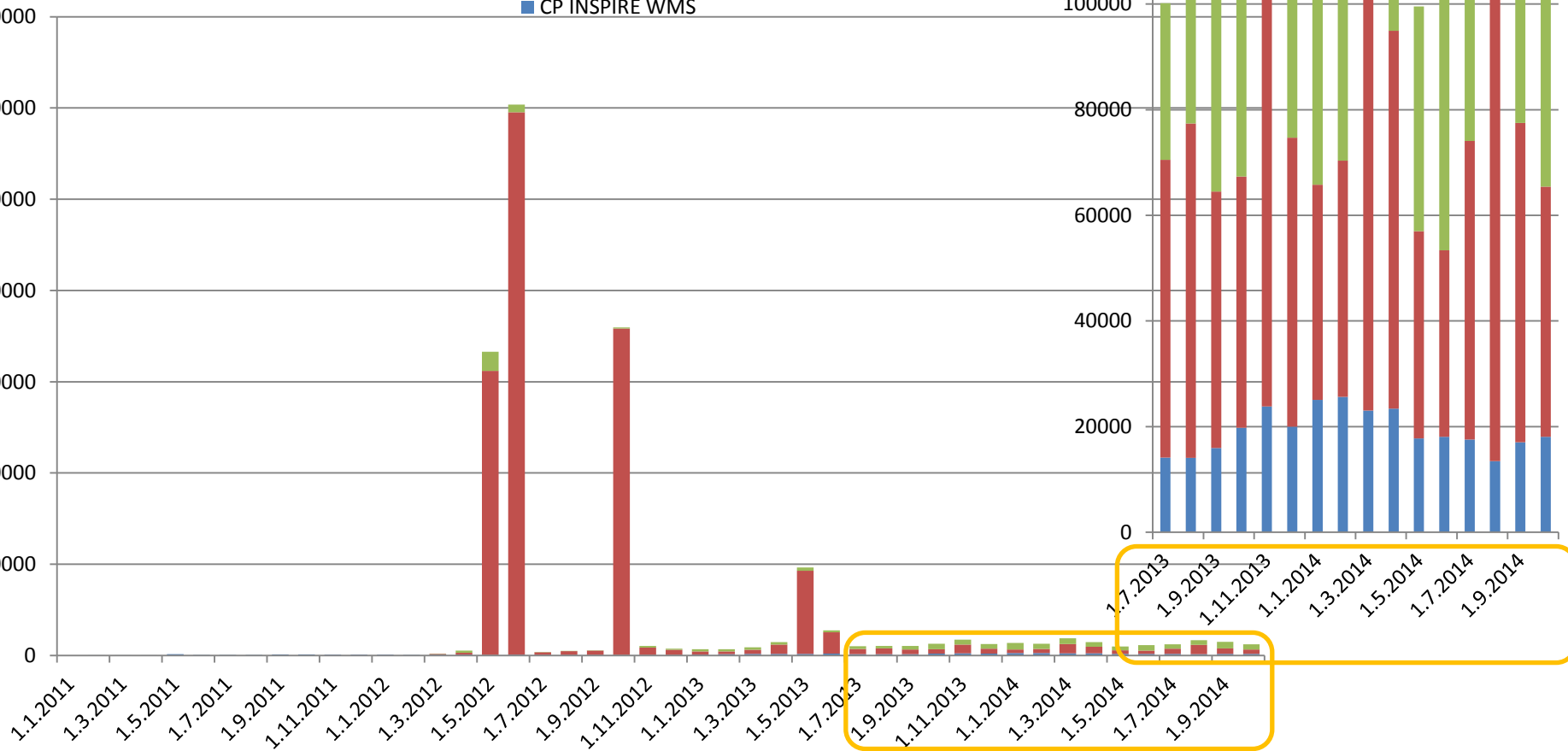
Adresy (AD)



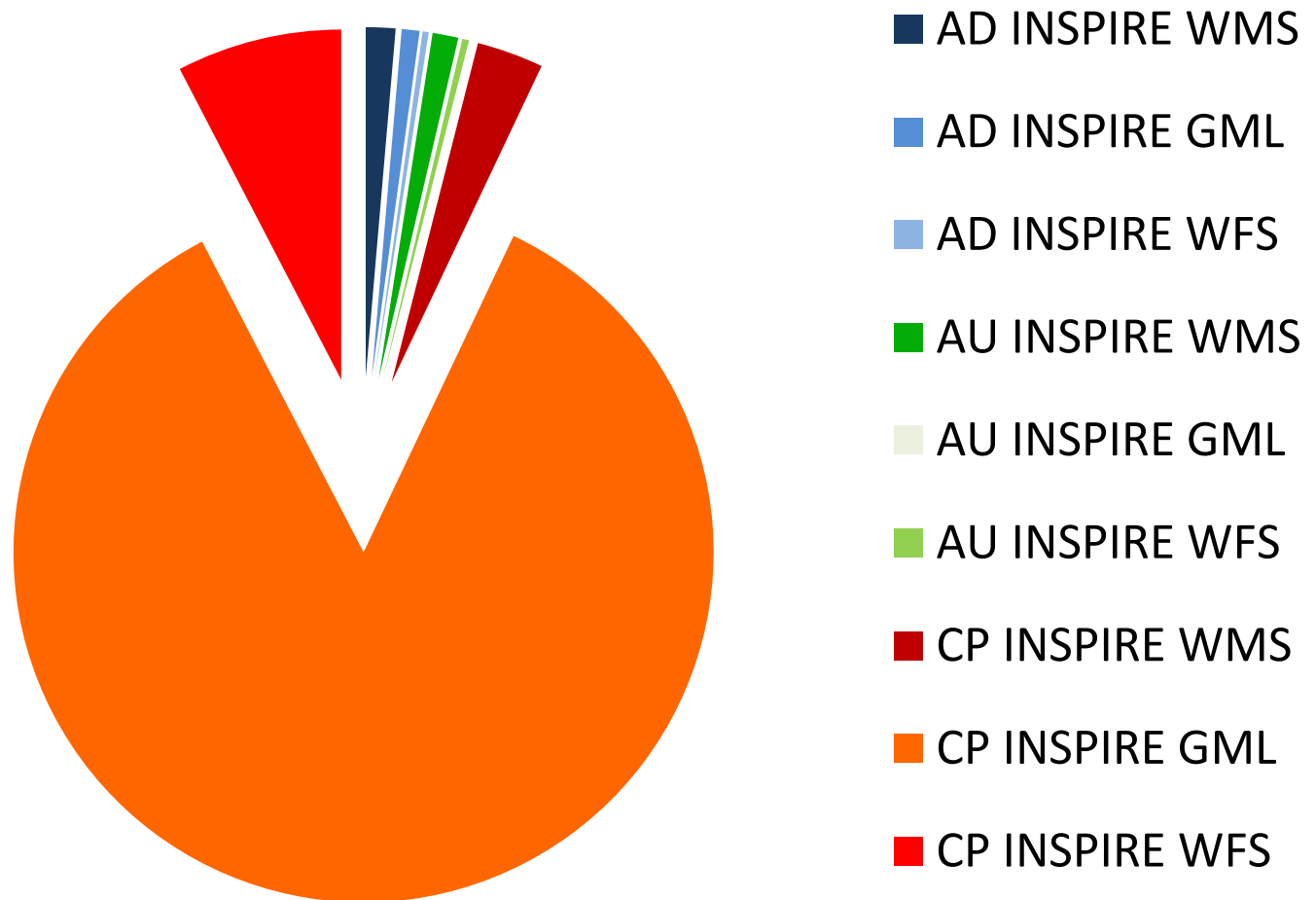
Počet přístupů za měsíc - ČÚZK služby INSPIRE

Parcely (CP)

- CP INSPIRE WFS
- CP INSPIRE GML
- CP INSPIRE WMS

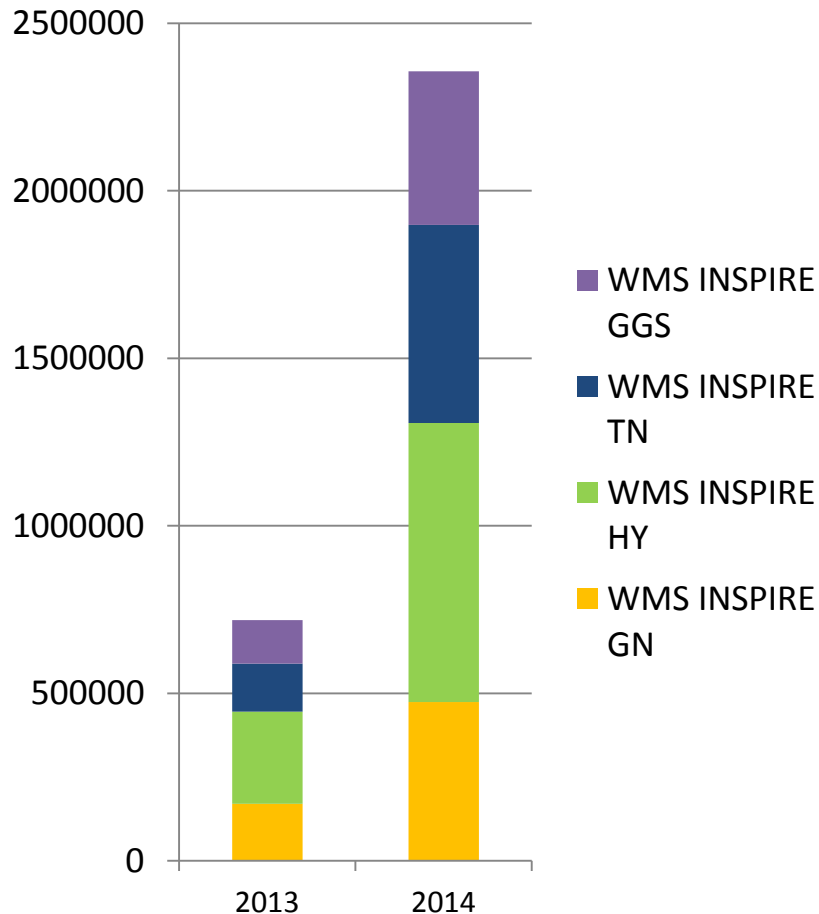


Poměr mezi počty přístupů ke službám INSPIRE na ČÚZK od ledna 2011

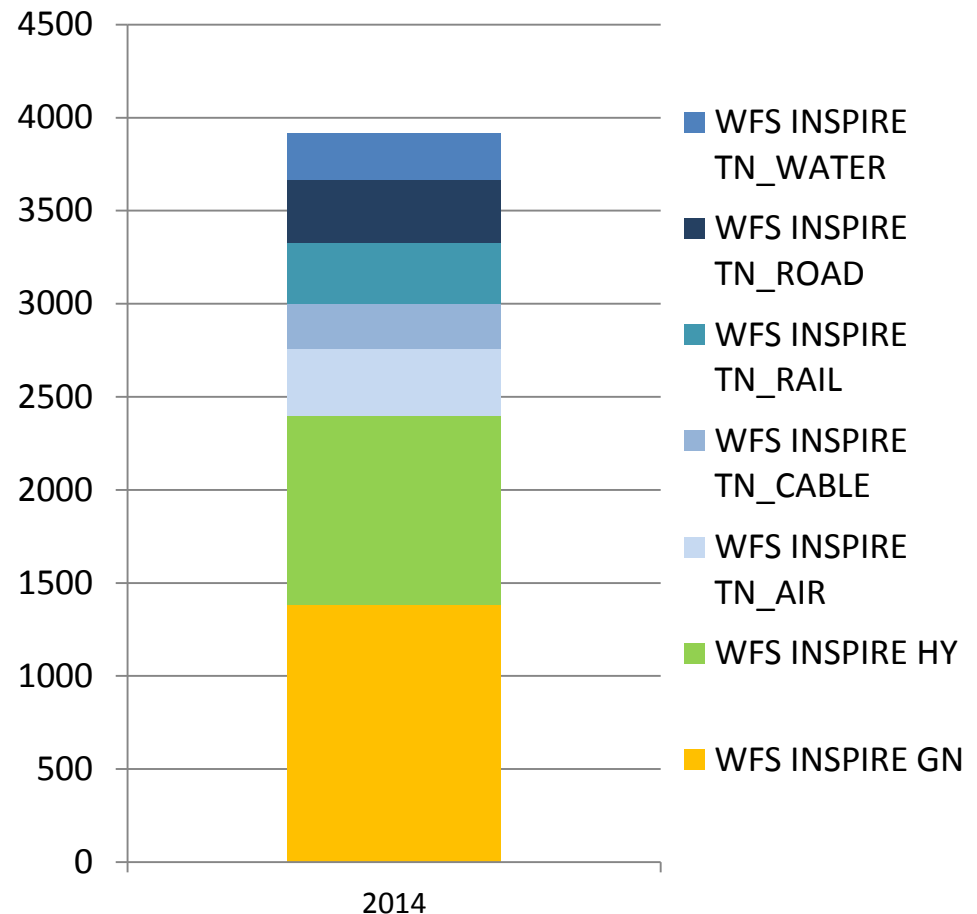


Počet přístupů za rok - ZÚ služby INSPIRE

Prohlížečcí služby ZÚ



Stahovací služby ZÚ



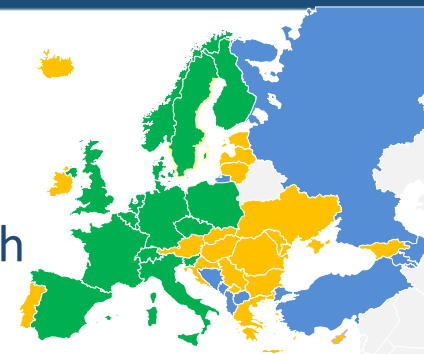
Zkušenosti s implementací v resortu ČÚZK



- 1) Od roku 2009 získal ČÚZK praktické zkušenosti s realizací vyplývajících ze směrnice INSPIRE (*metadat, datových sad, služeb atd.*)
- 2) ČÚZK podporuje koncept národních datových sad INSPIRE – racionální sladění národních a evropských potřeb a je **gestorem některých z nich**
- 3) Zapojení do projektu ELF – nutné **pro vytvoření provázané evropské infrastruktury** podle pravidel INSPIRE



Závěry



- Produkty a služby resortu vznikají s vědomím mezinárodních souvislostí a jsou zajišťovány s respektem k **mezinárodním předpisům, pravidlům a technickým normám.**
- Resort ČÚZK zajišťuje datové sady ve své působnosti, včetně síťových služeb i metadat, **v souladu s požadavky INSPIRE a poskytuje je na:**
 - geoportálu ČÚZK: <http://geoportal.cuzk.cz> i
 - národním geoportálu INSPIRE: <http://geoportal.gov.cz>.
- Kompetence a role resortu jsou dané **zákony**; harmonizační zkušenost a srovnání resort získává v **mezinárodních projektech.**
- Resort zajišťuje za ČR mezinárodní závazky (referenční rámec; základní datové sady INSPIRE atp.) Územní orgány veřejné správy přispívají jako editoři zdrojových dat (např. adresy a budovy RÚIAN), implementaci pak řešit nemusejí.





Děkuji Vám za pozornost.



ČESKÝ ÚŘAD ZEMEMĚŘICKÝ A KATASTRÁLNÍ
CZECH OFFICE FOR SURVEYING, MAPPING AND CADASTRE
TSCHECHISCHES AMT FÜR LANDESVERMESSUNG UND KATASTER

