

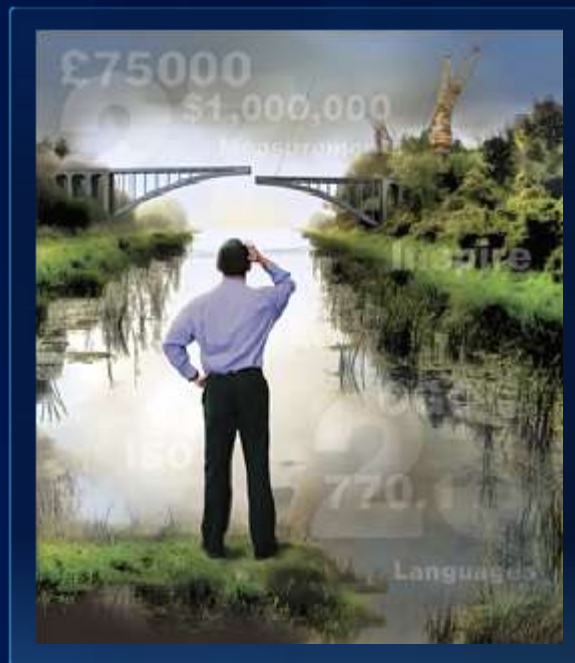
ArcGIS pro INSPIRE

Petr PANEK, Marcel ŠÍP



Co nás čeká?

- Esri, SDI, INSPIRE
- Aktuální potřeby a jejich řešení
- UKÁZKA
- Blízká setkání třetího druhu



INSPIRE – evropské SDI

Široká komunita uživatelů a aplikací

- **autorizovaná data**
- **garantované služby**
- **katalogizovaný obsah**

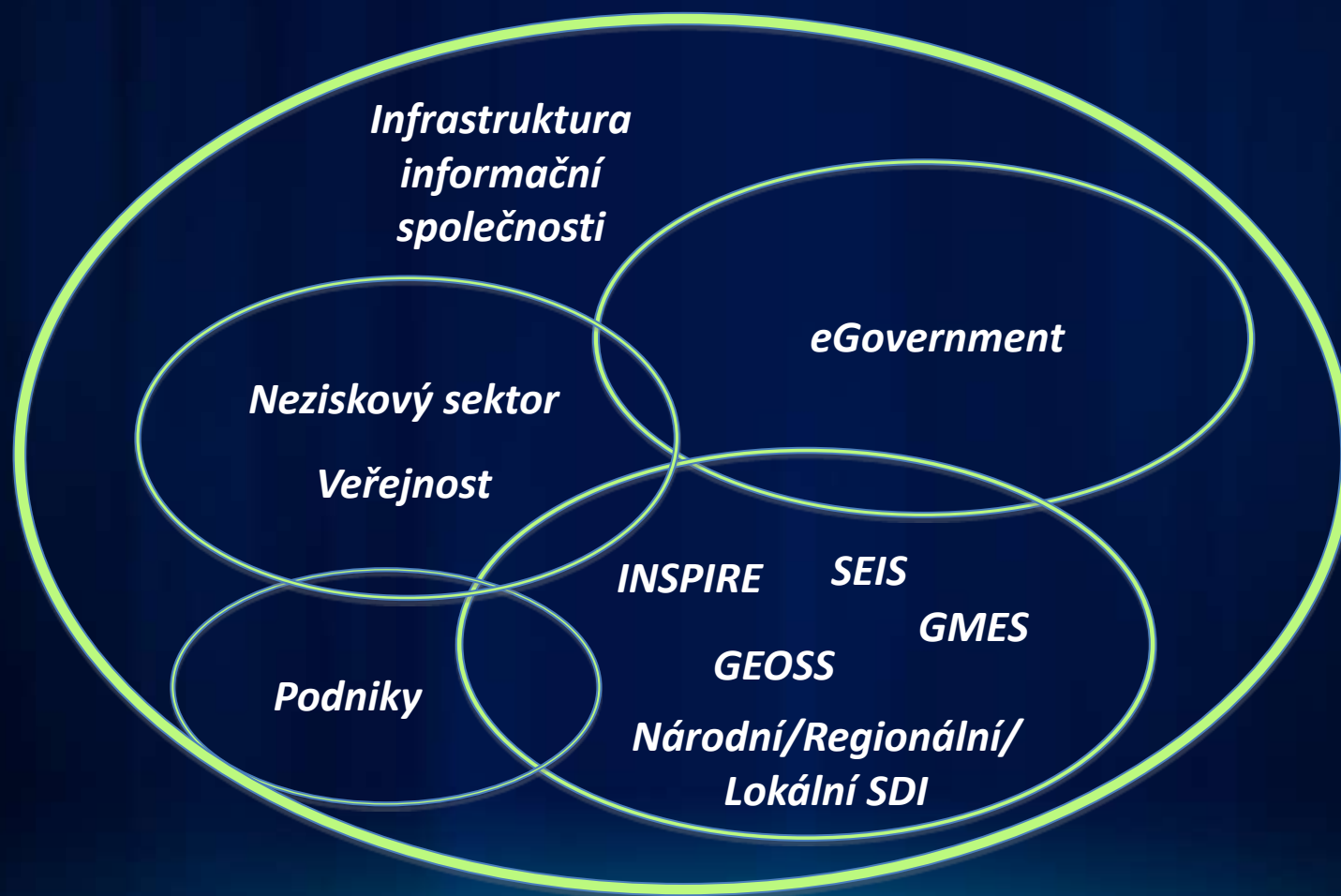
- **nástroje**
- **infrastruktura**



Integrace všech úrovní veřejné správy.

Podpora otevřeného přístupu, spolupráce, harmonizace.

INSPIRE jeden z prvků infrastruktury informační společnosti



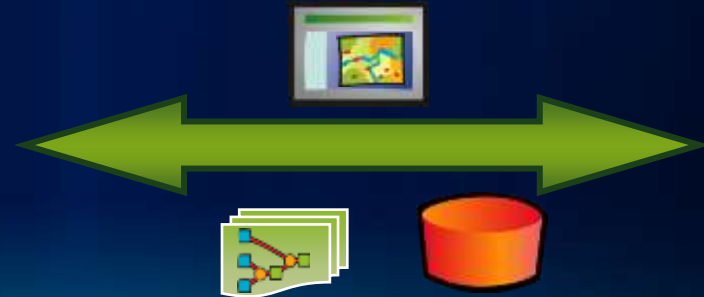
SDI

Sdílení je sociální aktivita



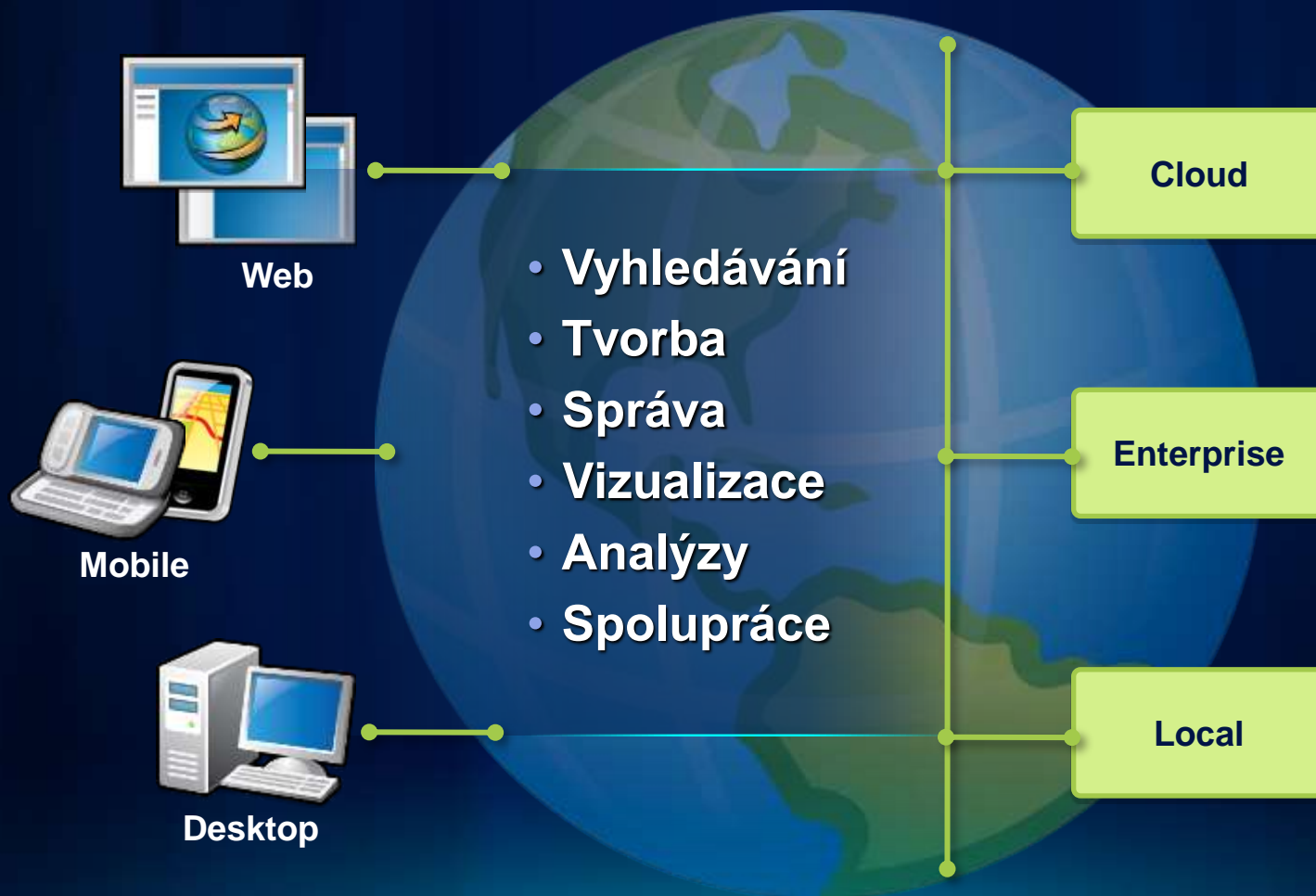
- **Obsah**
- **Pravidla**
- **Dohledatelnost**
- **Integrace**
- **Interoperabilita**

SOA je základ integrace

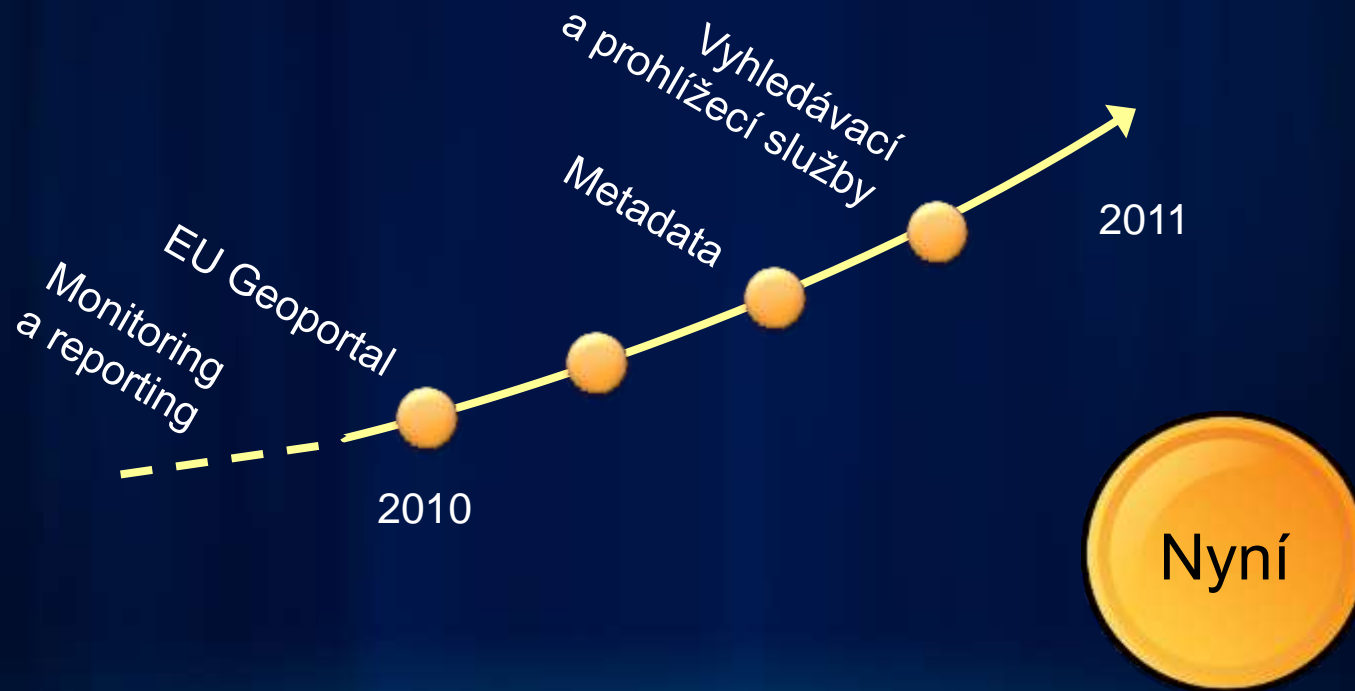


ArcGIS podpora INSPIRE

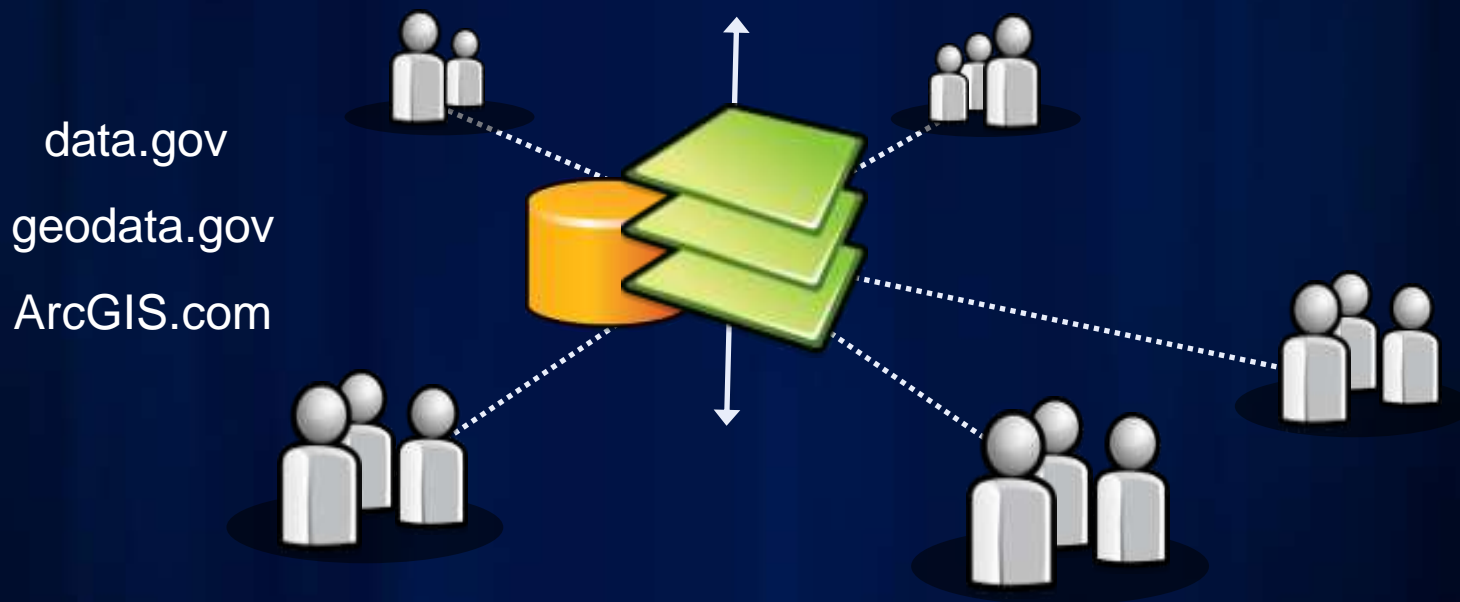
ArcGIS je komplexní systém pro práci s prostorovými informacemi



Plnění aktuálních požadavků INSPIRE



Když to nejde nalézt, nelze to ani použít



Zlepšení přístupnosti.

Geoportal

Vyhledávání a použití zdrojů prostorových informací

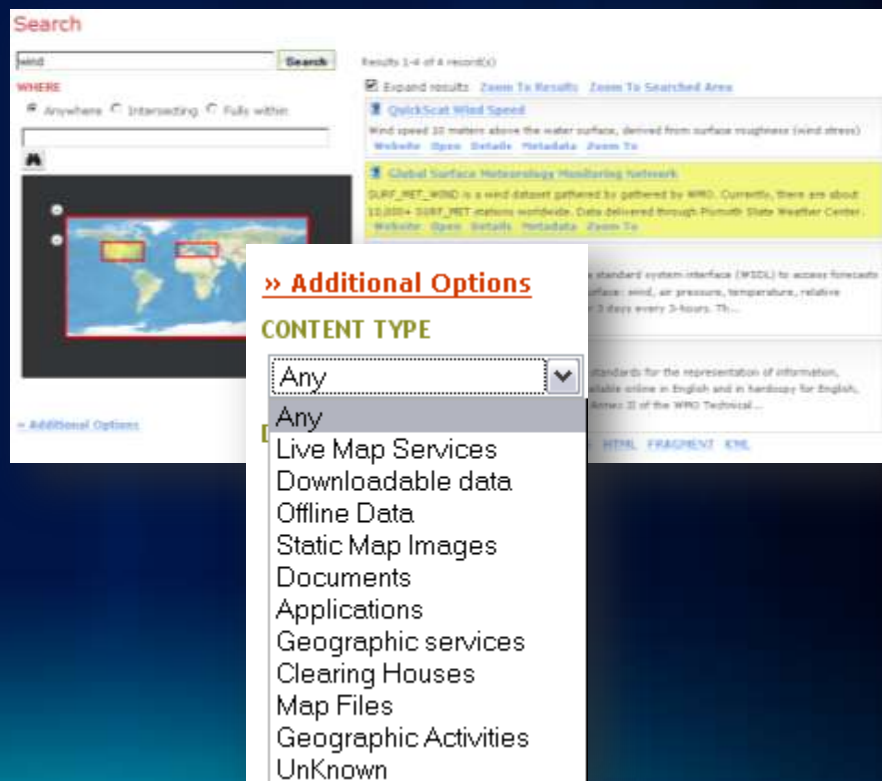
- vyhledání a prohlížení zdrojů
- správa, publikace a uložení metadat
- prohlížení živých služeb
- stahování dat



Use Case: „Chci najít data...”

Řešení:

- jednoduché vyhledávání přes klíčová slova
- vyhledávání přes prostorové vymezení
- pokročilé vyhledávání pro experty
- jednoduché třídění výsledků
- přehledný výpis výsledků



Use Case: “Chci sdílet své zdroje...”

Řešení:

- přímá registrace serverů nebo služeb
- online vytváření metadat
- upload metadat
- registrace dalších katalogových služeb pro harvesting
- Podpora metadatových standardů:
 - INSPIRE
 - a další

The image displays three screenshots of a web application interface for managing metadata and registries.

Register New Item: This screenshot shows a form for registering a new item. It includes a dropdown menu for "On behalf of" (set to "inspiregov") and a "Level of detail" section with radio buttons for "Simple Item Description", "Detailed Item Description", "ISO 19139/19119 Web Services", "ISO 19139/19115 Cat", "North American Profile", "INSPIRE Profile to ISO", and "IEEE Standards Regis". A "Previous" button is visible at the bottom.

Create Repository: This screenshot shows a form for creating a repository. It includes fields for "ID" and "Repository URI" (both with a note: "Value will be generated upon saving"). Below these are fields for "Protocol Type" (with options: INSPIRE, Z39.50, OAI, SOAP, CSW), "Name", and "Host URI" (with a "Test" button). A dropdown menu for "Profile" is open, showing a list of metadata standards including ArcIMS 9.3 CSW 2.0.2 OGCORE, Computer WEB CSW 2.0.1 OGCORE, ArcGIS Online, Terra catalog CSW 2.0.2 AP ISO, Terra catalog CSW 2.0.2 AP ISO, EUCAT CSW 2.0.2 OGCORE, SRU CSW 2.0.2 Gateway to Z39.50, KINC CSW 2.0.8 vRRM, ArcIMS 9.2 CSW 2.0.1 vRRM, NASA CSW 2.0.2 AP ISO, Computer WEB CSW 2.0.2 OGCORE, INSPIRE CSW 2.0.2 AP ISO, CSW 2.0.2 AP ISO, Geofacook CSW 2.0.1 vRRM, ArcIMS 9.2 CSW 2.0.2 OGCORE, and ArcGIS Sensor Image Catalog. The "INSPIRE CSW 2.0.2 AP ISO" option is selected.

Upload Metadata: This screenshot shows a form for uploading metadata. It includes a "Please use the Browse button to select the metadata file from ISO metadata standard and in Extensible Markup Language (XML) the catalog." instruction. Below this is a dropdown menu for "On behalf of" (set to "inspiregov") and radio buttons for "Browse for a local file" (selected) and "Specify a network path". A "Local path:" field and a "Browse..." button are present. "Upload" and "Validate" buttons are at the bottom.

Use Case: „Potřebuji vyrobit mapu...“

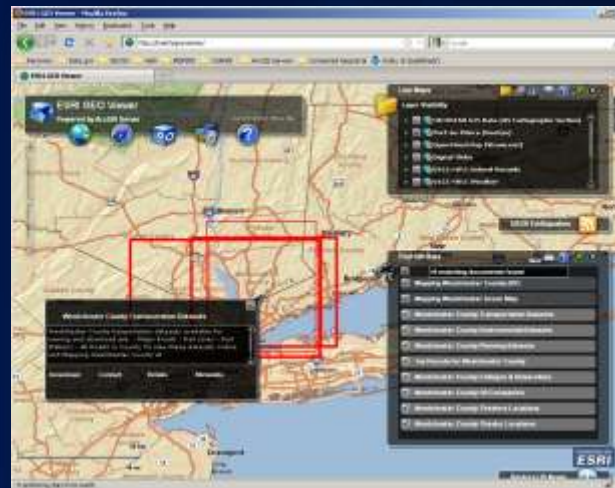
Řešení:

- Interní prohlížeč klient:

- ArcGIS Server Map Services
- OGC WMS
- GeoRSS
- KML

- Vyhledávací klient do jiných prohlížečů

- JavaScript, Flex, Silverlight
- ArcGIS Desktop – ArcMap
- ArcGIS Explorer
- Java ADF



Use Case: „Jsou dostupná nová data...?“

See results through REST API: [GEORSS](#) [ATOM](#) [HTML](#) [FRAGMENT](#) [KML](#)

Řešení:

- uložení uživatelského dotazu
- odpověď na dotaz formou specifického GeoRSS
- uživatel se může stát odběratelem GeoRSS zdroje

The screenshot shows a Twitter profile for 'geoportal' with several tweets. The top tweet is from 'ESRI GEO Portal AIRNOW WCS' with a link to a TinyURL. Overlaid on the right side of the profile is a yellow notification box titled 'GIS Portal GeoRSS' that says: 'You are viewing a feed that contains frequently updated content. When you subscribe to a feed, it is added to the Common Feed List. Updated information from the feed is automatically downloaded to your computer and can be viewed in Internet Explorer and other programs. Learn more about feeds.' Below this is a 'Subscribe to this feed' button. In the foreground, there is a 'Subscribe to this Feed' dialog box with a text input field containing 'My Custom Search GeoRSS', a 'Feed URL' field, and 'Subscribe' and 'Cancel' buttons. In the background, an Internet Explorer window is open, displaying the 'Subscribe to this Feed' dialog box.

INSPIRE metadata a vyhledávací služby


Marcel Šíp

Search

wind

WHERE

Anywhere Intersecting Fully within



[Additional Options](#)

Results 1-4 of 4 record(s)

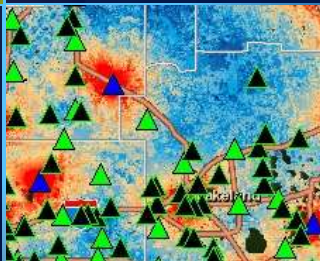
Expand results [Zoom To Results](#) [Zoom To Searched Area](#)

- QuickScat Wind Speed**
Wind speed 33 meters above the water surface, derived from surface roughness (wind stress)
[Website](#) [Open](#) [Details](#) [Metadata](#) [Zoom To](#)
- Global Surface Meteorology Monitoring Network**
GURF_NET_WIND is a wind dataset gathered by gathered by WMO. Currently, there are about 12,004 GURF_NET stations worldwide. Data delivered through Plymouth State Weather Center.
[Website](#) [Open](#) [Details](#) [Metadata](#) [Zoom To](#)
- NOCEP Forecast**
The NOCEP Forecast Web service provides a standard system interface (WSDL) to access forecasts of several meteorological parameters at surface: wind, air pressure, temperature, relative humidity, precipitation, and irradiances, for 3 days every 3-hours. Th...
[Details](#) [Metadata](#) [Zoom To](#)
- WHO Manual on Codes**
The WHO Manual on Codes contains WHO standards for the representation of information, relating to weather, climate and water. Available online in English and in hardcopy for English, French, Russian and Spanish. It constitutes Annex II of the WHO Technical...
[Open](#) [Details](#) [Metadata](#) [Zoom To](#)

See results through REST API: [GEOUSS](#) [HTML](#) [FRAGMENT](#) [XML](#)

Fulton County Dept. of Health and Wellness | District 2, 2010

Běžný uživatel



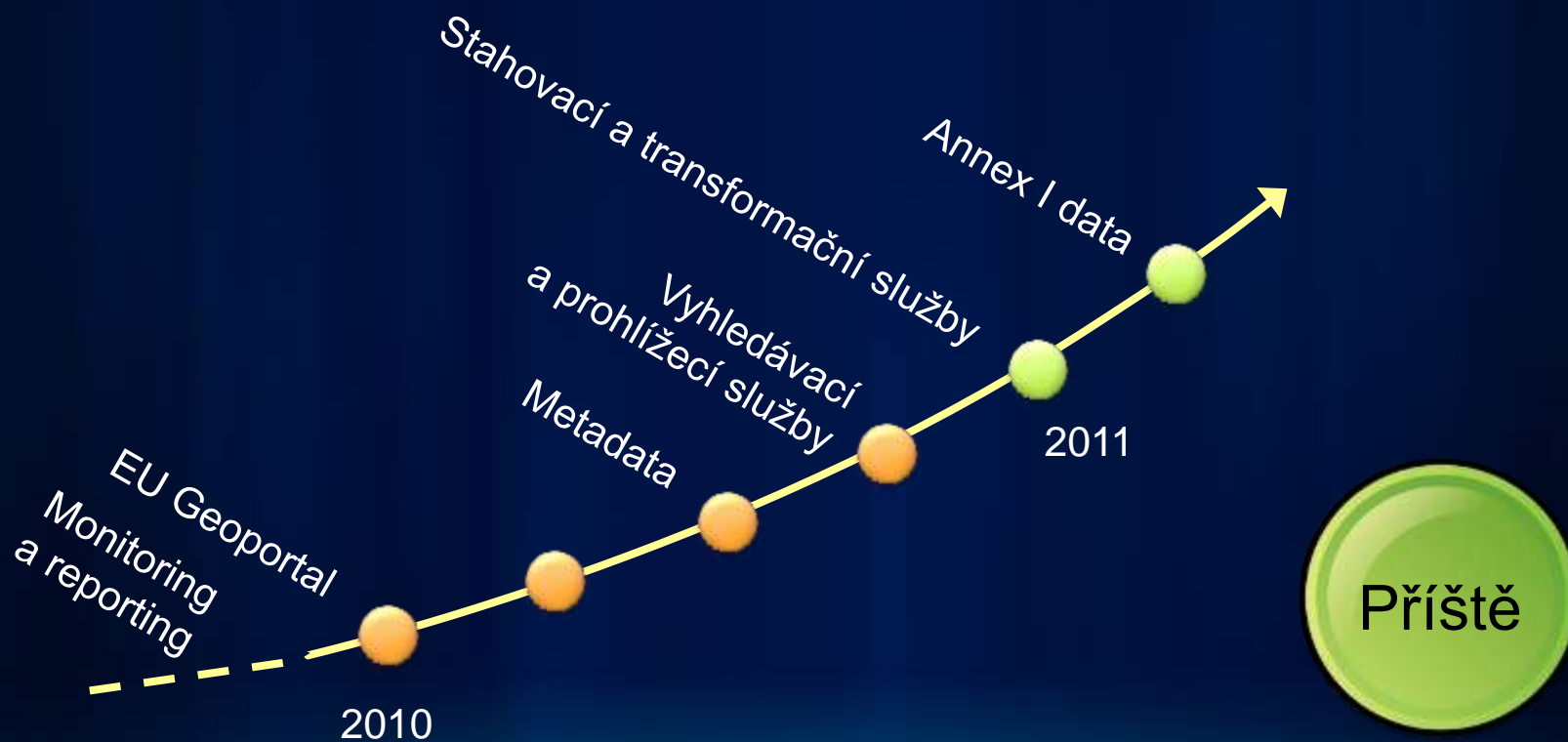
Geoportal Server

Novinka

- z Geoportal Extension se stává Geoportal Server
- licencováno pod Apache 2.0
- dostupné na SourceForge
 - zdrojový kód
 - dokumentace
 - verze
 - komunita
 - vývoj
- nevyžaduje licenci ArcGIS Server
- implementace a technická podpora ARCDATA PRAHA, s.r.o.
- <http://geoportal.sourceforge.com>



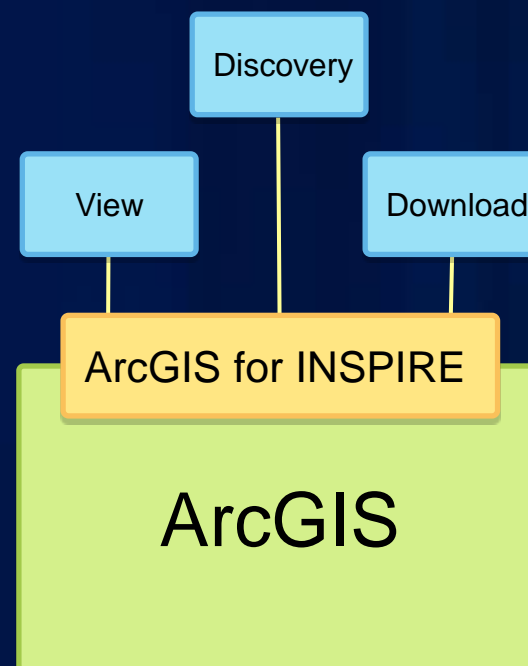
INSPIRE – blízká budoucnost



ArcGIS pro INSPIRE

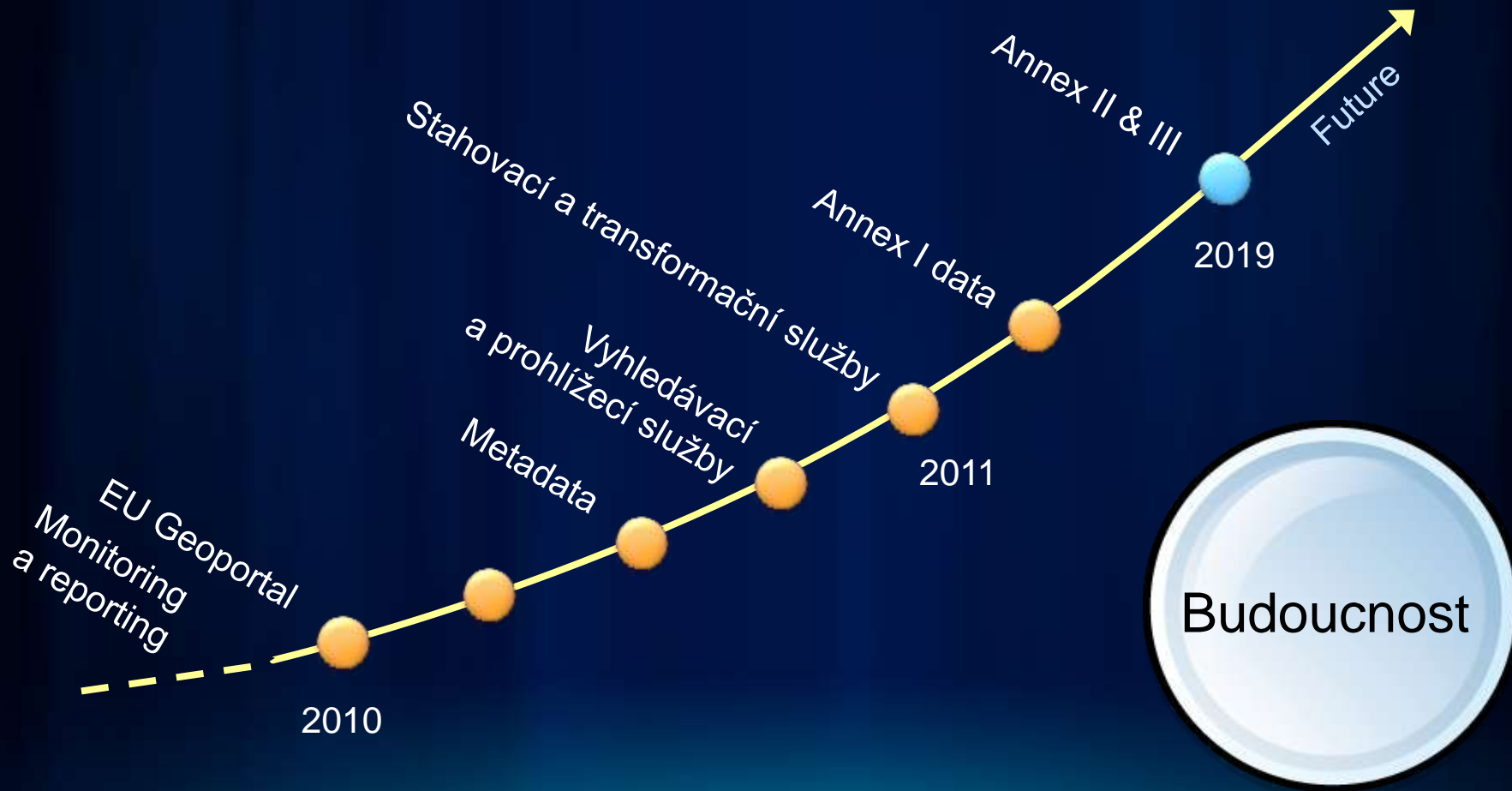
Využití ArcGIS k zajištění řešení pro INSPIRE

- rozšíření desktopu i serveru
- INSPIRE specifické služby
- datové modely
- integrované nástroje



ArcGIS powered řešení pro povinné subjekty

INSPIRE – budoucnost



Co Vám můžeme nabídnout?

- další evoluci ArcGIS
- pomoc při řešení aktuálních potřeb
- kompletní přizpůsobení vašich stávajících systémů a postupů podmínkám INSPIRE



ARCDATA PRAHA



esri

Official
Distributor