

Příprava Geoportálu hl. m. Prahy

Mgr. Bohdan Baron

Mgr. Jiří Čtyroký

Útvar rozvoje hl. m. Prahy

Důvody pro pořízení Geoportálu hl. m. Prahy

- Roztříštěné informace o GIS v Praze
- Správa cca 800 datových tříd a cca 20 mapových služeb
 - ÚAP
 - Atlas životního prostředí
- Umístění služeb, aplikací a informací o GIS na různých webových stránkách
 - URM hl. m. Prahy
 - Magistrát hl. m. Prahy
- INSPIRE

Co je Geoportál hl. m. Prahy

- Jednotné místo pro informace o geodatech a geografických informačních systémech v Praze
- Služby pro odbornou i laickou veřejnost
- Technologie ESRI ArcGIS Server Geoportal Extension



Pro veřejnost



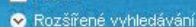
Pro studenty



Pro odbornou veřejnost



Fulltext



Rozšířené vyhledávání



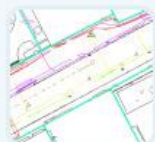
Vyhledávání v Geodatech



Vyhledat

Datové sady

Další



Digitální mapa Prahy



Ortofotomapa



3D model zástavby a zeleně



Tematická data



Územní plán

Mapové aplikace

Další



Turistická mapa



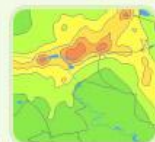
Platný územní plán



Cenová mapa



Digitální mapa Prahy



Atlas životního prostředí

Lorem ipsum dolor sit amet, consectetur adipiscing elit. Morbi malesuada urna quis urna molestie vitae tincidunt leo rhoncus. Mauris vitae sodales ante. Ut eros tellus, adipiscing nec tempus at, commodo et urna. Sed sed elit elit, eu

Aktuality

Více



› Přidány nové datové sady

Lorem ipsum dolor sit amet, consectetur adipiscing elit. Morbi scelerisque nisi commodo lectus molestie et blandit justo varius. Phasel



› Lepší vyznačení geonames

Lorem ipsum dolor sit amet, consectetur adipiscing elit. Morbi scelerisque nisi commodo lectus molestie et blandit justo varius. Phasel



› Nové mapy pro veřejnost

Lorem ipsum dolor sit amet, consectetur adipiscing elit. Morbi scelerisque nisi commodo lectus molestie et blandit justo varius. Phasel

Zajímavé odkazy



Geoportál



Mapové aplikace



URM



UP Praha



E-shop



WWW služby



Pro veřejnost



Fulltext



Rozšířené vyhledávání



Vyhledávání v **Geodatach**



Vyhledat



Co je GIS?

Lorem Ipsum is simply dummy text of the printing and typesetting industry. Lorem Ipsum has been the industry's standard dummy text ever since the 1500s, when an unknown printer took a galley of type and scrambled it to make a type specimen book. It has survived not only five centuries, but also the leap into electronic typesetting, remaining essentially



Životní situace

Lorem Ipsum is simply dummy text of the printing and typesetting industry. Lorem Ipsum has been the industry's standard dummy text ever since the 1500s, when an unknown printer took a galley of type and scrambled it to make a type specimen book. It has survived not only five centuries, but also the leap into electronic typesetting, remaining essentially



Mapové aplikace

Lorem Ipsum is simply dummy text of the printing and typesetting industry. Lorem Ipsum has been the industry's standard dummy text ever since the 1500s, when an unknown printer took a galley of type and scrambled it to make a type specimen book. It has survived not only five centuries, but also the leap into electronic typesetting, remaining essentially



Datové sady

Lorem Ipsum is simply dummy text of the printing and typesetting industry. Lorem Ipsum has been the industry's standard dummy text ever since the 1500s, when an unknown printer took a galley of type and scrambled it to make a type specimen book. It has survived not only five centuries, but also the leap into electronic typesetting, remaining essentially

Datové sady



Ortomapy



Katastr nemovitosti



Zabaged



Geonames



Výškopisy

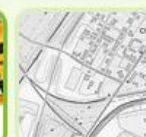
Mapové aplikace



Ortomapy



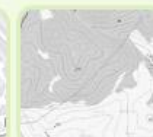
Katastr nemovitosti



Zabaged



Geonames



Výškopisy

Zajímavé odkazy



Georeportál

Pro studenty



Fulltext



Rozšířené vyhledávání



Vyhledávání v Geodatach



Vyhledat



Co je GIS?

Lorem Ipsum is simply dummy text of the printing and typesetting industry. Lorem Ipsum has been the industry's standard dummy text ever since the 1500s, when an unknown printer took a galley of type and scrambled it to make a type specimen book. It has survived not only five centuries, but also the leap into electronic typesetting, remaining essentially



Sháním data pro školní práci

Lorem Ipsum is simply dummy text of the printing and typesetting industry. Lorem Ipsum has been the industry's standard dummy text ever since the 1500s, when an unknown printer took a galley of type and scrambled it to make a type specimen book. It has survived not only five centuries, but also the leap into electronic typesetting, remaining essentially



Sháním téma pro školní práci

Lorem Ipsum is simply dummy text of the printing and typesetting industry. Lorem Ipsum has been the industry's standard dummy text ever since the 1500s, when an unknown printer took a galley of type and scrambled it to make a type specimen book. It has survived not only five centuries, but also the leap into electronic typesetting, remaining essentially



Tipy a triky pro práci s geodaty URM

Lorem Ipsum is simply dummy text of the printing and typesetting industry. Lorem Ipsum has been the industry's standard dummy text ever since the 1500s, when an unknown printer took a galley of type and scrambled it to make a type specimen book. It has survived not only five centuries, but also the leap into electronic typesetting, remaining essentially



Datové sady



Ortomapy



Katastr nemovitostí



Zabaged



Geonames



Výškopisy

Mapové aplikace



Ortomapy



Katastr nemovitostí



Zabaged



Geonames



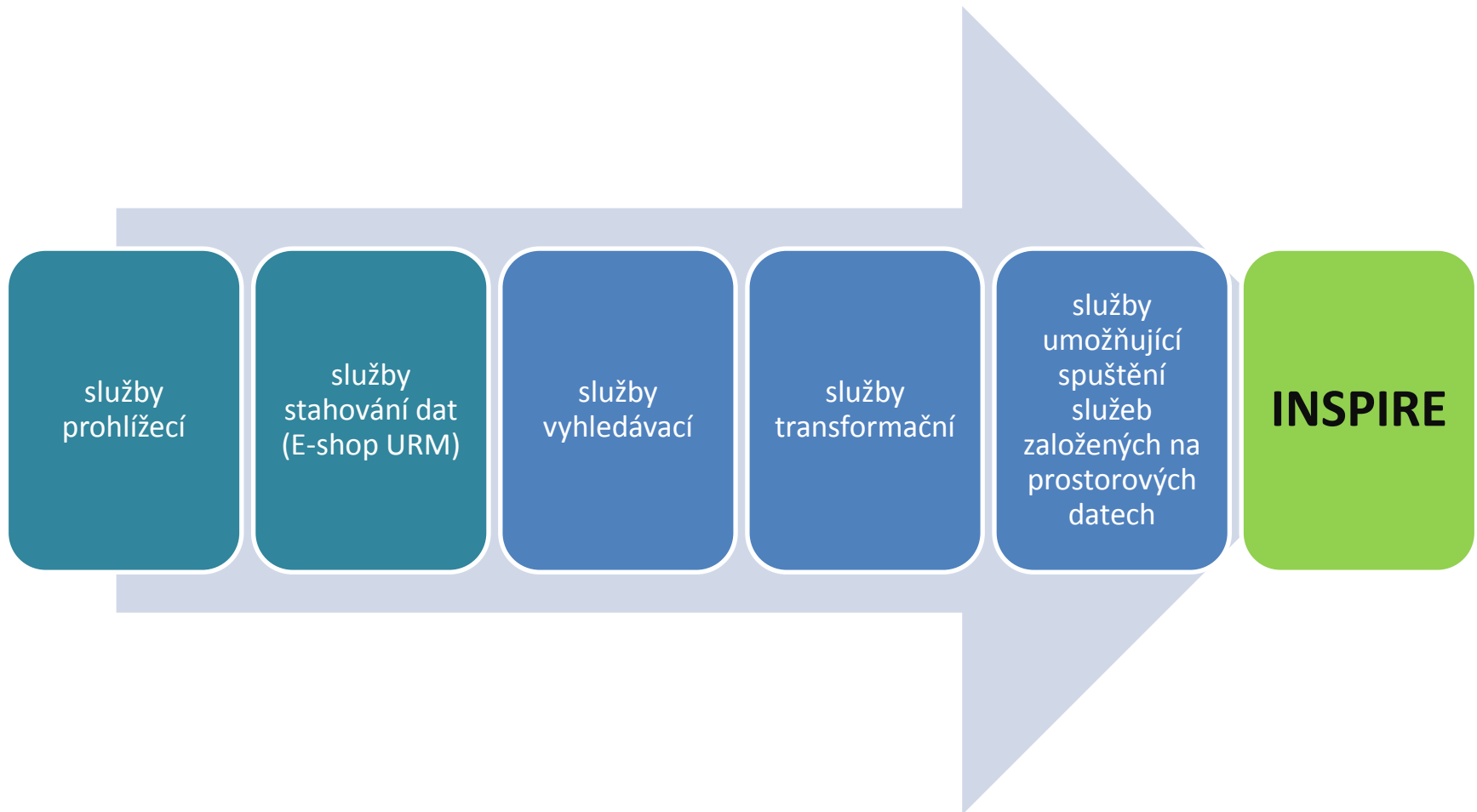
Výškopisy

Zajímavé odkazy



Georeportál

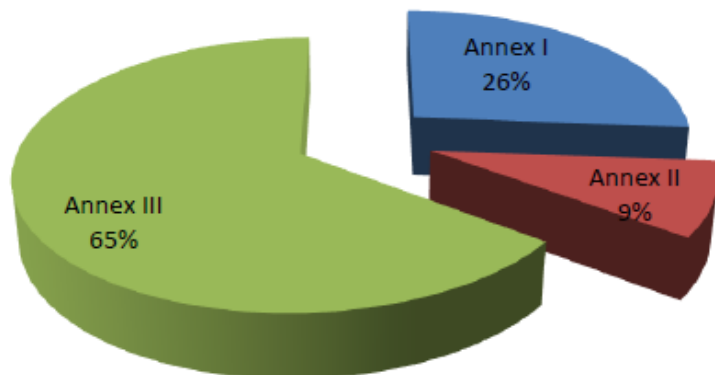
Služby Geoportálu hl. m. Prahy



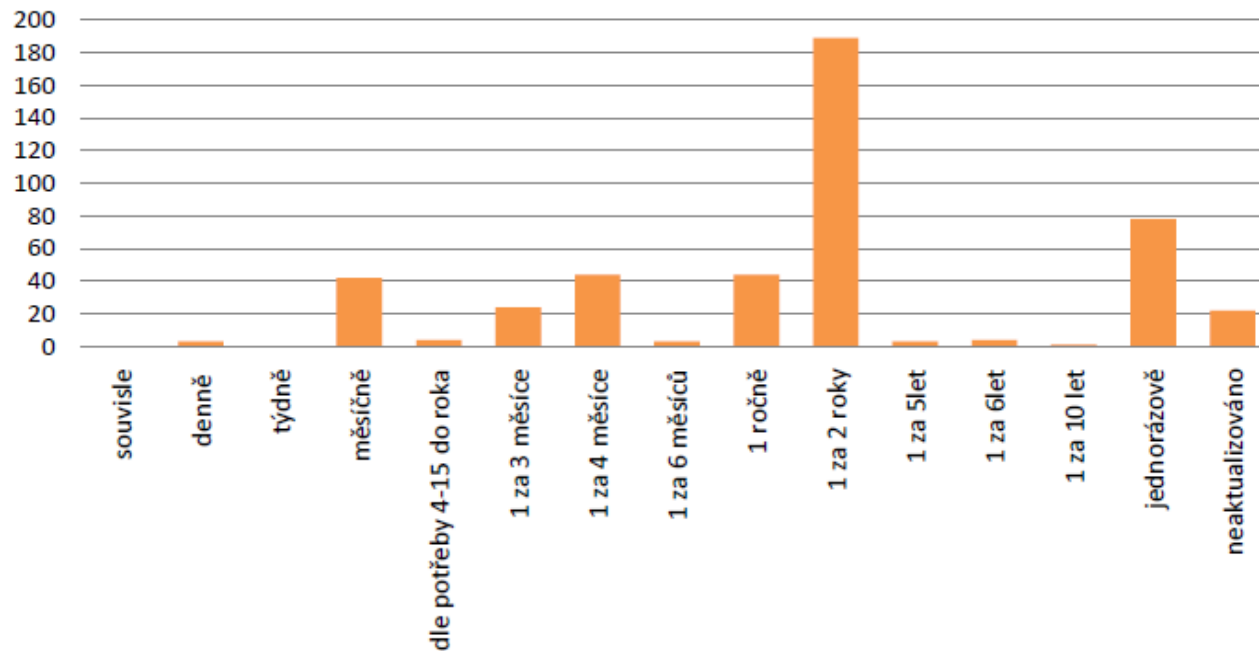
Vyhledávací služby

- služby nad metadaty o datech a službách
- řešení metadatových záznamů v součinnosti s ARCDATA Praha
 - analýza současného stavu
 - implementace na verzi ArcGIS 10
 - metadatový profil INSPIRE (povinné položky)
 - validace vůči validátoru na portálu Evropské komise
 - publikace metadatových záznamů na Geoportálu (z XML)
 - harvestování na geoportál CENIA (povinné a vybrané datové sady)

Podíly datových sad v jednotlivých Annexech



Počty datových sad dle intervalu aktualizace





Výsledky hledání

Fulltextové vyhledávání

Datové sady

Lipsum

Lipsum

Lipsum

Lipsum

Lipsum

Lipsum

Aplikace

Software

Celkem nalezeno 5 výsledků.

Filtruj

Smaž filter

Název

Název

Název

Název

Název

Název

Městské části hlavního města Prahy - plošná vektorová sad

Resource Identification Information

Originální název: MAP_MestskeCasti_p

Datum publikace: 01.02.2010

Ostatní: městská část správní členění

Témata nebo kategorie zdroje: boundaries

Klíčová slova: Administrative units

Abstract: DMP - městské části

Účel: Hranice územních celků

Extent – Temporal extent: 2010-02-01T00:00:00

Kontakt

Jméno: Ing. Jelínková Markéta

Jméno: URMAOPI/DMP

Zobrazit kompletní data

Pár otazníků na závěr obecně k INSPIRE

- Harvestování nepovinných dat?
 - NUTNOST pro kvalitnější data.
- Data ÚAP nad rámec INSPIRE (UH, HVS, ACS)?
 - PŘIPOMÍNKOvat Evropské komisi.
- Metadatové záznamy aktuálních a historických dat?
 - PRIORITA aktuální data, POSTUPNĚ historická data
- Data vytvářená externími zpracovateli (CAD vs. GIS)?
 - NEDOPORUČOVAT INSPIRE CAD zpracovatelům (notepad)
 - DOPORUČOVAT INSPIRE GIS zpracovatelům (ArcCatalog)
- Vlastní tezaurus?
 - DOPORUČENÍ

Děkujeme za pozornost

www.urm.cz

ctyroky@urm.mepnet.cz

baron@urm.mepnet.cz