

Ústav manažmentu STU, Oddelenie priestorového plánovania

Multiprofesnosť územného plánovania a GIS



Ing. arch. Martin Baloga, PhD.

Inspirujeme se ... 2013, Bratislava 27.11.2013

Otázky

Multiprofesnost' ÚPN
ÚPN ako dátová sada
Informačný systém o území



The image is a grayscale, pixelated representation of a landscape. In the foreground, there is a fence with several vertical posts. Behind the fence, there are several trees of varying heights and densities. The background is a light, hazy area, possibly representing a sky or a distant horizon. The overall style is reminiscent of a low-resolution digital image or a scan of a printed page.

Multiprofesnot'

Požiadavky na územie

Vlastník
pozemkov

Štátna a lokálna
samospráva

Externý
investor/
obchodný
záujem

Správca
technického
vybavenia

Územie determinované lokálnymi prírodnými a socio-ekonomickými vzťahmi

Ochrana prírody
a krajiny

Ochrana
kultúrneho
dedičstva

Transport ľudí,
služieb a tovarov

Ložiská surovín,
vodný režim,
poľnohospodárska
výroba, lesy... ..

urbanizmus

krajina

ekológia

plynofikácia

elektroenergetika

Vodné hospodárstvo

doprava

demografia

poľnohospodárstvo

telekomunikácie

Územný plánovač

právnik

občania

Zastupiteľstvo

Štátna správa

...

The image is a grayscale, pixelated representation of a landscape. In the foreground, there is a fence with several vertical posts. Behind the fence, there are several trees of varying heights and widths. The background is a light, hazy area, possibly representing a sky or a distant horizon. The entire image has a low-resolution, dithered appearance.

Dátová sada

Textová časť

Záväzná časť

Komplexný
urbanistický
návrh

Výkres
dopravného
vybavenia

Výkres
technického
vybavenia

...

- Samostatné „výkresy“
- Samostatná textová časť

- Riziko nesúladu informácií navzájom

„zastavané územie podľa výkresu č. 7...“

Smernica INSPIRE
Register priestorových informácií

Vstupné
dáta

spracovateľ



občan

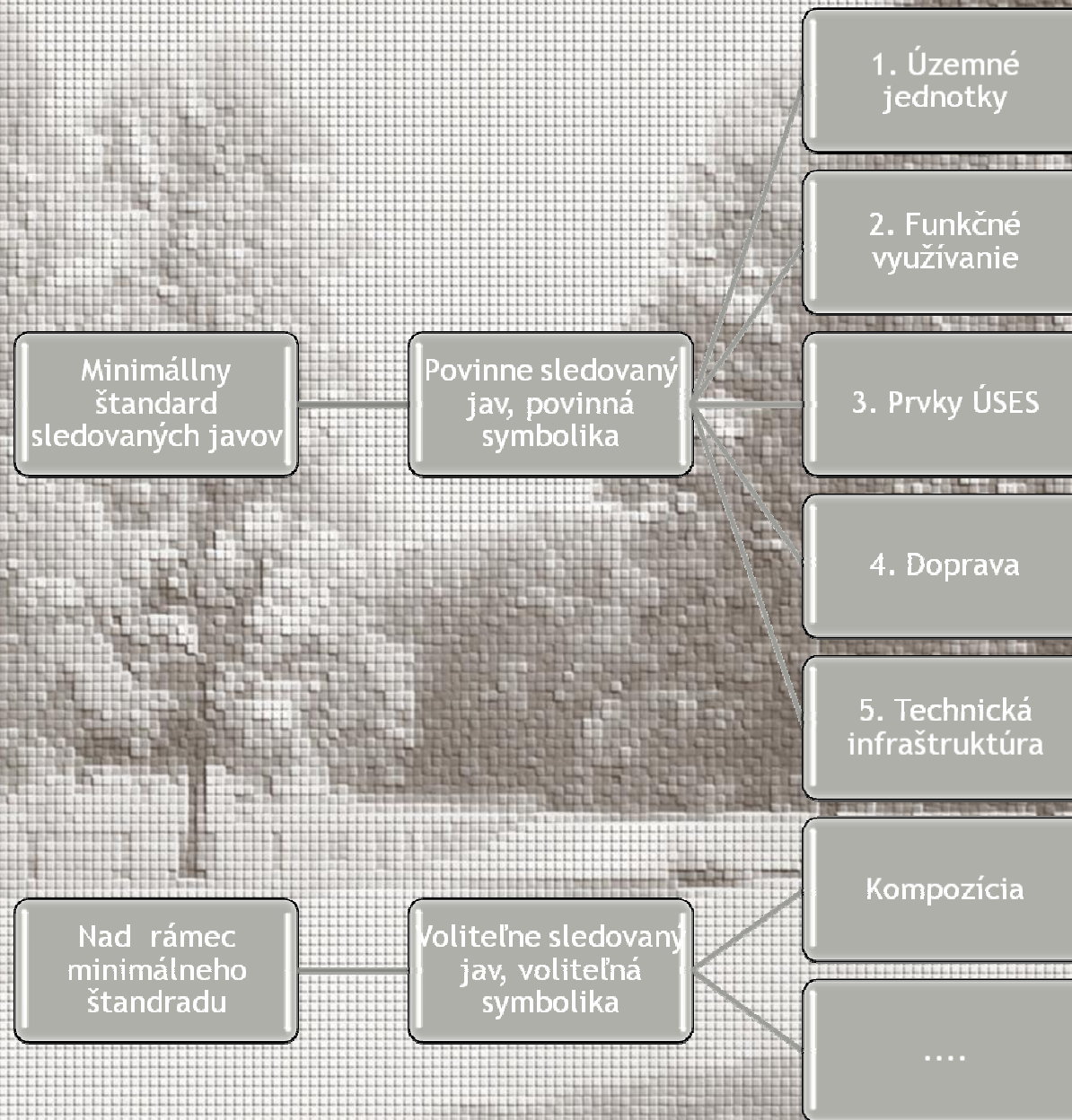
samospráv
a

Stavebný
úrad

UPN = jedna databáza



Dátový model



Priestorové informácie vo vzťahu k územnému plánu

Iné informácie (štatistické informácie, meteorologické informácie)

Databázy a priestorové údaje sietí technického vybavenia

Databázy a priestorové údaje geografických informácií (ortofotomapy, výškopisy, geológia, ...)

Databáza a priestorové údaje katastra nehnuteľností, správy územia, chránené územia

Databázy a priestorové údaje dopravných systémov

Informačné javy

Využitie územia

Regulované jednotky

Navrhovaná technická a dopravná infraštruktúra

Regulácia a využívanie krajiny

Schvaľované javy

Dáta

TYP A

Dáta tretej strany, kde sa môžu prejaviť niektoré opatrenia z ÚPN.

Pôvodné dáta tretej strany sú vytvorené pre účely spracovania ÚPN = povinnosť, ktorá im bude vyplývať? RPI?

TYP B

Dáta vytvorené počas spracovania sú originálne novovzniknuté vrstvy. Tie budú vysielané ako WMS vrstva a budú tvoriť časť územného plánovania pre INSPIRE = planned land use a pre RPI.

TYP C

Dáta vytvorené počas spracovania sú originálne novovzniknuté vrstvy. Nie sú vysielané ako WMS. Sú vytvorené len pre účely spracovania ÚPN

TYP D

Dáta tretej strany, do ktorých sa nezasahuje, majú vlastnú atribútovú štruktúru a sú k ÚPN pripojené ako WMS vrstva. (kataster, terén, ...)

Schéma usporiadania javov (podľa metodiky)



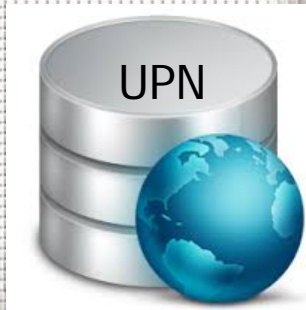
Vrstva
Katastrálna mapa
Výškopis
Všeobecno-zemepisná mapa, ortofotomapa
Administratívne jednotky
Chránené územia
Ochranné pásma
Územia špecifickej ochrany
BPEJ
Hydromelioračné zariadenia
Zastavané územie k 1.1.1990
Zastavané územia
Územne homogénna jednotka
Plochy vyňatia
Verejnoprospešné stavby
Problém
Rozvojové plochy a zámery
Využívanie územia
ÚSES
Pozemné komunikácie
Križovatky a tunely
Trasy hromadnej dopravy
Železnica
Letisko
Vodná cesta
Dopravné zariadenia
Vodovod
Kanalizácia
Vodohospodárske zariadenia
Zariadenia pre odvod splaškových vôd
Vzdušné vedenie elektrickej energie
Káblové vedenie elektrickej energie
Zariadenia pre rozvod a výrobu elektrickej energie
Vedenia plynu
Zariadenia pre rozvod plynu
Telekomunikačné vedenie
Telekomunikačné zariadenia
Teplovod
Zariadenia pre výrobu a rozvod tepla
Koridor vedenia miestnych sietí



A grayscale, pixelated image of a landscape. In the foreground, there is a fence made of vertical posts. Behind the fence, there are several trees with dense foliage. The background is a light, hazy sky. The entire image has a low-resolution, dithered appearance.

ZVEREJŇOVANIE

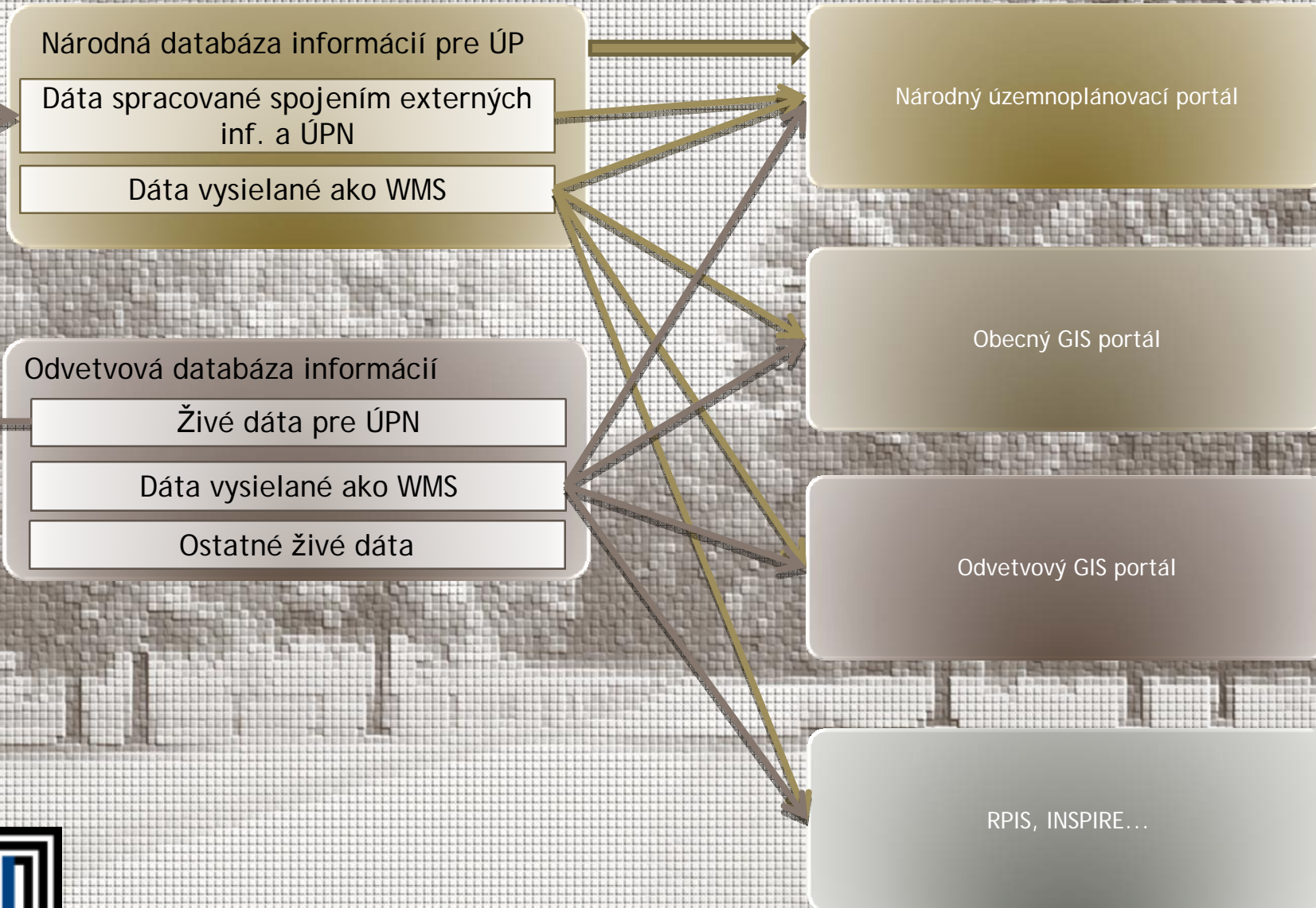




Povinné osoby
Územnotechnické podklady

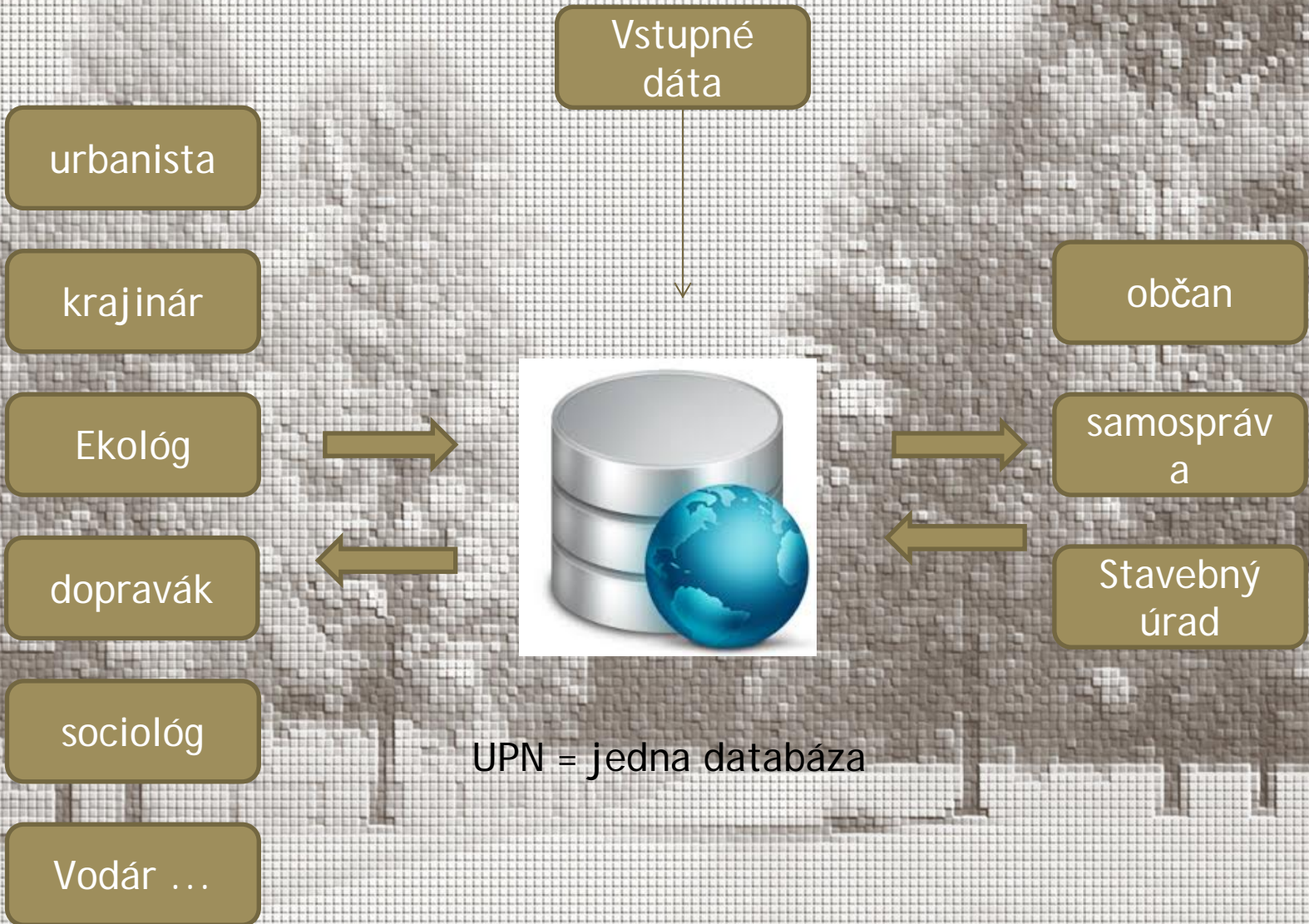
spracovateľ

Informačný systém



Čo by mala obsahovať téma ÚPN?



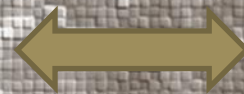




desktop



WEB portál (cloud)



PRAKTICKÁ ČASŤ



Vyhľadavanie

KN-C

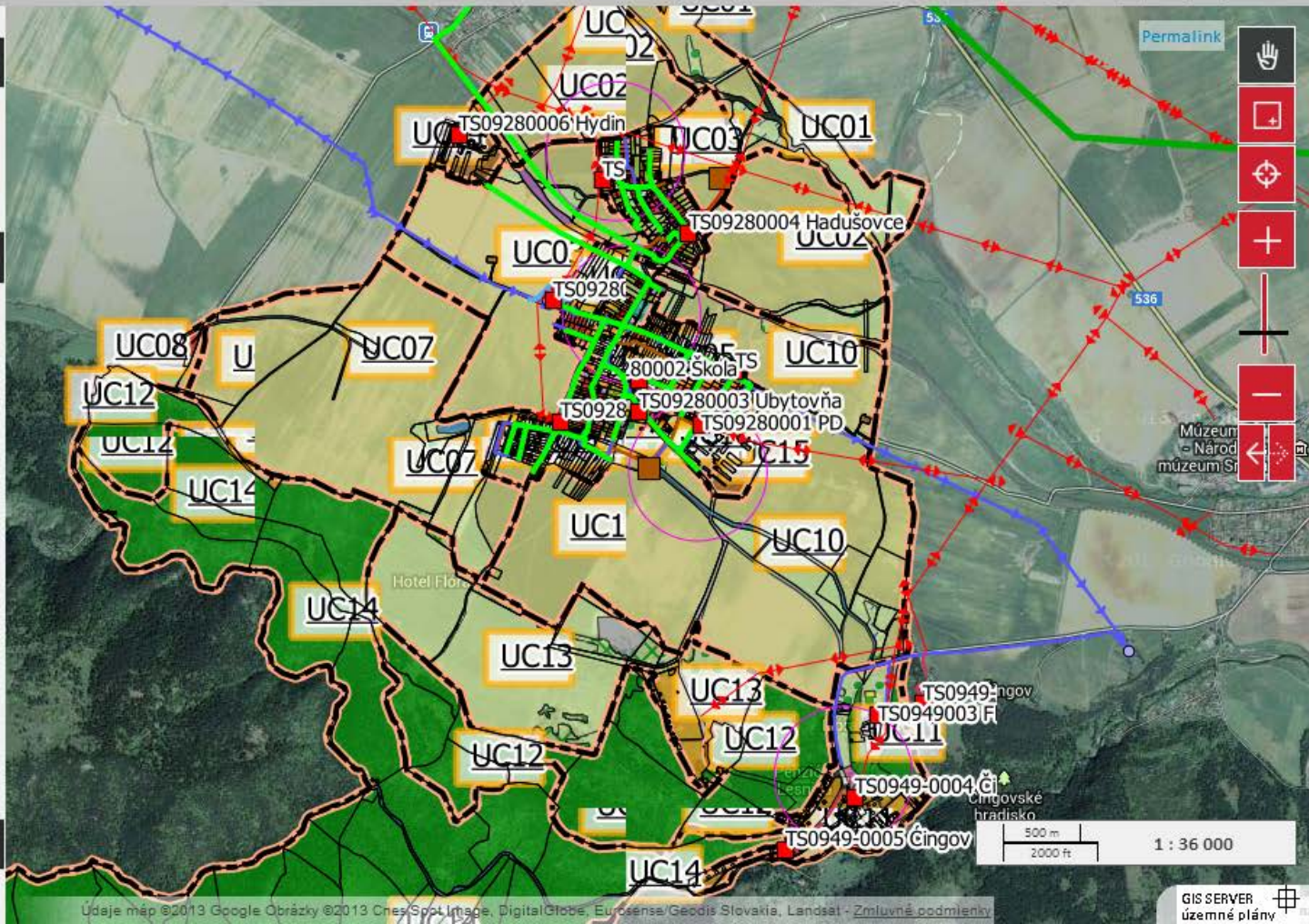
uo

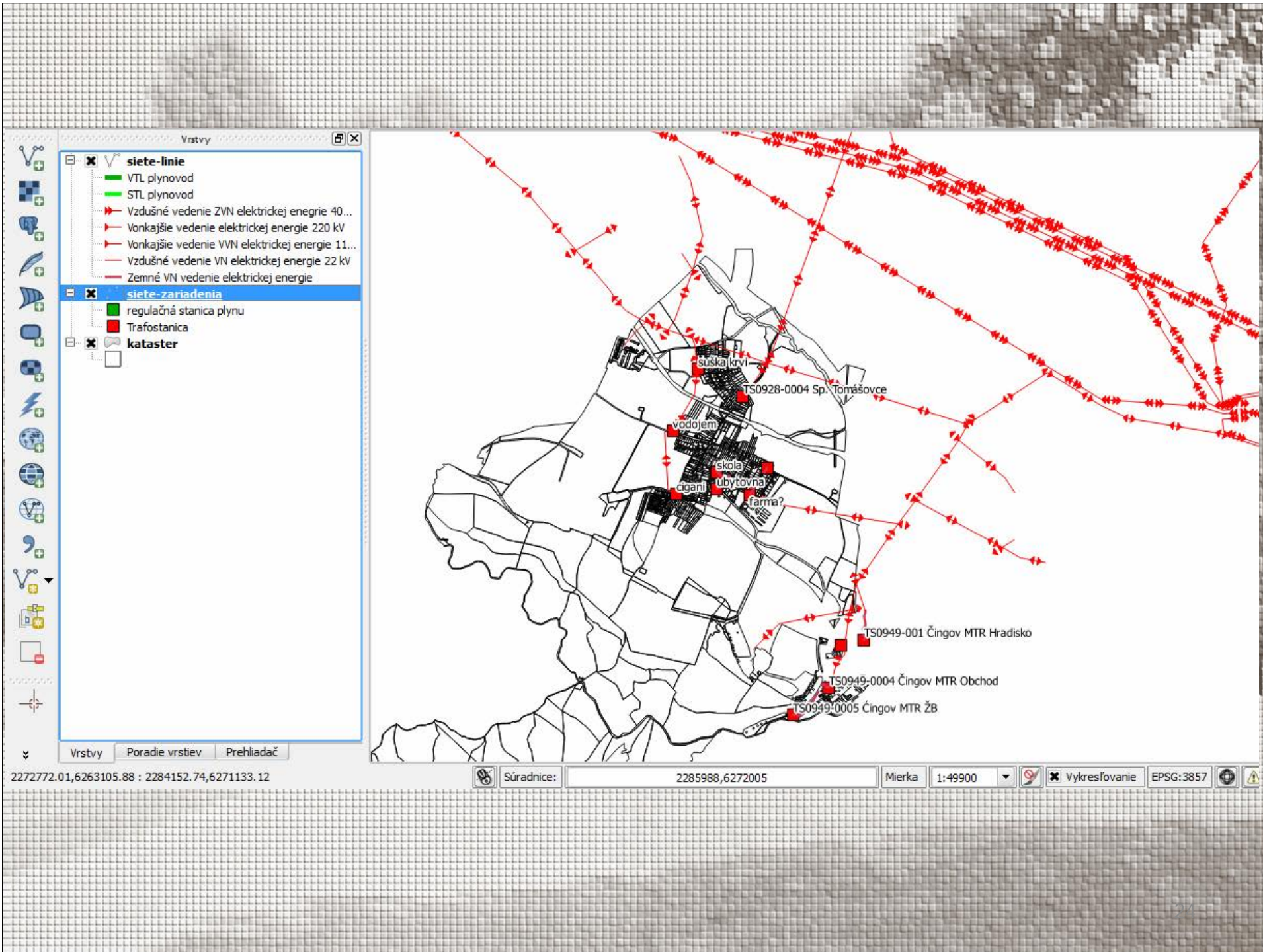
Legenda

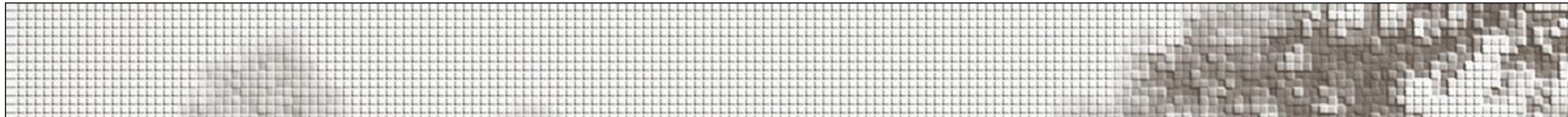
- problémy_body
 - OV popis
 - Krajina
 - Technická infraštruktúra
 - siete-zariadenia
 - siete-linie
 - voda_kanal_body
 - voda_kanal_linie
 - Dopravná infraštruktúra
 - doprava_body
 - Izochrona dostupnosti
- VTL plynovod
STL plynovod
Vzdušné vedenie ZVN elektrickej energie 400 kV
Vonkajšie vedenie elektrickej energie 220 kV
Vonkajšie vedenie VVN elektrickej energie 110 kV
Vzdušné vedenie VN elektrickej energie 22 kV
Zemné VN vedenie elektrickej energie

Základná vrstva

Google Hybrid







Navigation icons: Home, Full Screen, Info, Print, User (admin)

Vyhľadavanie

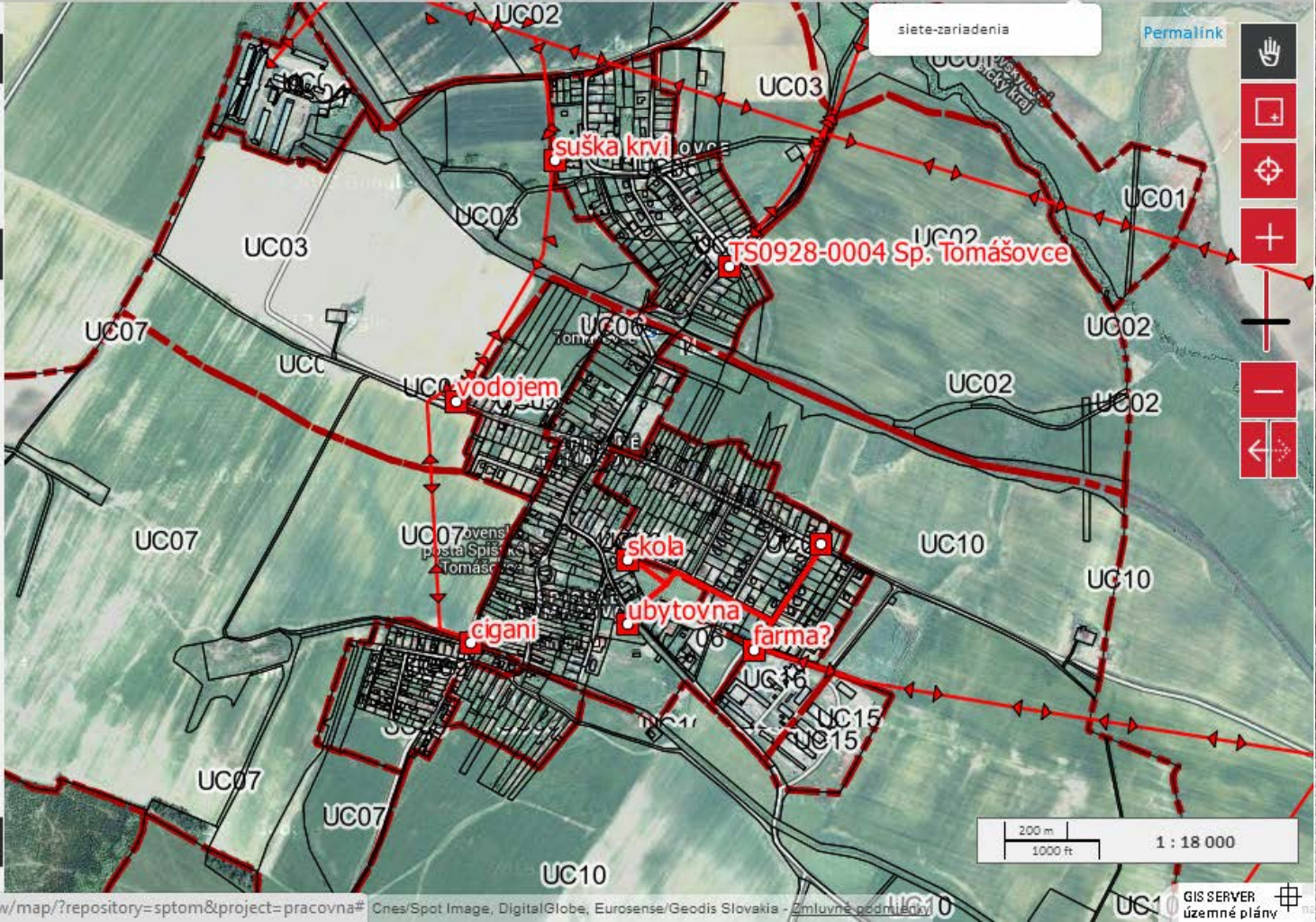
Kataster

siete-zariadenia

Legenda

- siete-zariadenia
- siete-linie
- Kataster
- Územné celky

Základná vrstva



Map controls: Hand icon, Home icon, Full Screen icon, Zoom In (+), Zoom Out (-), Previous View (left arrow), Next View (right arrow), Permalink button

Scale: 200 m / 1000 ft, 1 : 18 000

The image shows a screenshot of a GIS application interface. A central dialog box titled "Edition" is open, allowing for the modification of a feature. The dialog contains the following fields:

- jav:** A dropdown menu currently set to "Trafostanica".
- popis:** An empty text input field.
- oznacenie:** An empty text input field.

At the bottom of the dialog are "Save" and "Cancel" buttons. The background is a map view with a dark theme. On the left, there is a sidebar with the following sections:

- siete-zariadenia:** Includes "Back", "Clear", and "Save" buttons.
- Locating:** Includes a "Kataster" dropdown menu and a "siete-zariadenia" dropdown menu.
- Legend:** A list of layers with checkboxes: "siete-zariadenia", "siete-linie", "Kataster", and "Územné celky".
- Base Layer:** Includes a "Google Hybrid" dropdown menu.

The map itself shows a cadastral plan with red lines. Labels on the map include "Tomášovce", "Čingov MTR Hradisko", "Čingov MTR Obchod", "Čingov MTR ZB", "Kunmáry", "Harčovce", "Dánisovce", "Piecky", "Sokol", "Kyzel", "Novoveská Húľa", "Teplická", and "Holy kámen". A scale bar at the bottom right indicates 2 km and 1:144 000. The bottom of the map shows copyright information: "Údaje máp ©2013 Google Obrázky ©2013 TerraMetrics - Zmluvné podmienky" and the logo for "3Liz".



Inštitút urbanizmu a územného plánovania URBION
Slovenská agentúra životného prostredia

Ďakujeme za spoluprácu!!

[Matobaloga\(at\)gmail.com](mailto:Matobaloga(at)gmail.com)

Ďakujem za pozornosť