

INSPIRUJME SE BRATISLAVA 2013

27. - 28. 11. 2013 Bratislava, hotel Tatra

MODERNÍ GEOPORTÁL



CO ZNAMENÁ SLOVO
GEOPORTÁL





Spustili jsme
nový
Geoportál.

ČÚZK | **Geoportál ČÚZK**
přístup k mapovým produktům a službám resortu

Česky English

Přihlášení do aplikací

Vítejte | Aplikace | Datové sady | Síťové služby | INSPIRE

Úvod | O Geoportálu ČÚZK | Technické požadavky | Časté otázky (FAQ) | Hlášení chyb v datech | Důležité odkazy | Vaše názory na tento web | Kontakty

GEOSENSE | Přihlášení | Nápověda

Vrstvy

Aktuality

geoportál
geografická data Prahy na jednom místě

Brno aktuálně | Doprava | Volná místa | **Mapy** | Potřebuji si vyřídit | Bezpečnost | Úřední deska | Kontakty

Hledání | Data | Služby | Aplikace | Výdej a příjem | Kontakty

B R N O

Občan | Turista / Volný čas | Podnikatel | Správa města | Kalendář akcí

Mapy

- Mapa města Brna
- Registr adres
- Mapa míst třídění odpadu
- Cenová mapa stavebních pozemků
- Geologická mapa
- Cyklistické stezky
- Harmonogram výkopových prací

Mapový portál

Mapa města ↗
Plán města s vyhledáním ulic a orientačních čísel domů.

Územní plán ↗
Aktuální podoba platného Územního plánu města Brna obsahující všechny dosud pořízené změny a úpravy s možností zobrazení regulativů k funkčním plochám.

Cenová mapa ↗
Aktuálně platná cenová mapa umožňuje zjistit cenu stavebního pozemku na území města, zobrazit i starší ocnové mapy (platnost 01.04.2009 až 31.03.2011) (platnost 03.01.2003 až 31.03.2009)

Územně plánovací dokumentace ↗

Aktuality Více

TPS Data Land Use
URM Praha se zapojí do testování datových specifikací INSPIRE pro Land Use. Více podrobností [zde](#).

Nová verze aplikace
Nová verze aplikace pro prohlášení výkresové části platného územního plánu je k dispozici na adrese <http://mpp.praha.eu/VykresyUP>

Jmenování nové ředitelky URM
Rada hl. m. Prahy jmenovala dne 17.5.2011 do funkce ředitelky URM Mgr. Janu Vaněčkovou.

Uložení dat, mapových služeb

Sběrná střediska odpadů ↗
V mapě lze vyhledat stano sběrných středisek odpadů provozní doby a další užitečné informace.

Zdroje znečištění ovzduší ↗
Identifikace významnějších zdrojů znečištění ovzduší ve městě a dalších podrobnějších informací.

PORTAL eo | Adresy | Metadata | Dokumenty

Zadejte část adresy, název lokality

Email: Heslo:

Registrace | Zapomněté heslo

VÍTEJTE | MAPY | METADATA | VALIDACE | INSPIRE | DOKUMENTY | GEOREPORTY | NÁPŮVEDA

MAPY >>

INSPIRE >>

METADATA >>

POSKYTOVATEL >>

VALIDÁTOR >>

Vítejte na stránkách Národního geoportálu INSPIRE verze 1.1

Přidána nová mapová kompozice a WMS služba Letecká dopravní síť
05.09.2011
Na národní geoportál byla přidána do sekce Dopravní síť nová mapová kompozice s názvem „Letecká dopravní síť“, která obsahuje aktuální mapové vrstvy oblasti vzdušného prostoru, letových tratí, spojení letových tratí, prostorů dráhy, bodů os drah, uzlů letišť, označených bodů a navigačních zařízení. Zároveň byla také spuštěna nová WMS služba, jejíž adresu naleznete v sekci „... (pokračování)“.

Aktualizace a doplnění podkladů k testování dat přílohy II a III
22.08.2011
Evropské výzkumné centrum – JRC vydalo několik aktualizací, které vám mají usnadnit testování dat: 29.7.2011 byla zveřejněna opravená GML aplikační schémata pro data přílohy II a III verze 2.0.1, tato schémata naleznete zde . Dále jsou dostupné mapovací tabulky pro schémata všech datových specifikací, tedy jak pro již platnou přílohu I, tak pro připravovanou přílohu II a III. Mapovací... (pokračování).

Přidána nová mapová kompozice ŘSD
04.08.2011
Na národní geoportál byla přidána do sekce Dopravní síť nová mapová kompozice s názvem

Calendar: Září 2011

P	Ú	S	Č	P	S	N
29	30	31	1	2	3	4
5	6	7	8	9	10	11
12	13	14	15	16	17	18
19	20	21	22	23	24	25
26	27	28	29	30	1	2
3	4	5	6	7	8	9

Kontakt:

INSPIRE FORUM

GEOPORTÁL

Esri nebo OpenSource technologie s výraznou přidanou hodnotou

Obecně využitelný koncept

Modulární uspořádání

Hotové řešení

SOA

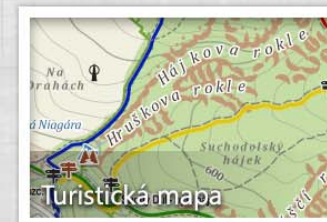
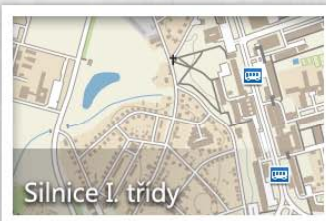




Aktuality

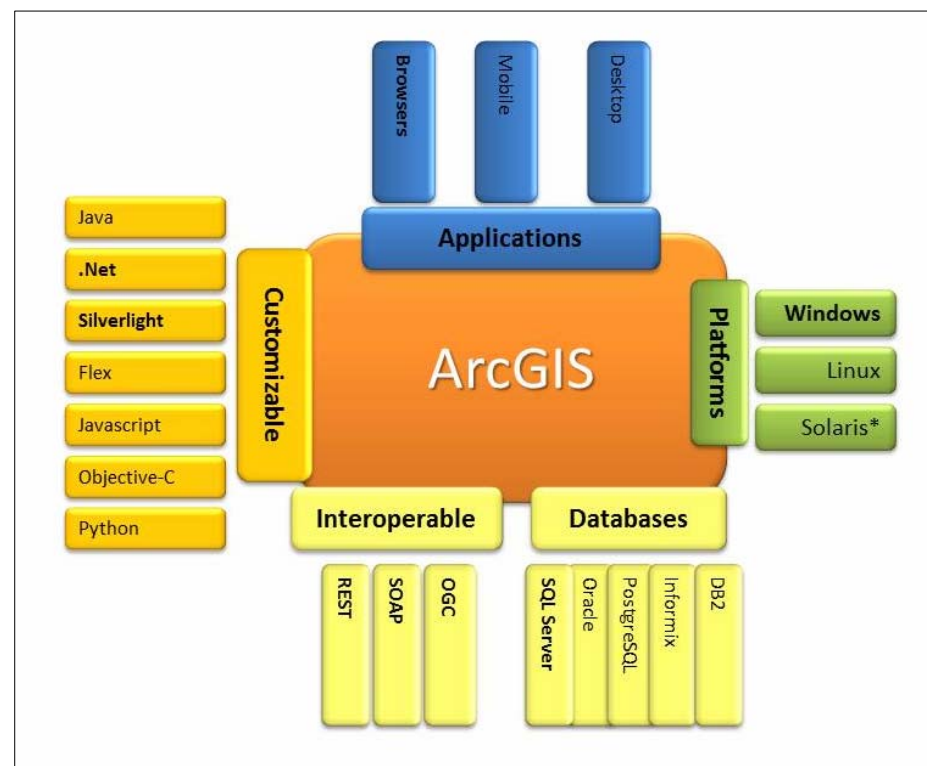
14. 9. 2012 Eos dicat oratio partem ut, id cum ignota senserit intellegat. Sit inani ubique graecis ad, quando graecis liberavisse et cum, dicit option eruditi.
20. 1. 2012 Pro ex putant deleniti repudiare, vel an aperiam sensibus suavitate.
03. 7. 2011 Vidisse maiestatis constituam eu his, esse pertinacia intellegam ius cu. Eos ei odio veniam, eu sumo altera adipisci eam, mea audiam prodesset persequeris ea. Ad vitae dictas vituperata sed, eum posse labore postulant id. Te eligendi principes dignissim sit, te vel dicant officii repudiandae. Id vel sensibus honestatis omittantur, vel cu nobis commune patrioque. In accusata definiebas qui, id tale malorum dolorem sed, solum clita phaedrum ne his. Eos mutat ullum forensibus ex, wisi perfecto urbanitas cu eam, no vis dicunt impetus. Assum novum in pri, vix an suavitate moderatius, id has reformidans referrentur.
12. 9. 2009 Eu quo quot veri alienum, ea eos nullam luptatum accusamus.

Oblíbené mapy



Mapový server

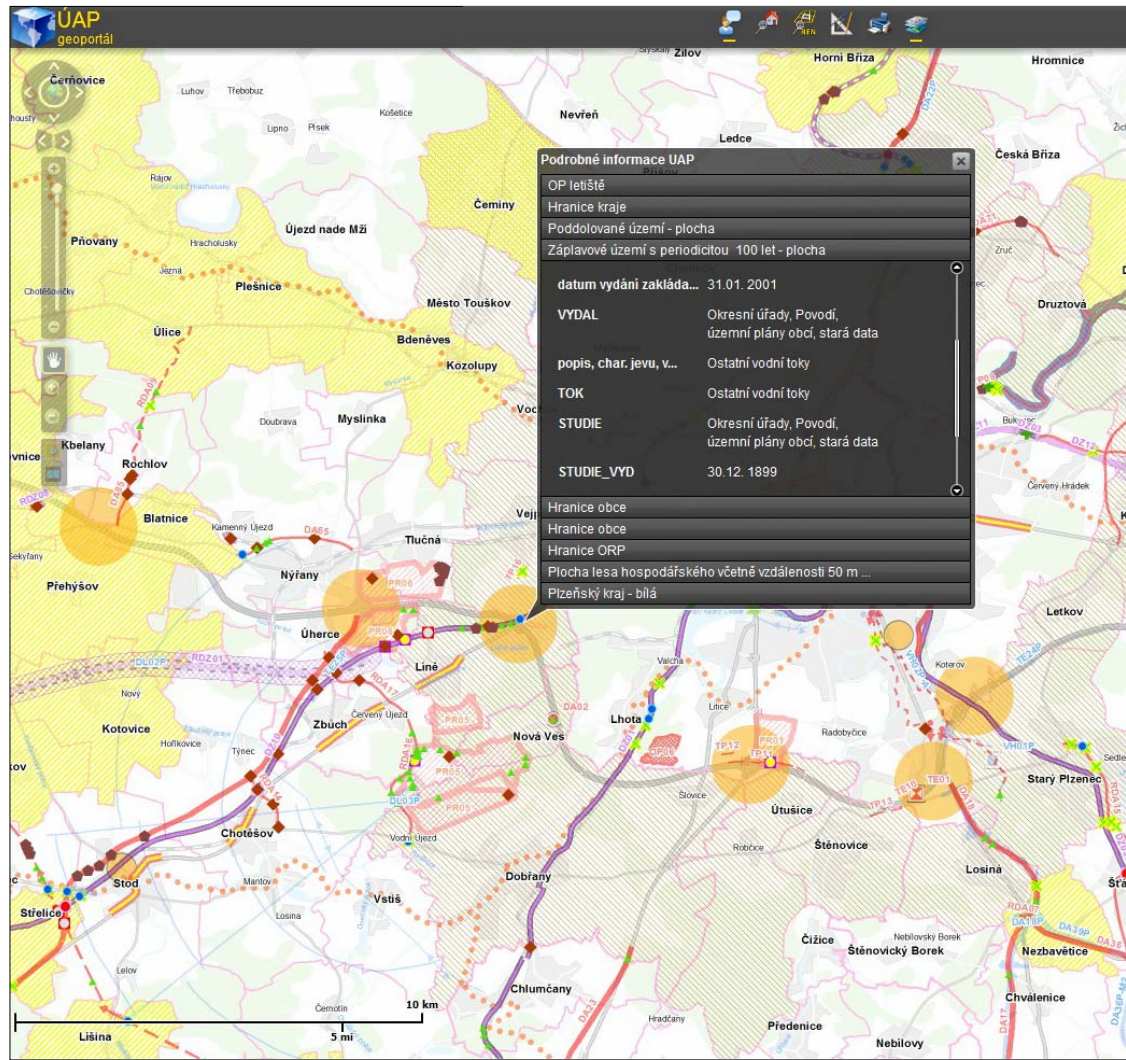
- ArcGIS for Server
- UMN MapServer
- Geoserver
- ...a další



Mapové klienty

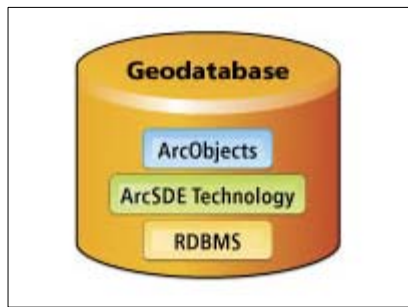
ArcGIS Web APIs

- [JavaScript](#)
- [Flex](#)
- [Silverlight/WPF](#)



Aktualizační
modul

Webový editační
klient



WEK - Test1 Uživatel: pese

1:2240

Vrstvy
Informace z mapy
Editace
Komunikace

Editovat atributy

UAP_SU.EDIT_VyuzitiUzemi_p_E01

KOD_FunVyuziti	HY
FVU_Zatez	OB
FVU_VerProst	ZEL
Hierarchie	HY
KOD_Blok	VPK
KOD_Lokalita	

Atributy pro UAP_SU.EDIT_VyuzitiUzem

OBJECTID	URM_EDITOR	URM_DATED...	KOD_FunVy...	FVU_Zatez	FVU_VerProst	Hierarchie	KOD_Blok
91			HY				
51			HY				
201			HY				



Portál digitální mapy

veřejné správy Plzeňského kraje

Výdejní modul

[moje objednávky](#)
[objednávky ke schválení](#)
[vytvořit objednávku](#)

Doprava a její ochrana

11.12.2012

Objednavatel: FC Viktorie Plzeň a.s.

Stav: schváleno, připravují se data

Data: ortofoto-2013.zip

Doprava a její ochrana

11.12.2012

Objednavatel: FC Viktorie Plzeň a.s.

Stav: schváleno, připravují se data

Data: ortofoto-2013.zip

SCHVÁLIT

Schvalovatelé:

- čeká na schválení ORP Domažlice
- zamítnuto ORP Klatovy
- schváleno ORP Albrechtice
- bez vyjádření Magistrát PK

Formáty:
PNG, JPEG, SHP,
FGDB, MP3



ZOBRAZIT STARŠÍ OBJEDNÁVKY

- Přehledný metadatový systém a metadatový katalog založený na standardech ISO a OGC
- Kompatibilní s Esri ArcGIS
- Splňuje legislativní požadavky INSPIRE
 - Podporuje ukládání metadat dle Českého národního MD profilu, pracujeme na Slovenském
 - Umožňuje publikovat metadata na Národní Geoportál INSPIRE

GEOPORTÁL je definován

**výčtem služeb, podporovaných
standardů**

a možnostmi **uživatelského rozhraní.**



CO ZNAMENÁ SLOVO
by ještě mohlo znamenat
GEOPORTÁL



Sociální síť je **propojená skupina lidí**. V širším slova smyslu je sociální sítí každá skupina lidí, která spolu udržuje **komunikaci různými prostředky**.
(Wikipedia)





potenciál komunity

VÍTE ŽE

OpenStreetMap byl inspirován projekty jako je například **Wikipedia**, umožňuje jednoduchou editaci dat, uchovává kompletní historii provedených změn, výsledky práce jsou dostupné veřejnosti.

Celý projekt má přes **100 000** registrovaných uživatelů, **jejich počet stále roste.**

CO KDYBY



... organizace nabídla uživatelům nástroje pro

tvorbu a sdílení jejich vlastních map



CO KDYBY



... pasporty komunikací a zeleně byly vystaveny veřejně s **možností hlášení chyb**





CO KDYBY



... organizace nabídla prostředí a data pro
zapojení veřejnosti do správy dat

CO KDYBY




... jednou ve městě existovala široká, fungující
komunita lidí spravující GIS data





... v té chvíli bychom asi provozovali **GEOPORTÁL**, kde
je uživatel spolutvůrcem

A close-up photograph of a person's hand holding a white rectangular card. The hand is positioned on the left side of the frame, with the thumb and index finger gripping the top and bottom edges of the card. The card is held horizontally and contains two lines of text. The background is a plain, light-colored surface.

Děkuji za pozornost

Jan Zavřel