




Novinky v poskytování stahovacích a prohlížečích služeb ve správě ČÚZK

Petr Souček
Český úřad zeměměřický a katastrální

Obsah

- ▶ Technická realizace
 - ▶ Téma Parcely
 - ▶ Téma Adresy
 - ▶ Téma Správní jednotky
 - ▶ Závěr
- 

Technická realizace

Technická realizace

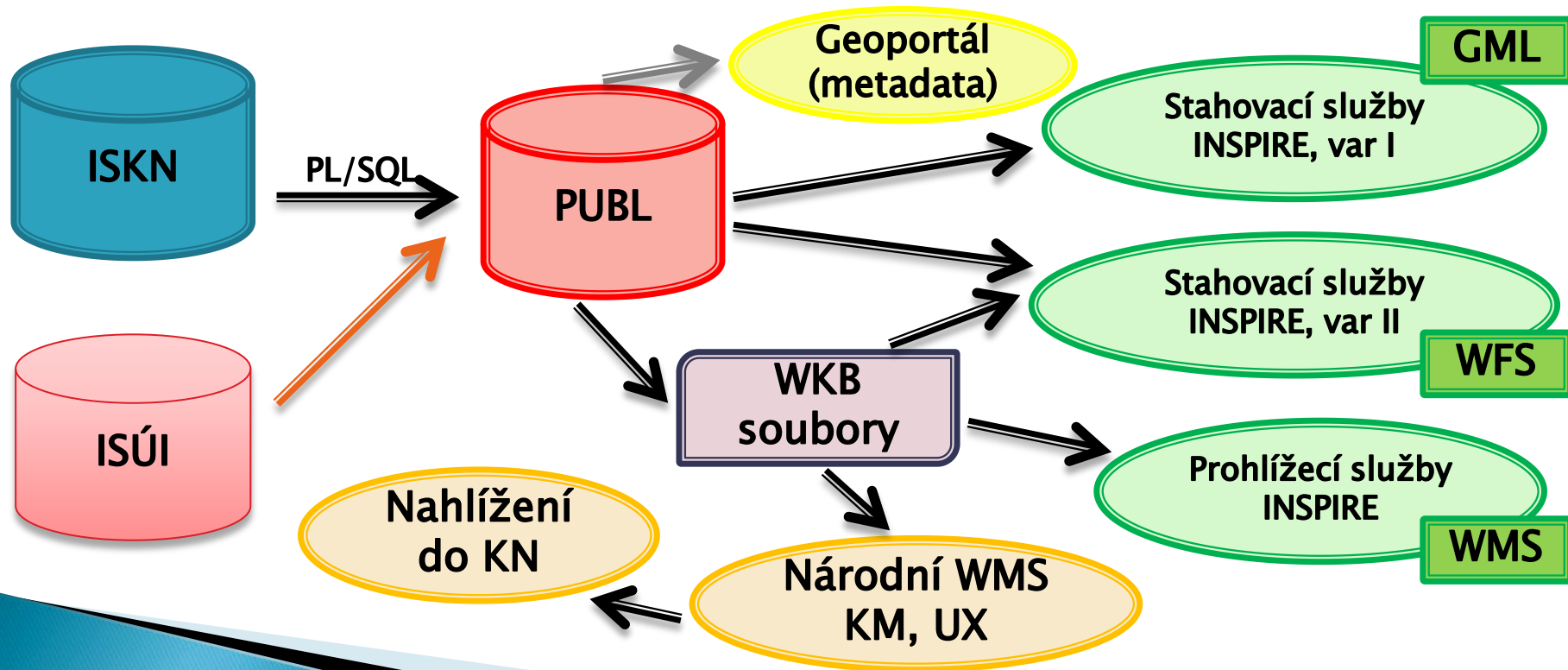
- ▶ Naše řešení – Publikační databáze
 - Publikační databáze je zdrojem dat pro mnoho služeb (**nejen INSPIRE**):
 - Prohlížečské služby INSPIRE (CP, AD, AU)
 - Prohlížečské národní služby (KM, UX)
 - Stahovací služby INSPIRE (CP, AD, AU)
 - WMS pro katastrální mapu
 - Nahlížení do katastru nemovitostí
 - Prohlížečské a stahovací služby INSPIRE pro další téma (BU) připravujeme

Technická realizace

- ▶ Naše řešení – Publikační databáze
 - Průběžná aktualizace dat
 - Aktualizace dat (ISKN, ISÚI => PUBL) probíhá pomocí PL/SQL skriptů v DB ORACLE
 - Převod dat je kvalitní a robustní
 - Kontroly dat v rámci převodu
 - Grafická data ukládána v ISO modelu
 - Obsahuje grafická data z ISKN / ISÚI

Technická realizace

Schéma Publikační databáze



Téma CP – PARCELY

CP

Téma CP – PARCELY

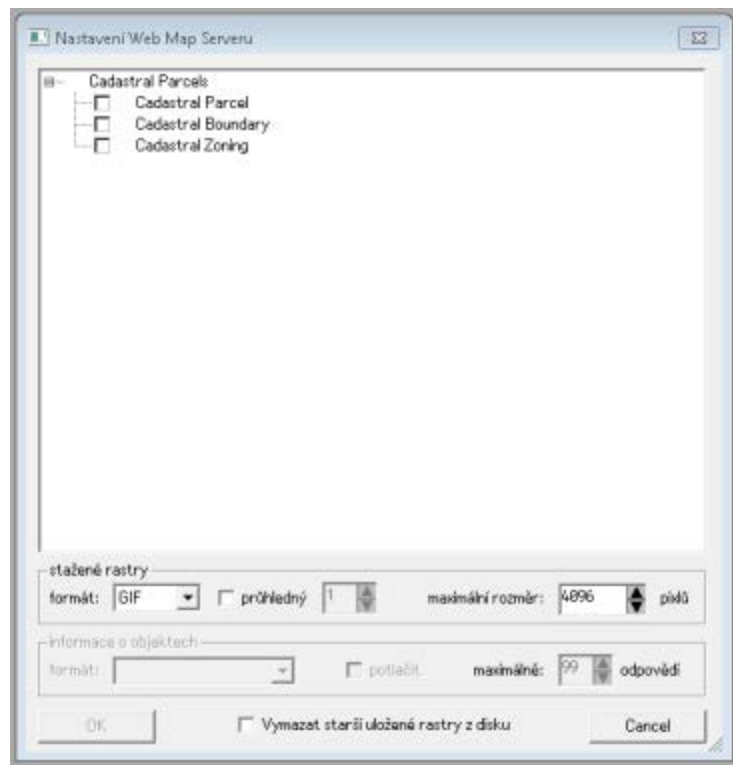
- Zdrojem dat je Informační systém katastru nemovitostí (ISKN)
- Obsahuje katastrální hranice, parcely a katastrální území
- Neobsahuje kompletní katastrální mapu
 - ve vrstvách parcel chybí území s analogovou mapou a mapou KM-D,
 - chybí např. popis, vnitřní kresba, další prvky polohopisu, ...
 - => viz národní sada KM – KATASTRÁLNÍ MAPA
- Poskytujeme přes prohlížeč (WMS) a stahovací (WFS/GML) služby (soubory GML po katastrálních územích)

Téma CP – PARCELY, prohlížečící služby

- Spuštěny 9.5.2011
- Jsou k dispozici zdarma a bez nutnosti registrace
- Data jsou aktualizována ONLINE (cca 2 hodiny)
- Jsou realizovány nad harmonizovanými daty
- <http://services.cuzk.cz/wms/inspire-cp-wms.asp>

Téma CP – PARCELY, prohlížečící služby

- seznam vrstev



Téma CP – PARCELY, prohlížeč služby

- Ukázky: vrstva parcel (CP.CadastralParcel)
- do měřítka 1:20 000
- obsahuje: polygony parcel
a parcelní čísla.



Téma CP – PARCELY, prohlížečí služby

- Ukázky: vrstva hranic parcel (CP.CadastralBoundary)
- do měřítka 1:20 000
- obsahuje: hranice parcel



Téma CP – PARCELY, prohlížeč služby

- Ukázky: vrstva katastrálních hranic (CP.CadastralZoning)
- do měřítka 1:100 000
- obsahuje: polygony
a názvy k.ú.



Téma CP – PARCELY, stahovací služby

- Spuštěny 28.6.2012
- Jsou k dispozici zdarma a bez nutnosti registrace
- Data jsou aktualizována ONLINE
- Jsou realizovány nad harmonizovanými daty CP, verze 3.0.1

- <http://services.cuzk.cz/wfs/inspire-cp-wfs.asp>
- <http://services.cuzk.cz/gml/inspire/cp>

Téma CP – PARCELY, stahovací služby

- s ONLINE přístupem
 - WFS 2.0.0
 - Omezení:
 - Vrstva katastrálních hranic a parcel: 1 km² a 10000 prvků
 - Vrstvy katastrálních území: 400 km² a 500 prvků
 - dotazování přes:
 - primární klíč (PAR_ID, KATUZE_KOD)
 - obdélník (BBOX)
 - uložené dotazy (StoredQuery)

Téma CP – PARCELY, stahovací služby

- Uložené dotazy (StoredQueries)
 - GetChangedZonings – seznam změněných k.ú.
 - GetZoning – katastrální území podle názvu
 - GetParcel – parcely podle čísla
 - GetNeighbourParcels – sousední parcely
- <http://services.cuzk.cz/wfs/inspire-cp-wfs.asp?&service=WFS&version=2.0.0&request=DescribeStoredQueries>

Téma CP – PARCELY, stahovací služby

- Uložené dotazy (StoredQueries) – ukázky

http://services.cuzk.cz/wfs/inspire-cp-wfs.asp?service=WFS&version=2.0.0&request=GetFeature&StoredQuery_id=GetZoning&srsName=urn:ogc:def:crs:EPSG::5514&KATUZE_KOD=652342

http://services.cuzk.cz/wfs/inspire-cp-wfs.asp?service=wfs&version=2.0.0&request=getFeature&storedQuery_id=GetParcel&srsName=EPSG::5514&KATUZE_KOD=601527&TEXT_DEF_BOD=2

Téma CP – PARCELY, stahovací služby

- předpřipravené soubory
 - GML 3.2.1
 - jsou k dispozici po katastrálních územích (cca 13 tisíc GML souborů)
 - poskytovány ve dvou souřadnicových systémech (ETRS, JTSK)
 - aktualizace 1x denně

Téma AD – ADRESY

AD

Téma AD – ADRESY

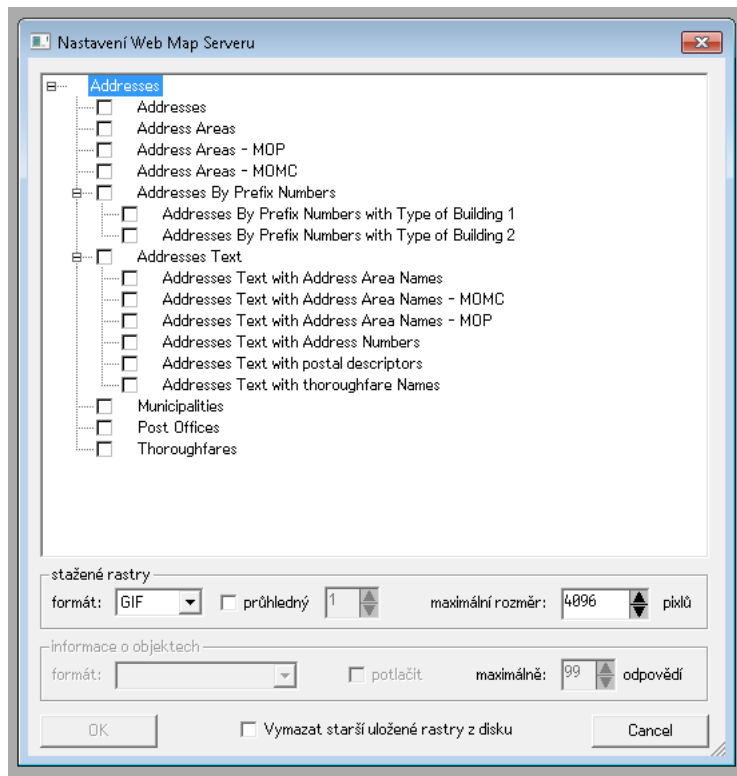
- Zdrojem dat je Informační systém územní identifikace (ISÚI)
- Obsahuje informace o adresách
- Poskytujeme přes prohlížečí (WMS) a stahovací (WFS/GML) služby (GML soubory po obcích)
- **pozn. Neobsahuje údaje o cca 186 000 (6,38%) adresách (adresních místech), které nemají zadán definiční bod**

Téma AD – ADRESY, prohlížečící služby

- Spuštěny v září 2013
- Jsou k dispozici zdarma a bez nutnosti registrace
- Data jsou aktualizována ONLINE
- Jsou realizovány nad harmonizovanými daty
- <http://services.cuzk.cz/wms/inspire-ad-wms.asp>

Téma AD – ADRESY, prohlížečí služby

seznam
vrstev



Téma AD – ADRESY, prohlížečící služby

- Ukázky:
 - vrstva Address



Téma AD – ADRESY, prohlížečící služby

- Ukázky:
 - vrstva Address s uliční sítí



Téma AD – ADRESY, stahovací služby

- Spuštěny v září 2013
- Jsou k dispozici zdarma a bez nutnosti registrace
- Data jsou aktualizována ONLINE
- Jsou realizovány nad harmonizovanými daty AD
- <http://services.cuzk.cz/wfs/inspire-ad-wfs.asp>
- <http://services.cuzk.cz/gml/inspire/ad>

Téma AD – ADRESY, stahovací služby

- s ONLINE přístupem
 - WFS 2.0.0
 - Omezení:
 - Vrstva adres: 2km² a 5000 prvků
 - dotazování přes:
 - primární klíč (ADRM_KOD)
 - obdélník (BBOX)
 - uložené dotazy (StoredQuery), zatím nejsou k dispozici

Téma AD – ADRESY, stahovací služby

- předpřipravené soubory
 - GML 3.2.1
 - jsou k dispozici po obcích (6253 GML souborů)
 - poskytovány ve dvou souřadnicových systémech (ETRS, JTSK)
 - aktualizace 1x denně

Téma AU – ÚZEMNÍ SPRÁVNÍ JEDNOTKY

AU



Téma AU – ÚZEMNÍ SPRÁVNÍ JEDNOTKY

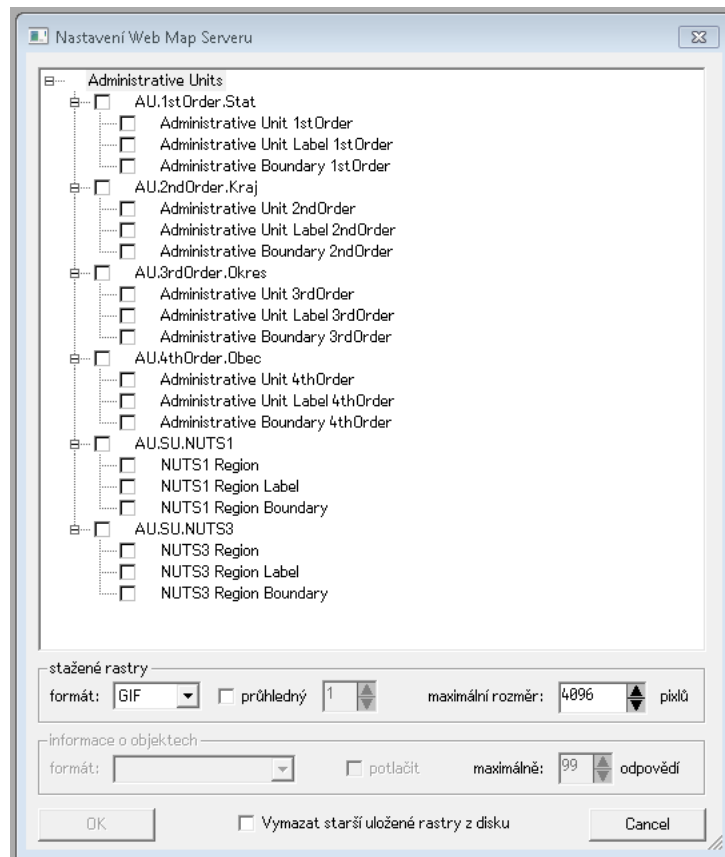
- Zdrojem dat je Informační systém územní identifikace (ISUI)
- Obsahuje informace o správních jednotkách
- Neobsahuje kompletní údaje o územních jednotkách v ČR => viz národní sada UX – JEDNOTKY
- Poskytujeme přes prohlížečí (WMS) a stahovací (WFS/GML) služby (GML soubor za celou ČR)
- **pozn. Neobsahuje údaje o obci Strýčice, která nemá žádné katastrální území**

Téma AU – ÚZEMNÍ SPRÁVNÍ JEDNOTKY, prohlížeč služby

- Spuštěny v září 2013
- Jsou k dispozici zdarma a bez nutnosti registrace
- Data jsou aktualizována ONLINE
- Jsou realizovány nad harmonizovanými daty
- V ČR obsahuje polygony, hranice a popisy územních správních jednotek (stát, kraje, okresy, obce) a regionů NUTS1 a NUTS3
- <http://services.cuzk.cz/wms/inspire-au-wms.asp>

Téma AU – ÚZEMNÍ SPRÁVNÍ JEDNOTKY, prohlížečící služby

seznam
vrstev



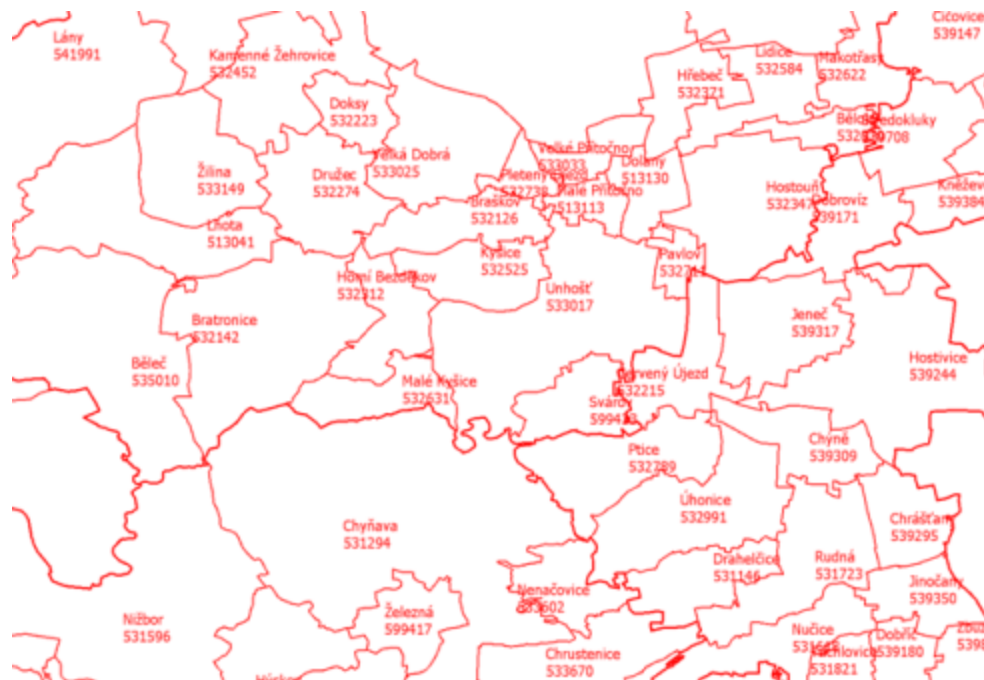
Téma AU – ÚZEMNÍ SPRÁVNÍ JEDNOTKY, prohlížeč služby

- Ukázky:
 - vrstva správních hranic
(AdministrativeBoundary)



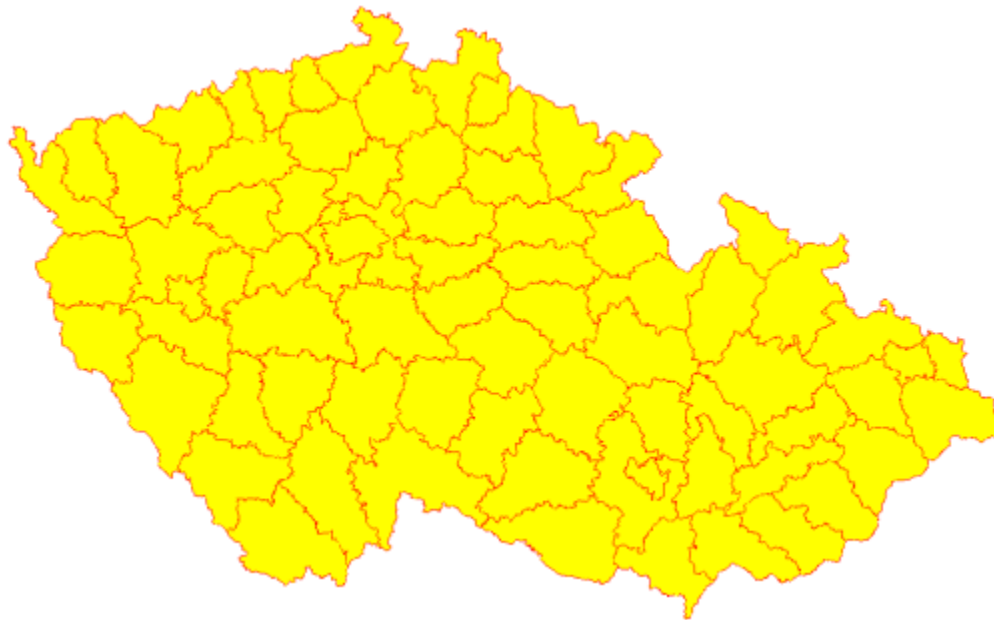
Téma AU – ÚZEMNÍ SPRÁVNÍ JEDNOTKY, prohlížecí služba

- Ukázky:
 - vrstva správních hranic (AdministrativeBoundary) a popisů (obsahuje název a kód prvku)



Téma AU – ÚZEMNÍ SPRÁVNÍ JEDNOTKY, prohlížeč služby

- Ukázky:
 - vrstva správních jednotek
(AdministrativeUnit)



Téma AU – ÚZEMNÍ SPRÁVNÍ JEDNOTKY, prohlížeč služby

- Ukázky:
 - vrstva NUTS jednotek (NUTSRegion)



Téma AU – ÚZEMNÍ SPRÁVNÍ JEDNOTKY, stahovací služby

- Spuštěny v září 2013
- Jsou k dispozici zdarma a bez nutnosti registrace
- Data jsou aktualizována ONLINE
- Jsou realizovány nad harmonizovanými daty AU
- <http://services.cuzk.cz/wfs/inspire-au-wfs.asp>
- <http://services.cuzk.cz/gml/inspire/au>

Téma AU – ÚZEMNÍ SPRÁVNÍ JEDNOTKY, stahovací služby

- s ONLINE přístupem
 - WFS 2.0.0
 - Omezení:
 - Vrstva hranic: 2500km² a 5000 prvků
 - Vrstva jednotek: 2500km² a 80 prvků
 - Vrstva NUTS: 250000km² a 15 prvků
 - dotazování přes:
 - primární klíč (KOD)
 - obdélník (BBOX)
 - uložené dotazy (StoredQuery)

Téma AU – ÚZEMNÍ SPRÁVNÍ JEDNOTKY, stahovací služby #1

- Uložené dotazy (StoredQueries)
 - GetUnitByNationalLevel – vrací jednu úroveň jednotek ze zadaného území (BBOX)
 - GetBoundaryByNationalLevel – vrací jednu úroveň hranic ze zadaného území (BBOX)
 - GetUnit – vrací konkrétní jednotku podle názvu nebo kódu
 - GetBoundary – vrací konkrétní hranice jednotky dle názvu nebo kódu
- <http://services.cuzk.cz/wfs/inspire-au-wfs.asp?&service=WFS&version=2.0.0&request=DescribeStoredQueries>

Téma AU – ÚZEMNÍ SPRÁVNÍ JEDNOTKY, stahovací služby #2

- Uložené dotazy (StoredQueries)
 - GetLowerUnits – vrací podřízené administrativní jednotky podle přiřazené identifikace nebo jména nadřízené jednotky
 - GetLowerBoundaries – vrací hranice podřízených administrativních jednotek podle přiřazené identifikace nebo jména nadřízené jednotky
 - <http://services.cuzk.cz/wfs/inspire-au-wfs.asp?&service=WFS&version=2.0.0&request=DescribeStoredQueries>

Téma AU – ÚZEMNÍ SPRÁVNÍ JEDNOTKY, stahovací služby

- předpřipravené soubory
 - GML 3.2.1
 - jsou k dispozici za stát (1 GML soubor)
 - poskytovány ve dvou souřadnicových systémech (ETRS, JTSK)
 - aktualizace 1x denně

Závěr



Závěr

- Témata CP, AD, AU
 - Splněno
 - Bude pokračovat další rozvoj:
 - Doplnění dalších StoredQueries
 - Doplnění ATOM řešení u stahovacích služeb
 - Vzájemné propojení témat pomocí odkazů (xlink)
- Téma BU
 - Realizace v roce 2014

PODĚKOVÁNÍ

Děkuji za pozornost

Petr Souček, petr.soucek@cuzk.cz