



**cenia**

ČESKÁ  
INFORMAČNÍ  
AGENTURA  
ŽIVOTNÍHO  
PROSTŘEDÍ

Lenka  
Hladíková

**CENIA**

Oddělení  
mapových služeb

[www.cenia.cz](http://www.cenia.cz)

# CORINE LAND COVER

Lenka Hladíková

CENIA, česká informační agentura životního  
prostředí

Konference INSPIRUJME SE, Bratislava, 28. 11. 2013



- 1) CORINE Land Cover - základní informace**
- 2) Metodika**
- 3) Podkladová data**
- 4) Ukázky změn**

# CLC - základní info

[www.cenia.cz](http://www.cenia.cz)

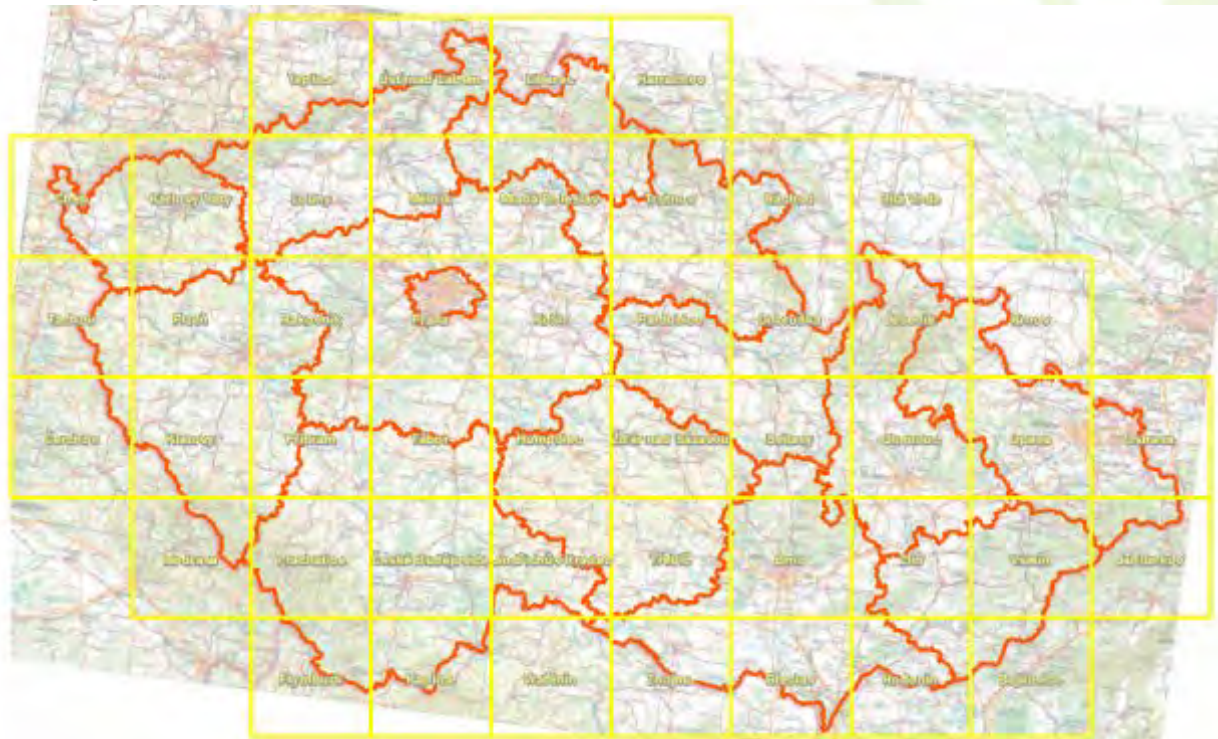
- unikátní **data** **base** **informací** o **krajinném** **pokryvu** a **jeho** **změnách** pro celou Evropu
- součást **služby** **monitorování** **území** **Copernicus**
- **pravidelná** **aktualizace** (1990 - 2000 - 2006 - 2012)  
→ **časová** **řada**
- 44 tříd **krajinného** **pokryvu** (5 **základních** **kategorií**)
- měřítko 1 : 100 000
- NMJ 25 ha, změny: 5 ha

- vrstvu CLC zpracovávají členské státy samostatně
- koordinace - **Evropská agentura pro životní prostředí**
- dodání družicových snímků - **ESA**
- ČR - pro r. 2012 zpracovává **CENIA**
- **výsledek**
  - nová vrstva pro r. 2012
  - vrstva změn 2006 - 2012
  - zkontrolované HRL

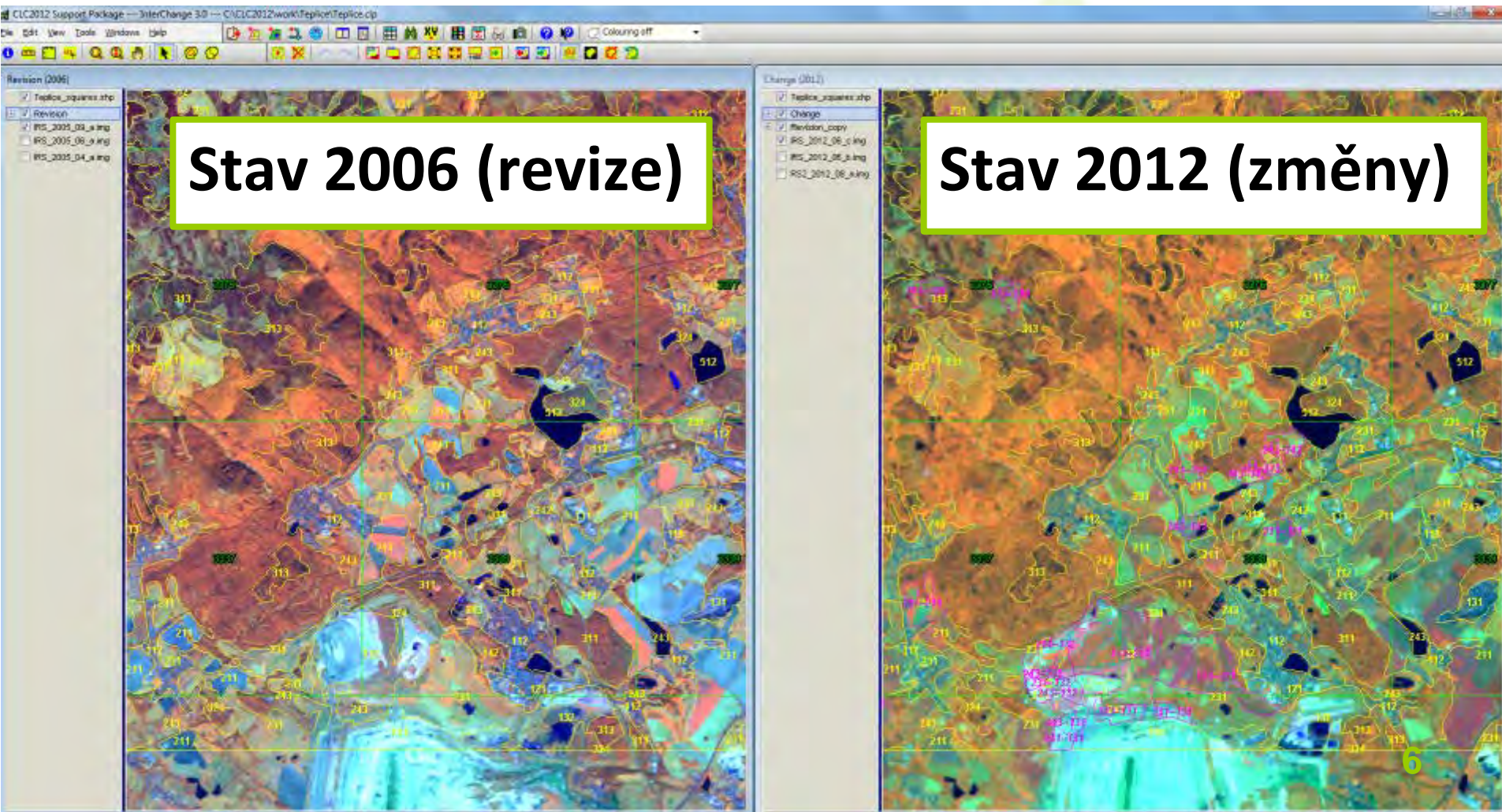




- **vizuální interpretace** nad podkladovými daty
- hledání **změn** oproti r. 2006, sloučením vzniká nová vrstva
- mapování po čtvercích 50 x 50 km

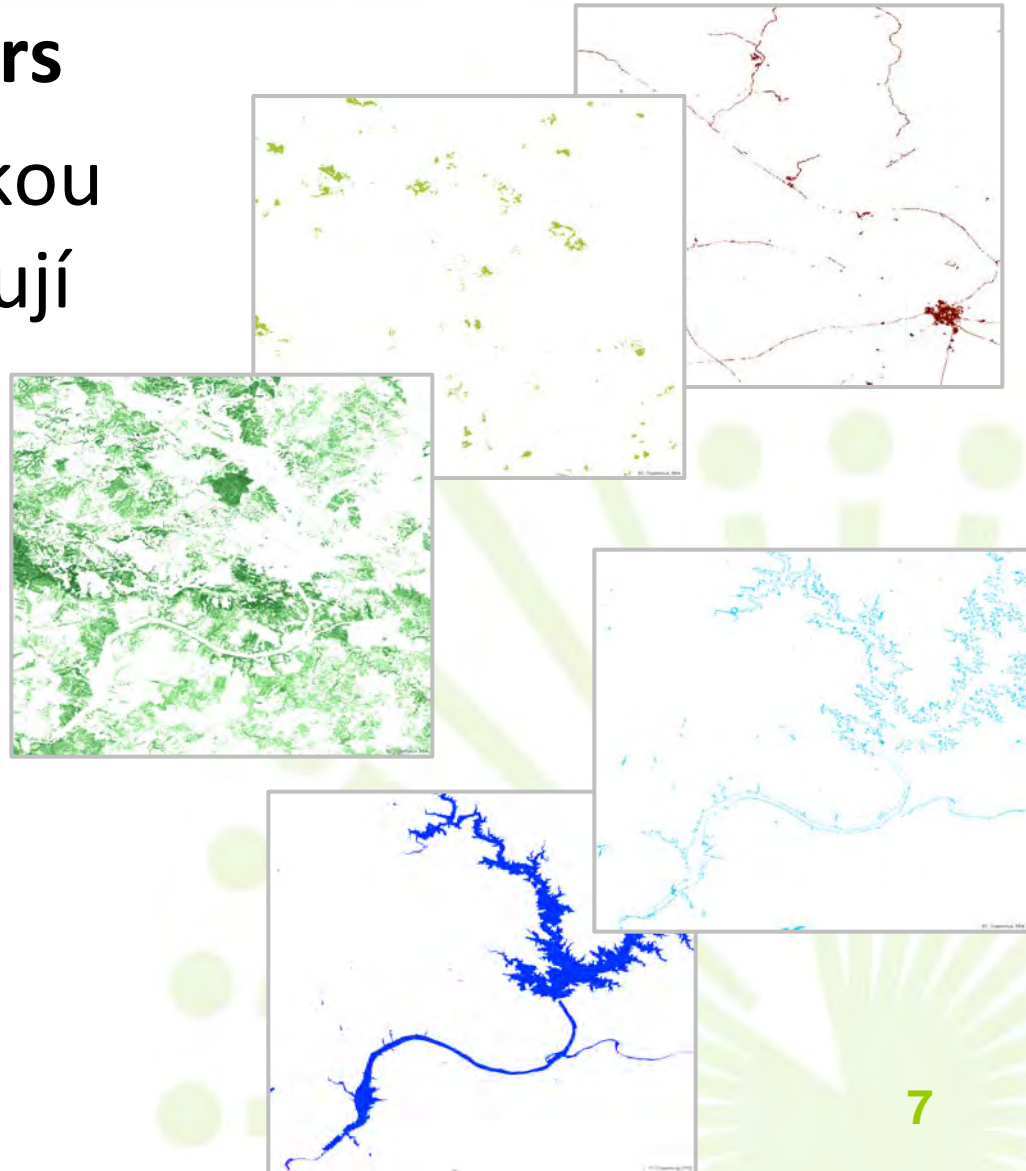


## ■ SW - InterChange

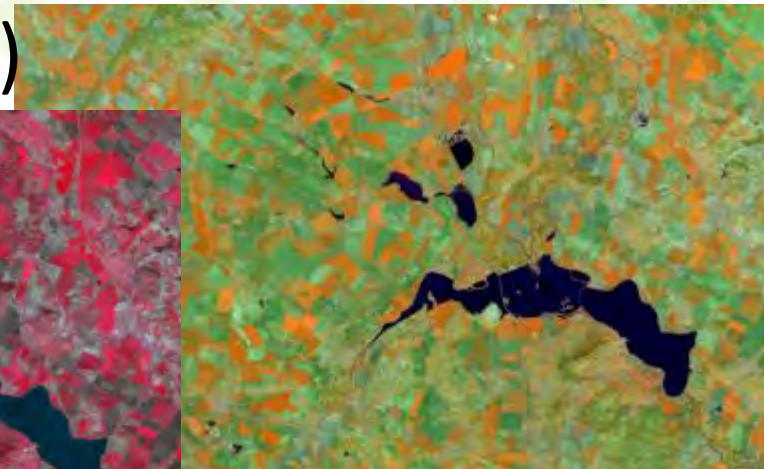




- **High Resolution Layers**
- vytvořeny automatickou klasifikací, ČS kontrolují kvalitu -> verifikace, enhancement
- pro území ČR zatím dodány pouze vrstvy pro lesy



- **družicové snímky za r. 2006 a 2012**  
(rozlišení cca 20 m)
  - 2006 - SPOT 4 a 5, IRS 6
  - 2012 - IRS 6, ResourceSat 2
- **vektorová vrstva CLC 2006**
- **ortofoto (ČÚZK, Google Earth)**
- **LPIS**

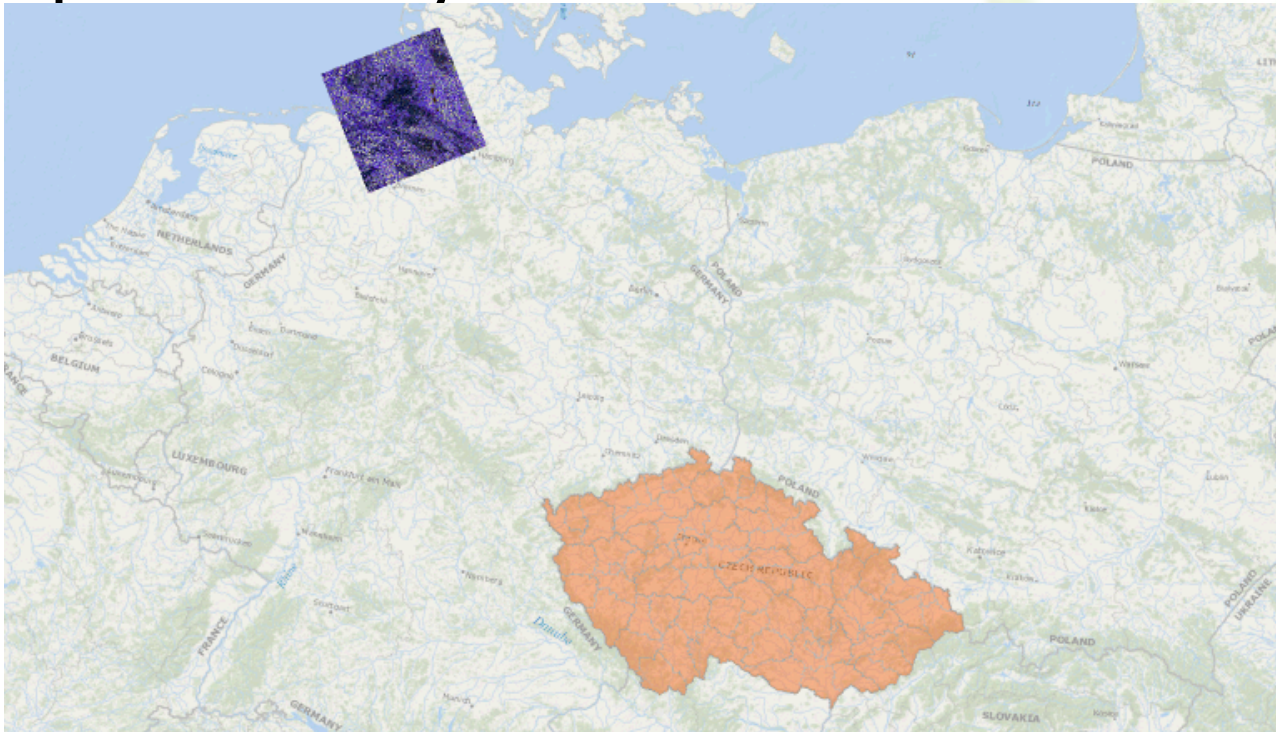




# Problémy při interpretaci

[www.cenia.cz](http://www.cenia.cz)

- snímky z ESA opakovaně dodány ve špatném zobrazení
- nedostatek snímků pro některé oblasti
- rozdíl pole x louky - LPIS



- **CLC** - probíhá zpracování posledních mapových listů, následovat bude spojování listů a verifikace EEA, přístupné bude cca v 2. pol. 2014
- **HRL** - podklady zatím nedodány (jen lesy)
- **využití:** akademická sféra (výuka, výpočet indikátorů), státní sektor, soukromý sektor (projekty)

## ■ zpřístupnění výsledků:

- <http://land.copernicus.eu/pan-european/corine-land-cover/view> (Evropa)
- <http://geoportal.gov.cz> (ČR)
- dále budou dostupné jako **WMS služba** i **ke stažení jako vektor i rastr** na webu EEA (data za r. 2006 za celou Evropu dostupná zde:

<http://www.eea.europa.eu/data-and-maps/data/clc-2006-vector-data-version-2>

Copernicus Land Monitoring Services

Home Global Pan-European Local In-situ

You are here: Home



You are here: Home / Data and maps / Datasets / Corine Land Cover 2006 seamless vector data

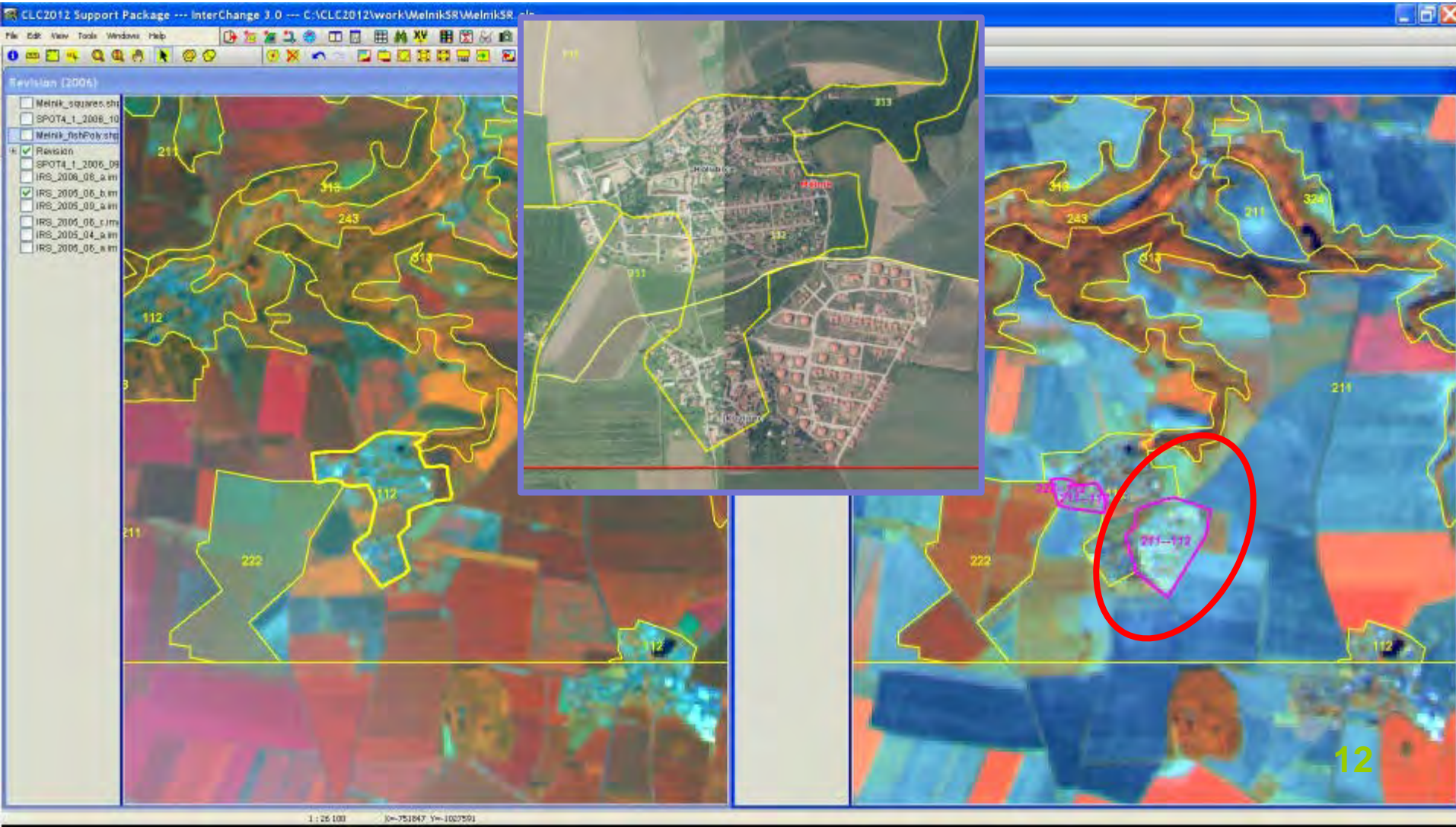
**Corine Land Cover 2006 seamless vector data**



# Ukázky změn

www.cenia.cz

## Nová zástavba - Holubice, Kozinec





# Ukázky změn

www.cenia.cz

## Výstavba logistických skladů - Horní Počernice, R10

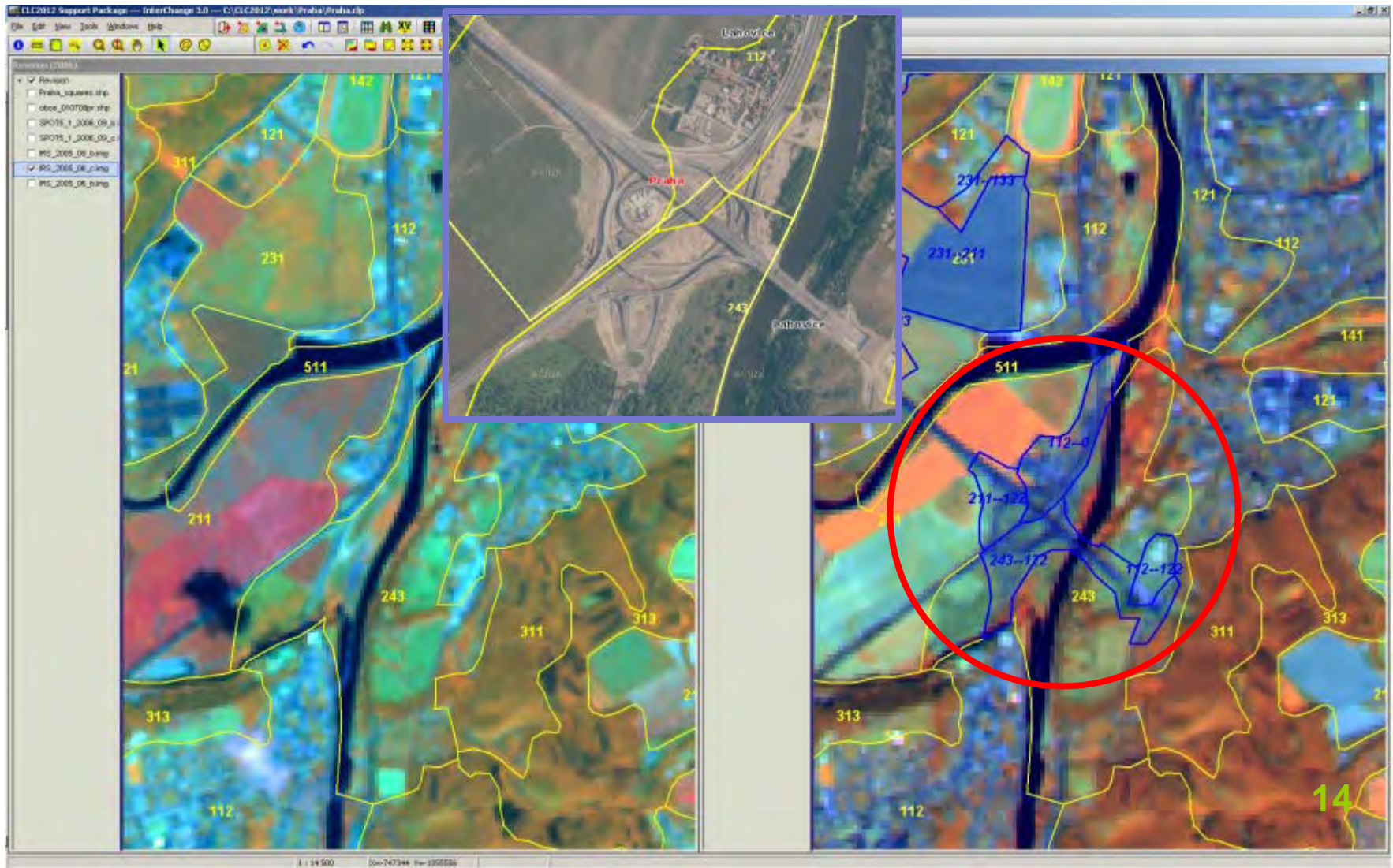




# Ukázky změn

www.cenia.cz

## Nové dopravní stavby - pražský okruh

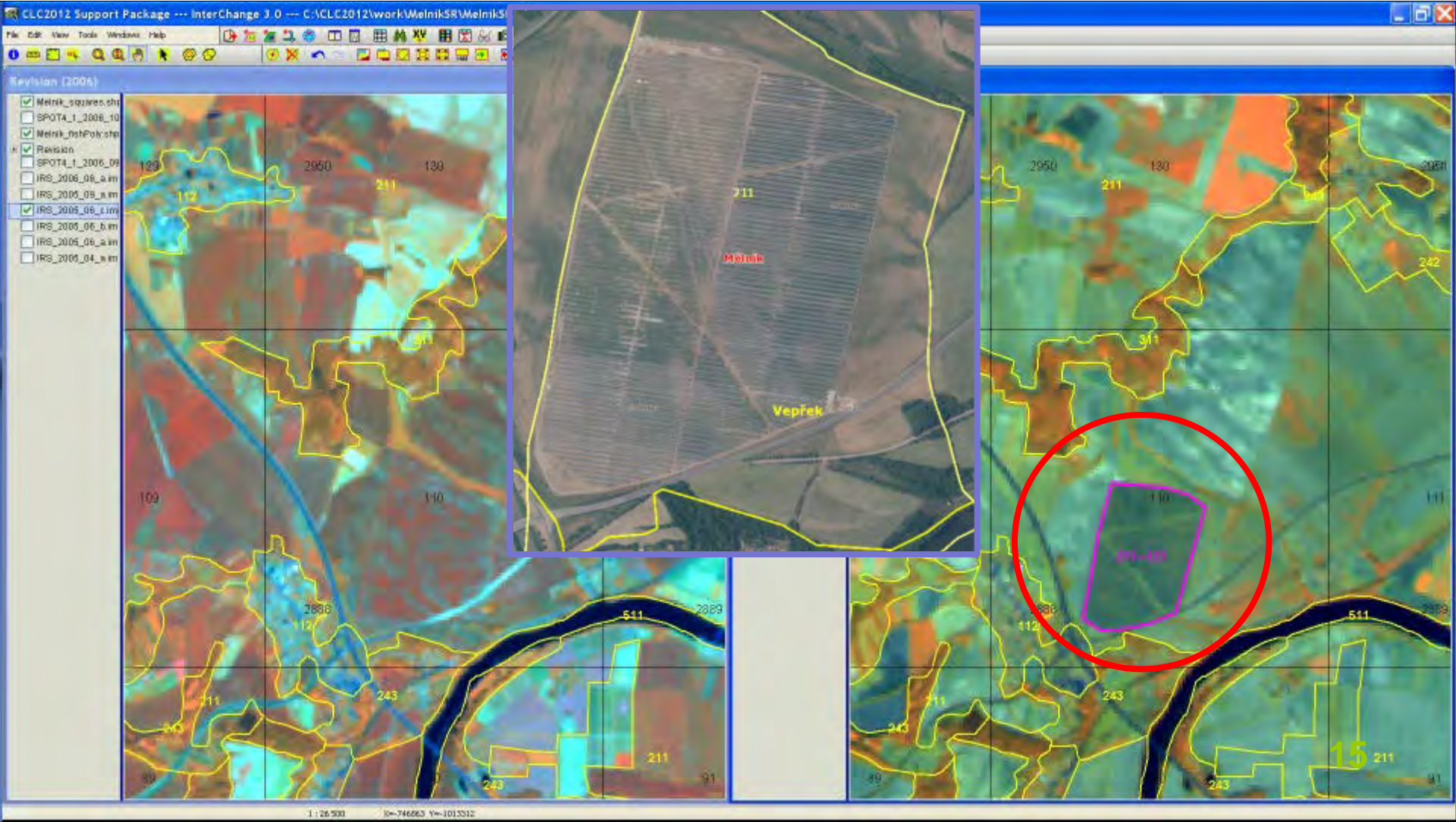




# Ukázky změn

www.cenia.cz

## Boom solární energetiky – FVE Vepřek

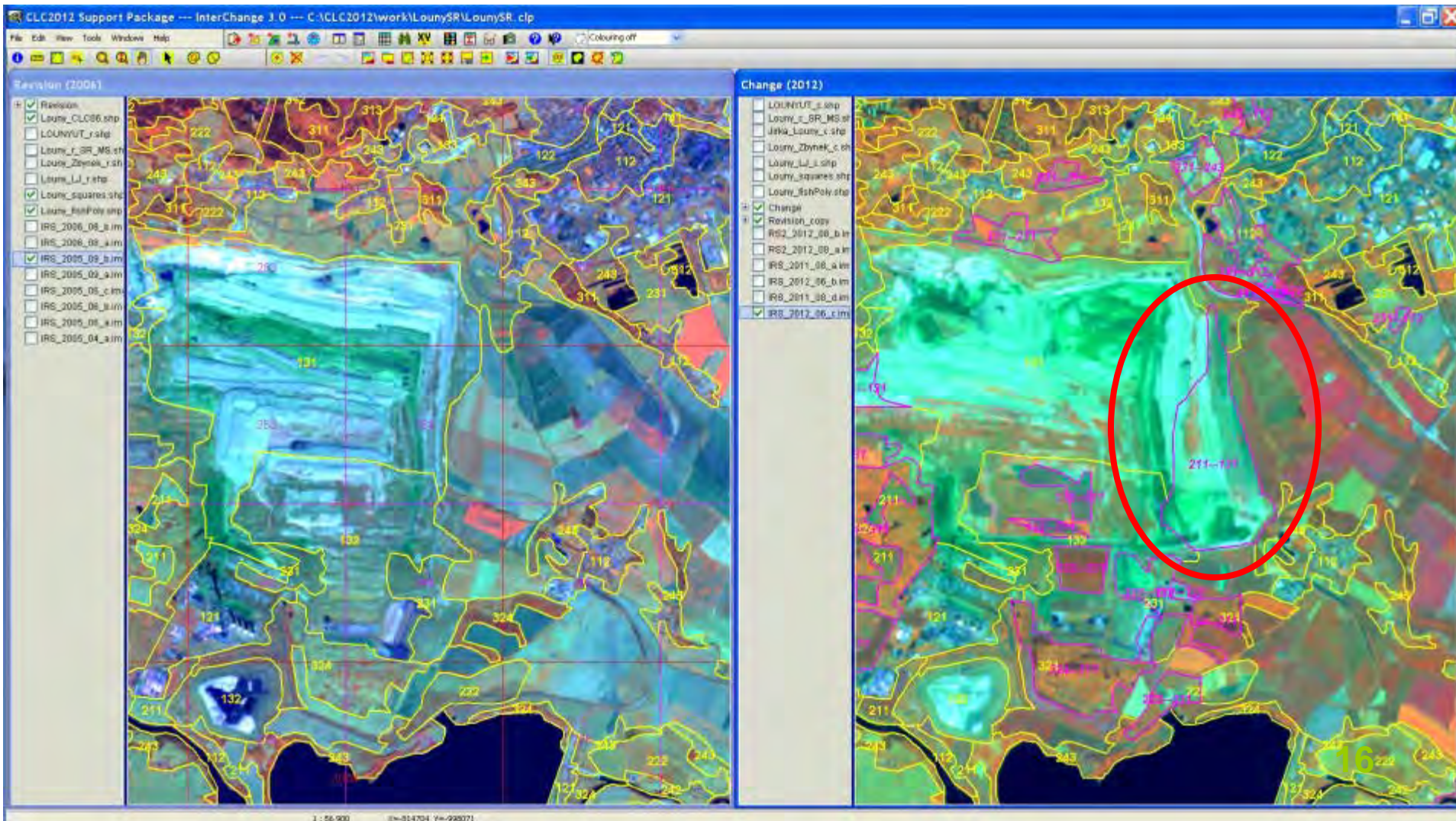




# Ukázky změn

www.cenia.cz

## Rozšiřování povrchové těžby - důl Chomutov

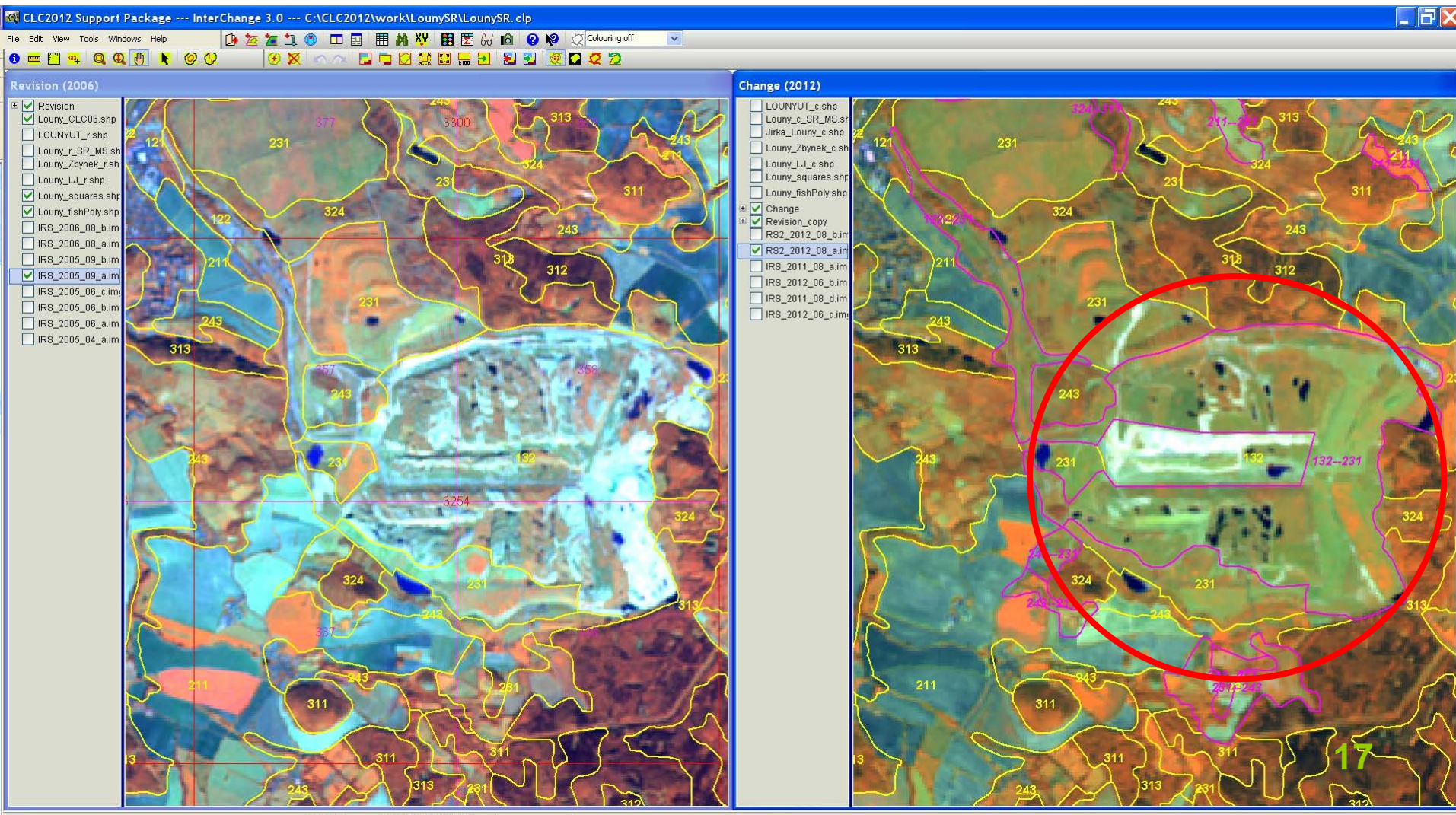




# Ukázky změn

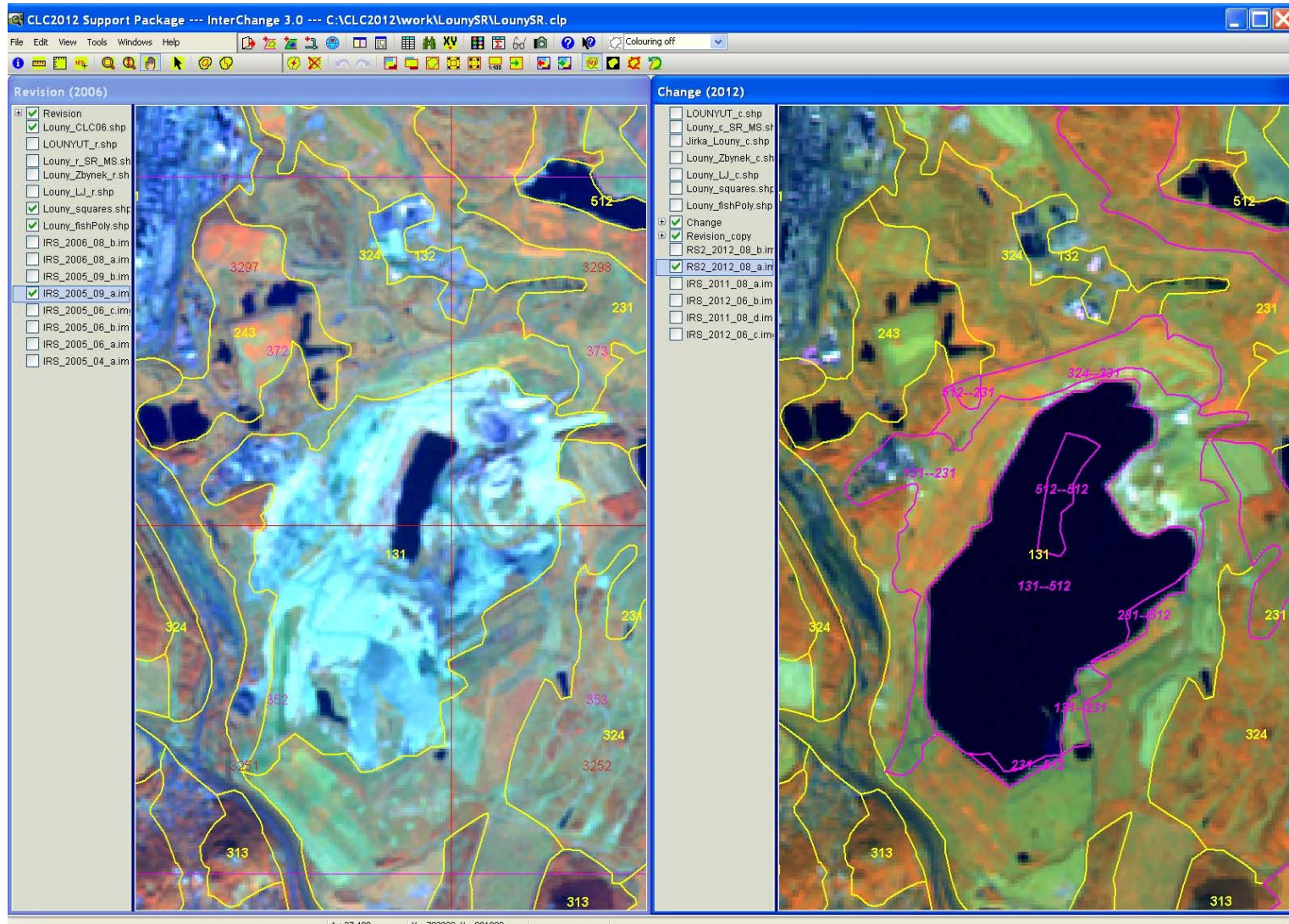
www.cenia.cz

## Rekultivace povrchových dolů - lom Bílina





## Rekultivace povrchových dolů - jezero Most



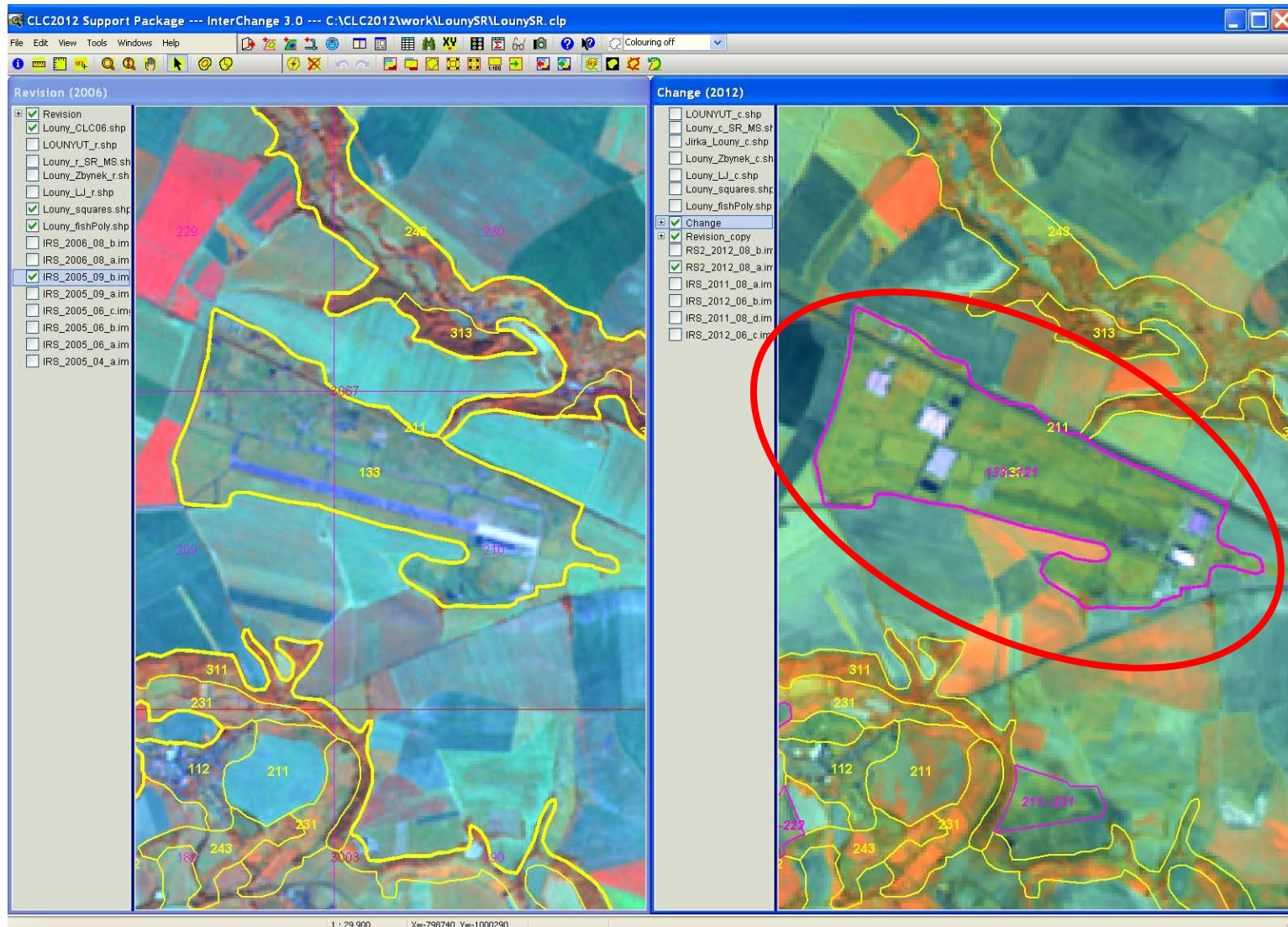


## Vznik golfového hřiště - Beřovice

The screenshot displays the InterChange 3.0 software interface. On the left, a 'Revision (2006)' list shows several layers, with 'Revision' and 'IRS\_2005\_06\_b.im' checked. The main window shows an aerial view of the Beřovice area with yellow outlines indicating planned changes. Two zoomed-in maps on the right show detailed land use patterns. A red circle highlights a specific area labeled '211-142' in a purple box. The bottom status bar shows coordinates: X=-763325 Y=-1016745 and a scale of 1:31200.



## Sanace vojenského letiště - zóna Triangl, Žatec





# Děkuji za pozornost

**Lenka Hladíková**

[lenka.hladikova@cenia.cz](mailto:lenka.hladikova@cenia.cz)

