

Hodnocení a reporting stavu druhů a biotopů

podle Směrnice o stanovištích

Karel Chobot, AOPK ČR

- 
- Sledování stavu biotopů a druhů
 - Struktura
 - Výstupy (reporting a jiné)
 - Hodnocení výstupů



Vychází z evropského práva implementováno do Zákona o ochraně přírody a krajiny (§45f 114/1992Sb.)

Směrnice o stanovištích čl. 12 (státy sledují), č. 17 (státy hodnotí)

- 92/43/EEC o ochraně přírodních stanovišť, volně žijících živočichů a planě rostoucích rostlin

Směrnice o ptácích

čl.12 (státy hodnotí)

- 79/409/EEC o ochraně volně žijících ptáků

Hlavním účelem monitoringu je:

- Hodnocení stavu jednotlivých evropsky významných biotopů a druhů (hodnotící zprávy)**
- Sběr dat využitelných na národní i mezinárodní úrovni**

Financování:

státní rozpočet (10 mln. Kč /rok) + interní zapojení AOPK ČR ~5000 dní

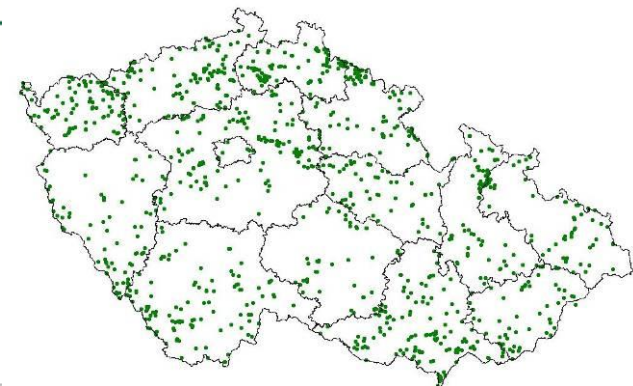
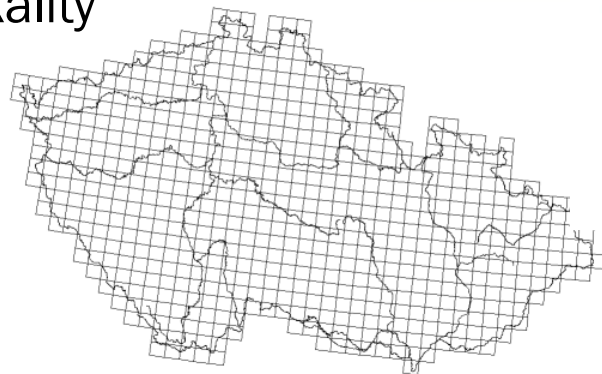


Monitoring (druhů/biotopů):

Trvalé monitorovací plochy/lokality

Vyšší počet parametrů

Výsledek: trend



Mapování (druhů/biotopů):

Systematický sběr dat o výskytu

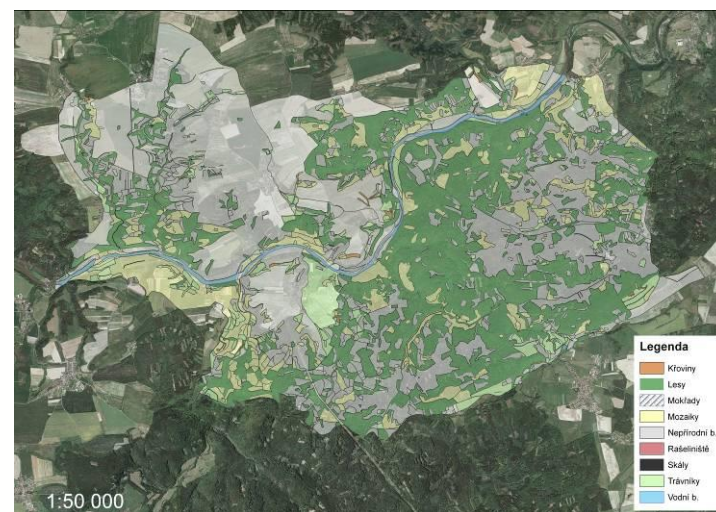
Výsledek: mapa

Nesystematický sběr dat o druzích:

Náhodná terénní pozorování,

přepis literatury ...

Výsledek: zlepšení mapy/znalostí



Mapování biotopů



Mapování biotopů (okrsky):

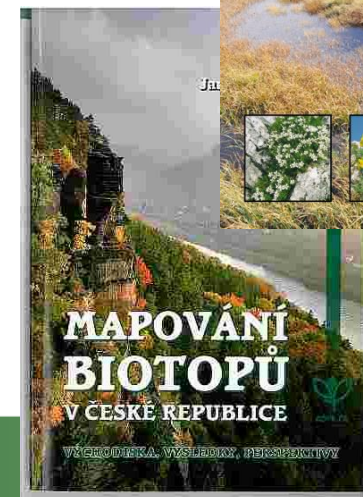
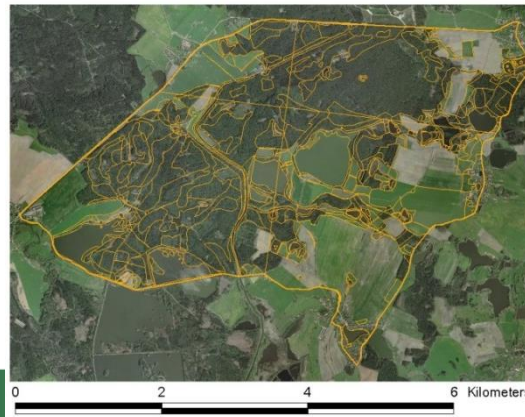
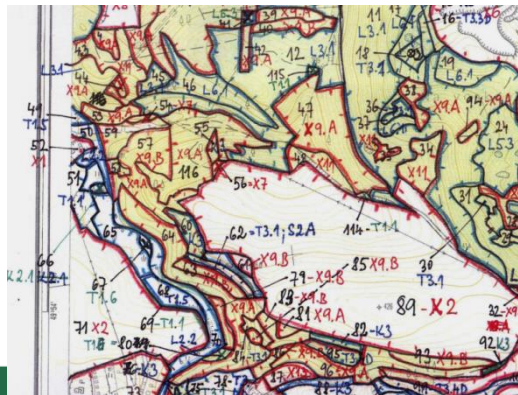
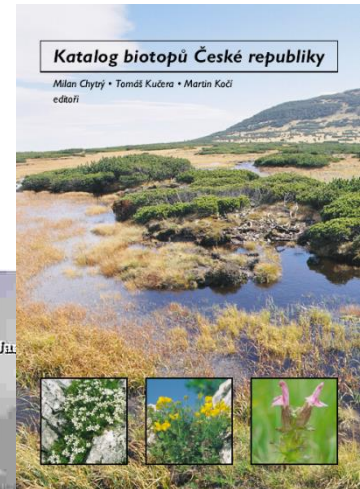
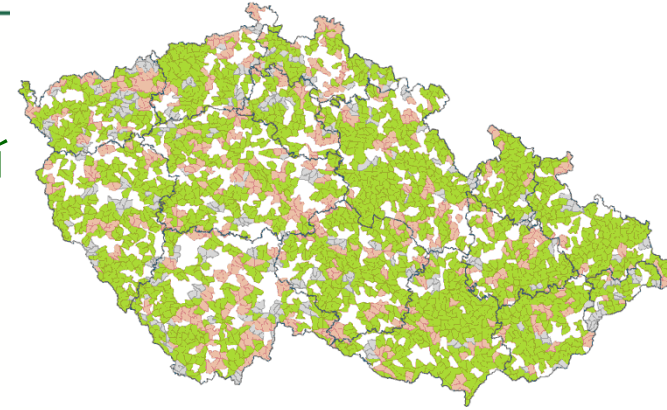
terénní mapování přírodních stanovišť po celém území státu

každý rok aktualizováno zhruba 10% území

Identifikace a zákres rozsahu přírodního stanoviště (+ kvalitativní char.)

1. Fáze (2001–2004): • ► příprava Natura2000
> *vrstva mapování biotopů (celá CZ)*

2. Fáze (2005-recent): • ► sledování stavu
> *aktualizovaná vrstva mapování biotopů*



Mapování a monitoring: druhy



Bezcévné rostliny (mechy 5, lišejníky 6)

využití dat aVMB, monitoring & mapování

Cévnaté rostliny (41)

monitorovací lokality & mapování

Hmyz (vážky 7, rovnokřídlí 2, brouci 12, motýli 15)

mapování, dotazníky, populační monitoring, občanská věda Biolib

Ostatní bezobratlí (korýši - 2, pavoukovci 1, kroužkovci 1, měkkýši 7)

projekt plošného mapování raků & monitoring

Savci (netopýři 25, šelmy 8, hlodavci 6)

mapování + dotazníkové akce & monitoring

Obojživelníci (16) a plazi (7)

celorepublikové mapování & monitoring

Ryby (17) a mihule (2)

monitorovací profily, Soutok

Ptáci (60)

Celoplošné mapování, cílové druhy v ptačích obl.



Reporting: Formát & Procedura



První termín 2007 (první hodnocená perioda 2004-2006, de facto otevřená-2006), druhý 2013 (hodnoceno období 2007-2012)

Každý biogeografický region zvlášť (CZ: CON-PAN)

Stav fenoménů v celém bioregionu / nikoli pouze v územích Natura 2000

Databáze (2013: MS Access), GIS

2007: reportů 352: 259+93

2013: reportů 366: 273+93

Reporting Format 5 annexů :

A – obecná informace (vyplňuje MŽP)

B – druhový report (AOPK, oponováno)

C – druhová hodnotící matice

D – habitatový report (AOPK, oponováno)

E – habitatová hodnotící matice

0.1 Member State	Species code	Species name	Region	Presence
CZ	1725	Lindernia procumbens	CON	Present

2.1 - 2.2	2.3	2.4	2.5	2.6	2.7	2.8	2.9		
	2.3.1	2.3.4	2.3.5 a	2.3.5 b	2.3.9 a	2.3.9 b	2.3.9 c		
	600	-				>>	<input type="checkbox"/>		
2.4.1 b	2.4.1 c	2.4.2 b	2.4.2 c	2.4.7	2.4.8 a	2.4.8 b	2.4.14 a	2.4.14 b	2.4.14 c
10000	100000	6	6	x				>>	<input type="checkbox"/>
2.5.1	2.5.4 a	2.5.6	2.5.9						
0,01218	Moderate	-							

2.9. Conclusions
(assessment of conservation status at end of reporting period)

2.9.1. Range
2.9.1 a) assessment **Bad**
2.9.1 b) qualifiers - declining

2.9.2. Population
2.9.2 a) assessment **Bad**
2.9.2 b) qualifiers x unknown

2.9.3. Habitat
2.9.3 a) assessment **Inadequate**
2.9.3 b) qualifiers = stable

2.9.4. Future prospects
2.9.4 a) assessment **Inadequate**
2.9.4 b) qualifiers x unknown

2.9.5. Overall assessment of Conservation Status **Bad**

2.9.6 Overall trend in Conservation Status - declining

Reporting: Obsah a struktura



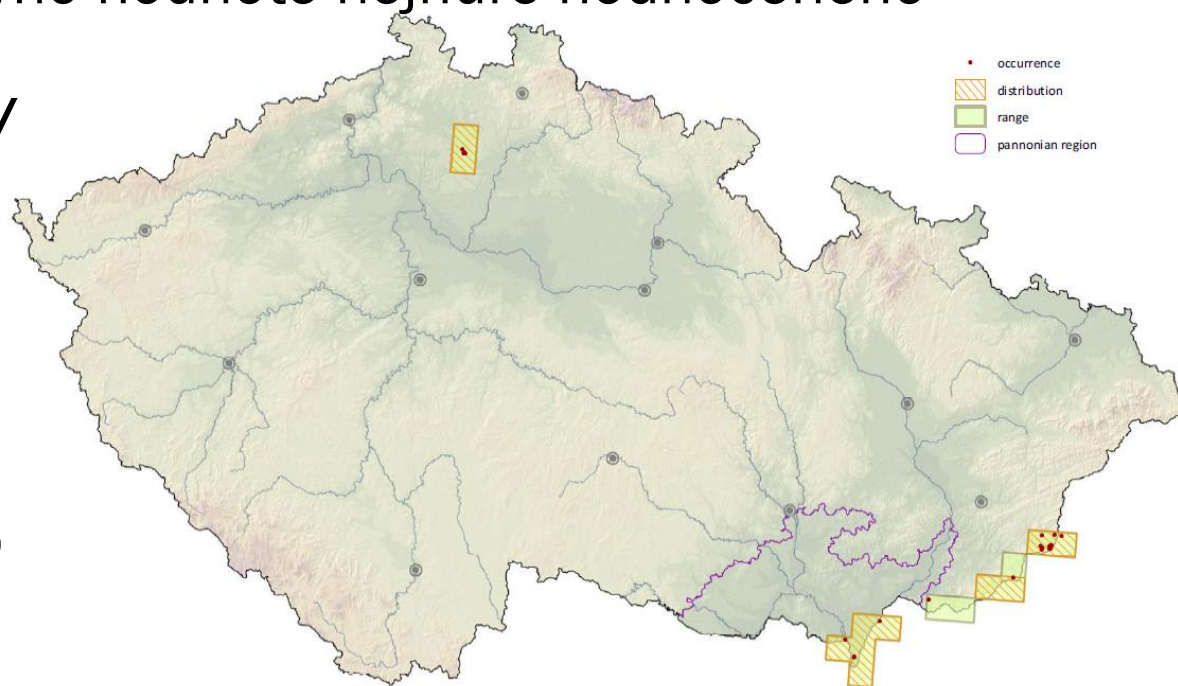
Celkové hodnocení stavu je odvozeno z dílčích hodnocení ve vztahu k příznivé referenční hodnotě:

- areál
- početnost populace (jedinců) / rozloha stanoviště
- stav habitatu / struktury a funkcí
- budoucí vyhlídky

Celkové hodnocení je rovno hodnotě nejhůře hodnoceného dílčího parametru

Příznivý / **Nedostatečný** /

Nepříznivý / Neznámý



Vrstva mapování biotopů



mapy.nature.cz/?MapID=MapoMat4

MapoMat (0.2.26)

Mapování biotopů

26 676

- Aktualizace mapování
 - Aktualizační okrsek
 - Veřejná zakázka pro rok 2015
 - Veřejná zakázka - mokřady...
 - Veřejná zakázka - zajištění...
- Přírodní biotopy**
 - Přírodní biotop - mapování...
 - Přírodní biotop - aktualizace...
- Habitáty
 - Habitat - mapování 2001-2005
 - Habitat - aktualizace 2007-201
- Formační skupiny příro
 - Alpínské bezlesí (A)
 - Křoviny (K)
 - Lesy (L)
 - Mokřady a pobřežní vegetace (M)
 - Prameniště a rašeliniště (R)
 - Skály, sutě a jeskyně (S)
 - Sekundární travníky a...
 - Vodní toky a nádrže (V)
 - Rozšíření přírodních biotopů
- Základní mapa
- Ortofoto

Nálezová data(báze)



Portál Informačního systému ochrany přírody

Hlavní menu > Data ochrany přírody

Seznam nálezů (zkrácený výpis)

Výběr: Plný výpis Nápověda

Hledání

Druh (latinsky) Vybrat jen:

Datum od/do / formát: d.m.rrr. Zvláště chráněné druhy

ID akce/nálezu / KO

Lokalizace SD

Autor O

Zdroj Evropsky významné druhy

Projekt HD II

Datová sada HD IV

Zapsal HD V

Osobní jen svou zapsané Druhy z přílohy I - směšice o ptácích

BD I

Positivní nálezy Věrohodnost

Kategorie Standardně jsou vybrány K validaci

Region Ke garanci

Katastr Ke garanci (S)

Pole síťového mapování lze vybrat v mapě

Nálezy s lokalitou

Nerozlišovat malá/VELKÁ písmena

Hledat i uvnitř řetězců (ne jen od začátku)

Mapa

Zobrazit mapu v novém okně.

Zobrazit síťovou mapu v novém okně.

Nerozlišovat malá/VELKÁ písmena

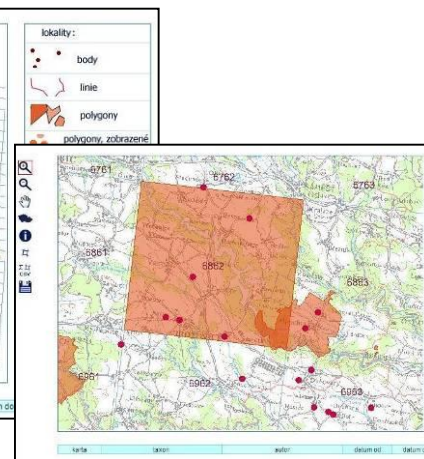
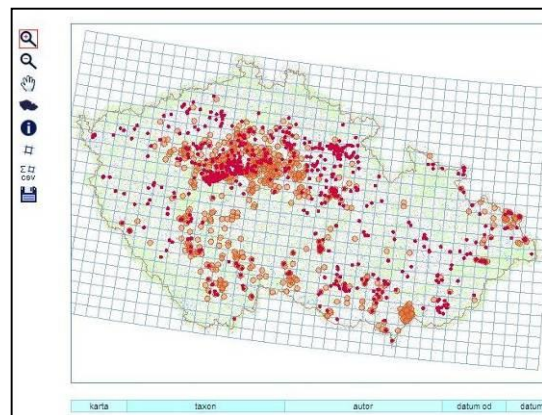
Hledat i uvnitř řetězců (ne jen od začátku)

Výsledky hledání

View Edit ID Druh

Seznam se objeví až po zadání filtrů

16 700 000 záznamů
1 250 000 ZCHD
550 000 EVD



Mapa

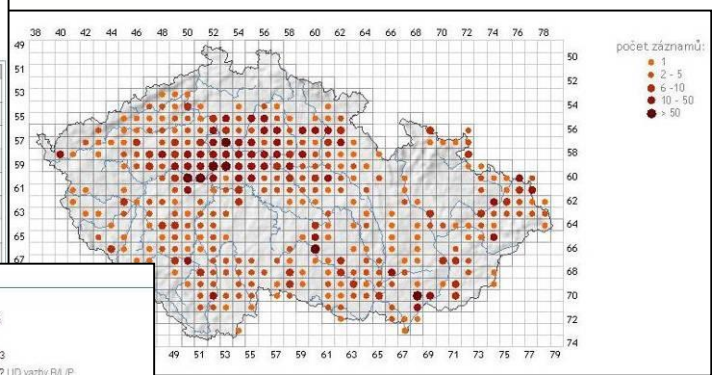
Zobrazit mapu v novém okně.

Zobrazit síťovou mapu v novém okně.

View	ID	Druh	Autor	Datum od	Datum do	Lokalizace	Pole SÚMMP	Věrohodnost
1	Karta 3743161	Bufa viridis	Pýkal Jiří	8.5.2008	8.5.2008	PR Radomická mokřina	8851	Návrh 1 Pýkal Jiří
2	Karta 3743163	Bufa viridis	Pýkal Jiří	7.5.2008	7.5.2008	LČE - rybník Velehořez	9649	Návrh 0
3	Karta 3743160	Bufa viridis	Pýkal Jiří	7.5.2008	7.5.2008	Rojice - rybník Ouhán	9649	Návrh 0
4	Karta 3743148	Bufa viridis	Pýkal Jiří	7.5.2008	7.5.2008	Rojice - náh u rybníka Mlýny	9649	Návrh 0
5	Karta 3743140	Bufa viridis	Pýkal Jiří	7.5.2008	7.5.2008	Přelstovce - velký Přelstovský rybník	9749	Návrh 0
6	Karta 3743120	Bufa viridis	Hanč Zdeněk	19.8.2008	19.8.2008	Holubov	7151	Návrh 1 Hanč Zdeněk
7	Karta 3743045	Bufa viridis	Pýkal Jiří	7.5.2008	7.5.2008	Nešetřovice - rybníček u sílnice	9749	Návrh 1 Pýkal Jiří
8	Karta 3743042	Bufa viridis	Pýkal Jiří	14.5.2008	14.5.2008	Kročev - plátona	7052	Návrh 1 Pýkal Jiří
9	Karta 3743025	Bufa viridis	Pýkal Jiří	14.5.2008	14.5.2008	Kubov		
10	Karta 3743024	Bufa viridis	Pýkal Jiří	14.5.2008	14.5.2008	Douh		
11	Karta 3742338	Bufa viridis	Moravec Pavel	18.8.2008	28.8.2008	Moc		
12	Karta 3741410	Bufa viridis	Pýkal Jiří	4.3.2008	4.3.2008	Rado		
13	Karta 3738713	Bufa viridis	Kašera Zdeněk	19.8.2008	19.8.2008	Huše		
14	Karta 3738709	Bufa viridis	Horál David	12.6.1997	12.6.1997	Moc		
15	Karta 3738267	Bufa viridis	Veselý Jaroslav	19.8.2008	19.8.2008	Stá		

Strana 5 výsledků: 7 14 21 28 35 42 49 56 63 70 77 84 91 98 105 112 119

Stránka 1 - 15 záznamů z 2149 (Vše 3426779)



Karta nálezů | Celkový výpis | Mapa | Tisk | Editovat

ID | 3743161

Druh | **Bufa viridis** Laurenti, 1768 - ropucha zelená

Autor | PhDr. Jiří Pýkal

Datum | 08.05.2008 | 08.05.2008 | ID akce 3852423

Lokalizace | PR Radomická mokřina | ID zápisu ??? | ID vazby BLP

Projekt | Mapování obojživelníků a plazů 2008

Zdroj | Pýkal Jiří 2008: terénní zápisník, terénní šelfání

Zapsal | Pýkal Jiří RNDr. | 01.09.2008

Datová sada | Nálezová data ochrany přírody

Revidoval |

Determinoval |

Publikovatelnost | Se souhlasem organizace a nálezce

Věrohodnost | Neurčena

Validace | Návrh - Věrohodný záznam [100%] | Pýkal Jiří | Validovat | Garantovat

Vlastní nálezy | Počet 1 | Počítáno samčí | Páry

Identifikace | akusticky

Karta druhu | Hledat v ND OP | Přidat nález | Tisk | Uložit PDF | Zaslát komentář

Jiný druh (taxon)

Vyhledat

© AOPK ČR 2013

[Druh](#) | **Muscardinus avellanarius** (Linnaeus, 1758) - plíšák lískový

[Taxonomické zařazení](#) | říše Animalia / kmen Chordata / třída Mammalia / řád Rodentia / čeleď Myoxidae

[Checklist](#) | Hanzal V.: Pracovní číselník savců, verze 2011.

[Zařazení ochrany](#)

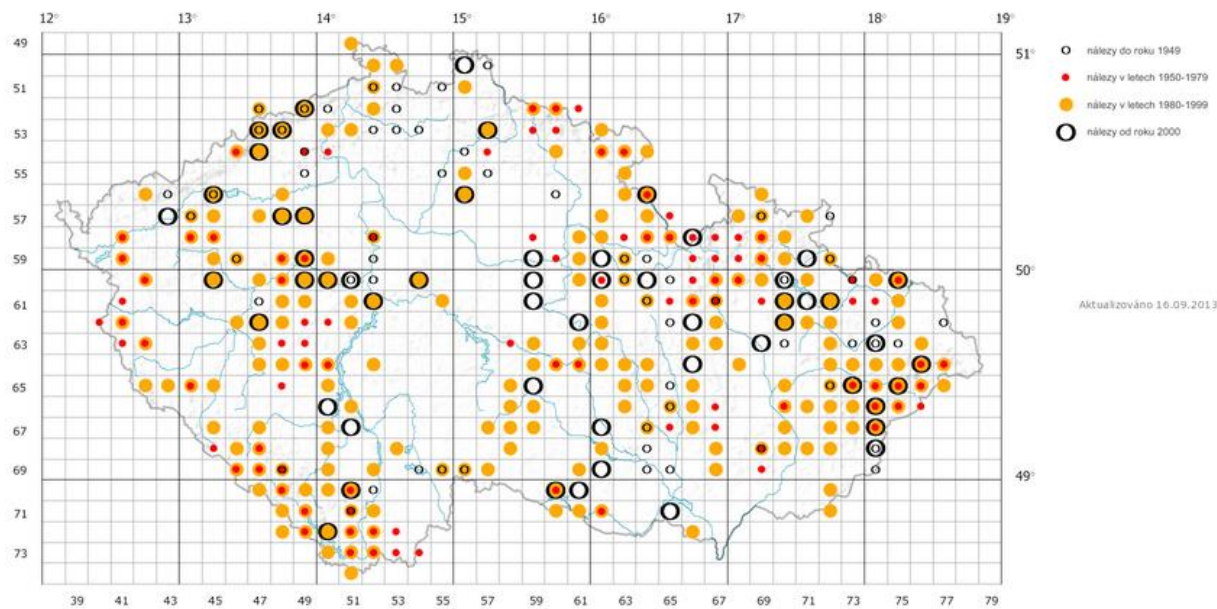
[Kategorie zákonné ochrany](#) | Silně ohrožený
[Evropské směrnice](#) | (Habitats Directive) Příloha IV
[Bernská úmluva](#) | příloha III

[Výskyt druhu Muscardinus avellanarius v jednotlivých periodách podle záznamů v ND OP \(\[nastavitelná mapa\]\(#\)\) >>](#)

Další odkazy



Výskyt druhu Muscardinus avellanarius podle záznamů v ND OP

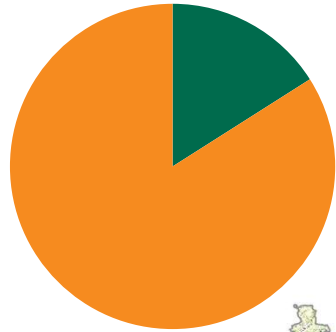


Aktualizováno 16.09.2013

kartografická prezentace © AOPK ČR 2013, datový podklad MŽP



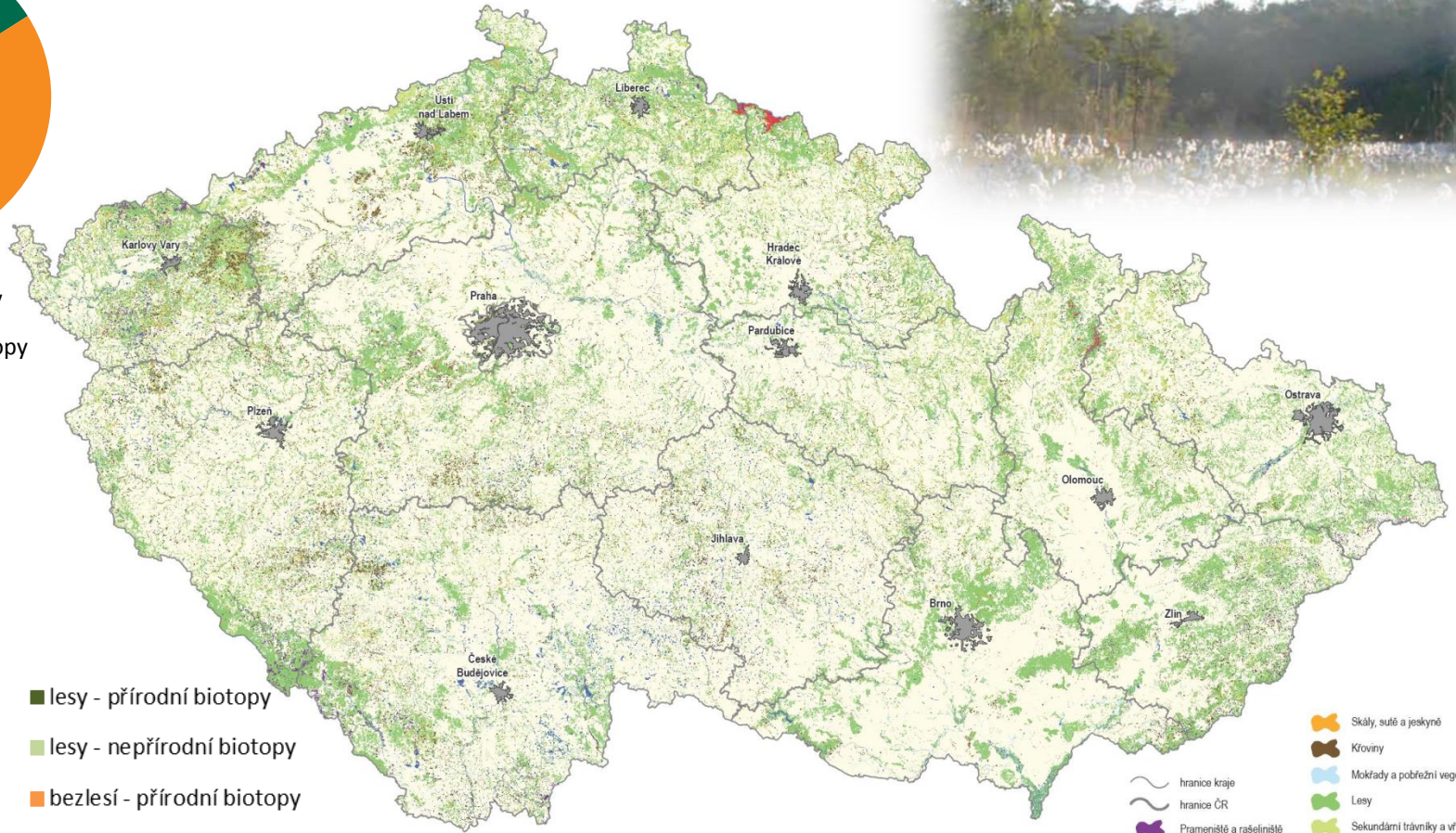
Biodiverzita ČR – přír. stanoviště



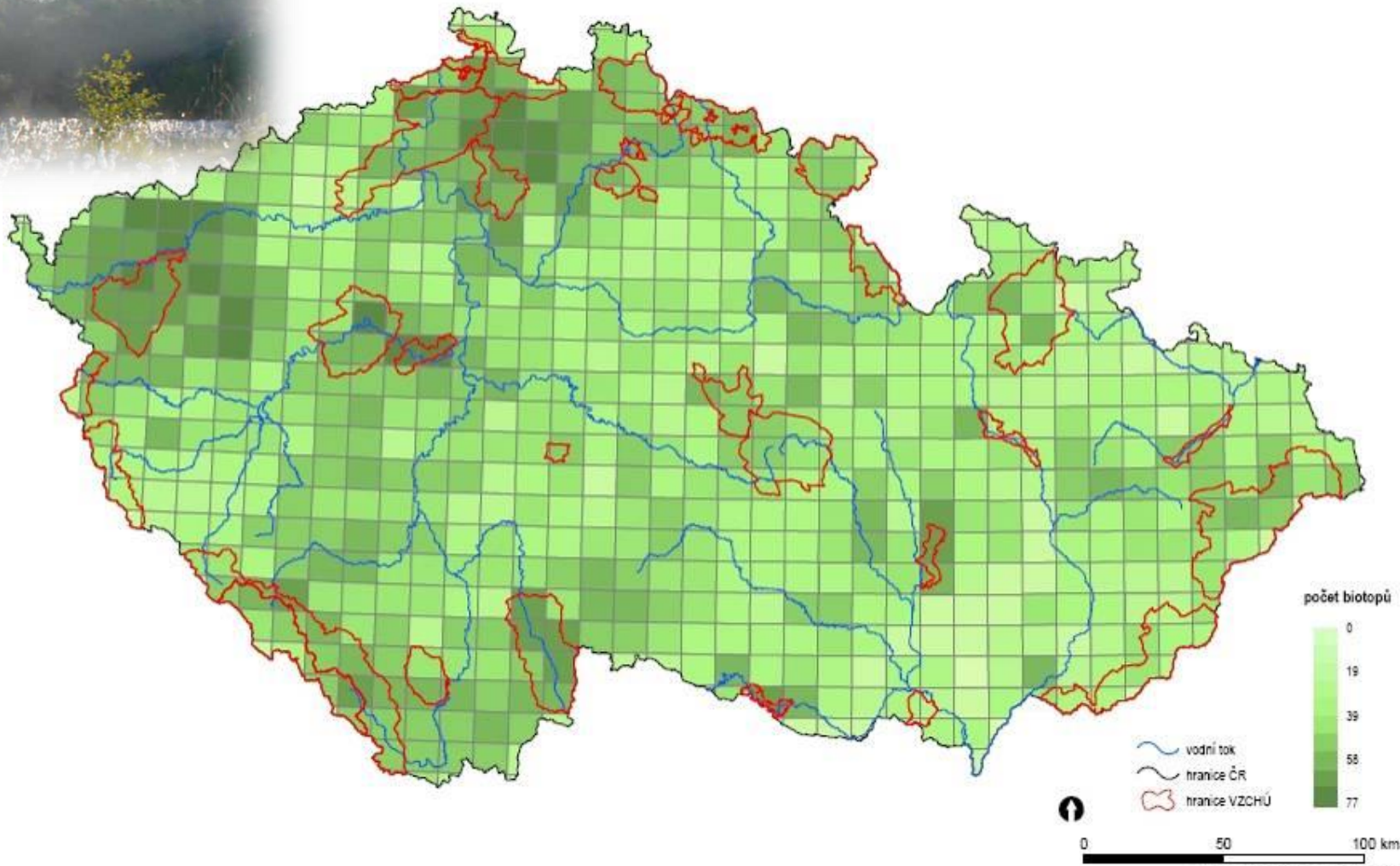
■ přírodní biotopy
■ nepřírodní biotopy



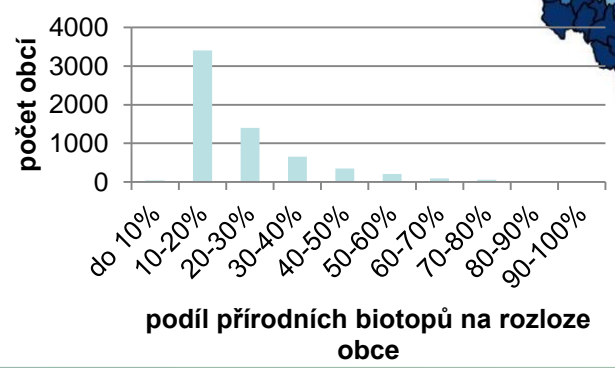
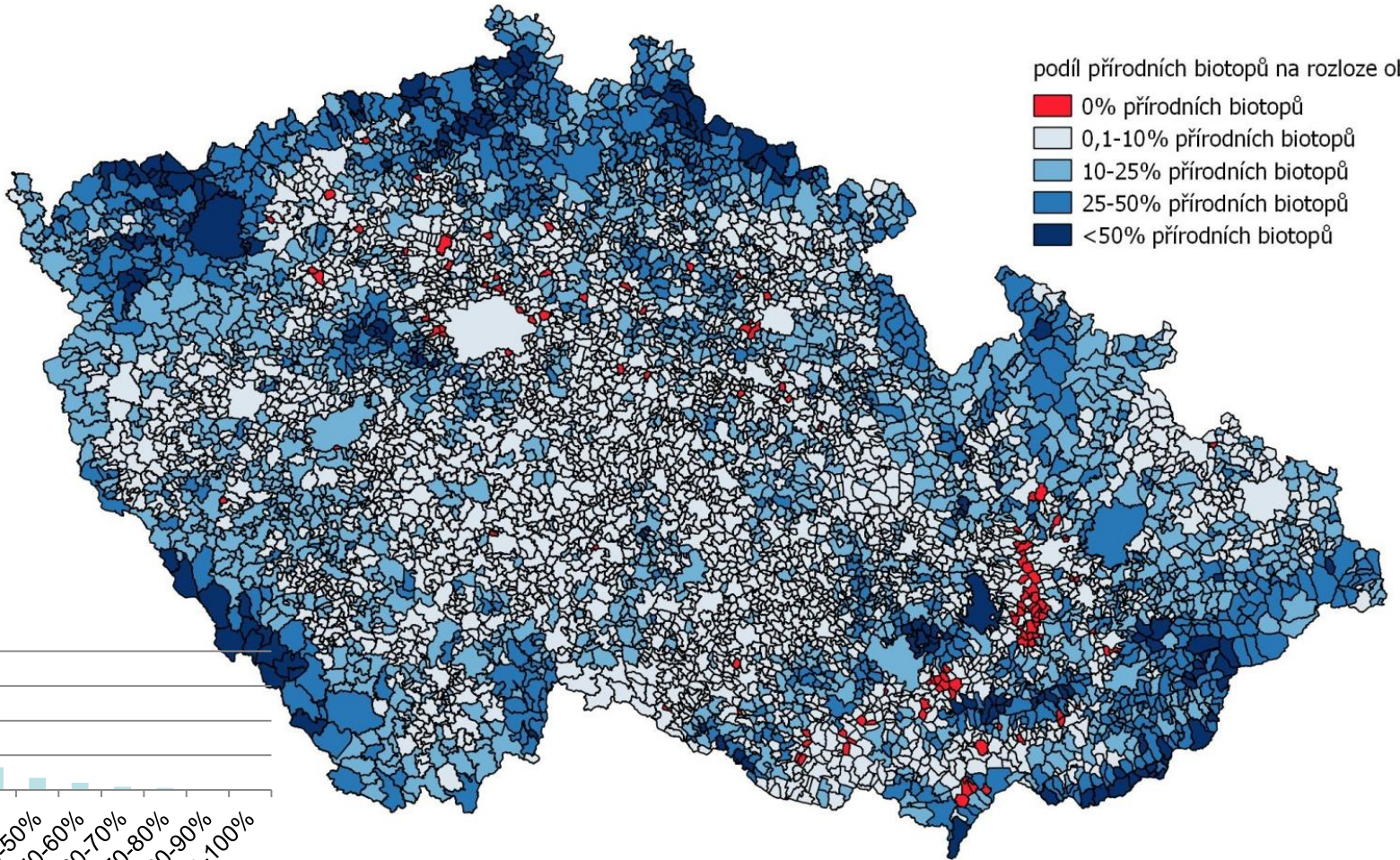
■ lesy - přírodní biotopy
■ lesy - nepřírodní biotopy
■ bezlesí - přírodní biotopy
■ bezlesí - nepřírodní biotopy



Biodiverzita ČR – přír. stanoviště



Podíl přír. biotopů na rozloze obce



Biodiverzita ČR - druhy



80 000 druhů

EVD 180

3 500 dr. rostlin

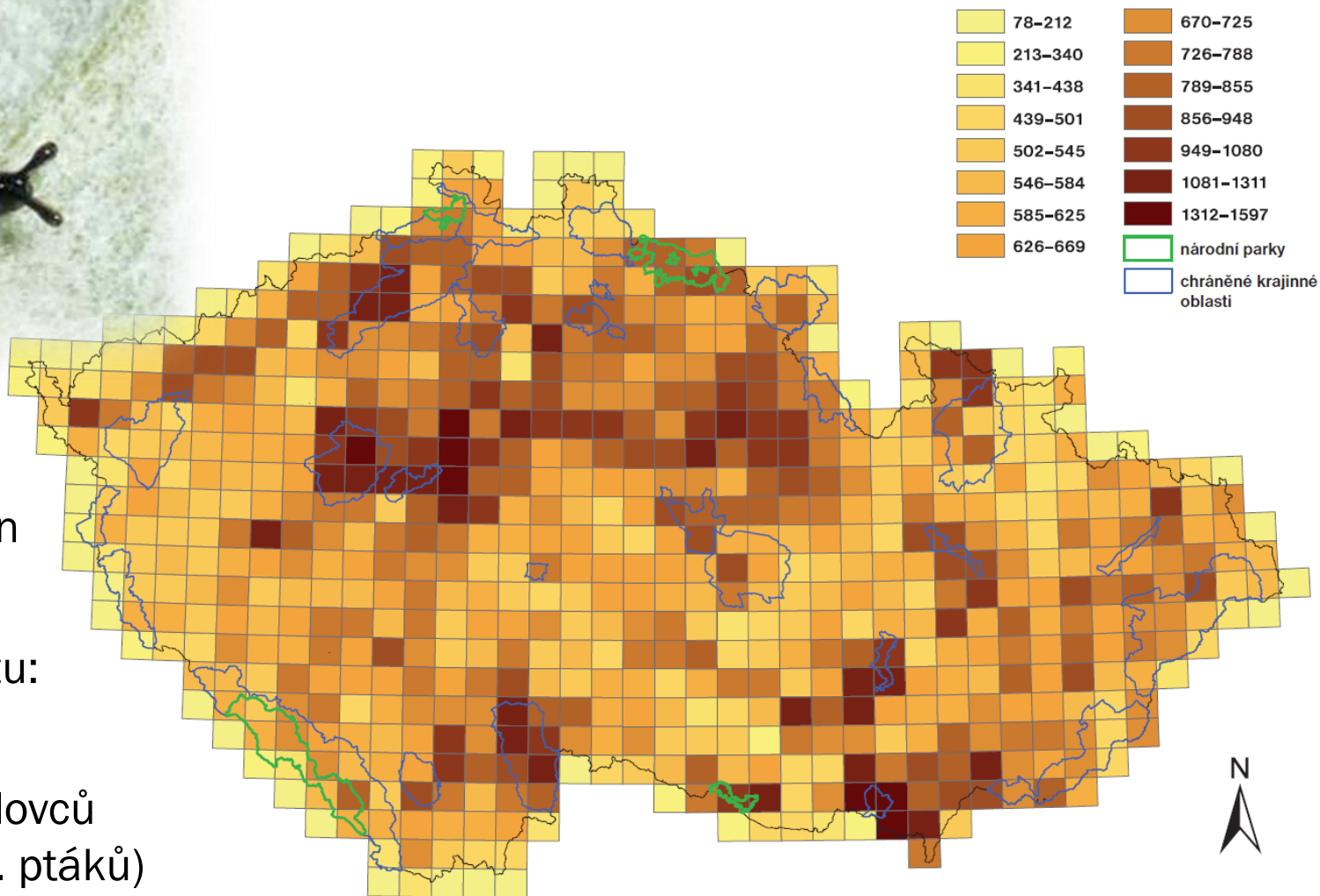
EVD 49

24 000 dr. hmyzu:

EVD 41

711 dr. obratlovců
(443 dr. ptáků)

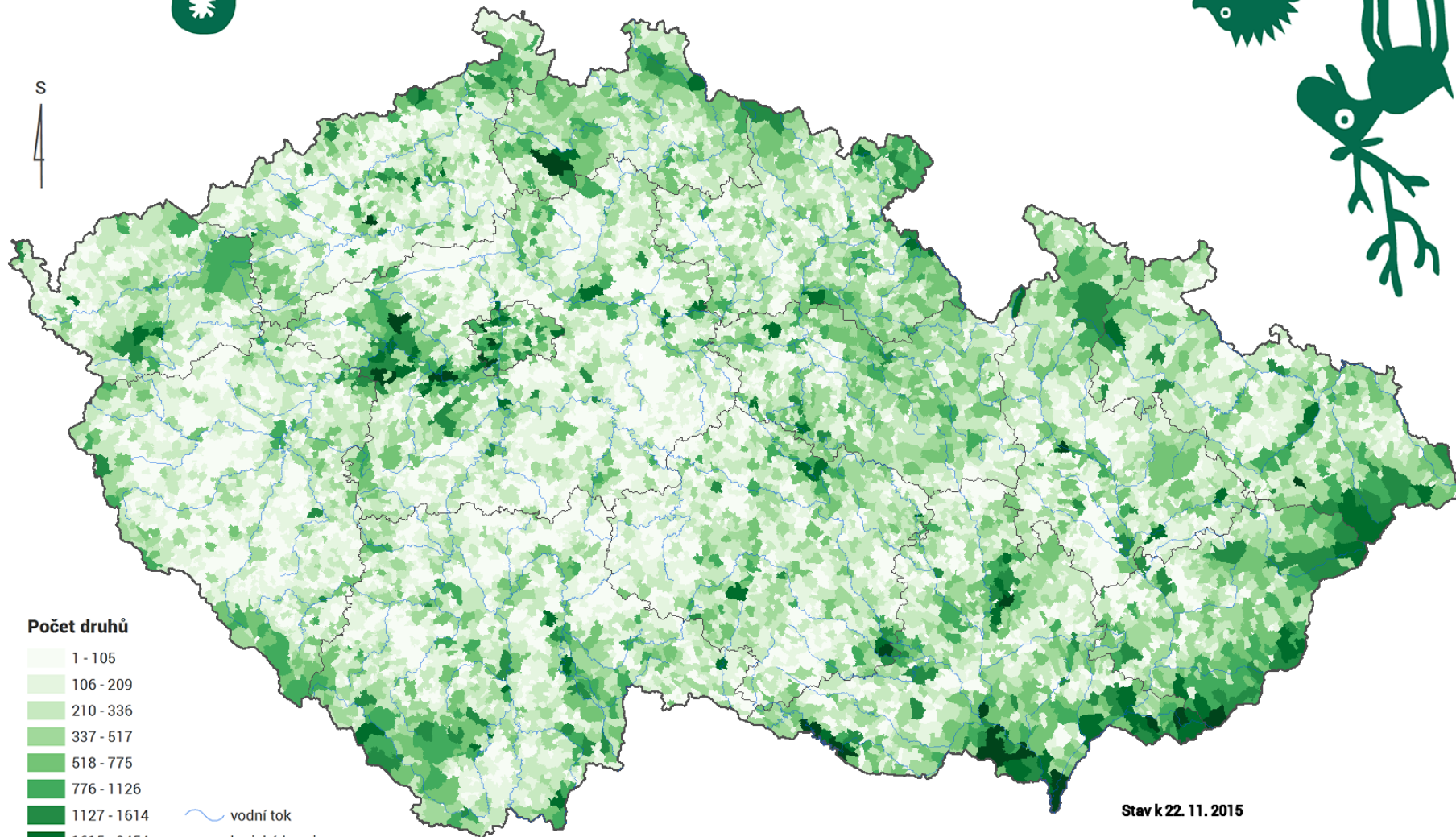
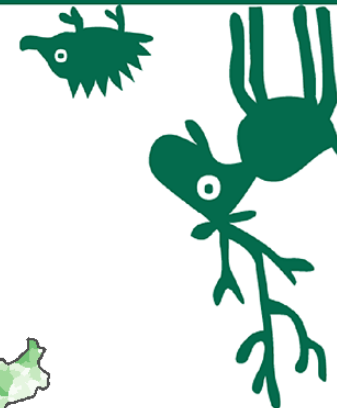
EVD: 84 (ptáci ≠EVD)



0 50 100 150 km

DRUHOVÁ BOHATOST

katastrálních území v České republice

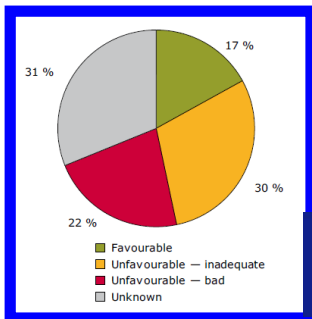
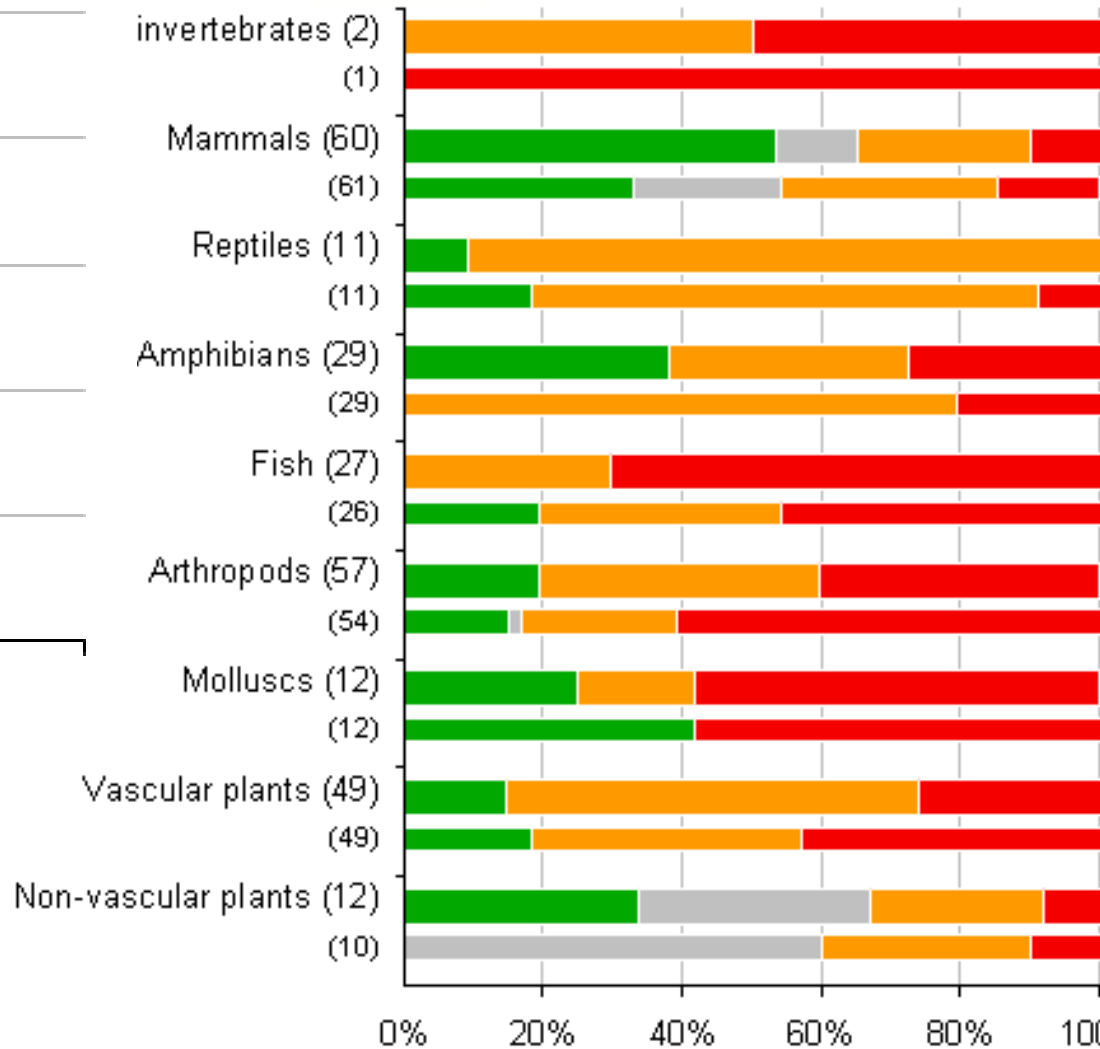
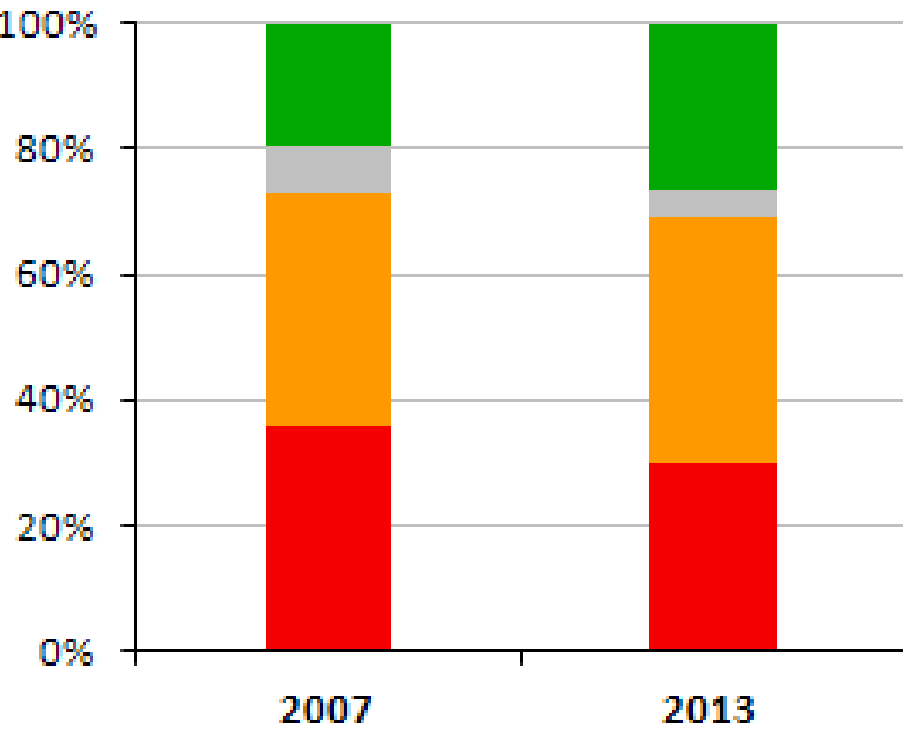


0 20 40 60 km

Stav k 22. 11. 2015

Zdroje dat:
© AOPK ČR 2015, © ČÚZK 2013, © VÚV T.G.M. 2006

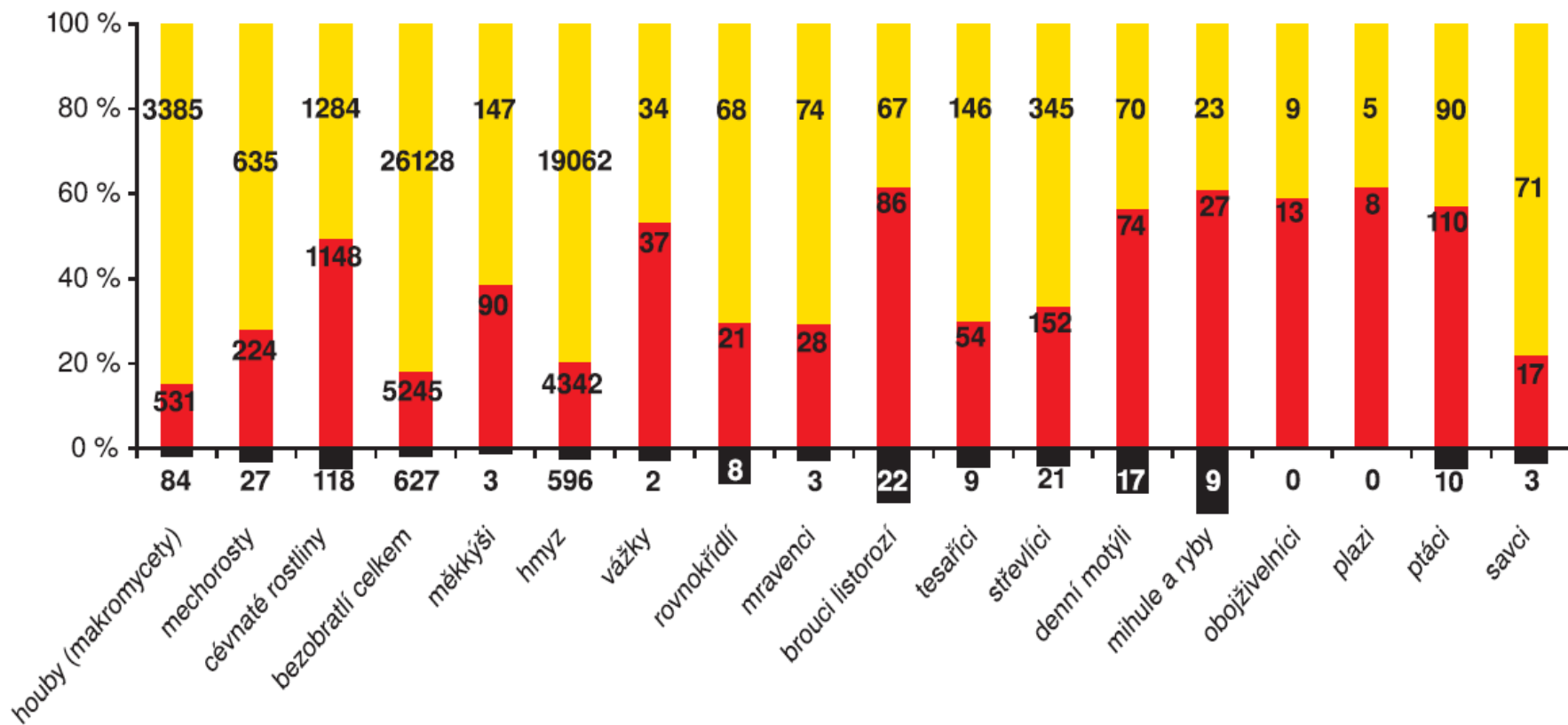
Stav evr. význ. druhů ČR



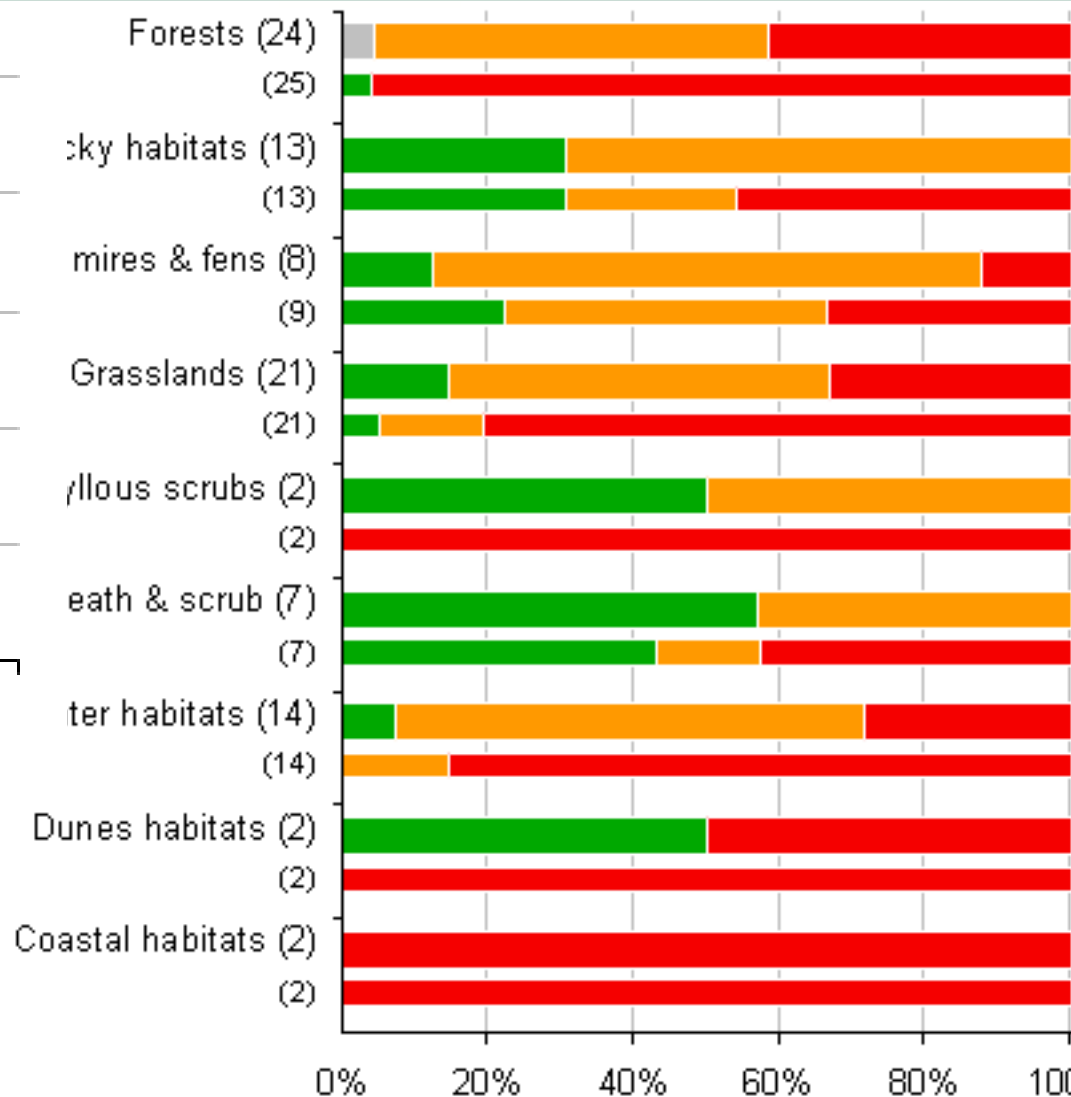
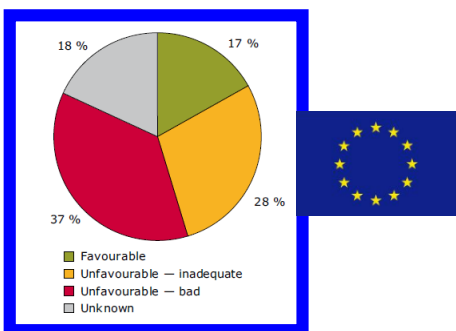
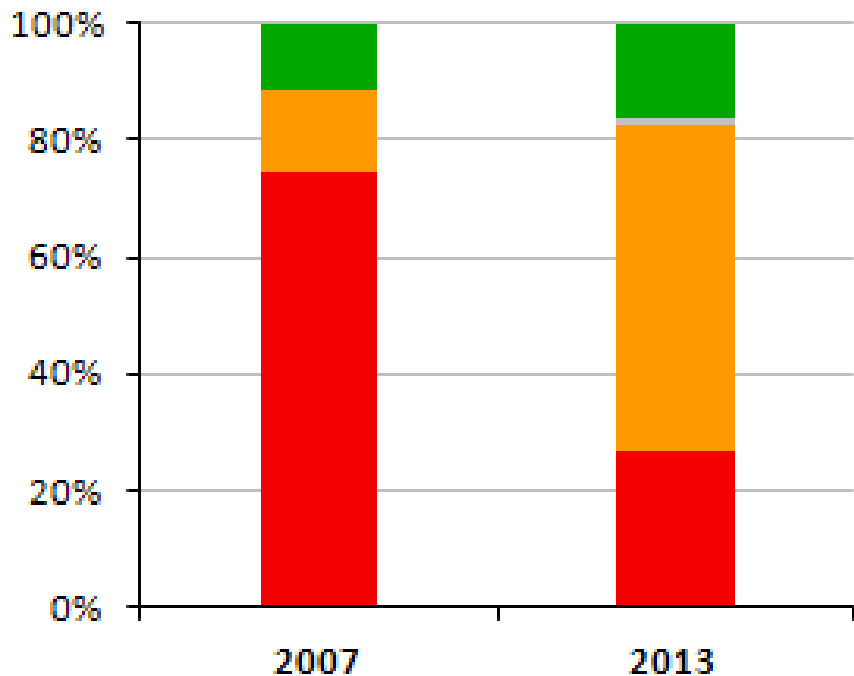
Stav dle červených seznamů



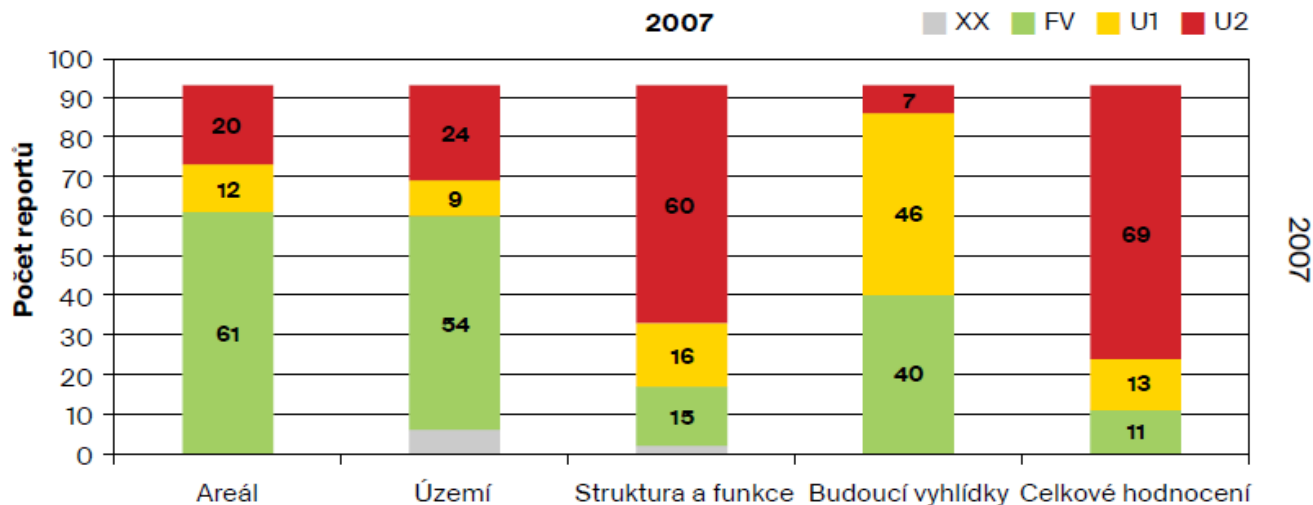
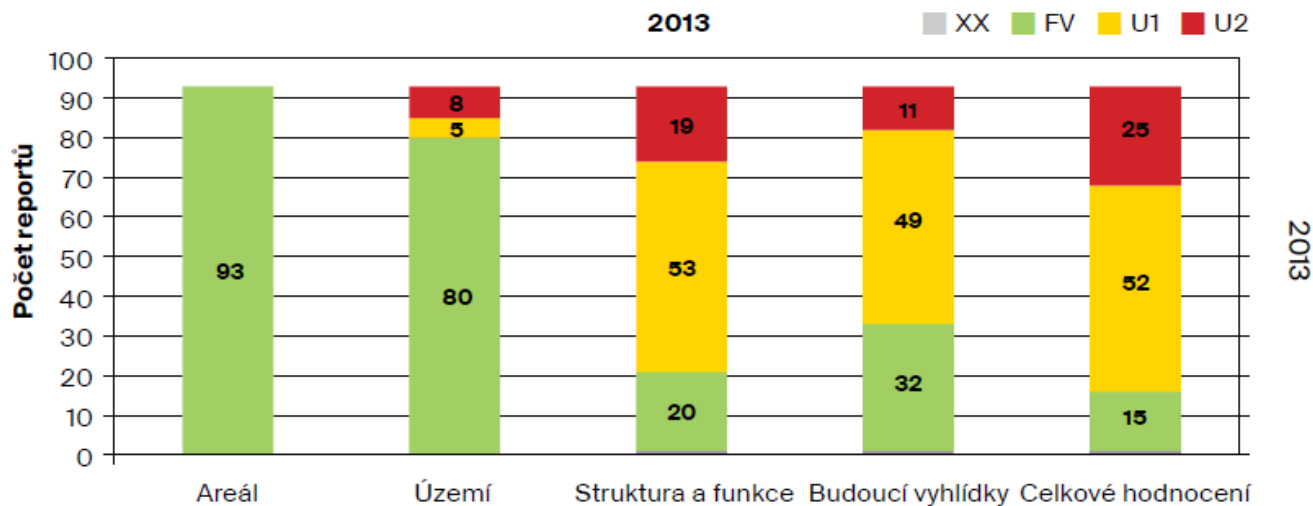
■ neohrožené ■ ohrožené ■ vymřelé



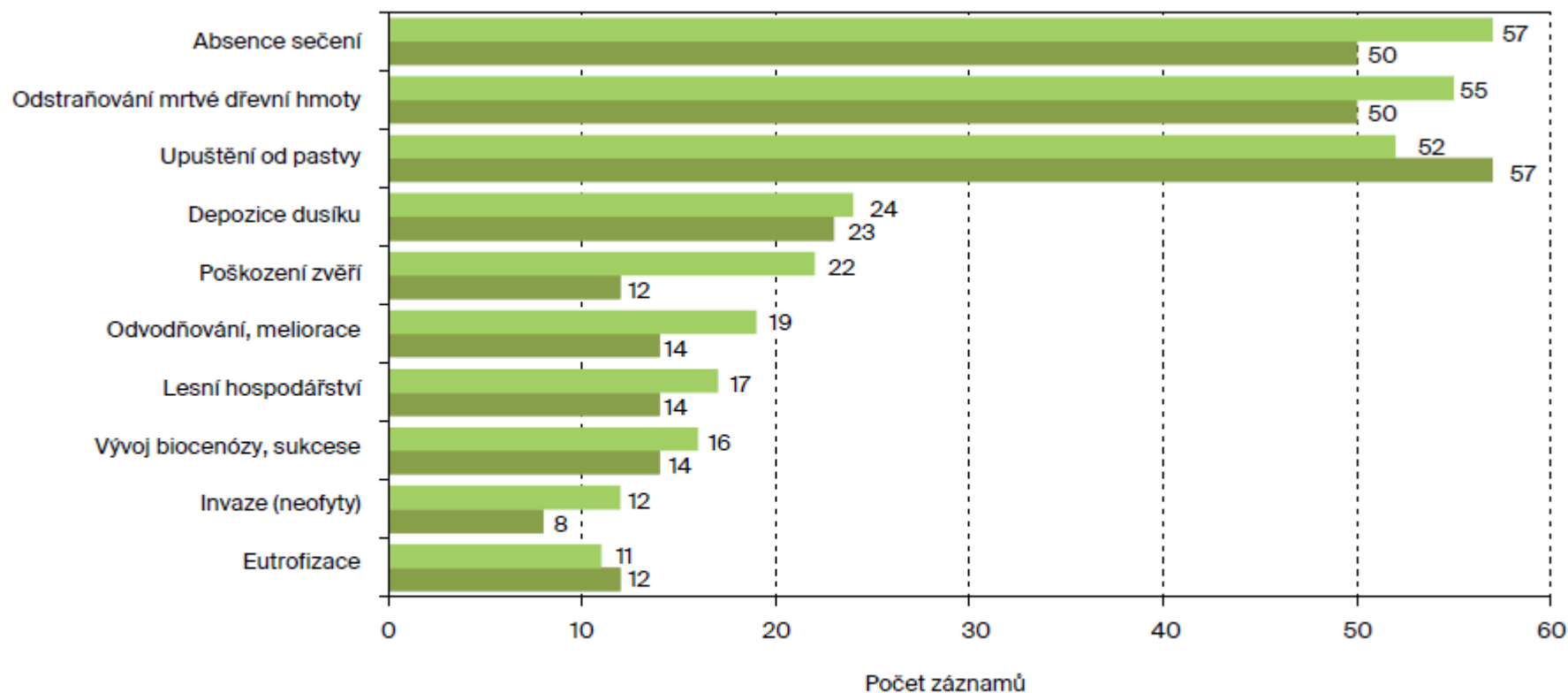
Stav evr. význ. přír. stanovišť ČR



Stav evr.význ.přír. stanovišť ČR



Stav evr. význ. přír. stanovišť ČR



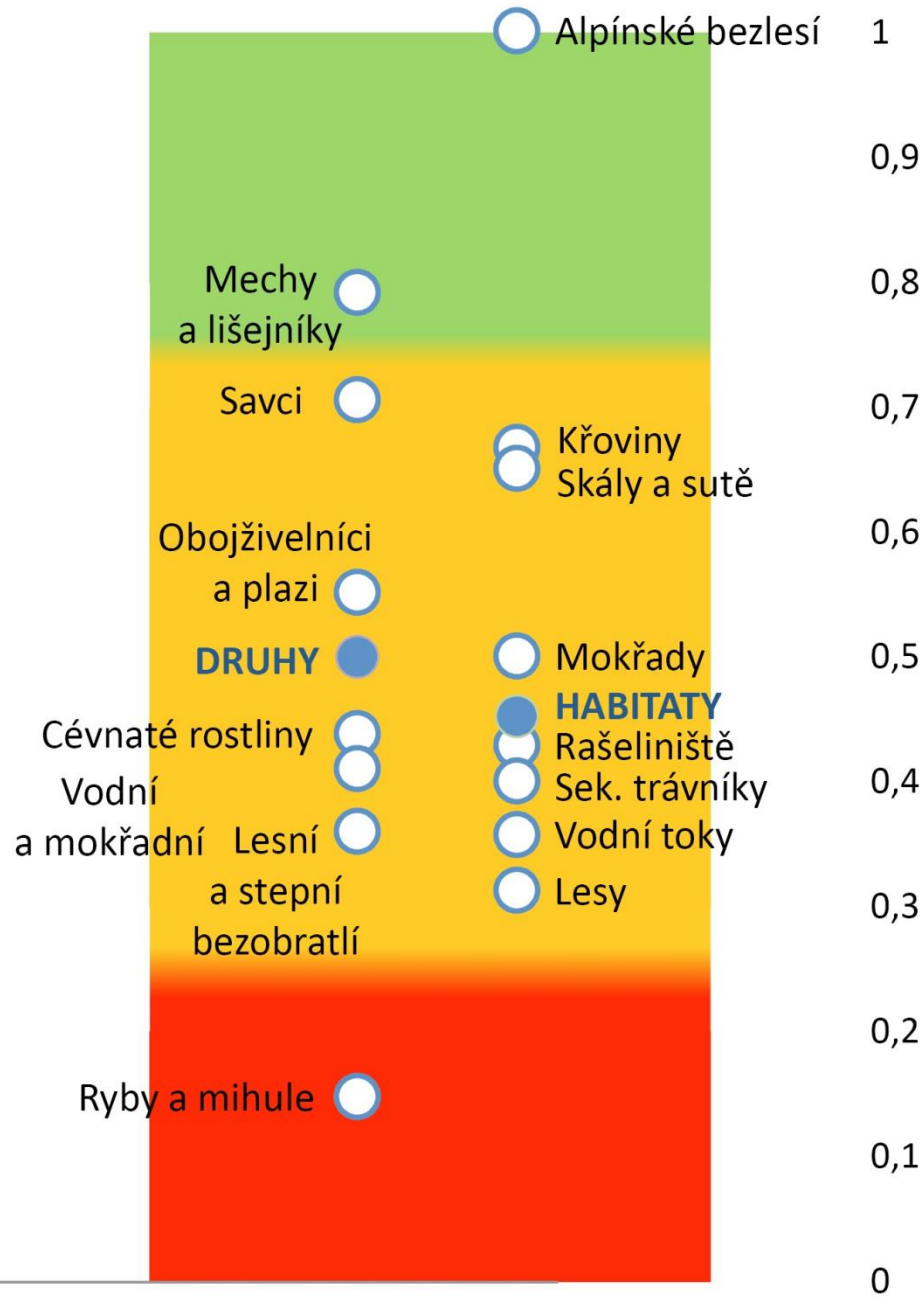
■ vlivy ■ hrozby

Stav

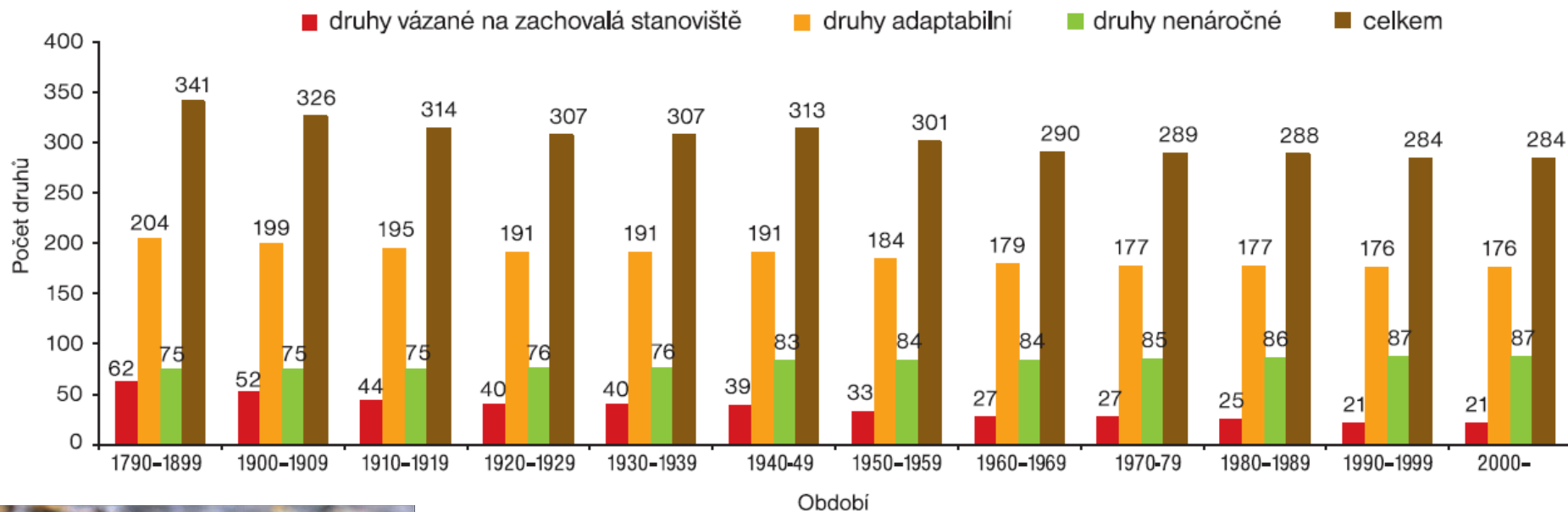
druhů

&

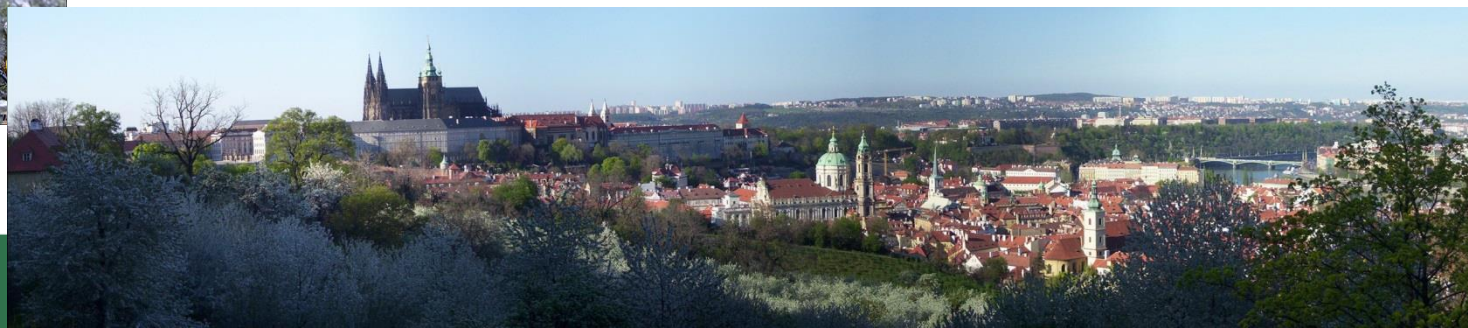
stanovišť



Vývoj druhových společenstev



Střevlíkovití brouci Prahy



*Díky za pozornost
Ďakujem za pozornost'*

- www.nature.cz
- portal.nature.cz
- www.biomonitoring.cz
- www.facebook.com/Biodiverzitanadzlato

- Karel Chobot
- AOPK ČR
- karel.chobot@nature.cz

