

Vliv INSPIRE na reporting dle směrnice 91/271 EHS o čištění městských odpadních vod (UWWTD)

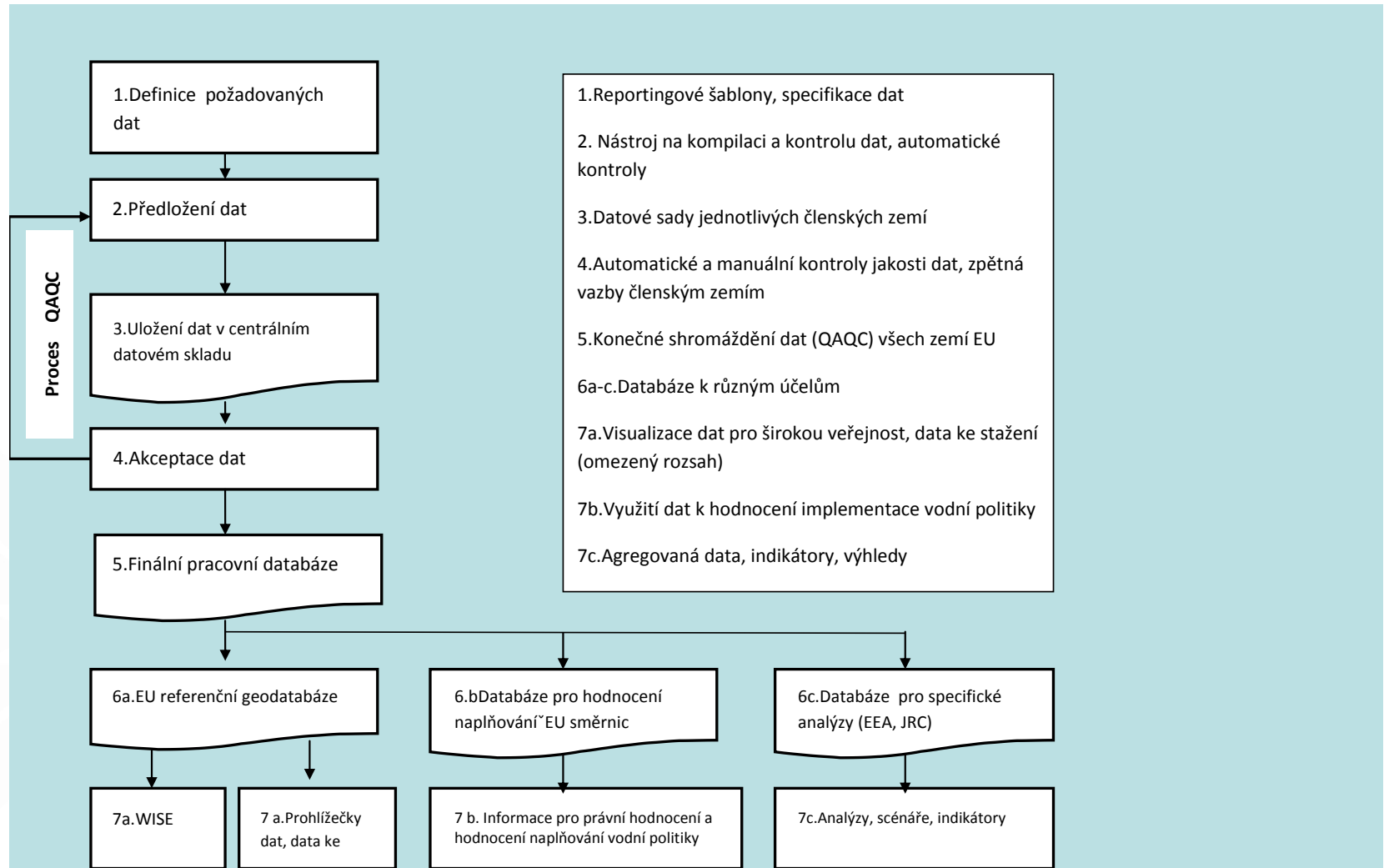
Dr. Petra Ronen,
Evropské tematické centrum pro vodu
při Evropské Environmentální Agentuře

Struktura prezentace

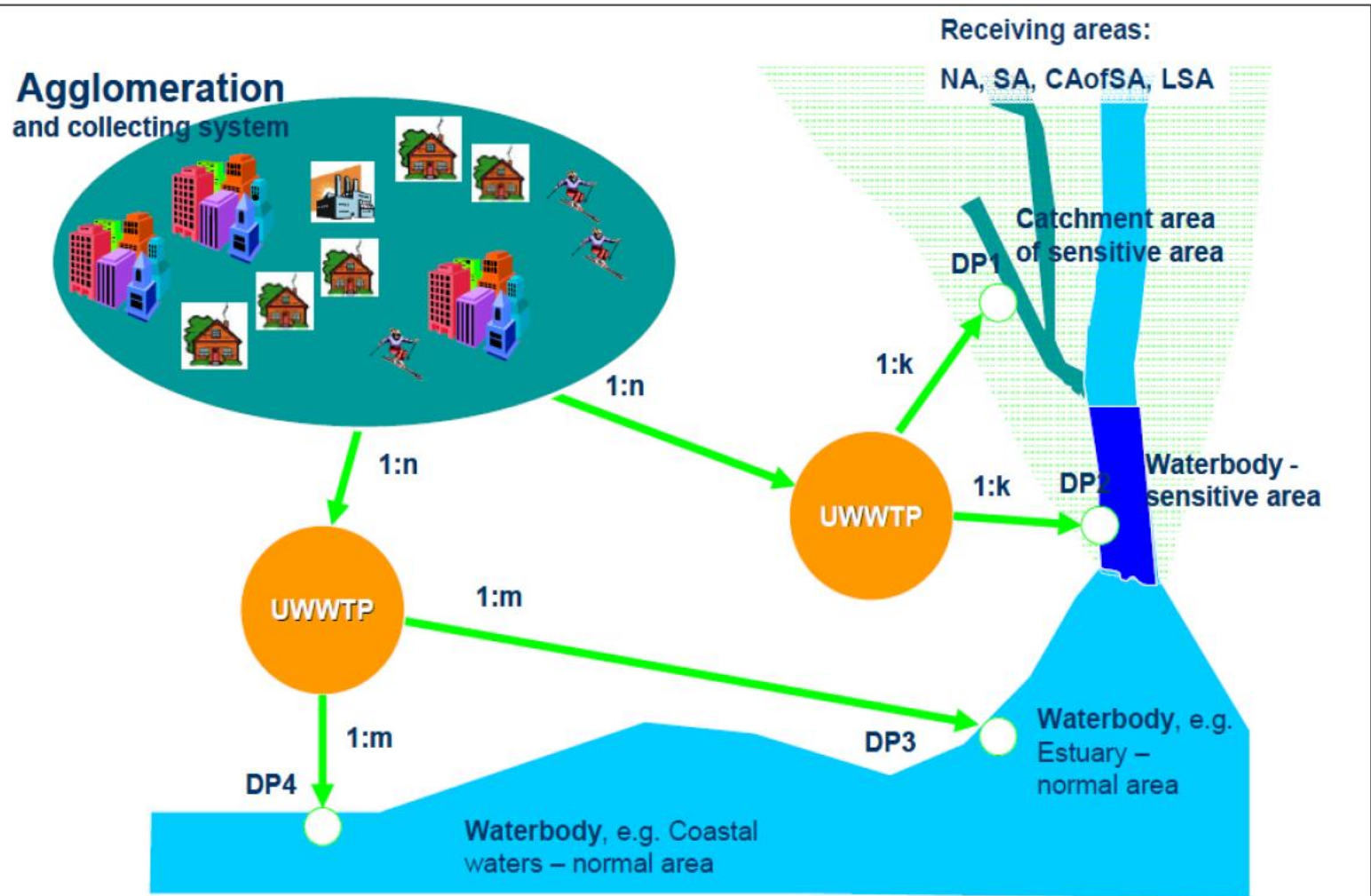
- WISE (Water Information System for Europe)
- Koncept reportingu dle směrnice o čištění městských odpadních vod
- Reporting dle UWWTD z pohledu INSPIRE požadavků
- Přípravy nového reportingu pro rok 2015
- Shrnutí dosavadních zkušeností s INSPIRE



WISE (Water Information System for Europe)

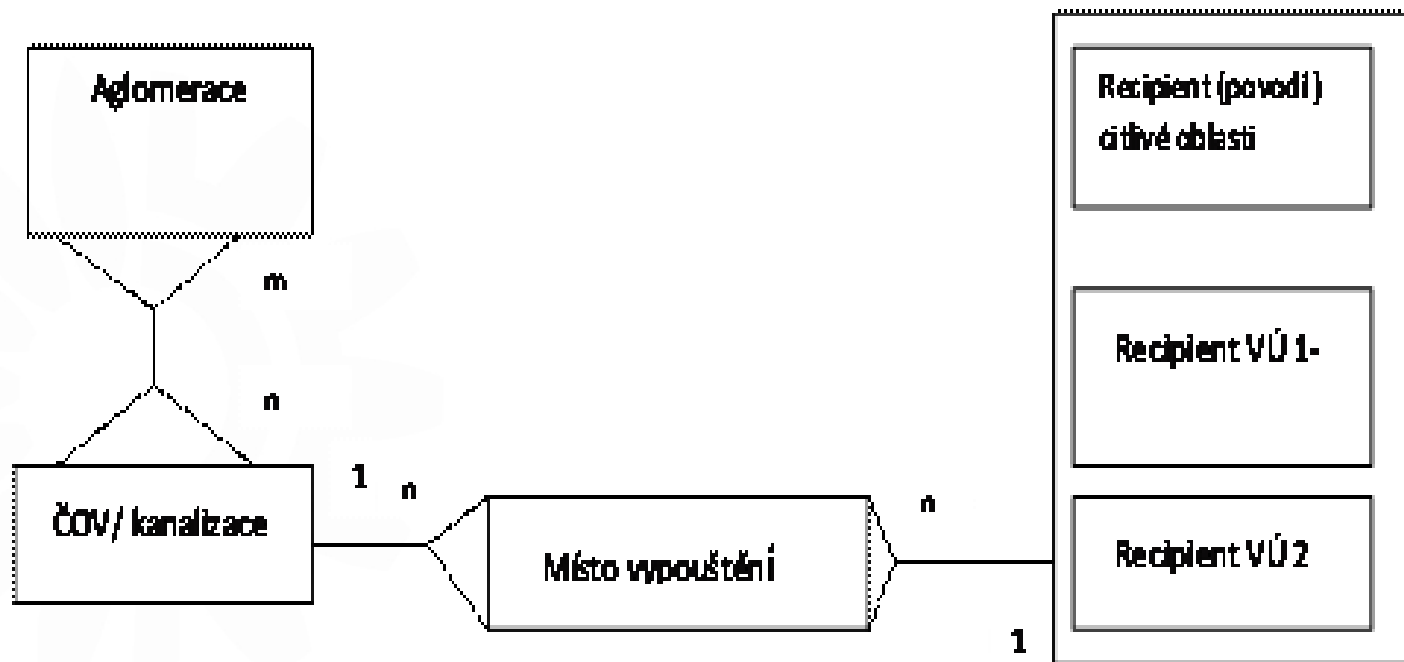


Reporting die UWWTD (1)

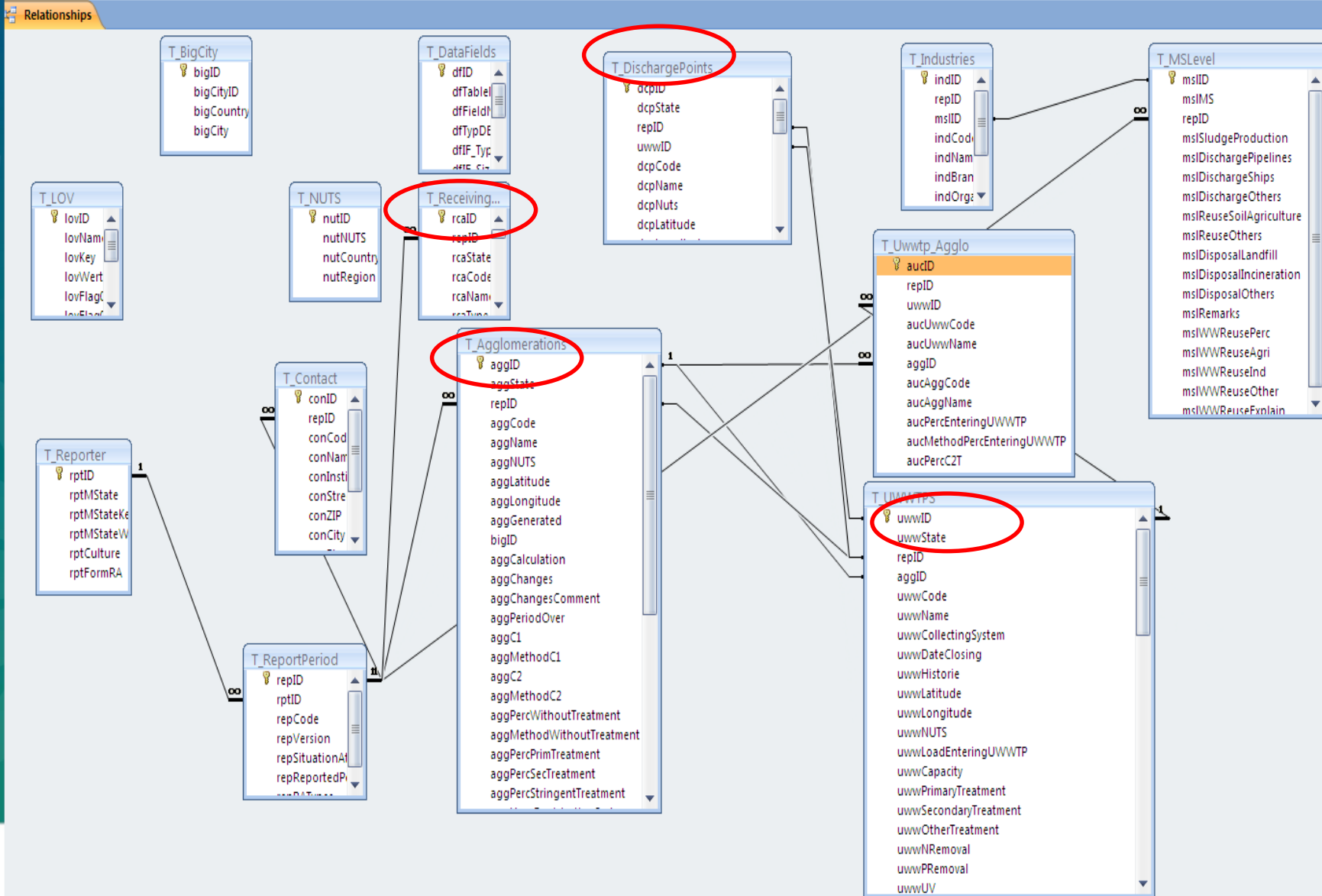


Reporting dle UWWTD (2)

- Kompletní propojení aglomerace ČOV/kanalizace- místo vypouštění-recipient



Struktura reportovaných dat UWWTD

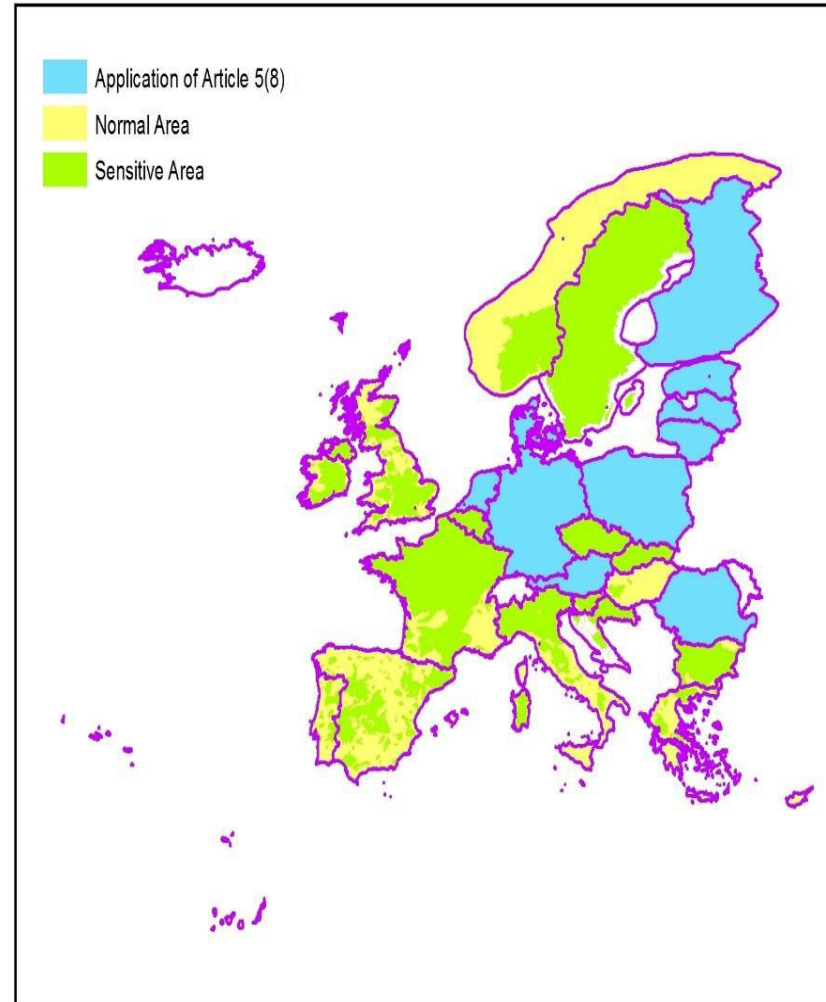


UWWTD z pohledu INSPIRE požadavků

- Vymezení oblastí citlivých z hlediska vypouštění městských odpadních vod – *Area Management/Restriction/Regulation Zones and Reporting Units (UWWT Sensitive Areas)*
- Vymezení aglomerací – *Administrative Units*
- Zajištění požadovaného stupně čištění odpadních vod- ČOV- *Utility and Government Services (Environmental Management Facilities)*
- Monitoring vypouštěného znečištění z ČOV – *Environmental monitoring Facilities*

Přípravy reportingu (2015)

- Vymezení oblastí citlivých z hlediska vypouštění městských odpadních vod – *Area Management/Restriction/Regulation Zones and Reporting Units (UWWT Sensitive Areas)*
- Požadavky na reporting:
 - Tabelární data (*Informace o účelu vymezení, datu vymezení, termínu aplikace*)
 - Prostorová data (základní identifikace citlivé oblasti, rozlišení SA rivers, SA Lakes, SA Coastal waters, SA transitional waters, Catchments of SA)



UWWT citlivé oblasti-reporting „před INSPIRE“

UWWTD datasets	Recommended File Name	Geometry Type
Agglomeration	MS*_Agglo	point/table
UWWTP	MS*_UWWTP	Point/table
Discharge Point	MS*_DisPoint	Point/table
Sensitive Area - river	MS*_SA_river	Line/shape
Sensitive Area - lake	MS*_SA_lake	Polygon/shape
Sensitive Area – coastline	MS*_SA_coastl	Line/shape
Sensitive Area – coast area	MS*_SA_coasta	Polygon/shape
Sensitive Area – transitional water	MS*_SA_TW	Polygon/shape
Sensitive Area - catchment	MS*_SA_catchm	Polygon/shape
Less sensitive Area – transitional water	MS*_LSA_TW	Polygon/shape
Less sensitive area - coastline	MS*_LSA_coastl	Line/shape

Attribute	FieldName	Definition	Values	Type	Length	Restrictions
MS*_SA_river						
shape	SHAPE			Geometry (line)		
Name	NAME	Locally used name		String	100	Mandatory**
MemberStateSARiverCode	MSCD_SA_RV	Unique code for Receiving area at Member State level		String	22	Mandatory**, as per coding guidelines
EuropeanSARiverCode	EUCD_SA_RV	Unique code for Receiving area at EU level	ISO3166 & MSCD SA_RV	String	24	Mandatory**, as per coding guidelines
Length	LENGTHKM	Total length of the River		Double	9,2	Optional**

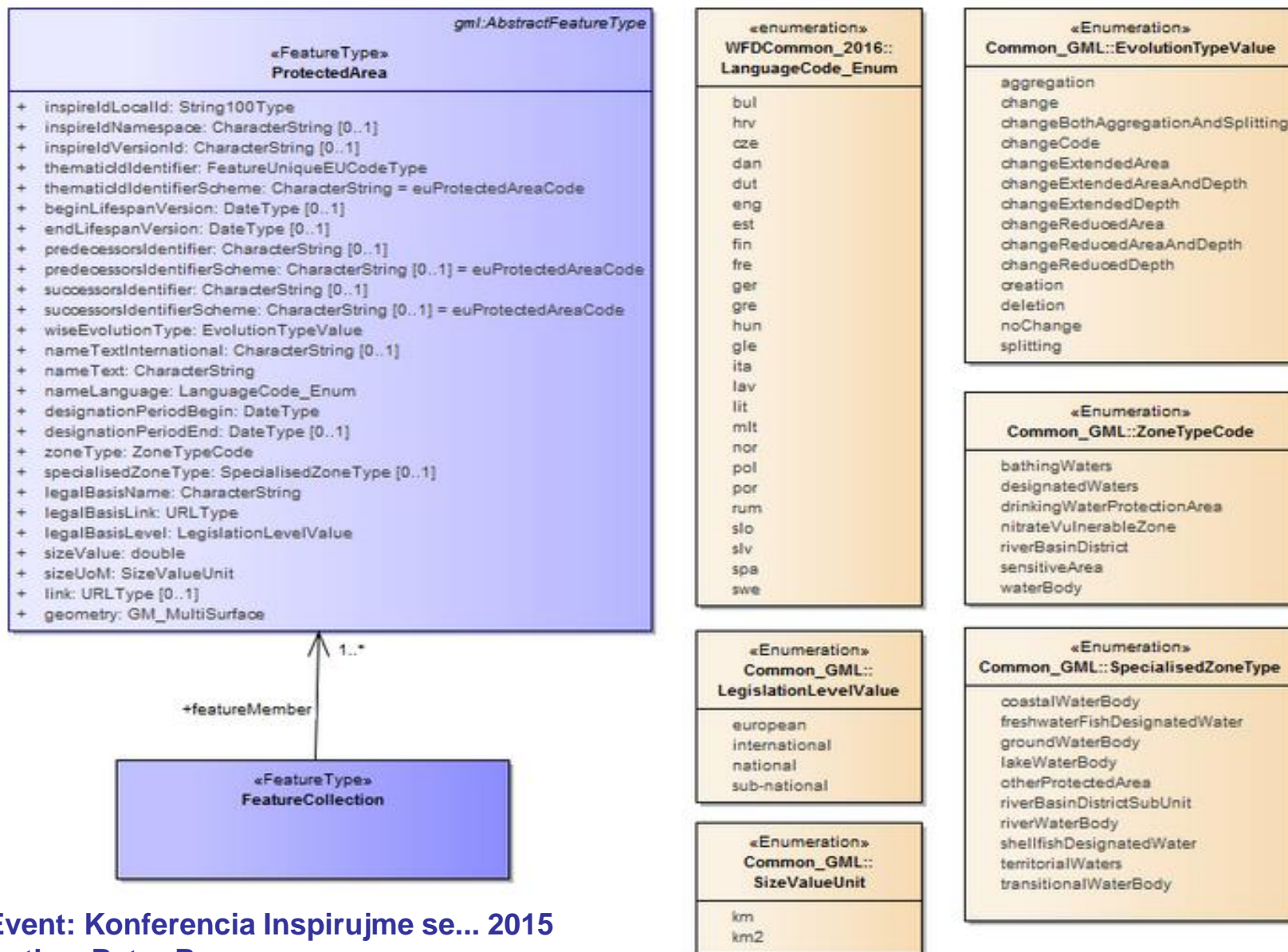
**'mandatory' and 'optional' in technical terms in sense of GIS data



UWWT citlivé oblasti- aktuální reporting (1)

- UWWT SA reportované jako „Chráněné oblasti dle WFD“
- Agregace datasetů dle geometrické reprezentace
 - Polygony: SA Lakes, SA Coastal areas, SA Transitional waters
 - Linie: SA Rivers, SA costalines
- Povodí citlivých oblastí (polygony)
 - Nepatří mezi chráněné oblasti
 - Reportované jako management zones
- Rozšíření reportovaných atributů, nové názvy atributů, nové kódovníky (nekompatibilní s atributy datového modelu pro tabelární data)

UWWT citlivé oblasti- aktuální reporting (2)



Dosavadní zkušenosti s implementací INSPIRE požadavků

- Datové modely existující několik (i desítek) let se musí přizpůsobit požadavkům INSPIRE (*zřejmě proto, že jejich specifika nebyla při přípravě INSPIRE zohledněna*)
- Problémy s konzistencí atributů v tabelárních a prostorových datasetech (příklad citlivých oblastí)
- Priority implementace INSPIRE na centrální (EU/EEA) a národních úrovních nejsou sladěné (alespoň pro UWWTD)
- Datové specifikace nejsou „user-friendly“ pro experty na jednotlivé tematické oblasti

Děkuji za pozornost

