



MINISTERSTVO ZEMĚDĚLSTVÍ

ISVS - VODA v kontextu směrnice INSPIRE

Zdeněk Hošek

Sekce vodního hospodářství

Sekce pro ekonomiku a informační technologie

25.11.2015



Informační systém veřejné správy VODA

 **Informační systém VODA**
České republiky

Gestorem Vodohospodářského informačního portálu VODA je Ministerstvo zemědělství a Ministerstvo životního prostředí ve spolupráci s dalšími ústředními vodoprávními úřady ČR, tj. Ministerstvo zdravotnictví, Ministerstvo dopravy a Ministerstvo obrany, v koordinaci s Ministerstvem vnitra. Prostřednictvím jednotných, přehledných a snadno dostupných aplikací zde zmiňované resorty prezentují široké veřejnosti věrohodné informace o našich vodách a tak přispívají k její lepší a včasné informovanosti.



 **vstupte**

 **enter**

 **MINISTERSTVO ZEMĚDĚLSTVÍ**

 **Ministerstvo životního prostředí České republiky**



 **Provoz mapových služeb portálu zajišťuje**
CENIA, česká informační agentura životního prostředí.

- Aktuální informace – stavy a průtoky, srážky, hladiny VN, kvalita vody
- Přehled opatření v plánech oblastí povodí (2010)

• Povinné informace z evidencí dle vodního zákona ČR

- Legislativní rámec zveřejňovaných evidencí
- Kontaktní informace na všechny spolupracující subjekty

Informace na ISVS - VODA

VODOHOSPODÁŘSKÝ INFORMAČNÍ PORTÁL

MINISTERSTVO ZEMĚDĚLSTVÍ

Aktuální informace | Evidence ISVS | Plánování v oblasti vod | Projekt ISVS - VODA

Vodní toky | Objekty na vodních tocích | Vodní nádrže | Vodní ústavy | Množství a jakost vody | Odběry a vyposílání | Místní a dílčí povodí | CHOPAV

Zdroje pitné vody | Citlivé oblasti | Zranitelné oblasti | Koupací oblasti | Rýbní vody | Meliorace | Žilavová území | Ochranná pásma

Vodoprávní evidence | Hydrogeologické rajony | Stav vodních útvarů | Ekologický potenciál

Legenda

- povodí Labe
- povodí Vltavy
- povodí Ohře
- povodí Odry
- povodí Moravy

Evidence vodních toků
Rozvodnice

Vyhledávání

Úlohy

Vrstvy

Legenda

Nastavení

Zadejte lokalitu/adresu/území/IDVT:

vyčistit pole

PŘEKRESLIT

Published by MZe © ARCDATA, Ministerstvo zemědělství

Ústí nad Labem Liberec

Kanovův Vary

PRAHA

Hradec Králové

Pardubice

Plzeň

Jihlava

Olomouc

České Budějovice

Brno

Zlín

Ostrava

0 47 94 141 km

Ministerstvo zemědělství ČR
Ministerstvo životního prostředí ČR
Ministerstvo dopravy ČR
Ministerstvo obrany ČR
Ministerstvo vnitra ČR

VODOHOSPODÁŘSKÝ INFORMAČNÍ PORTÁL

Aktuální informace | Evidence ISVS | Plánování v oblasti vod | Projekt ISVS - VODA



- Projekt ISVS - VODA
- Schválené materiály projektu ISVS - VODA
- Záznamy z jednání týmů projektu ISVS - VODA

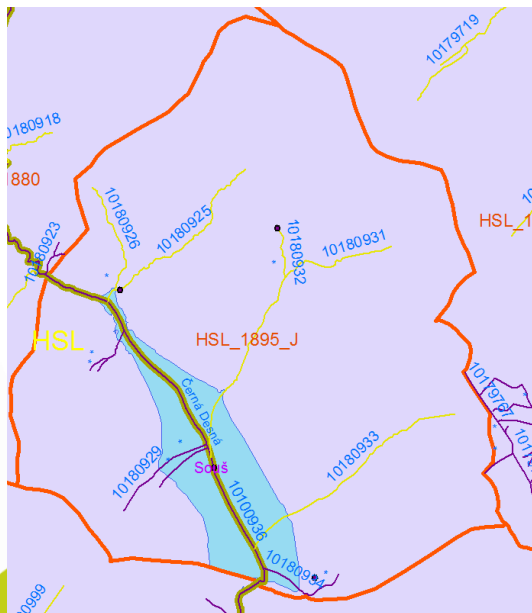
- V současnosti rozhraní pro přesměrování k datovým zdrojům
- Relevantní legislativní odkazy včetně překladu do EN
- Interaktivní mapa vodních útvarů a navržených opatření z plánů povodí
- Detailní informace o původním projektu

Legislativní opora projektu

- Vodní zákon (č. 254/2001 Sb., § 21 a 22)
- Evidenční vyhláška (č. 252/2013 Sb.)
- Vyhláška o vodoprávním rozhodnutí (413/2013 Sb.)

• INSPIRE

- Zákon o ISVS (č. 365/2000 Sb.)
- **Primární důvod existence ISVS – VODA a projektu na jeho rozvoj**



Vyhledávání v registru vodoprávní evidence

Vyhledávací kritéria

Výsledky vyhledávání

[Rozhodnutí](#) [Výroky](#) [Mapa](#)

[Zobrazit detail](#) [Zobrazit v mapě](#)

Vodo...	ČJ	Spis. ...	Popis...	Výroky	Platn...	D...	Kraj	Okres	Obec	Kat. ...	Vodní...	ČHP
<input type="checkbox"/> Hrade...	MMH...		Slatin...	<input checked="" type="checkbox"/>	Ano	31.10...	Pardu...	Pardu...	Býšť	Hodě...	*	1-03-...
Celkem záznamů: 1				1	Stránka: 1		Zobrazit po: 20					

Legenda:

- [100] Nakládání s vodami
- [200] Povolení k některým činnostem
- [300] Vypouštění odp. vod s obsahem zvl. nebezpečných látek
- [400], [500] Stavební povolení k vodním dílům
- [600] Změna, zrušení a zánik povolení
- [700] Ochrana vod. zdrojů, území a vod. děl
- [800] Další opatření vodoprávního úřadu
- [900] Kolaudace

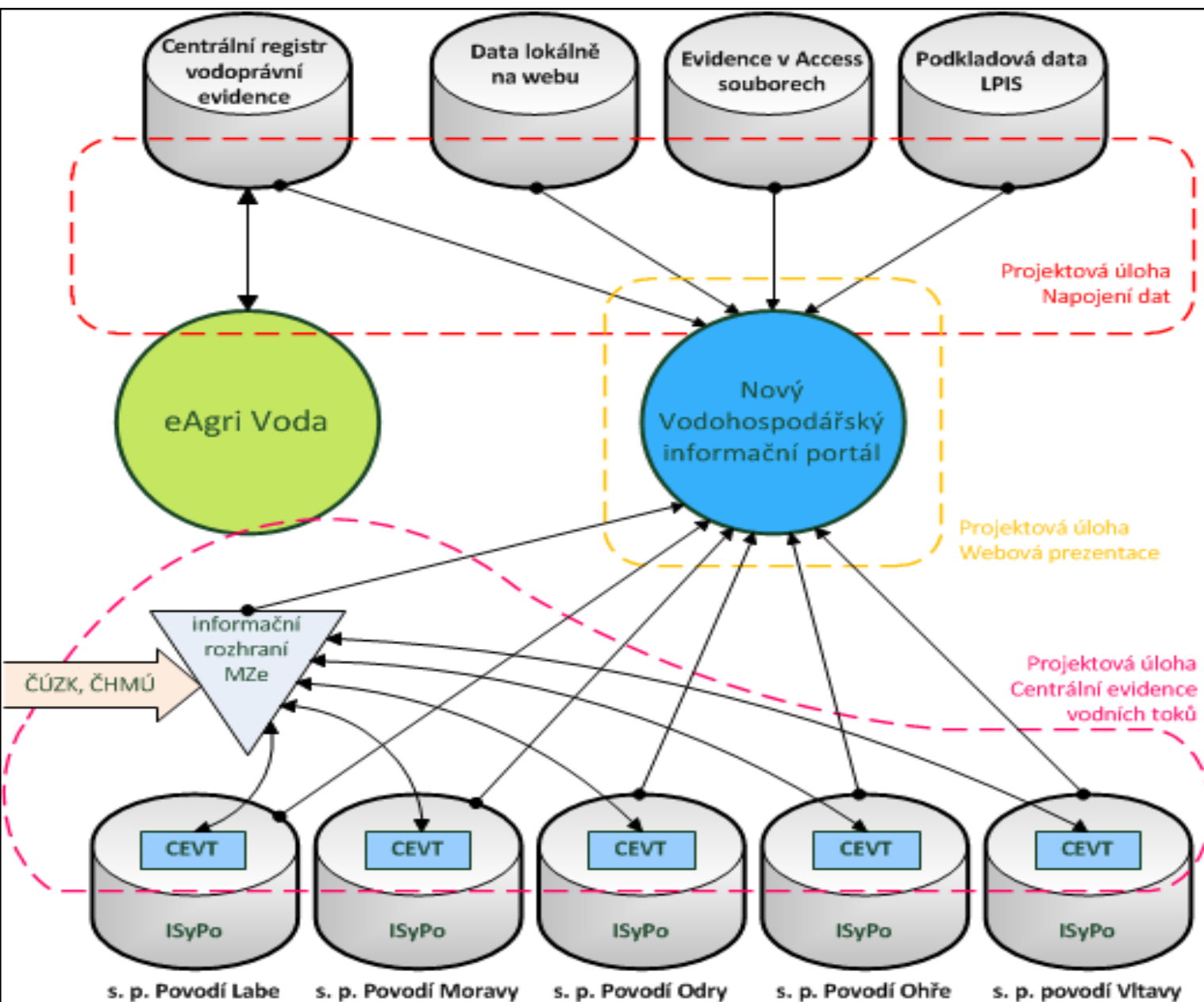


MINISTERSTVO ZEMĚDĚLSTVÍ

Podstata projektu

1. na jednom místě souhrnně a jednotně prezentovat informace o vodním hospodářství nezávisle na dělení kompetencí ve vodním hospodářství mezi jednotlivými resorty.
2. plnění povinností stanovených vodním zákonem, a to v souladu s evidenční vyhláškou
3. respektovat vzájemnou provázanost jednotlivých evidencí
4. nastavit a realizovat nástroje pro zajištění mezirezortní spolupráce

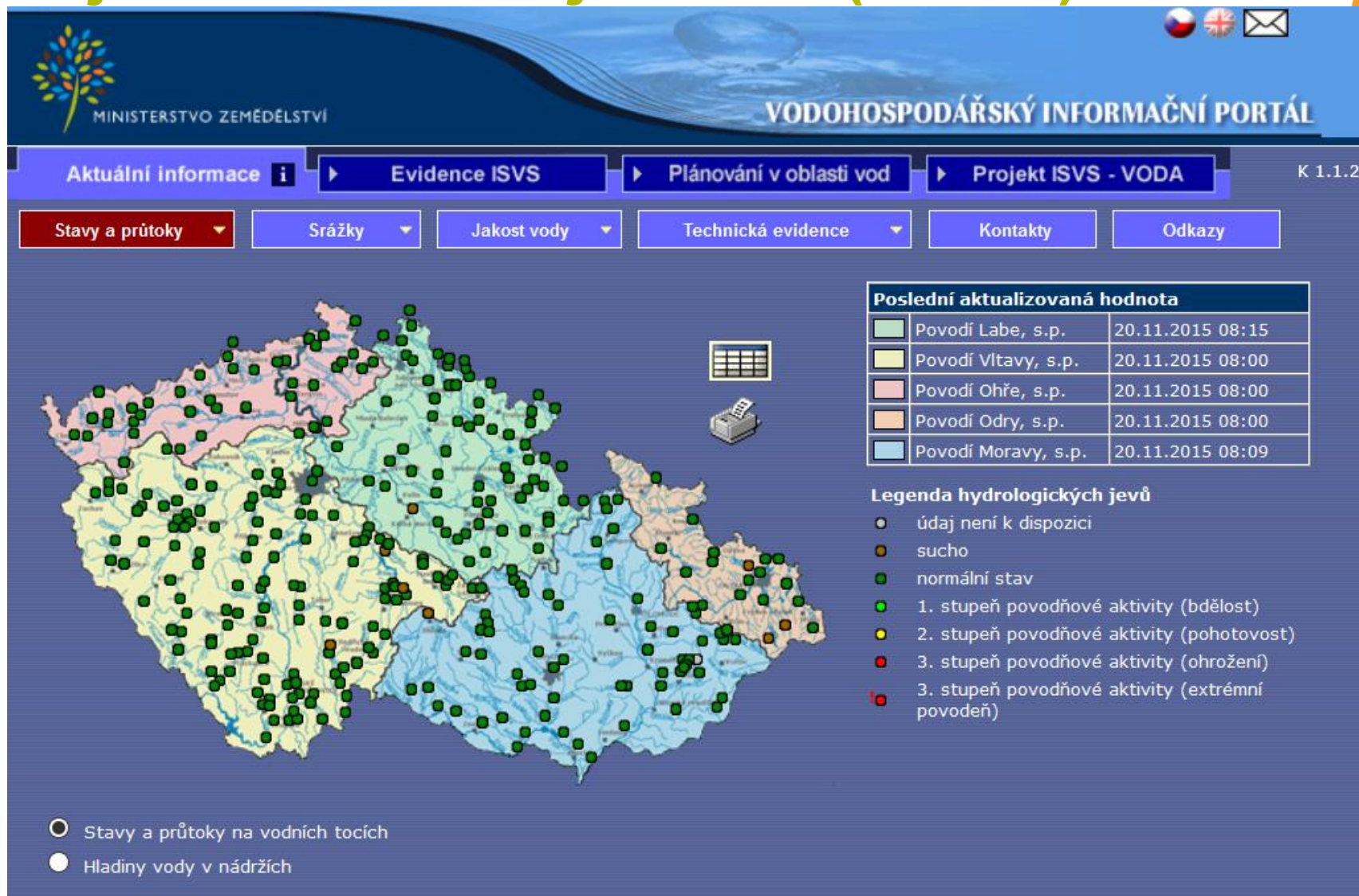
Schéma plánovaných datových vazeb MZe



Nová webová prezentace

- Zpracování a prezentace přehledu legislativy mající vztah k předmětu IS.
- Zlepšení současné prezentace MZe a MŽP s využitím jednotného rozhraní integrujícího všechna vstupní data, tj. povinné evidence, doprovodné údaje a mapové vrstvy.
- Rozšíření možností pro stahování dat koncovými uživateli, a to do té míry, aby bylo možné stáhnout data z jakékoliv evidence v rozsahu stanoveném evidenční vyhláškou.
- Poskytování prostorových dat formou služby WMS.
- Poskytování státem garantovaných dat využitelných pro rozhodování orgánů státní správy a samosprávy, akademické účely a v neposlední řadě pro zlepšení informovanosti veřejnosti.
- Poskytovat přístup k datům, jak ve formě tabulkových přehledů, tak ve formě prostorové informace s využitím geoportálu.
- V rámci webového portálu využít možnosti webové analytiky.
- Zavedení více úrovní autentizovaného přístupu.
- Jednotné a přehledné zpracování metadat, jednak strukturovaně s využitím metadatových standardů v souladu s požadavky směrnice INSPIRE a jednak formou extenzivního popisu ve formě textu.
- Zpracování a prezentace životních situací pro veřejnost.

V jednoduchosti je krása (a účel)



MINISTERSTVO ZEMĚDĚLSTVÍ

VODOHOSPODÁŘSKÝ INFORMAČNÍ PORTÁL

Aktuální informace | Evidence ISVS | Plánování v oblasti vod | Projekt ISVS - VODA

Stavy a průtoky | Srážky | Jakost vody | Technická evidence | Kontakty | Odkazy

Poslední aktualizovaná hodnota

Povodí Labe, s.p.	20.11.2015 08:15
Povodí Vltavy, s.p.	20.11.2015 08:00
Povodí Ohře, s.p.	20.11.2015 08:00
Povodí Odry, s.p.	20.11.2015 08:00
Povodí Moravy, s.p.	20.11.2015 08:09

Legenda hydrologických jevů

- údaj není k dispozici
- sucho
- normální stav
- 1. stupeň povodňové aktivity (bdělost)
- 2. stupeň povodňové aktivity (pohotovost)
- 3. stupeň povodňové aktivity (ohrožení)
- 3. stupeň povodňové aktivity (extrémní povodeň)

○ Stavy a průtoky na vodních tocích
● Hladiny vody v nádržích

Úprava přenosu dat, včetně tvorby komunikačního rozhraní a nastavení webových služeb

- Informační systém připravit tak, aby v budoucnu mohl využívat referenčního rozhraní pro příjem i poskytování dat
- Zajištění řádné certifikace systému.
- Zajištění bezpečnosti systému dle požadavků NBÚ na významné informační systémy.
 - Vzhledem k charakteru poskytovaných informací rozhodl Národní bezpečnostní úřad o zařazení ISVS - VODA mezi významné informační systémy

ISVS – VODA není jen k prohlížení


Vyhledávání v registru vodoprávní evidence

Vyhledávací kritéria

Vyhledat Vyčistit formulář

Územní působnost vodoprávních úřadů
 Územní působnost státních podniků povodí

Kraj: Jihočeský
 Okres: Český Krumlov
 Obec: Český Krumlov
 Kat. území:
 Vodoprávní úřad: Český Krumlov
 Správní akt:
 Datum vydání: rovná se



Jen platné výroky:

Vyroky rozhodnutí: Přidat

Typ výroku rozhodnutí

Rozhodnutí ČJ: MUCK 40422/2014/OŽPZ/SI

Rozhodnutí

Vodoprávní úřad: Český Krumlov (25)

Typ správního aktu: Rozhodnutí

Číslo jednací: MUCK 40422/2014/OŽPZ/SI Spis. značka:

Datum vydání: 16.7.2014 Datum nabytí PM: 6.8.2014

Popis rozhodnutí: Stavební povolení a povolení k vypouštění odpadních vod

Subjekty	IČO	Datum narození	Právní forma	Adresa
PAVEL VOMÁČKA				
VENDULA VOMÁČKOVÁ				

Zobrazit detail Zobrazit v mapě

Výrok	Místo	Datum p...	Výsledek	Doba pla...	Mění/Ruší	Změněn...	Souvisejí...	Souvisejí...	Platný
131	(1) Septi...	6.8.2014	Kladný	6.8.2024...					Ano
445	(1) Septi...	6.8.2014	Kladný	6.8.2016...					Ano

Místa	Souř. S-JTSK		Kraj	Obec	KÚ	Vodní tok	Oblast povodí
	X	Y					
(1) Septik a f...	1184452	770264	Jihočeský	Český Krumlov	Slupenec	*	Horní Vltava

Soubory: form_16.pdf (Rozhodnutí / jiný úkon)

Správce povodí: Povodí Vltavy, státní podnik (hlavní)

Zobrazit detail Zobrazit v mapě

<input type="checkbox"/>	Vodoprávní ú...	Popis rozhodnutí	Výr...	Obec	Kat. území	Vodní tok	ČHP
<input type="checkbox"/>	Český Krumlov	stavební povolení k VD	■	Česk...	Kladně-Dobrkovic...	Polečnice	1-06-0...
<input type="checkbox"/>	Český Krumlov	Stavební povolení k vodnímu dílu	■	Česk...	Český Krumlov	Polečnice	1-06-0...
<input type="checkbox"/>	Český Krumlov	stavební povolení vodního díla	■	Česk...	Český Krumlov	Polečnice	1-06-0...
<input type="checkbox"/>	Český Krumlov	Stavební povolení k vodnímu dílu	■	Česk...	Přísečná-Domora...	Vltava	1-06-0...
<input type="checkbox"/>	Český Krumlov	Kanalizace Vyšný	■	Česk...	Vyšný	*	1-06-0...
<input type="checkbox"/>	Český Krumlov	Stavební povolení a povolení k vy...	■ ■	Česk...	Slupenec	*	1-06-0...
<input type="checkbox"/>	Český Krumlov	Stavební povolení, odběr podzem...	■ ■	Česk...	Český Krumlov	Vltava	1-06-0...
<input type="checkbox"/>	Český Krumlov	Studna - Blechová - Český Kruml...	■ ■	Česk...	Spolí-Nové Spolí	*	1-06-0...
<input type="checkbox"/>	Český Krumlov	stavební povolení	■	Česk...	Vyšný	*	1-06-0...
<input type="checkbox"/>	Český Krumlov	Studna - Město Český Krumlov - ...	■ ■	Česk...	Český Krumlov	Vltava	1-06-0...

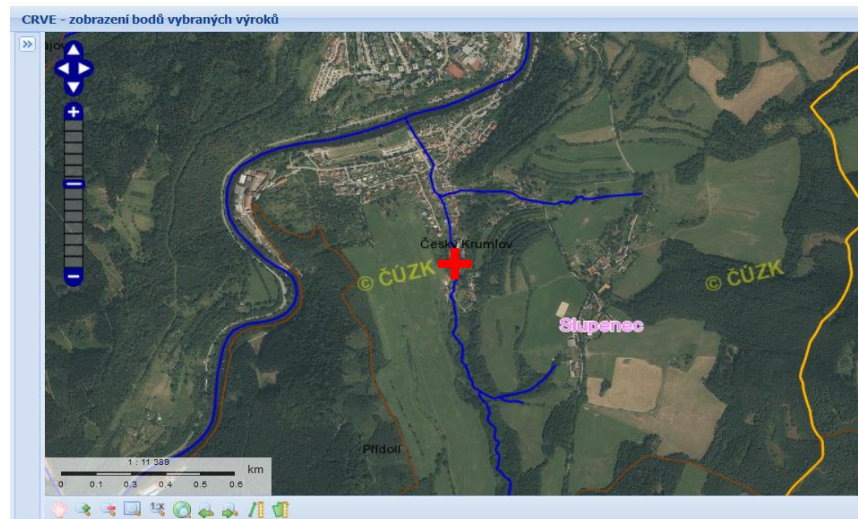
Celkem záznamů: 82 1|2|3|4|5|...|9 Stránka: 1 Zobrazit po: 10

Legenda:

- [100] Nakládání s vodami
- [200] Povolení k některým činnostem
- [300] Vypouštění odp. vod s obsahem zvl. nebezpečných látek
- [400], [500] Stavební povolení k vodním dílům
- [600] Změna, zrušení a zánik povolení
- [700] Ochrana vod. zdrojů, území a vod. děl
- [800] Další opatření vodoprávního úřadu
- [900] Kolaudace

Rozhodnutí ČJ: MUCK 40422/2014/OŽPZ/SI

Rozhodnutí Mapa

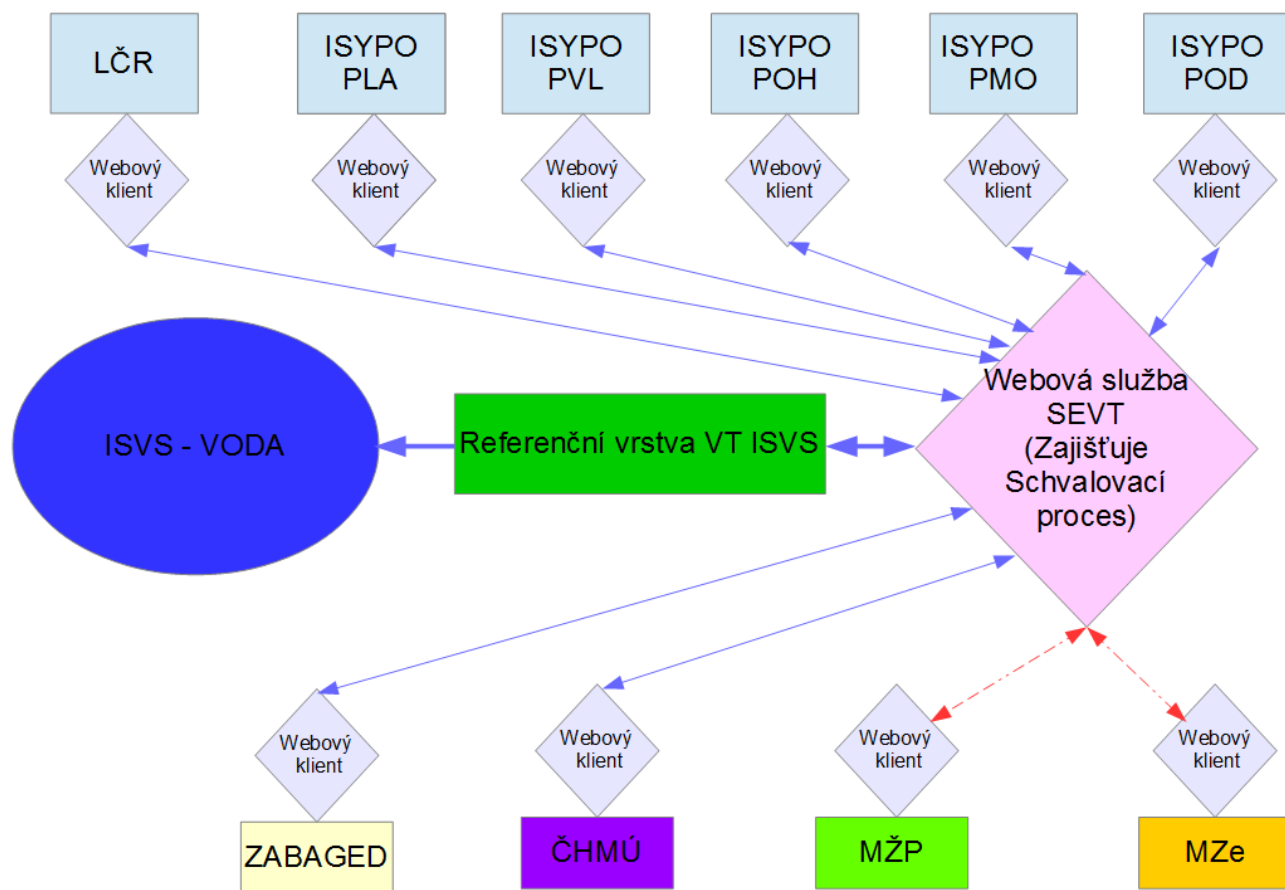


C
R
V
E

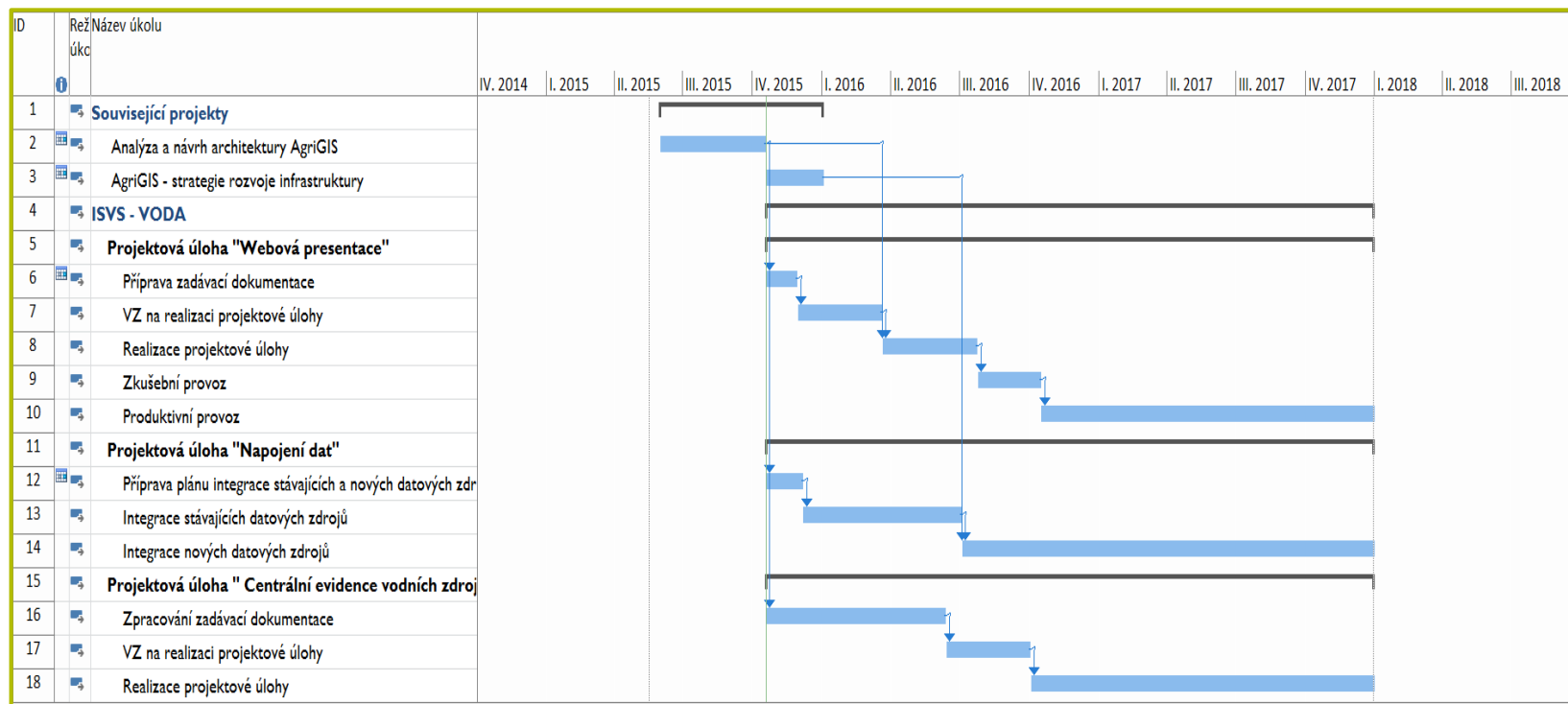
Nové řešení centrální evidence vodních toků

- Sjednocení dat o říční síti na národní úrovni ve spolupráci se všemi zainteresovanými subjekty.
- Nastavení mechanismu spolupráce se subjekty podílejícími se na pořizování a editaci dat o říční síti tak, aby byl zachován princip jednotné říční sítě spravované různými subjekty dle platné legislativy.
- Zásadní zvýšení praktické využitelnosti dat v evidenci vodních toků.
- Eliminace rozdílů a nejasností mezi existujícími daty o říční síti (CEVT, ZABAGED, DIBAVOD).
- Využití nejlepších dostupných dat o geometrii vodních toků garantované ČÚZK společně s dalšími atributy garantovanými správci povodí.
- Uplatnit tuto evidenci jako závaznou při tvorbě přímo závislých dat v jiných evidencích (rozvodnice, vodní útvary atd.) a zajistit tak jejich kompatibilitu.
- Poskytovat jedinou závaznou evidenci vodních toků pro činnost vodoprávních úřadů.
- Zajistit jednotnost podkladových dat pro další vodohospodářskou a výzkumnou činnost.

Návrhové řešení platformy zajišťující harmonizaci dat říční sítě

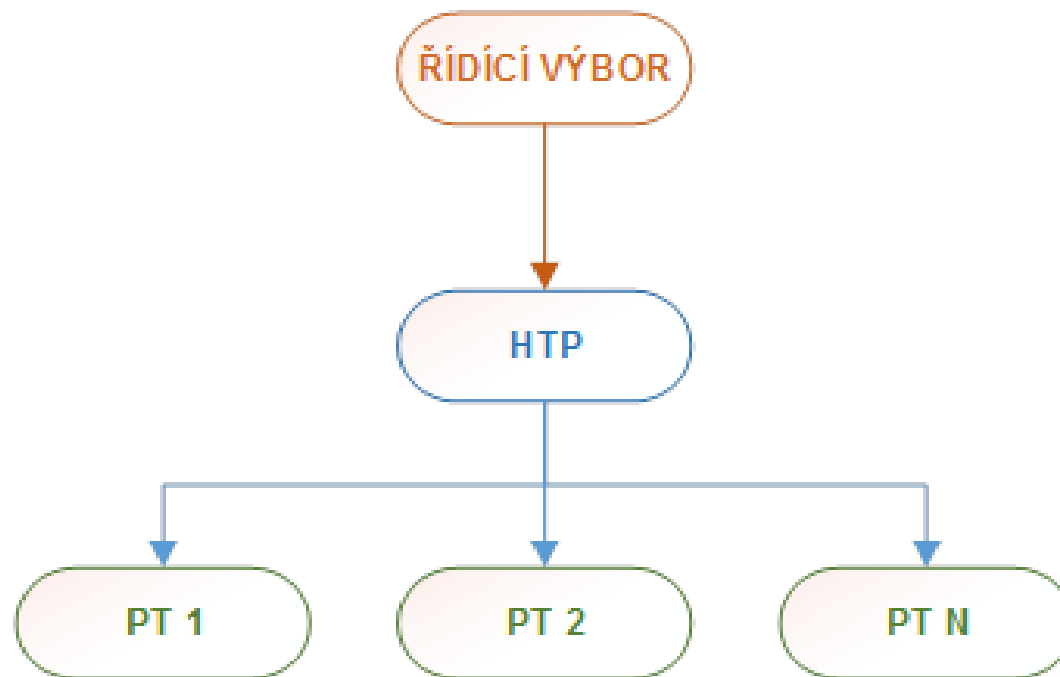


ISVS - VODA – rámcový harmonogram



Organizace projektu

- Základní úrovně řízení projektu
 - Řídící výbor je vrcholným rozhodovacím a řídicím orgánem projektu
 - Hlavní tým projektu je nástrojem operačního řízení. Úkolem HTP je koordinovat práci jednotlivých pracovních/projektových týmů
 - Pracovní/projektový tým provádí činnosti vedoucí ke splnění projektových úloh



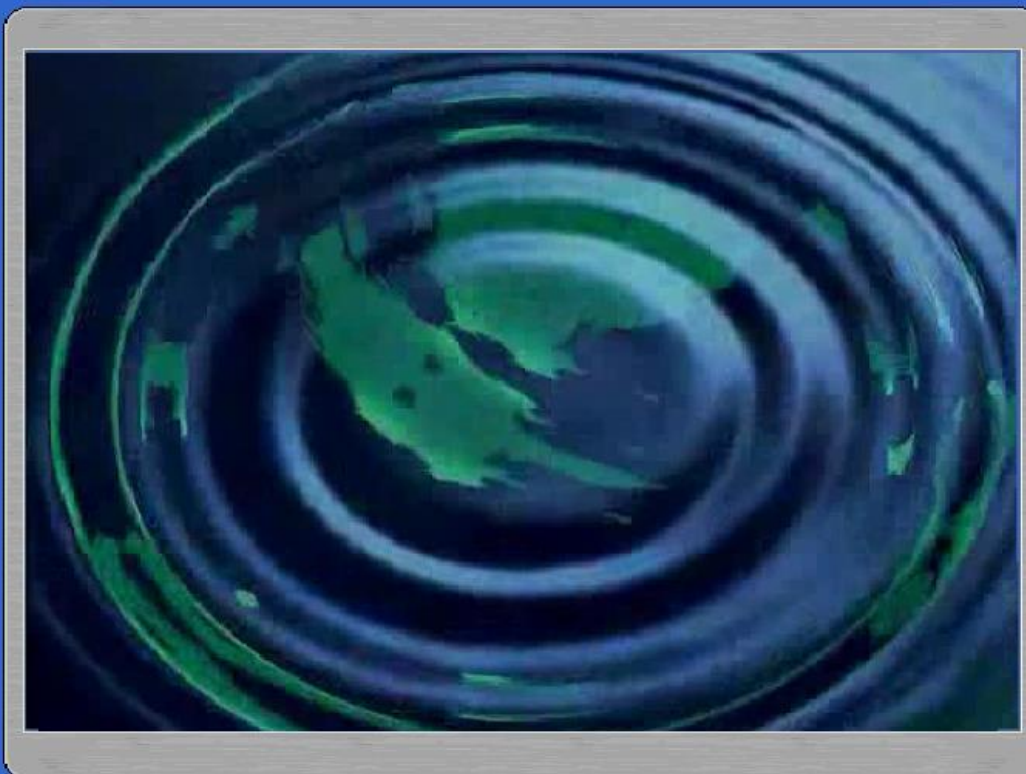
INSPIRE – ISVS - VODA

- Princip, že za data odpovídá pořizovatel
 - Zlepšení popisu dat
 - Poskytování státem garantovaných dat veřejnosti
 - Přenos dat v rámci systému i mimo něj webovými službami
- Zamezení duplikace dat, **pokud je to možné**
 - Využití doporučených formátů metadatových profilů
 - Respektování požadavků na stanovené datové formáty dostupnost dat pro veřejnost
 - Využití stanovených formátů webových služeb pro zajištění široké kompatibility

Děkuji za pozornost



Informační systém VOVA
České republiky



MINISTERSTVO ZEMĚDĚLSTVÍ



Ministerstvo životního prostředí
České republiky



MINISTERSTVO ZEMĚDĚLSTVÍ