

# Čistá Vysočina

jako aplikace v GIS

## Historie

- Hledání komunitní aktivity v rámci mezinárodní kampaně Den Země
- Inspirace ve zkušenostech z obecní úrovně
- 1. sběr v roce 2009
- Od počátku se zapojovaly: obce, školy, spolky, neziskové organizace, ale i jednotlivci
- Počet zapojených účastníků neustále narůstá
- Stále je prostor pro zlepšení
- Koordinace s akcemi na řekách Oslava, Sázava



## Harmonogram

- 1. 1. – 28. 2. – vyhlášení, přihlášky účastníků, zakreslování do mapy
- 13. 3. – 24. 3. – příprava balíčků podle přihlášek
- 27. 3. – 31. 3. – rozvoz pytlů na kontaktní místa
- 3. 4. – 7. 4. – distribuce pytlů účastníkům
- 10. 4. – 23. 4. – sběr odpadu
- do května – svoz odpadu

<http://kr-vysocina.cz/cistavysocina>

<https://www.youtube.com/watch?v=gq5wycwoQV4>



Krajský úřad Kraje Vysočina v rámci projektu Zdravý Kraj Vysočina a MA21 vyhlašuje IX. ročník úklidu prostranství u silnic našeho kraje s názvem:

## ČISTÁ VYSOČINA

úklid veřejného prostranství a přírody na Vysočině ve dnech 10.–23. dubna 2017  
v rámci kampaně Den Země.

- Termín přihlašování na akci a nahlášení sbíraného prostoru: 1. 1. – 28. 2. 2017
- Pytle na odpad budou poskytovány zdarma na kontaktních místech, o kterých budete včas informováni.
- Svoz odpadků u silnic I., II. a III. třídy mimo obce zajišťuje Krajská správa a údržba silnic Vysočiny.
- V případě sběru odpadků v obci si nejdříve domluvte sběr a svoz s obecním úřadem.
- Akce nenahrazuje svoz domácího velkoobjemového odpadu.
- Sběr a svoz odpadu z ostatních ploch je nutné konzultovat s jejich vlastníkem.

Vítáme pomoc každého: škol, pracovníků firem, neziskových organizací, obcí i jednotlivců!

Elektronický přihlašovací formulář a další informace naleznete na [www.kr-vysocina.cz/cistavysocina](http://www.kr-vysocina.cz/cistavysocina).

Více informací: Oldřich Sklenář, Odbor regionálního rozvoje, [sklenar.o@kr-vysocina.cz](mailto:sklenar.o@kr-vysocina.cz),  
564 602 562, 724 650 149 a Petr Holý, Odbor regionálního rozvoje, [holy.p@kr-vysocina.cz](mailto:holy.p@kr-vysocina.cz),  
564 602 538.



Nejde o úklid domácího a velkoobjemového odpadu.

# Sběr přihlášek 1. 1. – 28. 2. 2017

Čistá Vysočina 2017 - přihlašovací formulář

**Kontaktní informace**

Jméno a příjmení:

E-mail:

Název organizace:

Telefon:

**Lokalita, termíny úklidu a počty sběrných pytlů**

Okres:

Obec:

Část obce:

**Termíny:**

- 10. 4. 2017
- 11. 4. 2017
- 12. 4. 2017
- 13. 4. 2017
- 14. 4. 2017
- 15. 4. 2017
- 16. 4. 2017
- 17. 4. 2017
- 18. 4. 2017
- 19. 4. 2017
- 20. 4. 2017
- 21. 4. 2017
- 22. 4. 2017
- 23. 4. 2017

## Upřesnění lokality úklidu

Prosíme o co největší upřesnění. Popis usnadní silničářům svoz. Uveďte číslo sáňce (např. Lipa - Dobrohostov 3489 - viz [mapa](#)), nebo slovně upřesněte úsek sběru (např. Lipa - Dobrohostov, od značky obce k lesu).

Lokalita 1:

Lokalita 2:

Lokalita 3:

Lokalita 4:

Souhlasím se zpracováním osobních údajů a dodržováním [Pokynů \(pdf, 50kB\)](#) pro sběrače

ODESLAT

Registrovaní účastníci obdrží **zdarma pytle na odpady** (žluté na plasty a modré na ostatní komunální odpad)

Od 1. 4. 2015 budete mít možnost vyzvednout si v úředních hodinách na nejbližším kontaktním místě balíček obsahující reflexní vesty, pytle na odpady. O přesném místě pro vyzvednutí balíčku Vás budeme informovat předem.

Odpady se třídí a nechávají se v zavázaných pytlech vedle komunikací, tak aby nepřešly v silničním provozu.

**Svoz** sebraného odpadu u silnic I., II. a III. třídy mimo obec zajišťuje **zdarma** Krajská správa a údržba silnic Kraje Vysočina.

V případě úklidu přímo v obcích a městech, budou poskytnuty pouze pytle. Účastníci si musí zajistit odvoz odpadů ve spolupráci s obcí. Sběr a svoz odpadu z ostatních ploch je nutné konzultovat s jejich vlastníkem. Akce nenahrazuje svoz domácího velkoobjemového odpadu!

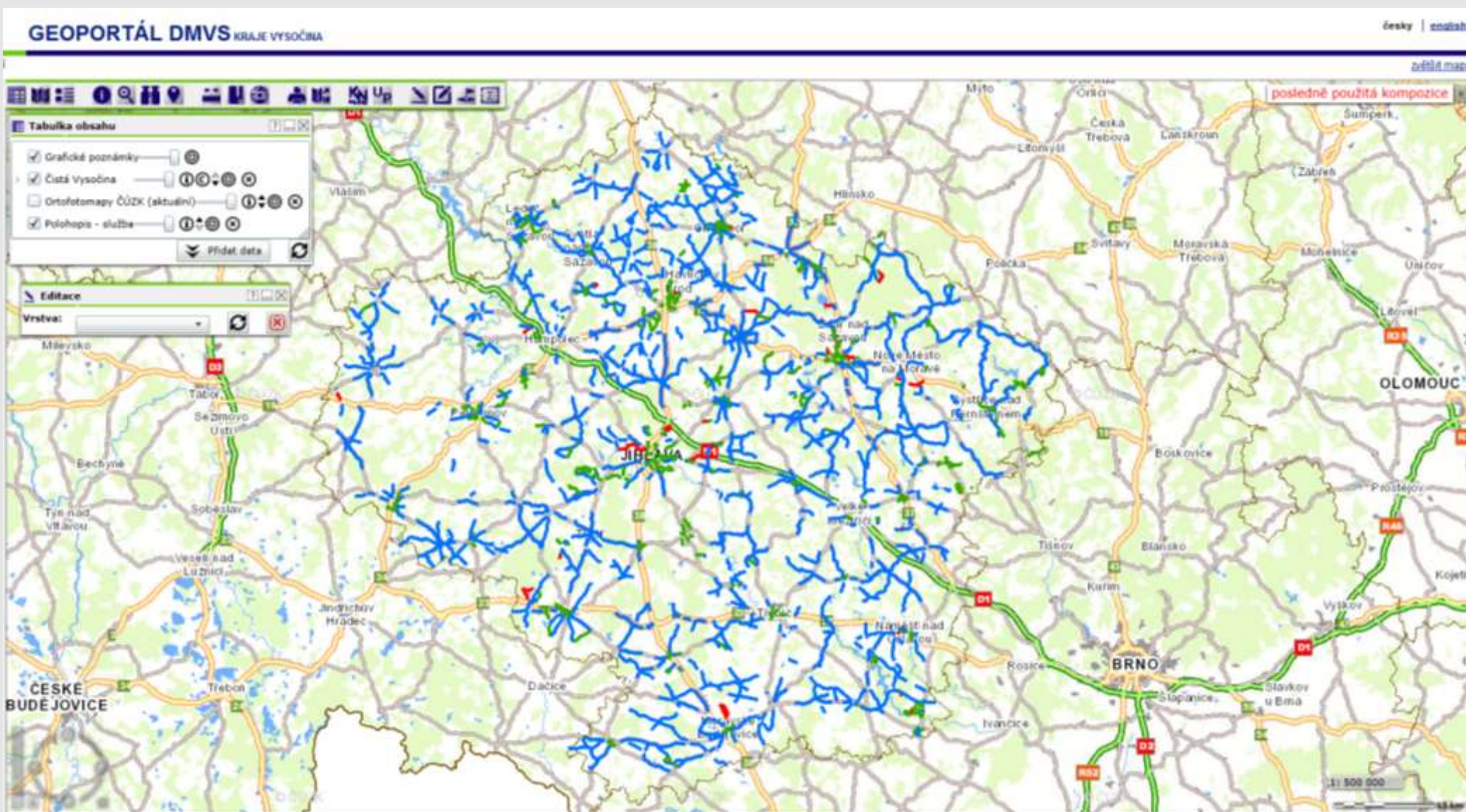
**Více informací:**

[Petr Holý](#), Odbor regionálního rozvoje KrÚ Kraje Vysočina, E-mail: [holy.p@kr-vysocina.cz](mailto:holy.p@kr-vysocina.cz), Telefon: 564 602 538

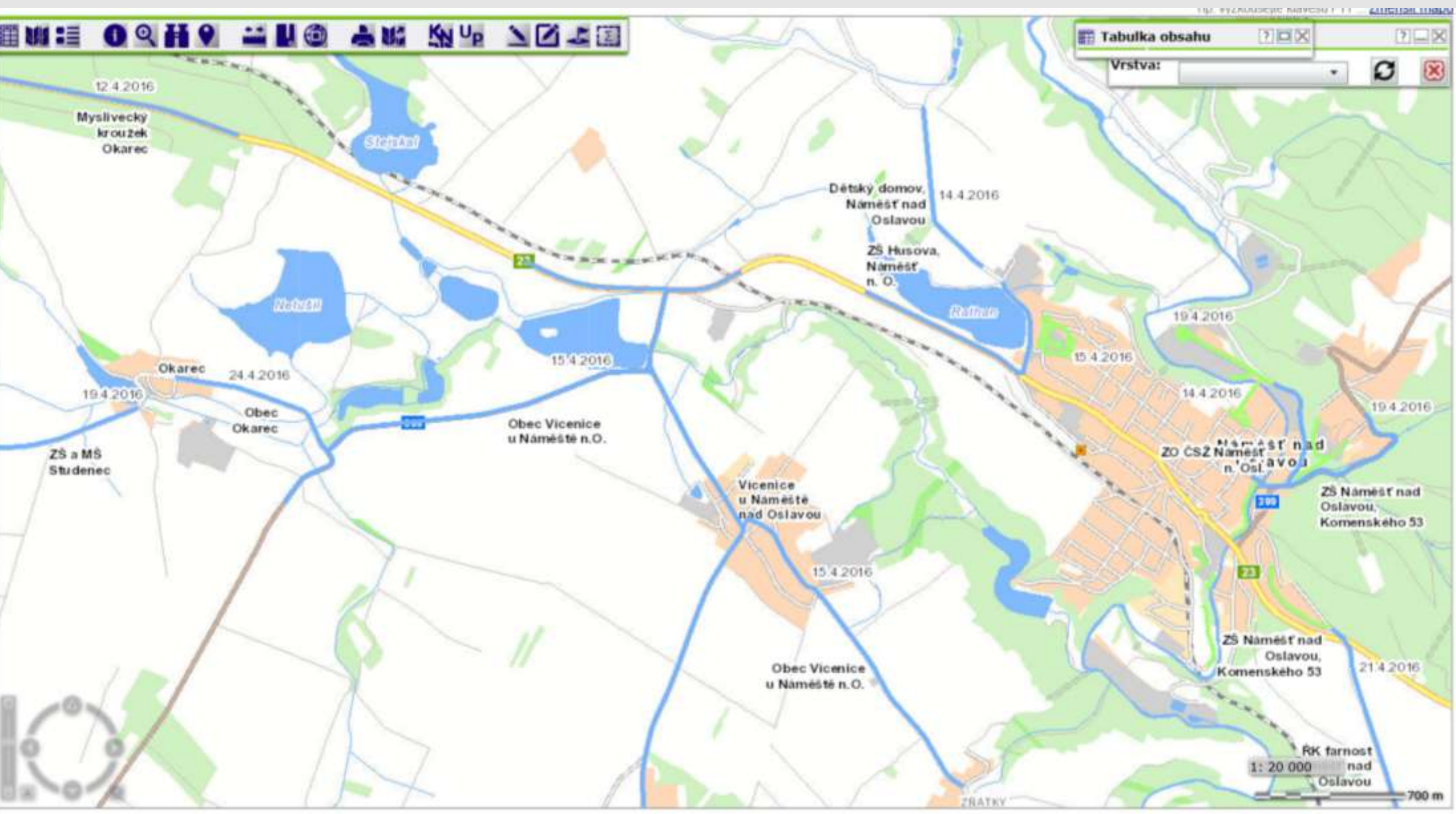
[Oldřich Šklenář](#), Odbor regionálního rozvoje KrÚ Kraje Vysočina, E-mail: [sklenar.od@kr-vysocina.cz](mailto:sklenar.od@kr-vysocina.cz), Telefon: 564 602 562

# Ukázka zakreslení do mapy

<http://kr-vysocina.cz/cistavysocina>



# Detail sbíraného úseku



# Detail nástrojů mapy

The screenshot displays a GIS application interface with several key components:

- Top Toolbar:** A horizontal row of icons for navigation and editing, including zoom, pan, and layer management.
- Tabulka obsahu (Table of Contents):** Located on the left, it lists layers with checkboxes and visibility controls:
  - Grafické poznámky
  - Editace/EditaceCistaVysocina
  - Čistá Vysočina
  - ÚKM (účelová katastrální mapa)
  - Polohopis - služba
- Katastr nemovitostí (Real Estate Cadastre):** A central panel with search and filter options:
  - Hledej: Parcely
  - Podle: Katastrální území a číslo parcely
  - Fields for Katastrální území, Číslo parcely, and Poddělení parcely.
  - A "HLEDEJ" button.
  - Options for "Kreslením v mapě" (Drawing on map).
- Editace (Editing):** A panel on the right for managing layers and creating/editing features:
  - Vrstva: Editace/EditaceCistaVysocina
  - Nový prvek: Selection of colors (blue, red, green, yellow).
  - Editovat stávající prvky: Includes icons for various editing actions.
  - Options for "Kreslit od ruky", "Automatické dokončování", and "Kontinuální mód".
  - Další způsoby vytvoření nových prvků: Includes a "Kopie prvku" (Copy feature) button.
- Rychlá navigace (Quick Navigation):** A small panel on the left for selecting regions:
  - Výběr: Obce
  - Oblast: [Empty field]
- Map:** The background shows a map of the Vysočina region in the Czech Republic, with blue lines representing water bodies and yellow lines for roads. Labels for cities like Tábors, Jindřichův Hrádec, and Dačice are visible.

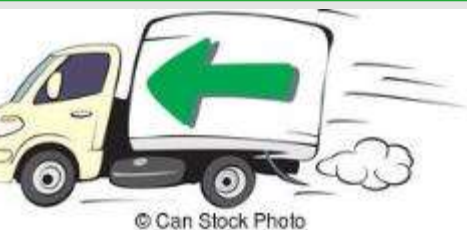


## Příprava balíčků a svoz odpadu

- Balení balíčků s pytlí a reflexními vestami
  - zapsaný ústav Život 99 - Jihlava
- Distribuce balíčků
  - pověřené obecní úřady (úřad, mikroregion, IC, podatelna ...).
- Organizace svozu odpadu
  - krajské komunikace – Krajská správa a údržba silnic Vysočiny,
  - obecní komunikace – obec,
  - soukromé komunikace – vlastník
- Třídění odpadu
  - sběrné dvory a třídící zařízení v Kraji Vysočina



**Krajská správa a údržba  
silnic Vysočiny**  
příspěvková organizace



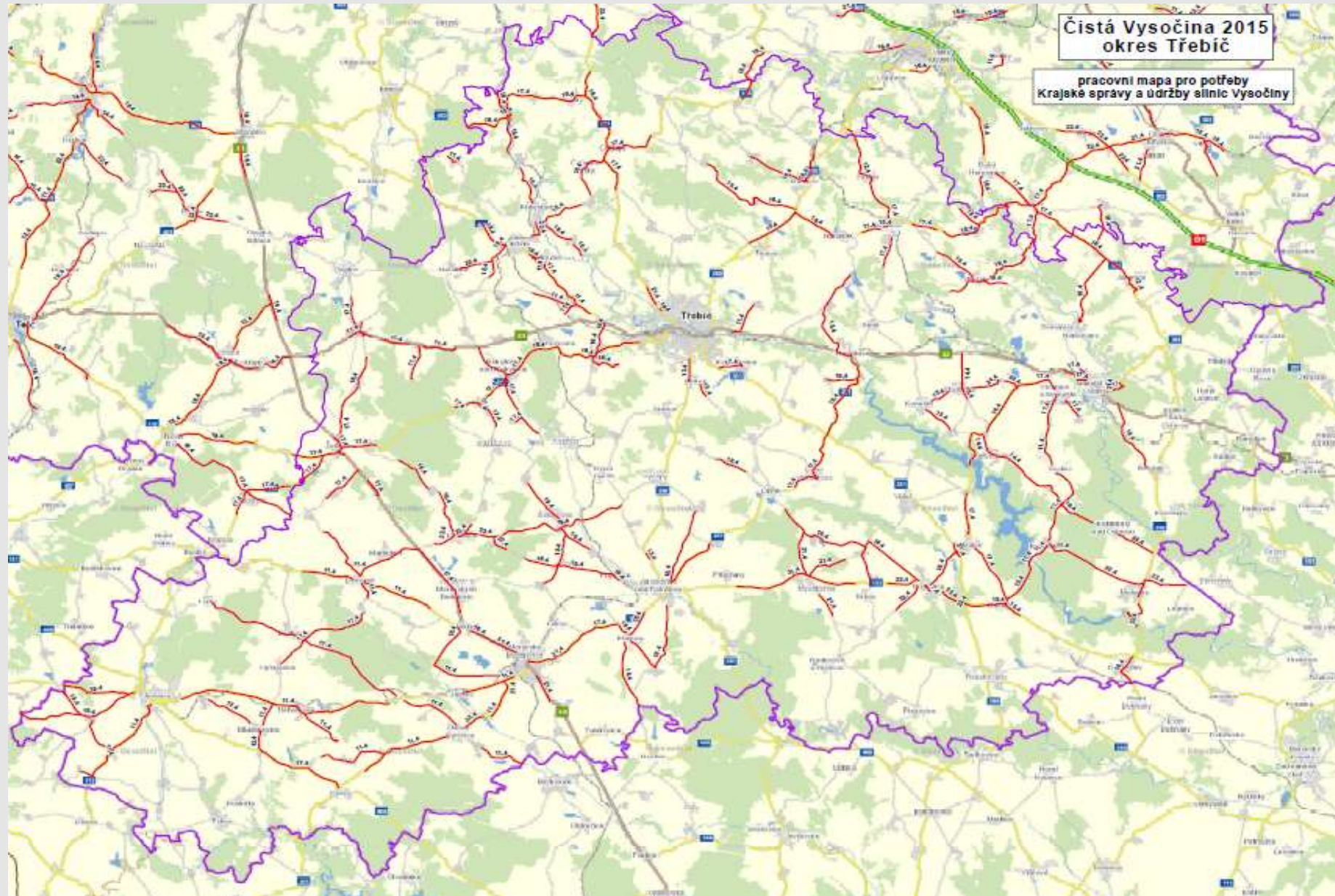
© Can Stock Photo

## Kontaktní místa pro vyzvednutí balíčků



PO IL.	KONTAKTNÍ MÍSTO				
	JMÉNO	MÍSTO, ADRESA	TELEFON	E-MAIL	ČAS, KDY JE MOŽNÉ PYTLE VYZVEDNOUT
Bystřice nad Pernštejnem	Jarmila Zemanová	Mikroregion Bystřicko, Příční 405 (budova MU)	566 590 399 731 575 342	<a href="mailto:mikroregionbystricko@centrum.cz">mikroregionbystricko@centrum.cz</a>	Po, St: 8 – 11:30, 12:30 – 17, Út, Čt: 8 – 11:30, 12 – 14:30, Pá: 8 – 11:30, 12 – 14
Chotěboř	Jana Jiráčková	MěÚ, odbor školství, rozvoje a památkové péče	569 641 172	<a href="mailto:jirackoval@chotebor.cz">jirackoval@chotebor.cz</a>	Po, St: 8 – 11:30, 12:15 – 17, Út, Čt: 8 – 11:30, 12:15 – 14, Pá: 8-13
Golčův Jeníkov	Dana Koudelová	MU	569 435 316	<a href="mailto:bytove@golcuv-jenikov.cz">bytove@golcuv-jenikov.cz</a>	Po, St: 8-11:30, 12:30 – 17, Út, Čt: 8-11:30, 12:30 – 14:30
Havlíčkův Brod	Ing. Petra Schwarzová	Odbor vnějších a vnitř. vztahů, informační centrum Havlíčkovo nám. 57, přízemí	569 497 357 774 642 791	<a href="mailto:pschwarzova@muhb.cz">pschwarzova@muhb.cz</a>	Po - Pá: 9 - 17
Hrotovice	Ing. Lenka Vitámvášová	MU, Odbor výstavby a ŽP Náměstí 8. května 1	568 838 538	<a href="mailto:stavebnis@hrotovice.cz">stavebnis@hrotovice.cz</a> <a href="mailto:zdenka.augustova@mesto-humpolec.cz">zdenka.augustova@mesto-humpolec.cz</a>	Po: 8-11:30, 12:30-17, Út: 7-11:30, 12-15, St: 7-11:30, 12:30-17, Čt: 7-11:30, 12-15:30, Pá: 7-11:30, 12-14
Humpolec	Zdeňka Augustová	Odbor tajemníka	565 518 129	<a href="mailto:zdenka.augustova@mesto-humpolec.cz">zdenka.augustova@mesto-humpolec.cz</a>	Po: 7:30 – 17, Út: 7:30 – 15, St: 7:30 – 17, Čt: 7:30 – 15, Pá: 7:30 – 11
Jaroměřice nad Rokytnou	pí Palátová	MU, odbor výstavby, investic a majetku: Nám. Míru 2	568 408 025	<a href="mailto:palatova@jaromericenr.cz">palatova@jaromericenr.cz</a>	Po, St: 8 – 12, 13 – 17, Út, Čt, Pá: 8 – 12, 13 – 14:30
Jemnice	Bc. Zdeněk Hopian	TIC Jemnice	721 508 737	<a href="mailto:fic@mesto-jemnice.cz">fic@mesto-jemnice.cz</a>	Po, St: 7 – 11:30, 12:15 – 17, Út, Čt: 7 – 11:30, 12:15 – 15, Pá: 7 – 11:30, 12:15 – 14:45
Jihlava - mimo město	Ing. Petr Holý, Mgr. Oldřich Sklenář	ORR, KrÚ, Žižkova 16	564 602 538 564 602 562	<a href="mailto:holy.p@kr-vysocina.cz">holy.p@kr-vysocina.cz</a> <a href="mailto:sklenar.o@kr-vysocina.cz">sklenar.o@kr-vysocina.cz</a>	Po, St: 8 – 16, Út, Čt, Pá: 8 – 13, případně dle domluvy i jindy
Jihlava - pouze město	Mgr. Hana Škapová, zastupující kolega (nemoc) Bc. Ing. Jan Machančík	OŽP	567 167 739, 567 167 721 565400505	<a href="mailto:hana.skapova@jihlava-city.cz">hana.skapova@jihlava-city.cz</a> <a href="mailto:jan.machancik@jihlava-city.cz">jan.machancik@jihlava-city.cz</a>	Po, St: 8 – 17, Pá: 8 – 14
Kamenice nad Lipou	Petr Hrouzek	OŽP, MU	565432190	<a href="mailto:petr.hrouzek@kameniceni.cz">petr.hrouzek@kameniceni.cz</a>	Po, St: 7 – 16, Út, Čt, Pá: 7 – 14
Ledeč nad Sázavou	Ing. Bc. Lenka Pešková Mgr. Jana Hospodková	MěÚ, OŽP, Husovo nám. 7	569 729 535, 569 729 590	<a href="mailto:lenka.peskova@ledecns.cz">lenka.peskova@ledecns.cz</a> <a href="mailto:jana.hospodkova@ledecns.cz">jana.hospodkova@ledecns.cz</a>	Út: 7:30 – 11:30, 12:30 – 14, St: 7:30 – 11:30, 12:30 – 17, Pá: 7:30 – 13
Moravské Budějovice	RNDr. Tíbor Andrejkovič	vedoucí OŽP, MU Škodova 728 017 115	568408381 724 186 535	<a href="mailto:tandrejkovic@mbudejovice.cz">tandrejkovic@mbudejovice.cz</a>	Po, St: 8 – 17, Út, Čt, Pá: 8 – 15
Náměstí n. Oslavou	Lenka Chaloupková	OSM (dveře 212) MU	568619141, 724 861 455	<a href="mailto:chaloupkova@mesto-namest.cz">chaloupkova@mesto-namest.cz</a>	Po, St: 7 – 11:30, 12:30 – 17, Út, Čt: 6:30 – 11:30, 12 – 14:30, Pá: 6:30 – 11:30, 12 – 14

# Mapa pro KSÚS



# Fotodokumentace



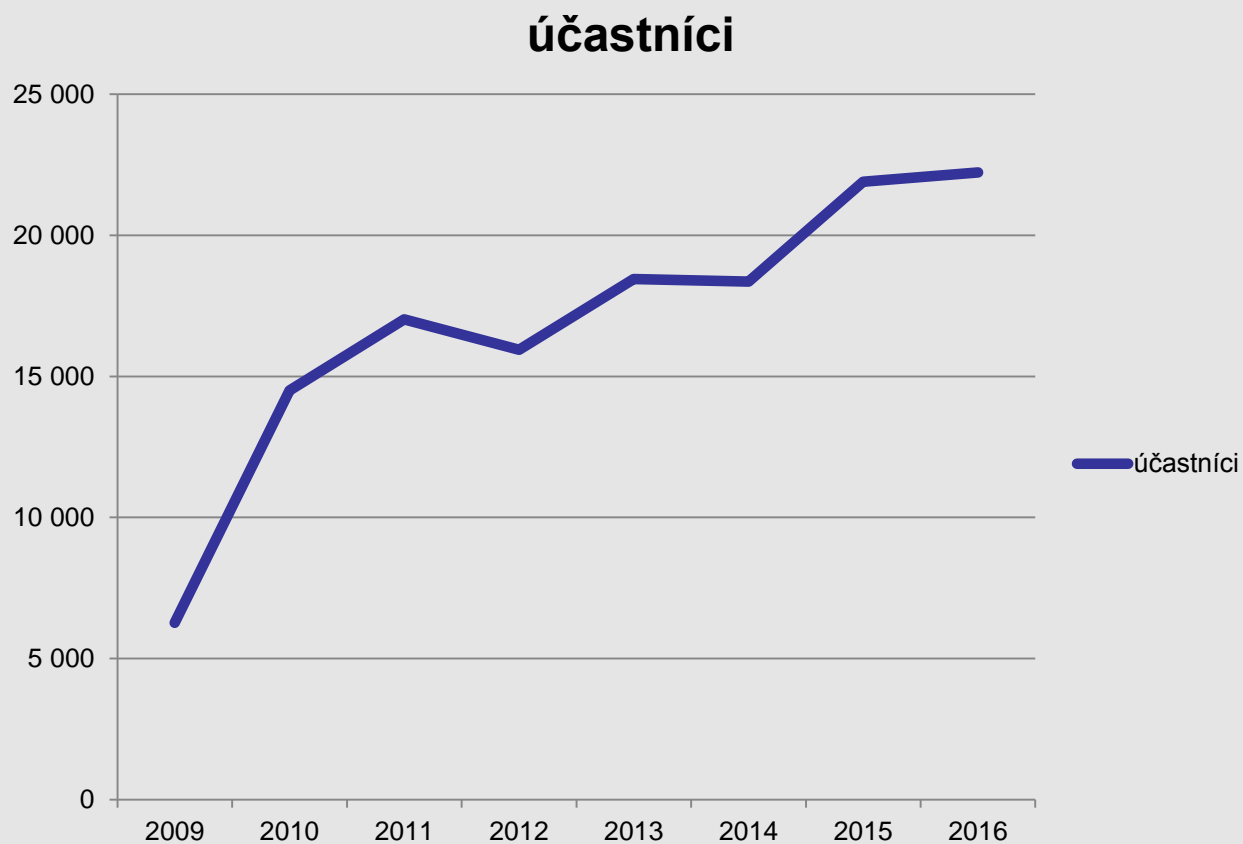
# Fotodokumentace



# Kuriozity



Rok	Počet účastníků	Počet organizací / skupin
2009	6 267	100
2010	14 504	209
2011	17 016	270
2012	15 947	307
2013	18 456	323
2014	18 363	345
2015	21 901	464
2016	22 233	503



		Počet vysbíraných kilometrů silnic				
Rok	Odpad v tunách	Rok	krajské	obecní	soukromé	Celkem
2009	30	2013	1 204	125	35	1 364
2010	60	2014	1 344	591	51	1 986
2011	84	2015	1 848	610	44	2 502
2012	92	2016	2009	657	48	2 714
2013	95					
2014	80					
2015	98					
2016	104					
		Rok	Počet pneumatik	Hmotnost pneumatik		
		2014	135	1,15 tun		
		2015	786	6,69 tun		
		2016	411	3,49 tun		





# Děkuji za pozornost...

Kontakt:

Mgr. Oldřich Sklenář

Krajský úřad Kraje Vysočina

Odbor regionálního rozvoje

Žižkova 16

587 33 Jihlava

Email: [sklenar.o@kr-vysocina.cz](mailto:sklenar.o@kr-vysocina.cz)

Tel: 564 602 562