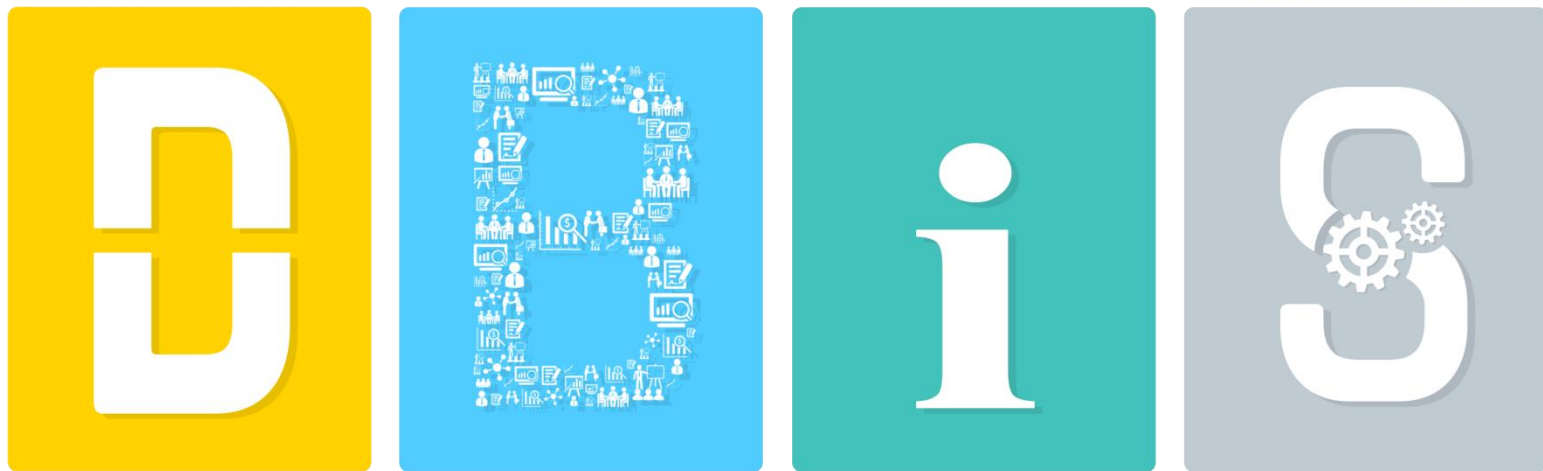
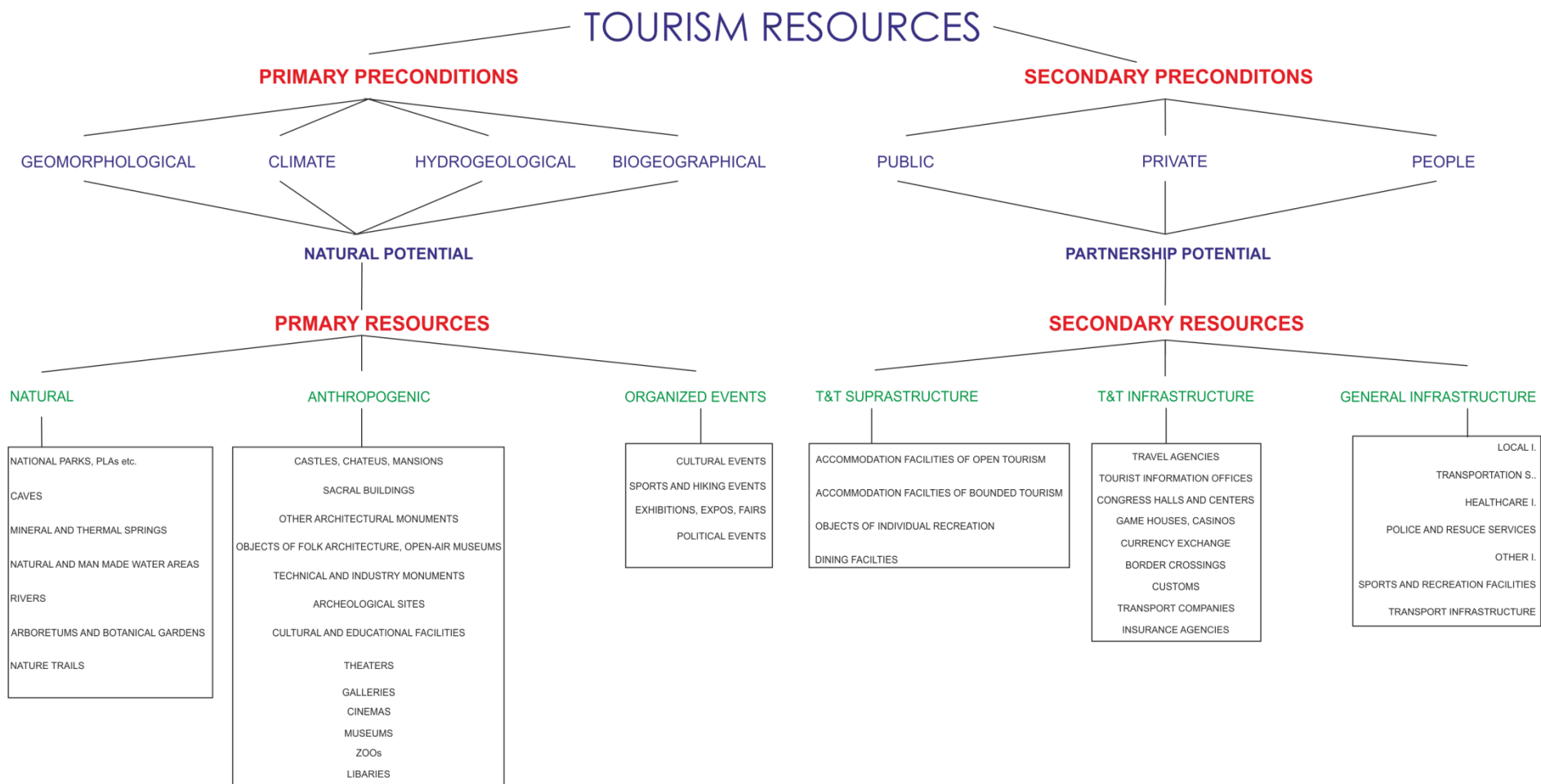
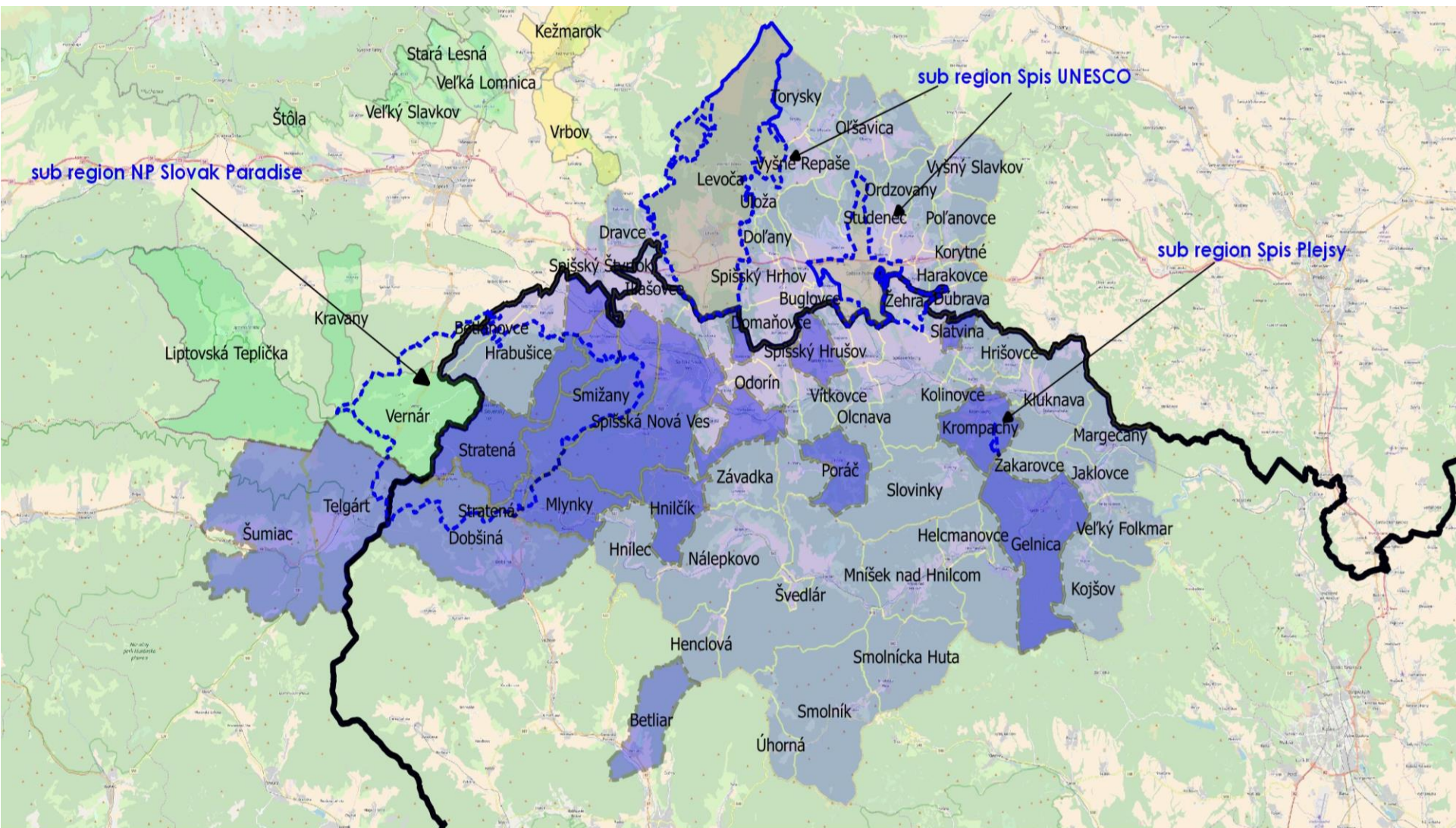


Limity dostupných otvorených geo dát pre "smart" destinačný manažment



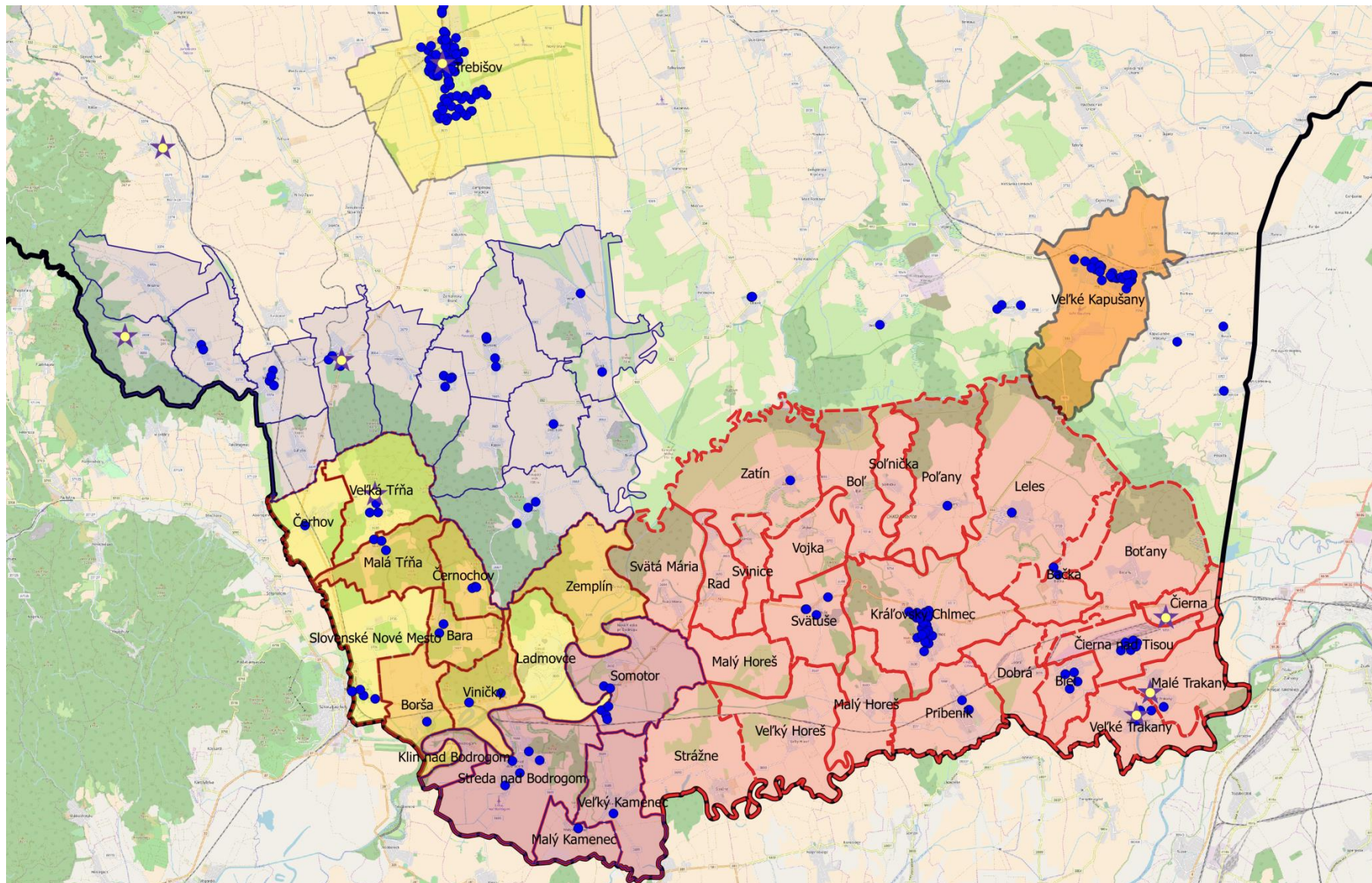
"Disclaimers" a motivácia



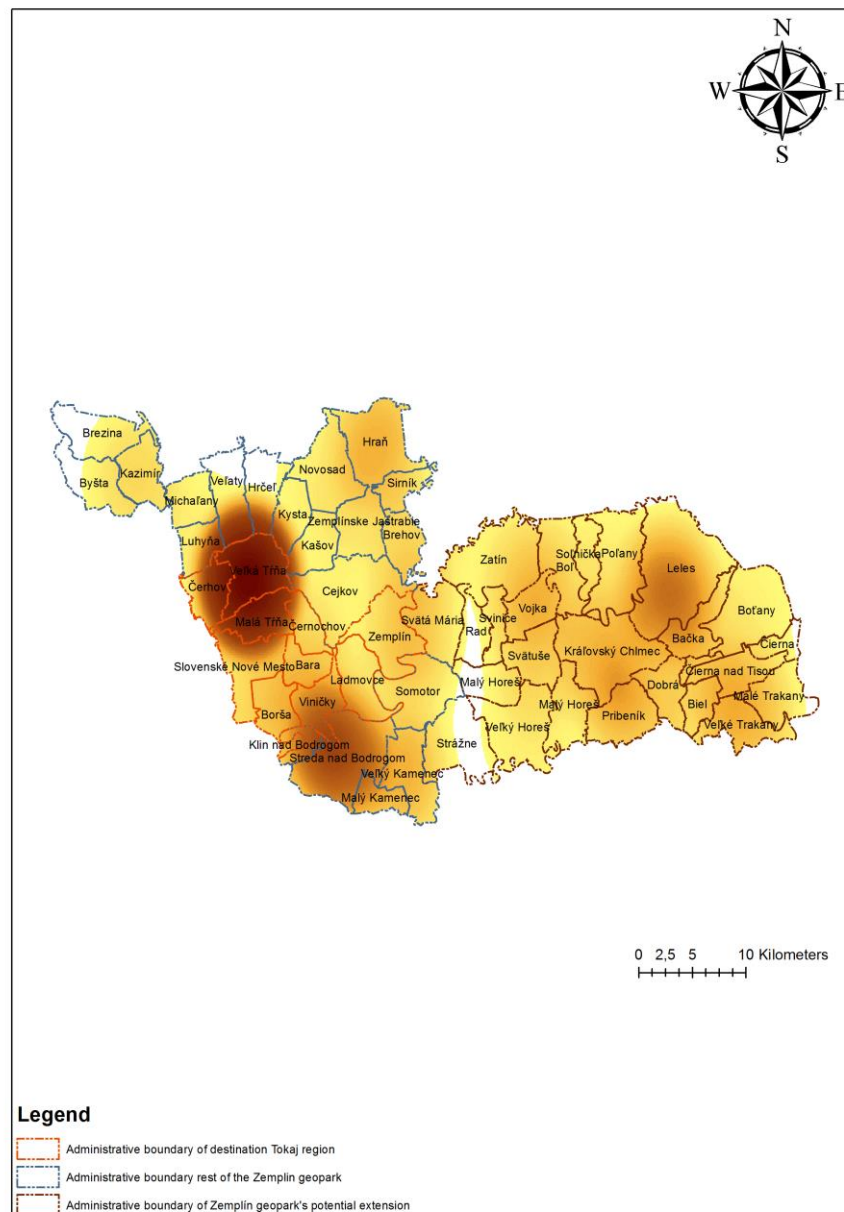


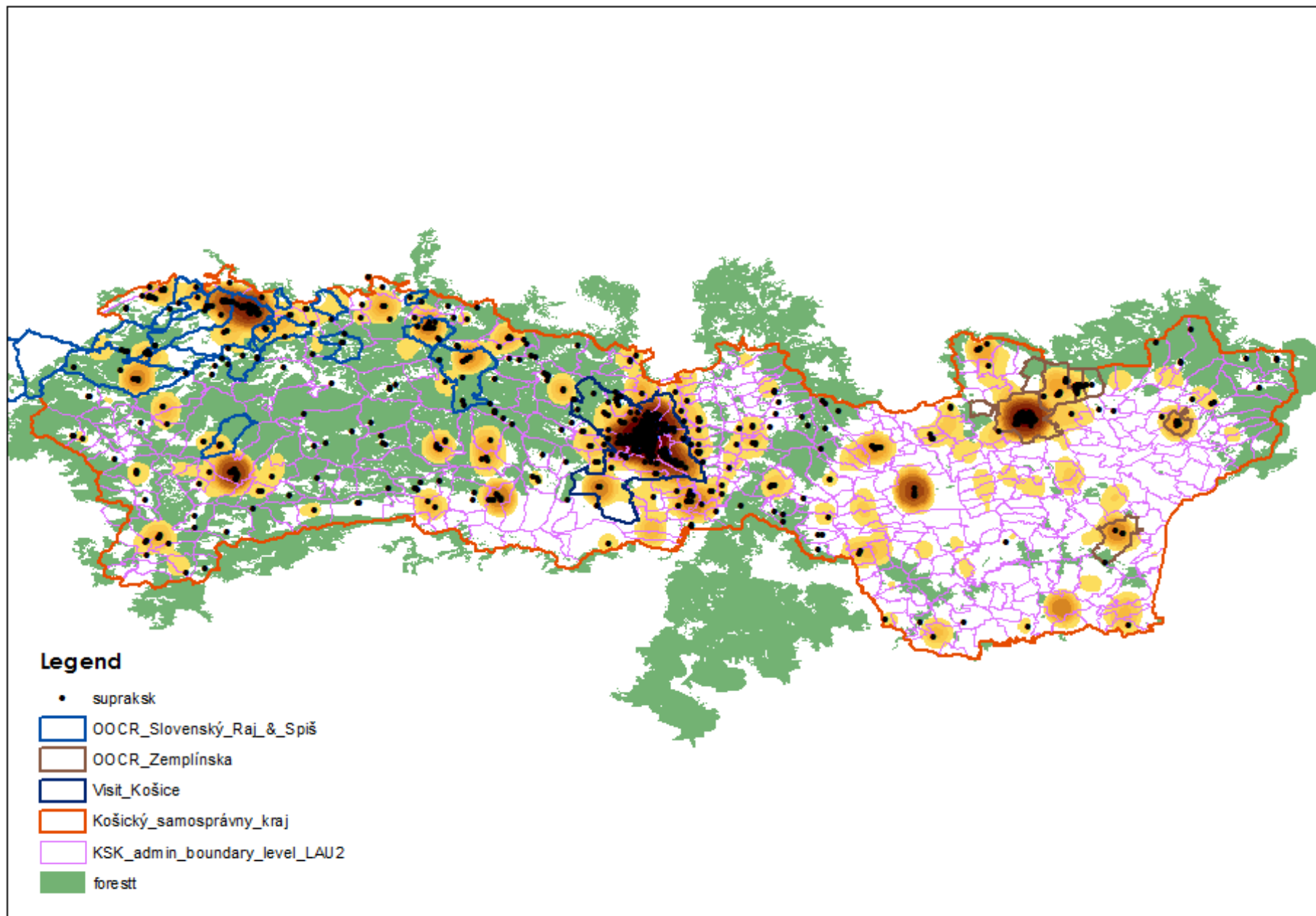
dmo_slovesny_raj & spis
 spisky_tourism_region
 districts_of_spis_tourism_region
 long_term_sub_regions
 WMS OpenStreetMap

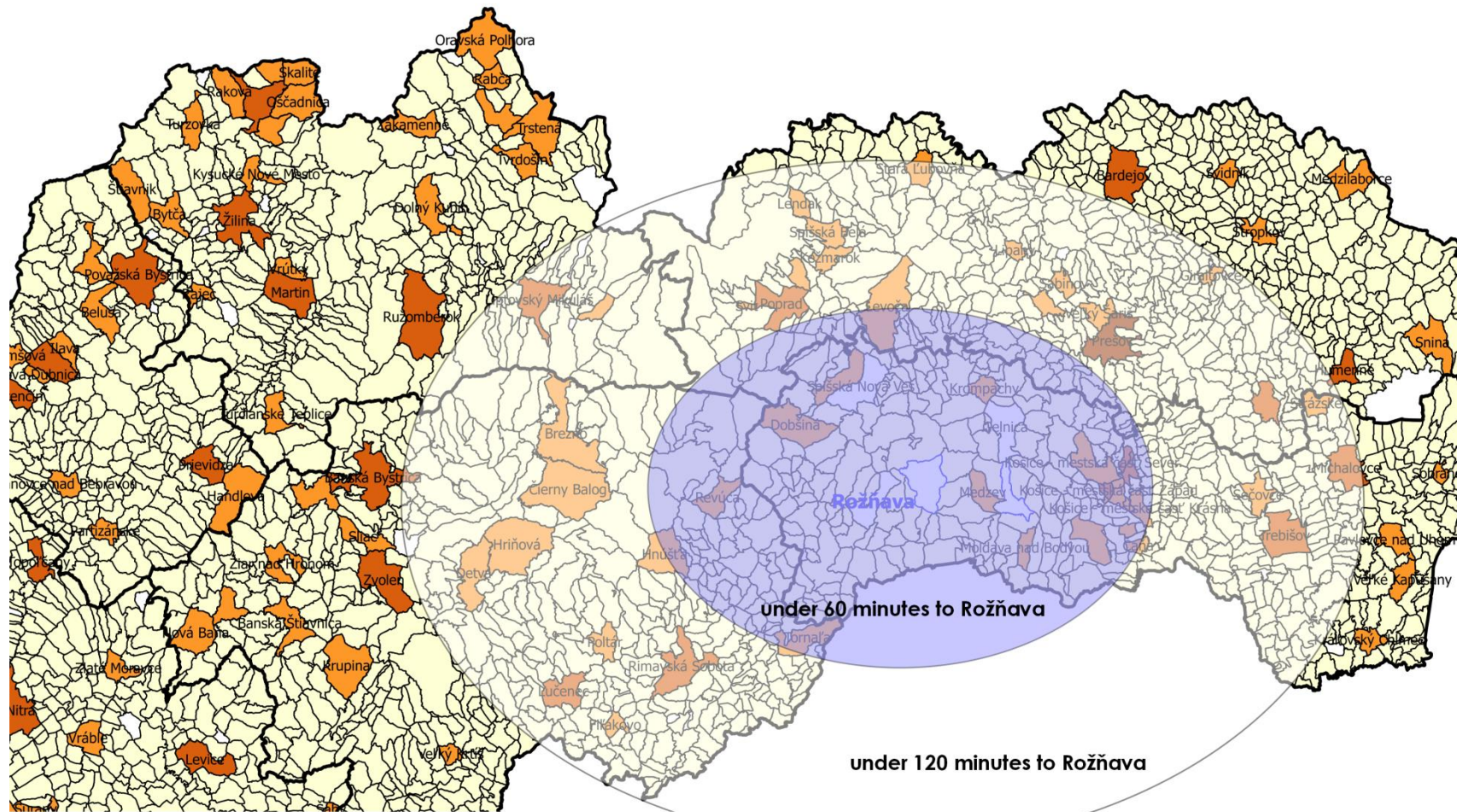
oocr_tatry_spis_pieniny
 Kosice self-governing region



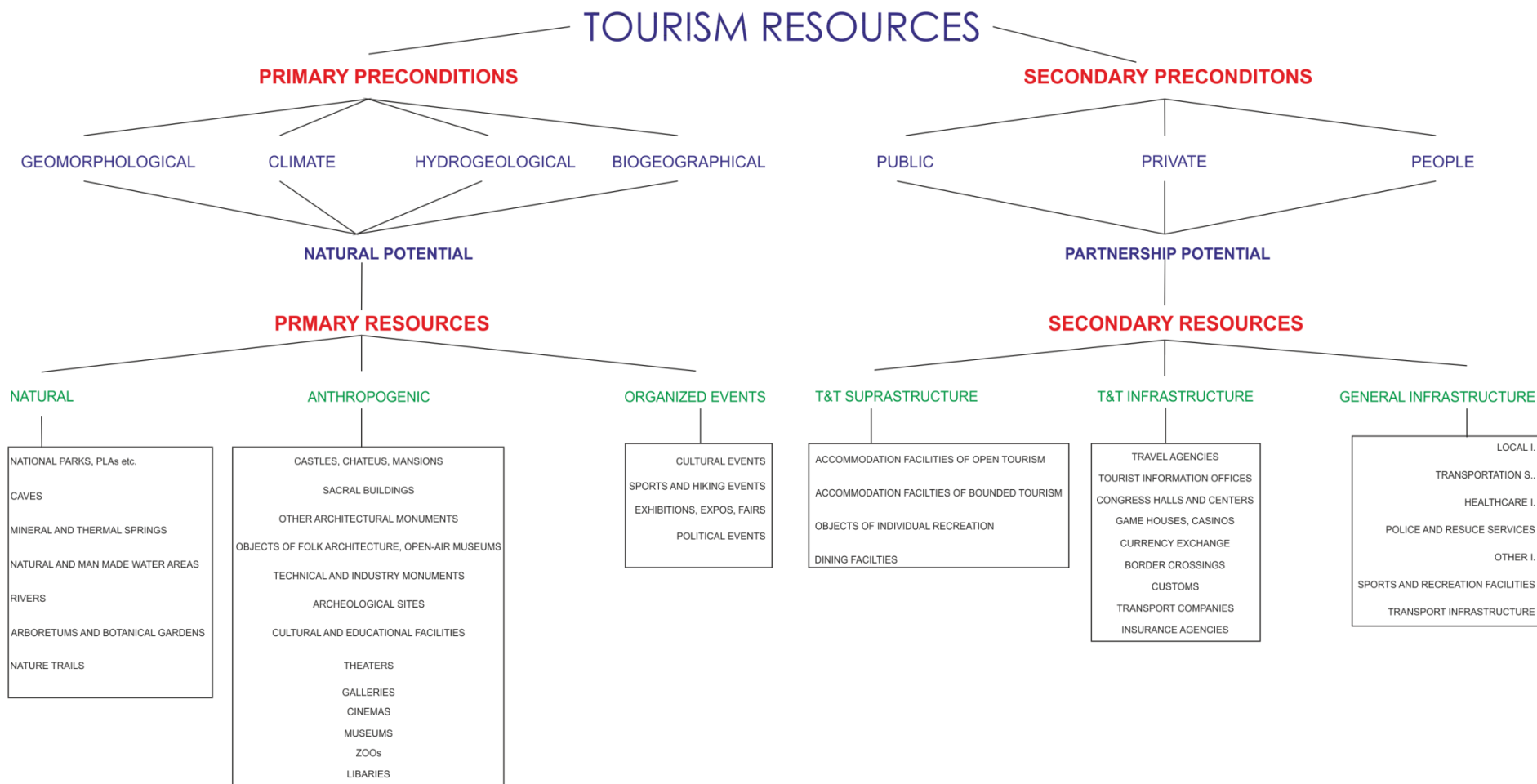
- legal entities with listings of accommodation business activities
- dmo Tokaj Wine Route
- sub region Medzibodrožie
- additional territory of planned geopark OpenStreetMap
- Veľké Kapušany







"Disclaimers" a motivácia





Source: Segitur, 2016

Smart (inteligentná) destinácia je inovatívny priestor, dostupný pre každého, vytvorený na báze infraštruktúry špičkových technológií, ktoré garantujú udržateľný rozvoj územia (Muñoz & Sánchez, 2013) (Information Society to the state owned enterprise for Management of Innovation and Tourism Technologies, 2015). Smart destinácie sú vybavené **znalostným systémom, ktorý dokáže zachytiť informácie v procesnej a analytickej podobe a zaznamenáva udalosti v reálnom čase, s cieľom uľahčiť interakciu návštevníka s okolím a rozhodovanie o destinačných manažéroch** (Muñoz & Sánchez, 2013) (Information Society to the state owned enterprise for Management of Innovation and Tourism Technologies, 2015). Smart destinácie sú viazané k zvyšovaniu vlastnej efektivity a konkurencieschopnosti, ako aj k zlepšeniu skúsenosti (zážitku) návštevníka (Muñoz & Sánchez, 2013) (Information Society to the state owned enterprise for Management of Innovation and Tourism Technologies, 2015).

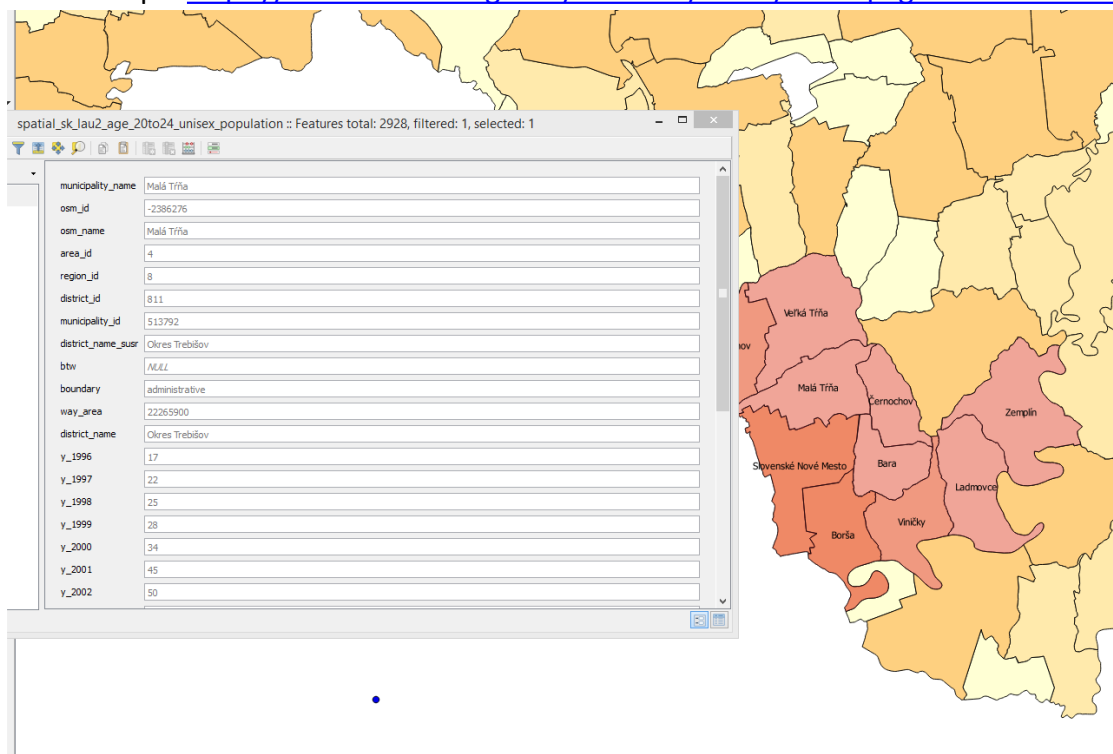
Hranice destinácie

Alternative A: https://www.geoportal.sk/sk/zbgis_smd/na-stiahnutie/

- Výborný základ, hierarchická štruktúra, univerzálne id, rozmer
- https://www.geoportal.sk/files/podmienky_pouzivania_udajov.pdf

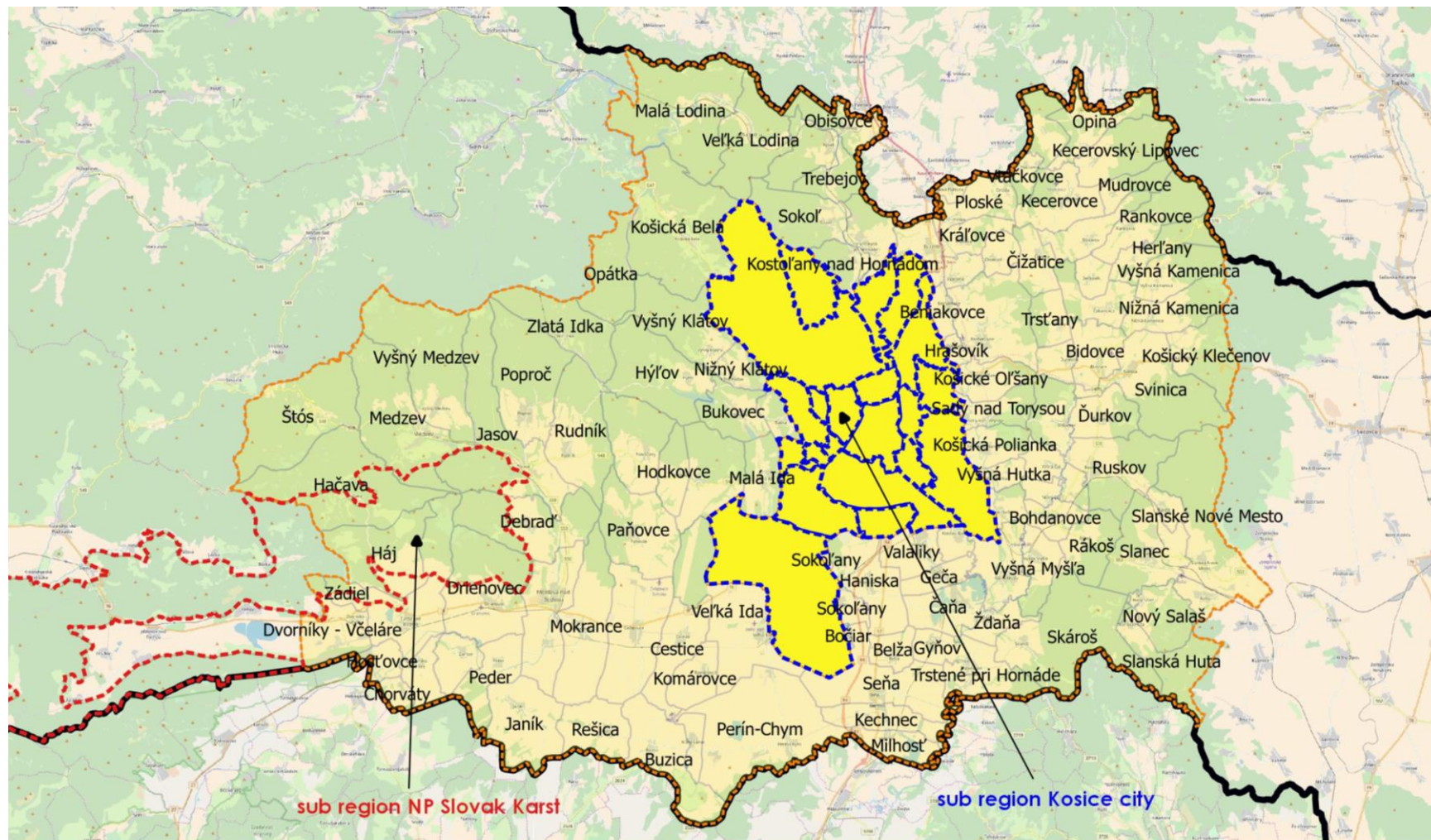
„V prípade vytvorenia nového kartografického diela s použitím týchto údajov, je používateľ povinný oznámiť poskytovateľovi názov a termín jeho vydania a postupovať podľa zákona NR SR č. 215/1995 Z. z. o geodézii a kartografii v znení neskorších predpisov.“

Alternative B: OSM dump + <https://metais.finance.gov.sk/codelists/detail/2936?page=1&count=100&sorting%5Bcode%5D=asc>



OpenStreetMap contributors. (2015)

Hranice destinácie

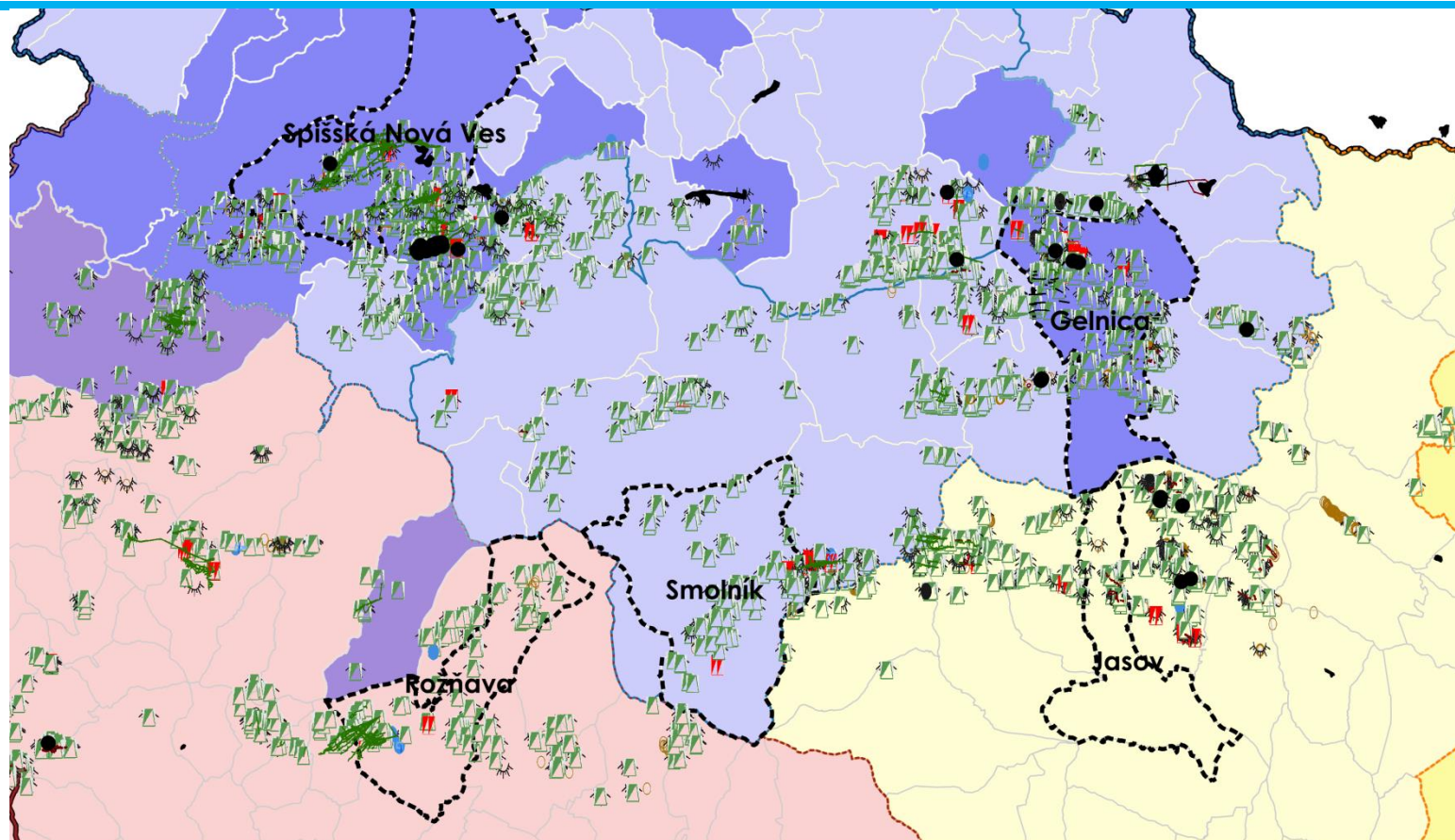


- dmo_visit_kosice
- districts_of_kosicky_tourism_region
- long_term_sub_regions
- WMS OpenStreetMap
- kosicky_tourism_region
- Kosice self-governing region
- medium_term_sub_regions

OpenStreetMap contributors. (2015)

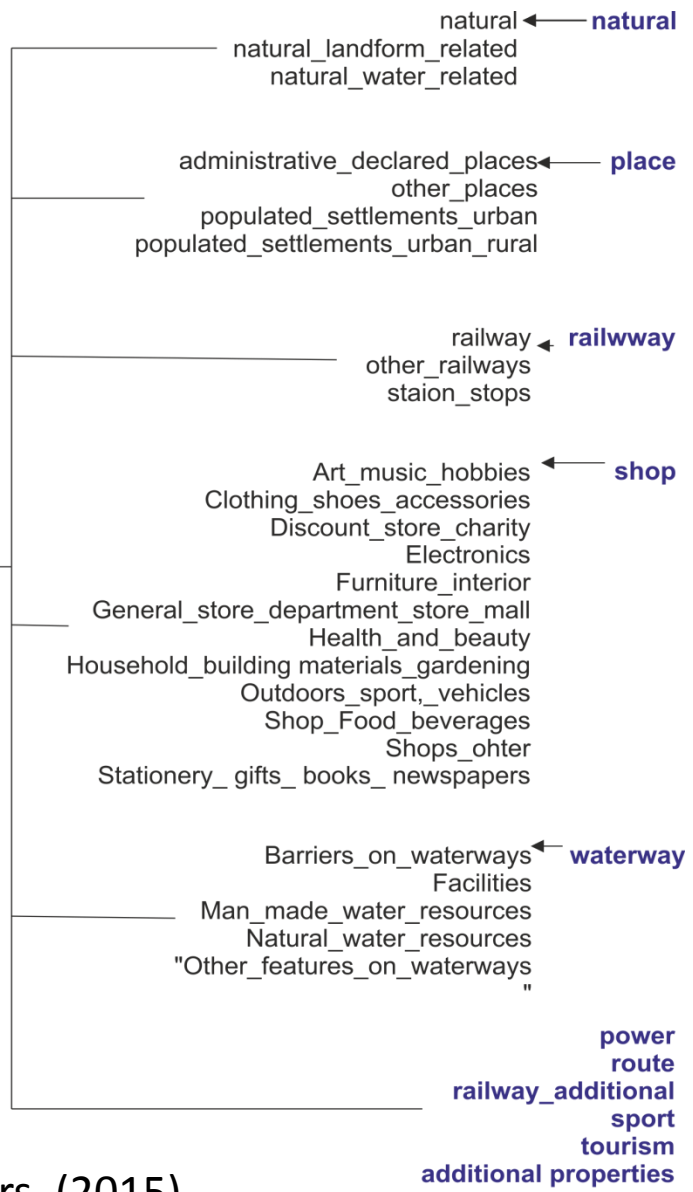
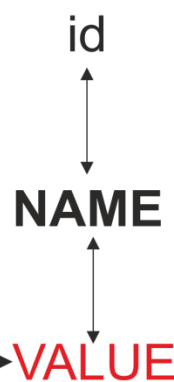
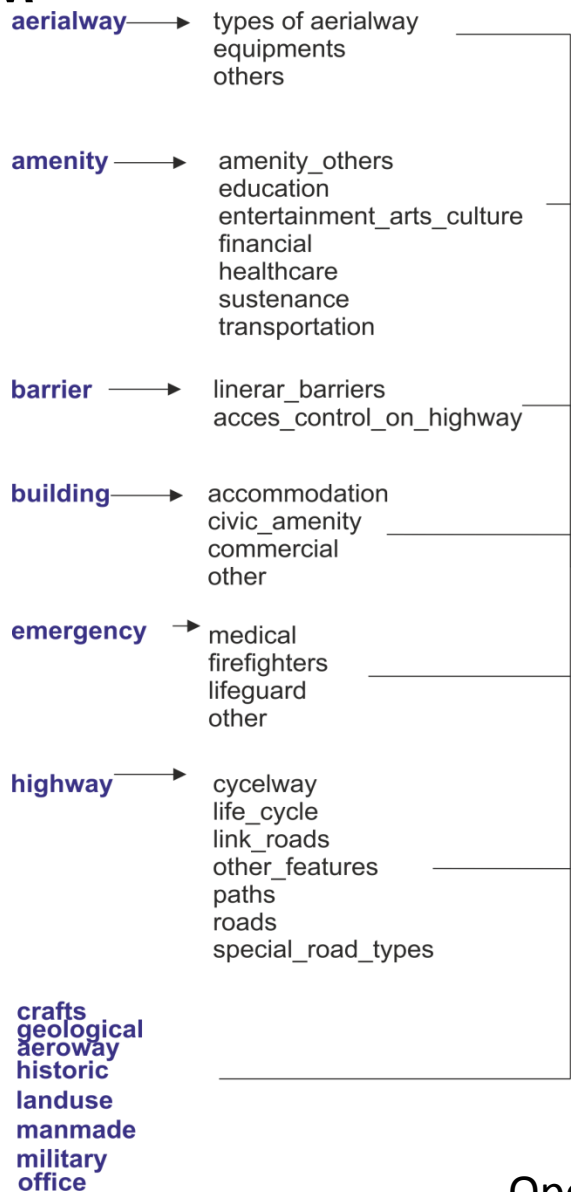
Reportované priestorové údaje	t_resources_category (int)	t_resources_category (var)	t_resources_type (int)	t_resources_type_name (var)	Precondition_value (int)	Precondition_value_name (var)
11) Lokalizácia chránených oblastí (článok 6 a 7)	1	primary	1	natural	1	geomorphological
23a) Biogeografické regióny	1	primary	1	natural	1	geomorphological
24a) Mapy biotopov využívajúce INSPIRE geografický grid systém	1	primary	1	natural	1	geomorphological
25a) Lokality výskytu	1	primary	1	natural	1	geomorphological
23b) Biogeografické regióny	1	primary	1	natural	1	geomorphological
24b) Mapy biotopov využívajúce INSPIRE geografický grid systém	1	primary	1	natural	1	geomorphological
25b) Lokality výskytu	1	primary	1	natural	1	geomorphological
26) Mapy výskytu druhov využívajúce INSPIRE geografický grid systém	1	primary	1	natural	1	geomorphological
19) Monitorovacie stanice	1	primary	1	natural	2	Climate
27) Lokalizácia prevádzkarní	1	primary	1	natural	2	Climate
28) Informácie o uvoľňovaní vybraných znečisťujúcich látok	1	primary	1	natural	2	Climate
29) Lokalizácia priemyselných a poľnohospodárskych prevádzok a zariadení spadajúcich pod smernicu IED, 2010/75/EU	1	primary	1	natural	2	Climate
30) Lokalizácia spaľovní odpadov	1	primary	1	natural	2	Climate
31) Lokalizácia aglomerácií	1	primary	1	natural	2	Climate
32) Lokalizácia komunálnych čistiarní odpadových vôd	1	primary	1	natural	2	Climate
33) Lokalizácia bodov vypúšťania komunálnych odpadových vôd do vodných útvarov (podľa WFD 200/60/EC)	1	primary	1	natural	2	Climate
34) Citlivé oblasti, menej citlivé oblasti a zberné vody	1	primary	1	natural	2	Climate
35) Monitorovacie stanice podľa smernice 91/676/EEC	1	primary	1	natural	2	Climate
36) Zraniteľné oblasti podľa smernice 91/676/EEC	1	primary	1	natural	2	Climate
37) Lokalizácia ostrovov a izolovaných osád na ktoré sa nevzťahuje smernica 1999/31/EC	1	primary	1	natural	2	Climate
38a) Lokalizácia zariadení	1	primary	1	natural	2	Climate
38b) Lokalizácia zariadení	1	primary	1	natural	2	Climate
38c) Lokalizácia zariadení	1	primary	1	natural	2	Climate
39) Lokalizácia podnikov	1	primary	1	natural	2	Climate
40) Lokalizácia vrtov	1	primary	1	natural	2	Climate
41) Lokalizácia plánovaných vrtov	1	primary	1	natural	2	Climate
42) Poľnohospodárske zariadenia ktoré sú príjemcami kalov	1	primary	1	natural	2	Climate
43) Lokalizácia poľnohospodárskych lokalít kde je kal použitý	1	primary	1	natural	2	Climate
44) Lokalizácia zariadení na uskladnenie	1	primary	1	natural	2	Climate

9) Územie vymedzujúce hranice povodí	1	primary	1	natural	3	hydrogeological
9) Kompetentné správy povodí						
10) Lokalizácia vodných útvarov	1	primary	1	natural	3	hydrogeological
12) Monitorovacie stanice vodných útvarov	1	primary	1	natural	3	hydrogeological
13) Oblasti potenciálne významného povodňového rizika	1	primary	1	natural	3	hydrogeological
14) Predbežné hodnotenie povodňového rizika	1	primary	1	natural	3	hydrogeological
15) Mapy povodňového ohrozenia - pozn.: neboli reportované priestorové údaje MPO, ale odkaz na mapový portál	1	primary	1	natural	3	hydrogeological
16) Mapy povodňového rizika - pozn.: neboli reportované priestorové údaje MPR, ale odkaz na mapový portál	1	primary	1	natural	3	hydrogeological
18) Morské regióny a sub-regióny vrátane posudzovacích jednotiek	1	primary	1	natural	3	hydrogeological
20) Veľké zásobované oblasti podľa Smernice 98/83/ES	1	primary	1	natural	3	hydrogeological
21) Malé zásobované oblasti podľa smernice 98/83/ES	1	primary	1	natural	3	hydrogeological
22) Oblasti určené na kúpanie	1	primary	1	natural	3	hydrogeological
1) Zóny hodnotenia a riadenia kvality ovzdušia, Aglomerácie hodnotenia a riadenia kvality ovzdušia	1	primary	2	anthropogenic	4	biogeographical
2) Monitorovacie siete kvality ovzdušia	1	primary	2	anthropogenic	4	biogeographical
3) Monitorovacie stanice kvality ovzdušia	1	primary	2	anthropogenic	4	biogeographical
4) Informácie o kvalite okolitého ovzdušia (teda meranie a modelovanie) súvisiace s monitorovacími stanicami kvality ovzdušia	1	primary	2	anthropogenic	4	biogeographical
6) Aglomerácie	1	primary	2	anthropogenic	4	biogeographical
7) Populácia	1	primary	2	anthropogenic	4	biogeographical
8) Spravované/obmedzené/regulované zóny a jednotky podávajúce správy (strategické hlukové mapy, zóny hlukového obmedzenia)	1	primary	2	anthropogenic	4	biogeographical
17) Správne jednotky a správne územia	1	primary	2	anthropogenic	4	biogeographical
5) Cesty, železničné dráhy a sieť leteckej dopravy	2	secondary	5	general infrastructure	5	public



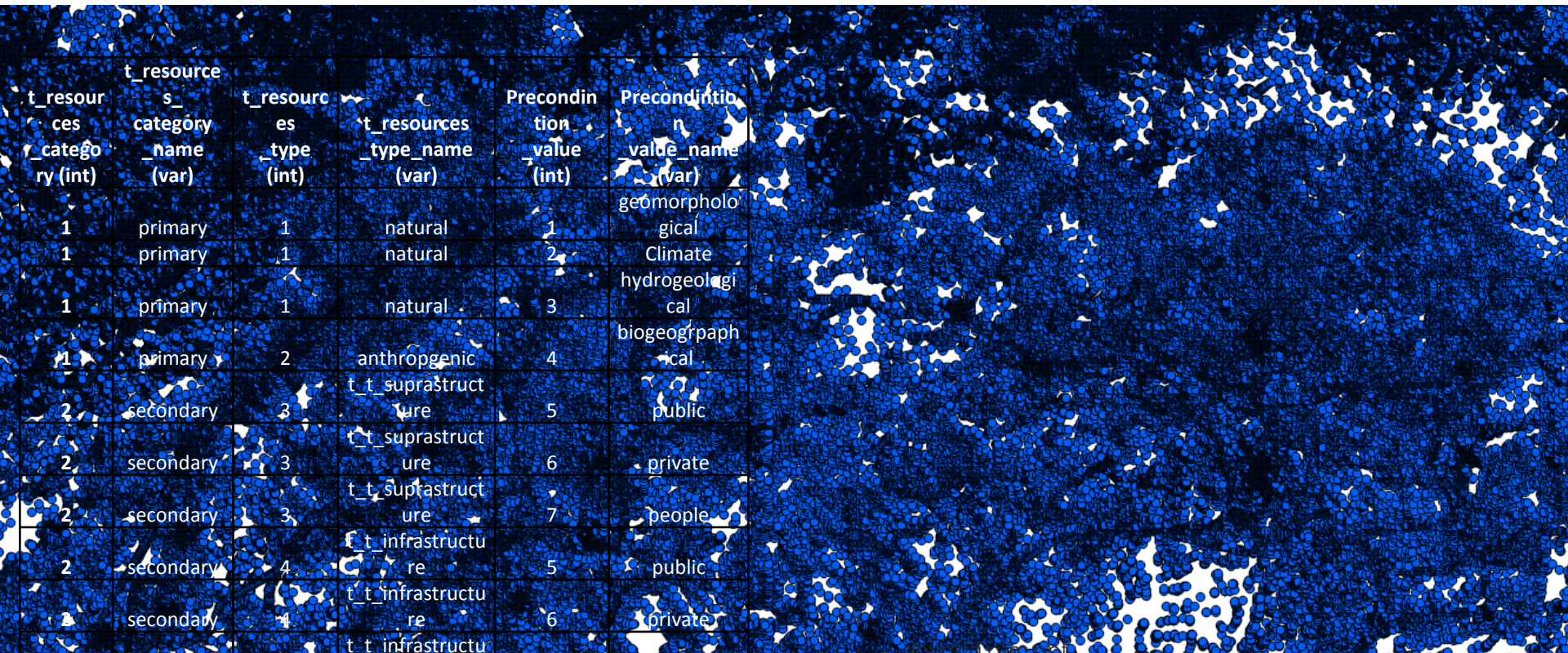
Visualization of PostGis database connection with WMS of Old mining works published by ŠGÚDŠ

OSM



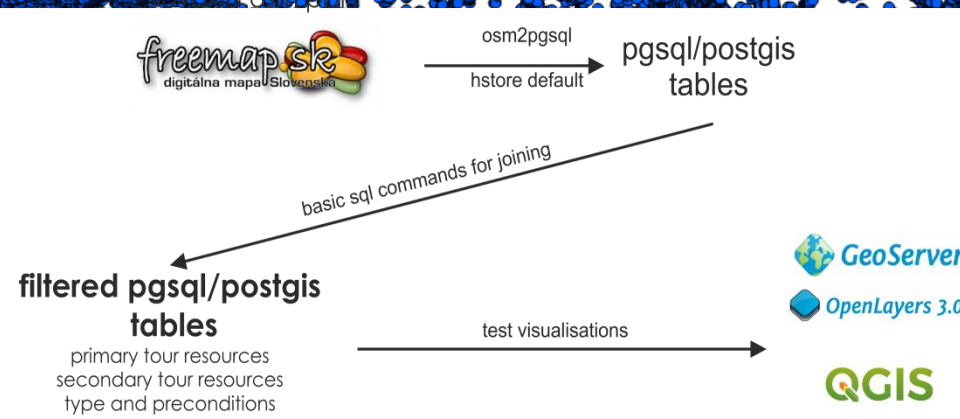
OpenStreetMap contributors. (2015)

OSM



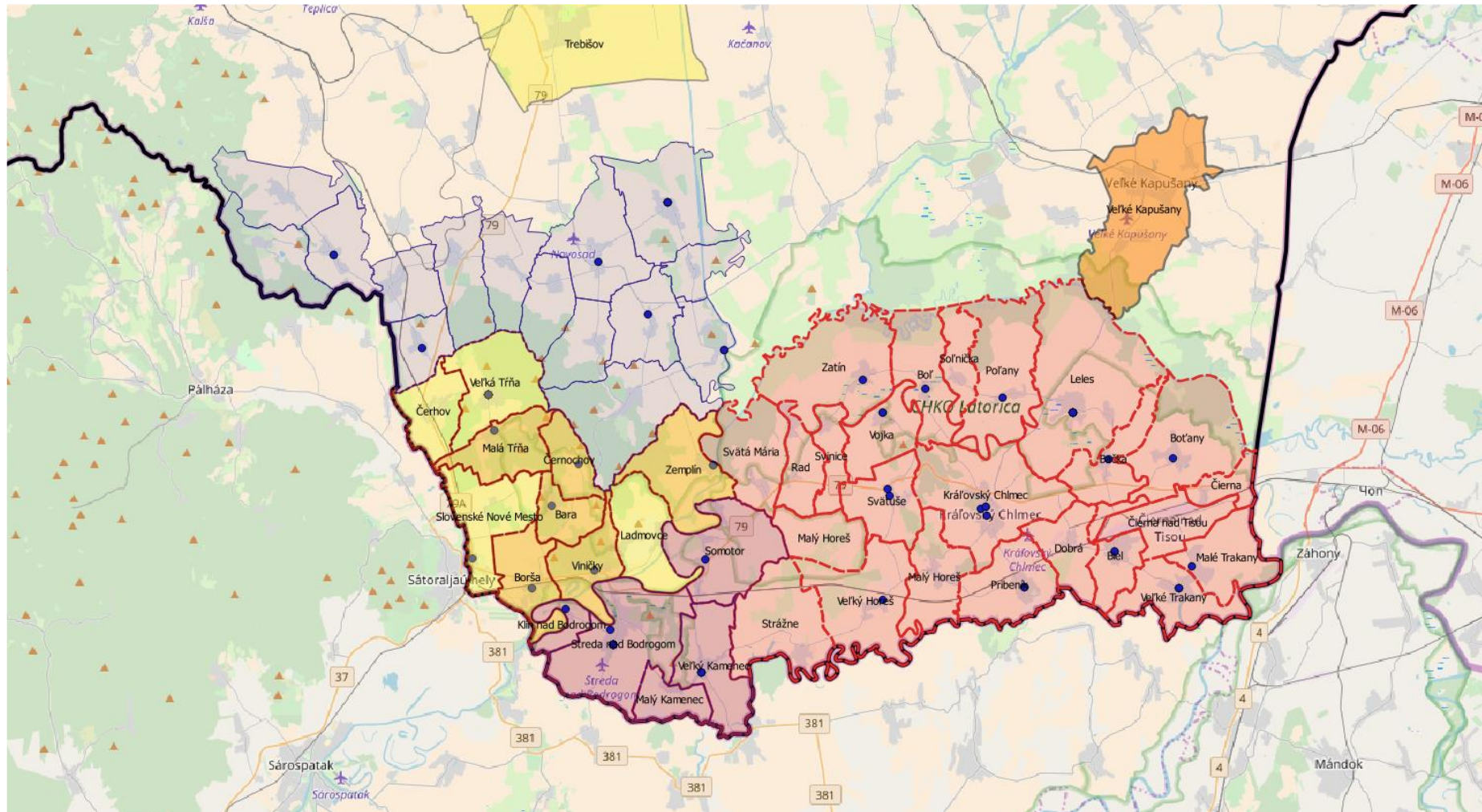
t_resources category (int)	t_resources category _name (var)	t_resources _type (int)	t_resources _type_name (var)	Precondition value (int)	Precondition value_name (var)
1	primary	1	natural	1	geomorphological
1	primary	1	natural	2	Climate
1	primary	1	natural	3	hydrogeological
1	primary	2	anthropogenic	4	biogeographical
2	secondary	3	t_t_suprastructure	5	public
2	secondary	3	t_t_suprastructure	6	private
2	secondary	3	t_t_suprastructure	7	people
2	secondary	4	t_t_infrastructure	5	public
2	secondary	4	t_t_infrastructure	6	private
2	secondary	4	t_t_infrastructure	7	people
2	secondary	5	general infrastructure	5	public
2	secondary	5	general infrastructure	6	private
2	secondary	5	general infrastructure	7	people

OpenStreetMap contributors. (2015)



Mimo INSPIRE

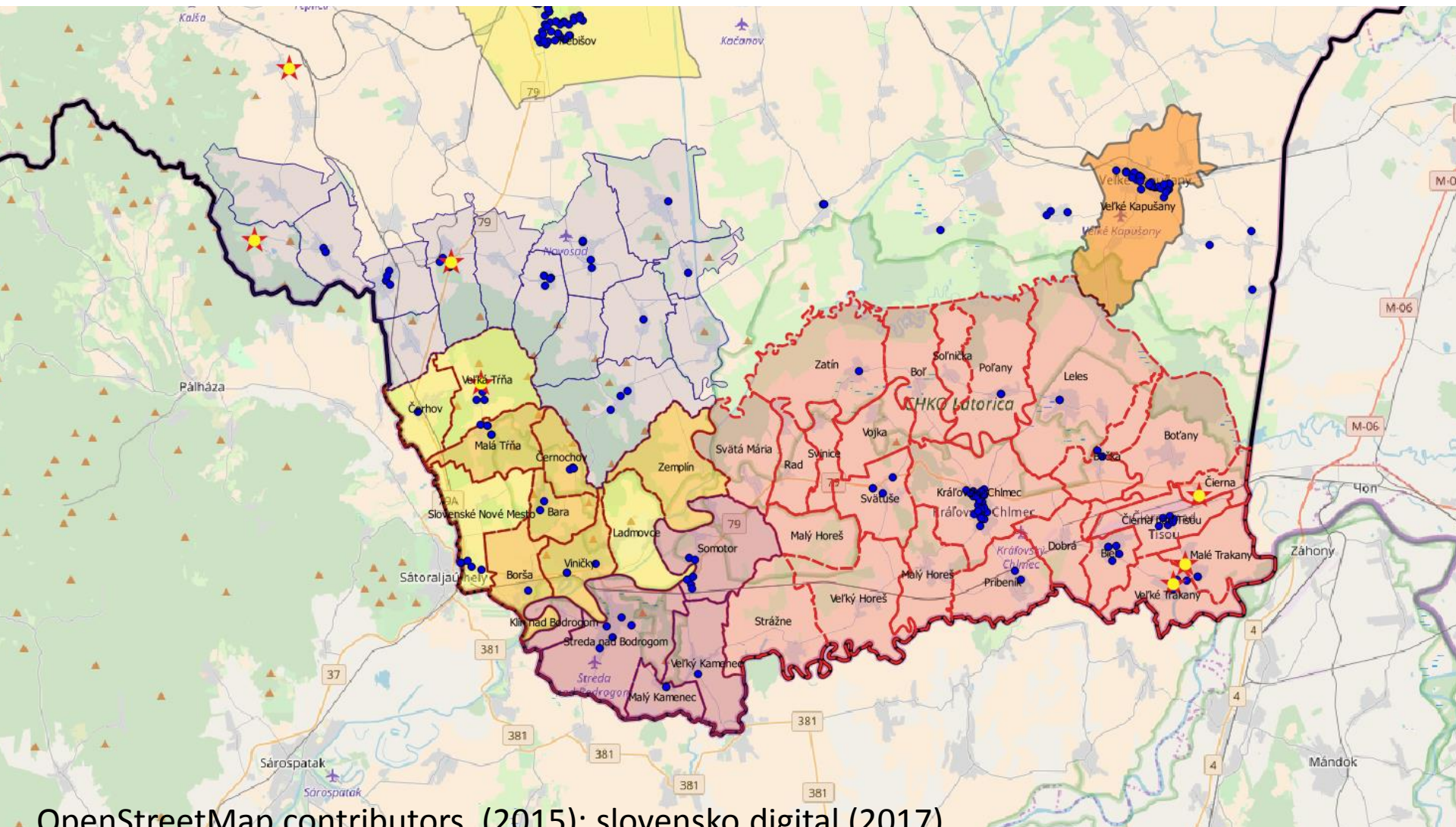
Er. Kultúrne dedičstvo, ruz , rpo – eu postgis tiger gecoder ?



OpenStreetMap contributors. (2015)

Mimo INSPIRE

Er. Kultúrne dedičstvo, ruz , rpo – eu postgis tiger gecoder ? + šúr



OpenStreetMap contributors. (2015); slovensko.digital (2017)

THANK YOU FOR YOUR ATTENTION

csaba.sidor@tuke.sk

dbis.fberg.tuke.sk

**KONFERENCIA: DATA IN DESTINATION MANAGEMENT 2K18
JUNE, KOSICE, SLOVAKIA**

**MORE INFO COMING SOON
AT
DBIS.FBERG.TUKE.SK**