



Čo nového s INSPIRE v rezorte geodézie,
kartografie a katastra SR?



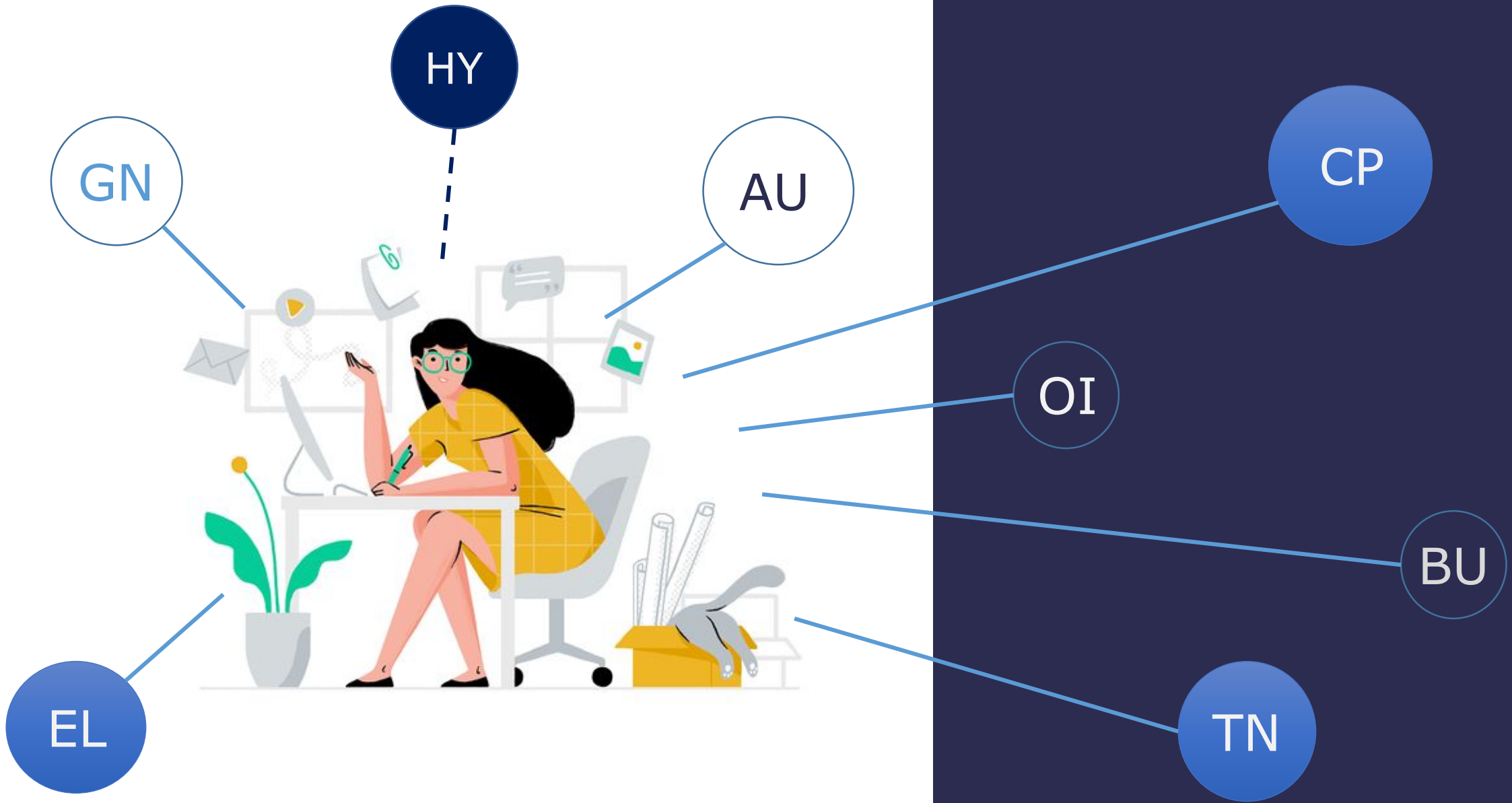
Ing. Kinga Dombiová

Výskumný ústav geodézie a kartografie v Bratislave



INSPIRUJME SE

Štrbské Pleso
8.-9. 10. 2019



Aktualizované a nové INSPIRE služby

- v priebehu mesiaca august/september sa testovali aktualizované zobrazovacie a ukladacie služby pre témy AU, GN, HY a TN;
- pribudla zobrazovacia a ukladacia služba (WFS) pre tému BU;
- pribudli zobrazovacie a ukladacie služby (WCS) pre témy EL a OI;
- po odladení zistených nedostatkov, URL pre tieto služby budú dostupné prostredníctvom metaúdajov alebo na stránkach rezortného geoportálu (<https://www.geoportal.sk/sk/inspire/>);
- služby sú publikované pomocou SW AGS a nadstavby A4I.

The screenshot shows the Geoportál website interface. At the top, there is a navigation bar with the logo and menu items: GEODETICKÉ ZÁKLADY, KATASTER, ZBGIS A ŠMD, ARCHÍV, APLIKÁCIE, SLUŽBY, INSPIRE, and FAQ. A search bar and utility links like 'Prihlásenie', 'Mapa stránok', and 'Textová verzia' are also present. A language selector shows 'SK' and 'EN'. Below the navigation, a 'Podmienky použitia' (Terms of Use) banner is visible with a 'Súhlasím' (I agree) button. The main content area is titled 'Zobrazovacie služby' (Visualization services) and contains a detailed text block explaining the INSPIRE standards and supported services. A sidebar on the left lists various INSPIRE services and links. At the bottom, there is a table listing 'Voľne dostupné zobrazovacie služby podľa INSPIRE:' (Freely available visualization services according to INSPIRE) with columns for service name, URL, and icons for information and XML.

Podmienky použitia

Akékoľvek kopírovanie alebo zverejňovanie celého kartografického diela alebo jeho podstatnej časti bez súhlasu autora, a to aj pre osobnú potrebu a na účel, ktorý nie je priamo alebo nepriamo obchodný, je v zmysle zákona č. 185/2015 Z. z. (autorský zákon) zakázané. Nerešpektovanie tohto zákazu svojvoľným kopírovaním produktov zverejnených na tomto webovom portáli zakladá občianskoprávnu aj trestnoprávnu zodpovednosť protiprávne

Súhlasím

Domov > Inspire > Zobrazovacie služby

INSPIRE

- Zobrazovacie služby
- Ukladacie služby
- Vyhľadávacia služba

★ ODKAZY





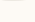










- GKÚ
- Produkty a služby
- SKPOS®
- Katastrálny portál
- ÚGKK SR
- Objednávky
- Mesto/obec
- Účel Geoportálu
- ZBGIS - príručka

Zobrazovacie služby

ÚGKK SR zabezpečuje sprístupnenie referenčných údajov a informácií rezortu aj pomocou elektronických služieb, ktoré spĺňajú požiadavky smernice INSPIRE. Konkrétne pre služby je to podľa **NARIADENIA KOMISIE (ES) č. 976/2009 z 19. októbra 2009**, ktorým sa vykonáva smernica Európskeho parlamentu a Rady 2007/2/ES, pokiaľ ide o sieťové služby. Nižšie sú uvedené služby pre témy poskytované v súlade s týmto nariadením. Niektoré z nižšie uvedených tém sú poskytované aj v súlade s NARIADENÍM KOMISIE (EÚ) č. 1089/2010 z 23. novembra 2010, ktorým sa vykonáva smernica Európskeho parlamentu a Rady 2007/2/ES, pokiaľ ide o interoperabilitu súborov a služieb priestorových údajov. O ktoré témy sa jedná, zistíte z metaúdajov danej témy.

INSPIRE zobrazovacie služby sú realizované službami založenými na OGC štandarde WMS (Web Map Service). Podporované verzie OGC WMS služieb:
WMS 1.3.0
WMS 1.1.1

Voľne dostupné zobrazovacie služby podľa INSPIRE:

Administratívne jednotky (Administrative units)	  
https://zbgisws.skgeodesy.sk/inspire_administrative_units_wms/service.svc/get	
Geografické názvoslovie (Geographical names)	  
https://zbgisws.skgeodesy.sk/inspire_geographical_names_wms/service.svc/get	
Hydrografia (Hydrography)	  
https://zbgisws.skgeodesy.sk/inspire_hydrography_wms/service.svc/get	
Dopravné siete (Transport networks)	  
https://zbgisws.skgeodesy.sk/inspire_transport_networks_wms/service.svc/get	
Katastrálna mapa (Cadastral map)	  
https://inspire.skgeodesy.sk/eskn/rest/services/INSPIREWMS/kn_wms_inspire/MapServer/exts/InspireView/service	

Kontrola mapovania objektov v mapovacích tabuľkách

Chyby	Aktuálny stav
problémy s MULTIGeometriou	upraviť na úrovni zdrojových údajov ZBGIS®
GN (WFS) – NamedPlace- nezobrazujú sa elementy <gn:mostDetailedViewingResolution> a <gn:leastDetailedViewingResolution>	problém pretrváva
AU (WFS) – AdministrativeBoundary – elementy <au:admUnit> sa vyplňajú nekorektným identifikátorom, ktorý je odkaz na číselník	vo verzii ArcGIS 10.6.1 funguje korektne
AU (WFS) – AdministrativeUnit – elementy language, nativeness, nameStatus, sourceOfName nie sú vyplnené	problém pretrváva
HY (WFS) – nezobrazuje sa element <hy-p:levelOfDetail>	problém pretrváva
HY (WFS) – pri dopytovaní vrstiev hy-p:StandingWater a hy-p:Watercourse služba vracia chybu	vo verzii ArcGIS 10.6.1 funguje korektne
Zmena definície CRS v INSPIRE download service z tvaru "urn:ogc:def:crs:EPSG::4258" na tvar http://www.opengis.net/def/crs/EPSG/0/4258	vo verzii ArcGIS 10.6.1 je už správna definícia
HY (WFS)– WaterCourseLinkSequence – element net:link nemá vyplnené ID (je tam iba znak „/“)	vo verzii ArcGIS 10.6.1 funguje korektne
HY (WFS – WMS) – PhysicalWaters.ManMadeObject. Embankment – problém s názvom vrstvy, služba sa tvári, ako keby ju nepoznala – vrstva sa nedá identifikovať	problém pretrváva
HY (WFS) – Crossing – element hy-p:type	OK
HY (WFS) – Wetland – A41 poskytuje atribút localType iným spôsobom <hy-p:localType xsi:nil="true" gco:nilReason=""/> . V DB má atribút hodnotu „unpopulated“.	problém pretrváva
TN (WFS) – Road – pri dopytovaní služba vracia chybu	vo verzii ArcGIS 10.6.1 funguje korektne
TN (WFS) – RoadServiceArea – trieda nevracia všetky objekty	zistuje sa príčina problému

```

<wfs:FeatureCollection xmlns:ad="http://inspire.ec.europa.eu/schemas/ad/4.0" xmlns:au="http://inspire.ec.europa.eu/schemas/au/4.0" xmlns:base="http://inspire.ec.europa.eu/schemas/bu-core2d/4.0" xmlns:bu-core2d="http://inspire.ec.europa.eu/schemas/bu-core2d/4.0" xmlns:cp="http://inspire.ec.europa.eu/schemas/cp/4.0" xmlns:gn="http://inspire.ec.europa.eu/schemas/gn/3.0" xmlns:mu="http://inspire.ec.europa.eu/schemas/mu/3.0" xmlns:net="http://inspire.ec.europa.eu/schemas/net/4.0" xmlns:ps="http://inspire.ec.europa.eu/schemas/ps/4.0" xmlns:ro="http://inspire.ec.europa.eu/schemas/ro/4.0" xmlns:tn-no/4.0" xmlns:tn-w="http://inspire.ec.europa.eu/schemas/tn-w/4.0" xmlns:tn="http://inspire.ec.europa.eu/schemas/tn/4.0" xmlns:swe="http://www.opengis.net/swe/2.0" xmlns:wfs="http://www.opengis.net/wfs/2.0" xmlns:w3.org="http://www.w3.org/1999/xlink" xmlns:xsi="http://www.w3.org/2001/XMLSchema-instance" xsi:nil="true" nilReason="unknown"/>
<wfs:member>
  <gn:NamedPlace gml:id="gnNamedPlaceP.1">
    <gml:identifier codeSpace="http://inspire.jrc.ec.europa.eu/ids">
      https://test-zbgisws.skgeodesy.sk/inspire_geographical_names_wfs/service.svc/get?SERVICE=WFS&VERSION=2.0.0&REQUEST=GetFeature&STOREDQUERY=
    </gml:identifier>
    <gn:beginLifespanVersion>2016-05-16T12:12:07Z</gn:beginLifespanVersion>
    <gn:endLifespanVersion xsi:nil="true" nilReason="unknown"/>
    <gn:geometry>
      <gml:Point gml:id="gnNamedPlaceP_IFCID.1_SHAPE_Geom_0" srsName="http://www.opengis.net/def/crs/EPSG/0/4258" srsDimension="2">
        <gml:pos>48.330883873000 18.734913104000</gml:pos>
      </gml:Point>
    </gn:geometry>
    <gn:inspireId>
      <base:Identifier>
        <base:localId>AS95C278-3DE0-4E03-A1AD-336E11045045</base:localId>
        <base:namespace>SK.ZBGIS.GN.</base:namespace>
        <base:versionId>20190926T08:31:35</base:versionId>
      </base:Identifier>
    </gn:inspireId>
    <gn:localType>
      <gmd:LocalisedCharacterString locale="https://test-zbgisws.skgeodesy.sk/rest/directories/arcgisforinspire/schema/PT_Locale.xml">pole</gmd:LocalisedCharacterString>
    </gn:localType>
    <gn:name>
      <gn:GeographicalName>
        <gn:language>SLK</gn:language>
        <gn:nativeness xlink:href="http://inspire.ec.europa.eu/codelist/NativenessValue/endoronym" xlink:title="endoronym"/>
        <gn:nameStatus xlink:href="http://inspire.ec.europa.eu/codelist/NameStatusValue/standardised" xlink:title="standardised"/>
        <gn:sourceOfName>GK</gn:sourceOfName>
        <gn:pronunciation xsi:nil="true" nilReason="unknown"/>
      </gn:GeographicalName>
      <gn:spelling>
        <gn:SpellingOfName>
          <gn:text>Pri Myšpotoku</gn:text>
          <gn:script>LATN</gn:script>
          <gn:transliterationScheme xsi:nil="true" nilReason="unknown"/>
        </gn:SpellingOfName>
      </gn:spelling>
      <gn:grammaticalGender xsi:nil="true" nilReason="unknown"/>
      <gn:grammaticalNumber xsi:nil="true" nilReason="unknown"/>
    </gn:GeographicalName>
    <gn:relatedSpatialObject xsi:nil="true" nilReason="unknown"/>
    <gn:type xlink:href="http://inspire.ec.europa.eu/codelist/NamedPlaceTypeValue/landcover" xlink:title="landcover"/>
  </gn:NamedPlace>
</wfs:member>
</wfs:FeatureCollection>
  
```

The screenshot shows the ArcGIS interface. On the left, the 'Layers' panel displays a tree structure under 'INSPIRE View Service - Hydrography'. The 'Man-made Object - Embankment' layer is selected. On the right, the 'Identify' window is open, showing a list of features identified from the selected layer. The 'Embankment' feature is highlighted in blue. A red arrow points from the text 'Embankment' in the table to this feature in the Identify window.

Kontrola mapovania objektov v mapovacích tabuľkách

Nové chyby	Aktuálny stav
AU (WFS) – načítajú sa polygóny iba pre Bratislavský kraj	v riešení s ArcGEO
GN (WFS) – pri identifikácii sa nezobrazujú geografické názvy	pravdepodobne chyba softvéru
HY – Sluice – má sa vypustiť kvôli rozpore v definícii (INSPIRE vs. ZBGIS) – vyplýva z medzirezortných stretnutí – téma HY	-
V triede objektov „hy-p:Watercourse“ máme 94084 objektov. https://test-zbgisws.skgeodesy.sk/inspire_hydrography_wfs/service.svc/get?SERVICE=WFS&REQUEST=GetFeature&VERSION=2.0.0&RESULTTYPE=hits&namespaces=xmIns%28hy-p%2Chttp%3A%2F%2Finspire.ec.europa.eu%2Fschemas%2Fhy-p%2F4.0%29&TYPENAMES=hy-p:Watercourse 93345 záznamov je v tabuľke hypSurfaceWaterL 739 záznamov sa nachádza v tabuľke hypSurfaceWaterS	služba nevracia objekty z tabuľky hypSurfaceWaterS. Služba poskytuje objekty iba z tabuľky hypSurfaceWaterL

Identify

Identify from: <Top-most layer>

NamedPlace Point

Location: 20,433987 48,630866 Decimal Degrees

Field	Value
mostDetailedViewingResolution_MD_Resolution_distance_Distance_uo	<null>
name__GeographicalName_language	<null>
name__GeographicalName_language_niReason	<null>
name__GeographicalName_language_xsi_nil	<null>
name__GeographicalName_nativeness_owns	<null>
name__GeographicalName_nativeness_niReason	<null>
name__GeographicalName_nativeness_gml_remoteSchema	<null>
name__GeographicalName_nativeness_xlink_href	<null>
name__GeographicalName_nativeness_xlink_title	<null>
name__GeographicalName_nativeness_xsi_nil	<null>
name__GeographicalName_namesStatus_owns	<null>
name__GeographicalName_namesStatus_niReason	<null>
name__GeographicalName_namesStatus_gml_remoteSchema	<null>
name__GeographicalName_namesStatus_xlink_href	<null>
name__GeographicalName_namesStatus_xlink_title	<null>
name__GeographicalName_namesStatus_xsi_nil	<null>
name__GeographicalName_sourceOfName	<null>
name__GeographicalName_sourceOfName_niReason	<null>
name__GeographicalName_sourceOfName_xsi_nil	<null>
name__GeographicalName_pronunciation_niReason	<null>
name__GeographicalName_pronunciation_xsi_nil	<null>
name__GeographicalName_pronunciation_PronunciationOfName_pronun	<null>
name__GeographicalName_pronunciation_PronunciationOfName_pron00	<null>
name__GeographicalName_pronunciation_PronunciationOfName_pron01	<null>
name__GeographicalName_pronunciation_PronunciationOfName_pron02	<null>
name__GeographicalName_pronunciation_PronunciationOfName_pron03	<null>
name__GeographicalName_pronunciation_PronunciationOfName_pron04	<null>
name__GeographicalName_spelling__SpellingOfName_text	<null>
name__GeographicalName_spelling__SpellingOfName_script	<null>
name__GeographicalName_spelling__SpellingOfName_script_niReason	<null>
name__GeographicalName_spelling__SpellingOfName_script_xsi_nil	<null>
name__GeographicalName_spelling__SpellingOfName_transliteration0	<null>
name__GeographicalName_spelling__SpellingOfName_transliteration100	<null>
name__GeographicalName_spelling__SpellingOfName_transliteration101	<null>
name__GeographicalName_spelling__SpellingOfName_owns	<null>
name__GeographicalName_grammaticalGender_owns	<null>
name__GeographicalName_grammaticalGender_niReason	<null>
name__GeographicalName_grammaticalGender_gml_remoteSchema	<null>
name__GeographicalName_grammaticalGender_xlink_href	<null>
name__GeographicalName_grammaticalGender_xlink_title	<null>
name__GeographicalName_grammaticalGender_xsi_nil	<null>
name__GeographicalName_grammaticalNumber_owns	<null>
name__GeographicalName_grammaticalNumber_niReason	<null>
name__GeographicalName_grammaticalNumber_gml_remoteSchema	<null>
name__GeographicalName_grammaticalNumber_xlink_href	<null>
name__GeographicalName_grammaticalNumber_xlink_title	<null>
name__GeographicalName_grammaticalNumber_xsi_nil	<null>
relatedSpatialObject__niReason	<null>

Identified 1 feature

Table Of Contents

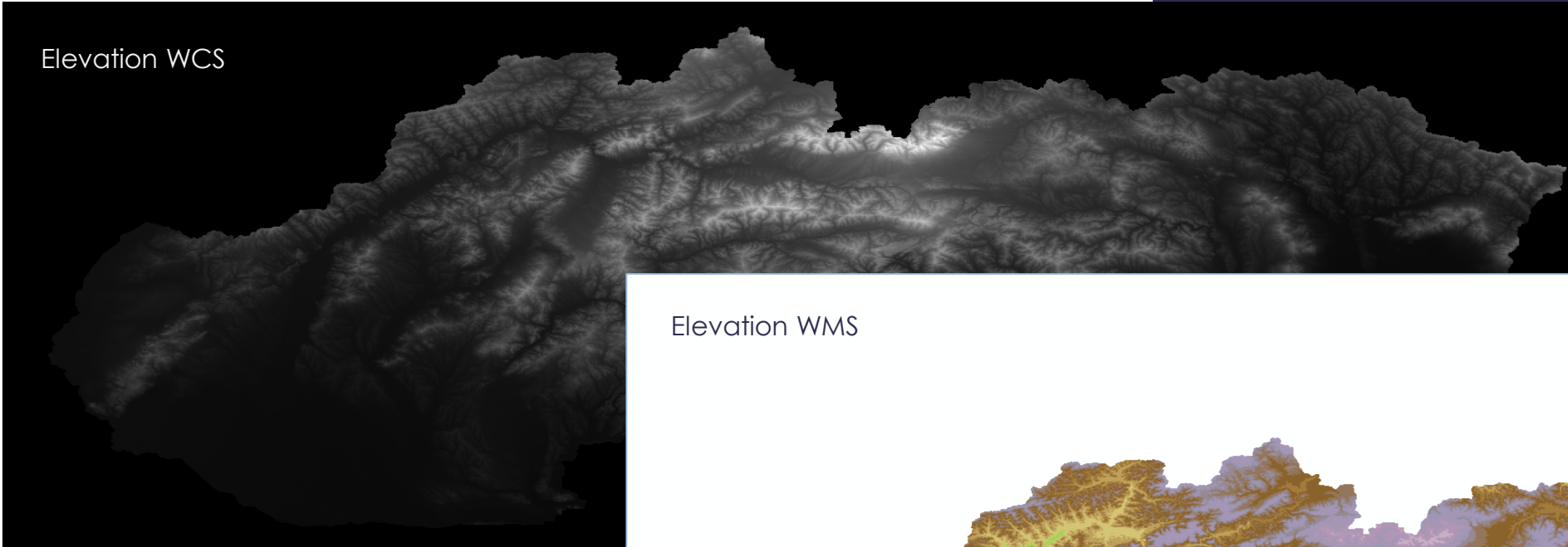
Layers

- AdministrativeBoundary
- AdministrativeUnit Point
- AdministrativeUnit Polygon

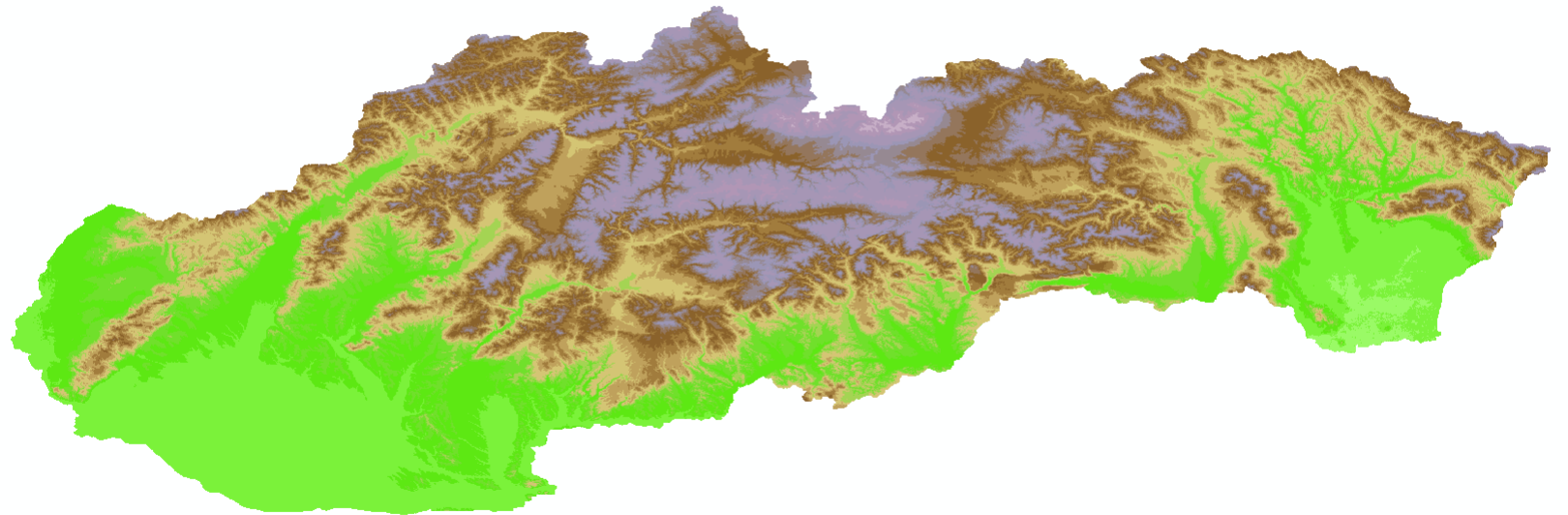
- Služby sa testovali v prostredí:
 - ArcGIS Desktop (10.5 a 10.6.1)
 - QGIS – v novších verziách sa nepodarilo pripojiť WFS služby, iba vo verzii 2.18.13 pomocou plugin-u WFS 2.0 client

- Elevation a Orthoimagery
A4I v súčasnosti nepodporuje tieto dve témy, a z tohto dôvodu sa implementovali klasickou WCS službou.

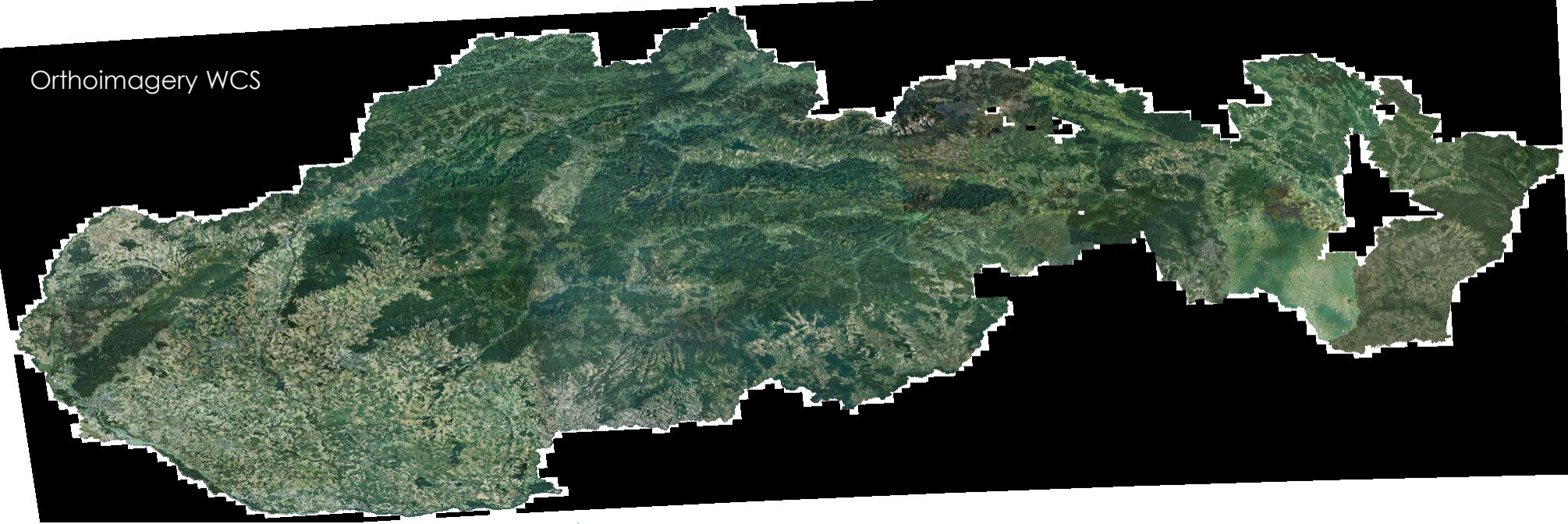
Elevation WCS



Elevation WMS



Orthoimagery WCS



Orthoimagery WMS



ETF Validácia

- Validácia voči INSPIRE pomocou (budúceho) referenčného validátora - INSPIRE validator
- WFS AU
 - The dataset has 1 feature(s) with errors for this assertion. XML document 'AU_Boundary.gml', AdministrativeBoundary 'auAdmBoundaryL.3015': The feature does not correspond to an edge in the topological structure formed by the complete boundary graph of all AdministrativeUnit features. It is not on the boundary of any AdministrativeUnit in the dataset. (Conformance Class 'Data consistency, Administrative Units)
- WFS GN
 - The dataset has 1 feature(s) with errors for this assertion. XML document 'GN_NamedPlace.gml', NamedPlace 'gnNamedPlaceP.1': The following properties of the feature have an empty value: **localId, sourceOfName**. While this is valid against the XML schema, this is not valid according to the GML model. Please correct the process that generates the GML documents. (Conformance class: Application schema, Geographical Names)
- WFS HY
 - OK - prípadné manuálne kontroly
- WFS TN
 - väčšina testovacích prípadov skončila neúspešne kvôli prekročeniu časového limitu – XML document 'TN_CablewayLink.gml': The processing of the file failed due to a timeout. Error description: **The timeout was exceeded**. (Conformance class: Application schema, Cable Transport Networks)

```
<gn:name>
  <gn:GeographicalName>
    <gn:language>SLK</gn:language>
    <gn:nativeness xsi:nil="true" nilReason="unknown"/>
    <gn:nameStatus xlink:href="http://inspire.ec.europa.eu/codelist/NameStatusValue/standardi
    <gn:sourceOfName/>
    <gn:pronunciation xsi:nil="true" nilReason="unknown"/>
  <gn:spelling>
    <gn:SpellingOfName>
      <gn:text>Malinovec</gn:text>
      <gn:script>LATN</gn:script>
      <gn:transliterationScheme xsi:nil="true" nilReason="unknown"/>
    </gn:SpellingOfName>
  </gn:spelling>
</gn:GeographicalName>
</gn:name>
```

```
</gn:geometry>
<gn:inspireId>
  <base:Identifier>
    <base:localId/>
    <base:namespace>SK.ZBGIS.GN.</base:namespace>
    <base:versionId>20190530T09:50:23</base:versionId>
  </base:Identifier>
</gn:inspireId>
```


ETF Validácia

- WFS BU

- The dataset has 1 feature(s) with errors for this assertion. XML document 'get.xml', Building 'BuildingP.51799': The following properties of the feature have an empty value: value, **value**, **buildingNature**, **currentUse**. While this is valid against the XML schema, this is not valid according to the GML model. Please correct the process that generates the GML documents - **v GML sú všetky tri vymenované atribúty vyplnené, validátor aj tak hlási chybu (pravdepodobne to bude chyba ETF validátora)**

```
<bu-base:endLifespanVersion xsi:nil="true" nilReason="unpopulated"/>
<bu-base:externalReference xsi:nil="true" nilReason="unpopulated"/>
▼<bu-base:heightAboveGround>
  ▼<bu-base:HeightAboveGround>
    <bu-base:heightReference xlink:href="http://inspire.ec.europa.eu/codeList/ElevationReferenceValue" xlink:title="top of construction"/>
    <bu-base:lowReference xlink:href="http://inspire.ec.europa.eu/codeList/ElevationReferenceValue" xlink:title="lowest ground point"/>
    <bu-base:status xlink:href="http://inspire.ec.europa.eu/codeList/HeightStatusValue" xlink:title="measured"/>
    <bu-base:value uom="m">42</bu-base:value>
  </bu-base:HeightAboveGround>
</bu-base:heightAboveGround>
▼<bu-base:heightAboveGround>
```

```
<gn:orthorectification nilReason="other:unpopulated" xsi:nil="true"/>
▼<gn:spelling>
  ▼<gn:SpellingOfName>
    <gn:text/>
    <gn:script nilReason="other:unpopulated" xsi:nil="true"/>
    <gn:transliterationScheme nilReason="other:unpopulated" xsi:nil="true"/>
  </gn:SpellingOfName>
</gn:spelling>
<gn:grammaticalGender xsi:nil="true" nilReason="other:unpopulated"/>
<gn:grammaticalNumber xsi:nil="true" nilReason="other:unpopulated"/>
</gn:GeographicalName>
</bu-base:name>
<bu-base:buildingNature xlink:title="tower"/>
▼<bu-base:currentUse>
  ▼<bu-base:CurrentUse>
    <bu-base:currentUse xlink:title="industrial"/>
    <bu-base:percentage xsi:nil="true" nilReason="unpopulated"/>
  </bu-base:CurrentUse>
</bu-base:currentUse>
<bu-base:numberOfDwellings xsi:nil="true" nilReason="unknown"/>
<bu-base:numberOfBuildingUnits xsi:nil="true" nilReason="unknown"/>
<bu-base:numberOfFloorsAboveGround xsi:nil="true" nilReason="unknown"/>
<bu-base:parts xsi:nil="true" nilReason="unknown"/>
```

- The dataset has 1 feature(s) with errors for this assertion. XML document 'BU_Building2D.gml', Building 'BuildingP.51799': The following properties of the feature have a nil value with an unexpected reason value: conditionOfConstruction, **endLifespanVersion**, **externalReference**, **name**. The nilReason values are: unpopulated. The nilReason values should either be a URI from the INSPIRE registry (see <http://inspire.ec.europa.eu/codeList/VoidReasonValue>) or from the pre-defined GML values ('unknown', 'other:unpopulated', or 'withheld'). This is an error in the process that writes the INSPIRE GML documents.

```
<bu-base:dateOfRenovation>
  ▼<bu-base:DateOfEvent>
    <bu-base:anyPoint xsi:nil="true" nilReason="unpopulated"/>
    <bu-base:beginning xsi:nil="true" nilReason="unpopulated"/>
    <bu-base:end xsi:nil="true" nilReason="unpopulated"/>
  </bu-base:DateOfEvent>
</bu-base:dateOfRenovation>
<bu-base:elevation xsi:nil="true" nilReason="unknown"/>
<bu-base:endLifespanVersion xsi:nil="true" nilReason="unpopulated"/>
<bu-base:externalReference xsi:nil="true" nilReason="unpopulated"/>
▼<bu-base:heightAboveGround>
  ▼<bu-base:HeightAboveGround>
    <bu-base:heightReference xlink:href="http://inspire.ec.europa.eu/codeList/ElevationReferenceValue" xlink:title="top of construction"/>
    <bu-base:lowReference xlink:href="http://inspire.ec.europa.eu/codeList/ElevationReferenceValue" xlink:title="lowest ground point"/>
    <bu-base:status xlink:href="http://inspire.ec.europa.eu/codeList/HeightStatusValue" xlink:title="measured"/>
    <bu-base:value uom="m">42</bu-base:value>
  </bu-base:HeightAboveGround>
</bu-base:heightAboveGround>
▼<bu-base:heightAboveGround>
```

ETF Validácia

- Validácia všetkých WMS služieb skončila neúspešne...

Test run on 10:11 - 16.09.2019 with test suite Conformance Class: View Service - WMS

Report URI	Link				
Status	Failed				
Started	16/09/2019 08:11:37 GMT				
Duration	1 min 15 s				
Report version	2.1.0-b181101				
Log URI	Link				

	Total	Count	Skipped	Failed	Warnings	Manual
Test suites	1	0	1	0	0	0
Test modules	4	0	4	0	0	0
Test cases	62	1	44	0	6	6
Test steps	225	0	80	0	6	6
Assertions	123	0	1	0	6	6

Show All Only failed Only manual

Level of detail All details Less information Simplified

Parameters

Test object: INSPIRE View Service - Administrative Units

Log path: Conformance Class: View Service - WMS

```
16.09.2019 08:11:35 - Preparing Test Run Test run on 10:11 - 16.09.2019 with test suite Conformance Class: View Service - WMS (initiated Mon Sep 16 08:11:35 UTC 2019)
16.09.2019 08:11:35 - Resolving Executable Test Suite dependencies
16.09.2019 08:11:35 - Preparing 1 Test Task:
16.09.2019 08:11:35 - TestTask 1 (756599cb-000b-4f1f-84fa-2535a87ef02e)
16.09.2019 08:11:35 - will perform tests on Test Object 'INSPIRE View Service - Administrative Units' by using Executable Test Suite 'Conformance Class: View Service - WMS (EID: eec9d674-d94b-4d8d-b744-1309c6cae1d2, V: 0.3.11 )'
16.09.2019 08:11:35 - with parameters:
16.09.2019 08:11:35 - etf.testcases = *
16.09.2019 08:11:35 - Test Tasks prepared and ready to be executed. Waiting for the scheduler to start.
16.09.2019 08:11:35 - Setting state to CREATED
16.09.2019 08:11:35 - Changed state from CREATED to INITIALIZING
16.09.2019 08:11:36 - Starting TestRun.490f9a3f-c7ef-4eb8-b5ee-604f45901a97 at 2019-09-16T08:11:37Z
16.09.2019 08:11:37 - Changed state from INITIALIZING to INITIALIZED
16.09.2019 08:11:37 - Project Properties:
16.09.2019 08:11:37 - etf.testcases = *
16.09.2019 08:11:37 - serviceEndpoint - https://test-zbgisws.skgodesy.sk/inspire_administrative_units_wms/service.svc/get?request=GetCapabilities&service=WMS&VERSION=1.3.0
16.09.2019 08:11:37 - username -
16.09.2019 08:11:37 - authUser -
16.09.2019 08:11:37 - authMethod - basic
16.09.2019 08:11:37 - TestRunTask initialized
16.09.2019 08:11:48 ERROR Assertion failed with error 'TR.noMandatoryParameterNotFail'
16.09.2019 08:12:46 ERROR Exception occurred in Test Step: java.lang.NullPointerException
16.09.2019 08:12:46 ERROR Exception occurred in Test Step: java.lang.NullPointerException
16.09.2019 08:12:46 ERROR Exception occurred in Test Step: java.lang.NullPointerException
16.09.2019 08:12:46 ERROR Exception occurred in Test Step: java.lang.NullPointerException
16.09.2019 08:12:46 ERROR Exception occurred in Test Step: java.lang.NullPointerException
16.09.2019 08:12:46 ERROR Exception occurred in Test Step: java.lang.NullPointerException
16.09.2019 08:12:46 ERROR Exception occurred in Test Step: java.lang.NullPointerException
16.09.2019 08:12:46 ERROR Exception occurred in Test Step: java.lang.NullPointerException
16.09.2019 08:12:46 ERROR Exception occurred in Test Step: java.lang.NullPointerException
16.09.2019 08:12:46 ERROR Assertion failed with error 'TR.getMapSupportedFormat'
16.09.2019 08:12:46 ERROR Exception occurred in Test Step: java.lang.NullPointerException
16.09.2019 08:12:46 ERROR Exception occurred in Test Step: java.lang.NullPointerException
16.09.2019 08:12:56 - Releasing resources
16.09.2019 08:12:56 - Changed state from INITIALIZED to RUNNING
16.09.2019 08:12:57 - Duration: 1min
16.09.2019 08:12:57 - TestRun finished
16.09.2019 08:12:57 - Changed state from RUNNING to COMPLETED
```

Conformance Class: View Service - WMS Failed: 4 / 4

Report generated by ETF

Validátor – CZ Geoportál

- Validácia WMS služieb pre témy AU, GN, HY, TN, BU - úspešná
- WMS služba pre tému EL

Validátor metadat a služeb

Typ: Prohlížečská služba

Soubor URL

https://test-zbgisws.skgeodesy.sk/inspire_elevation_wms/service.svc/get?service=wms&request=getcapabilities

Validovat Vyčistit

Výsledek validace

EPSC:102100

- (4.7.a) **Rozsahy**
CRS: 64, EPSG: 4326, EPSG: 4258, EPSG: 5514, EPSG: 102067, EPSG: 3034, EPSG: 3035, EPSG: 3042, EPSG: 3043, EPSG: 3044, EPSG: 3045, EPSG: 3046, EPSG: 3047, EPSG: 3048, EPSG: 3049, EPSG: 3050, EPSG: 3857, EPSG: 25830, EPSG: 25831, EPSG: 25832, EPSG: 25833, EPSG: 25834, EPSG: 25835, EPSG: 25836, EPSG: 25837, EPSG: 25838, EPSG: 102100
- (4.8) **INSPIRE - výchozí Styl**
chybí nebo nevalidní (Layer/StyleName=**inspire_common.DEFAULT**)
- (4.9) **Legenda stylu: default**
https://test-zbgisws.skgeodesy.sk/inspire_elevation_wms/service.svc/get?request=GetLegendGraphic&version=1.3.0&format=image/png&layer=AU_AdministrativeBounda
- (1.5) **Metadata URL (ISO 19115/19119)**
https://zbgisws.skgeodesy.sk/zbgiscsw/service.svc/get?REQUEST=GetRecordById&SERVICE=CSW&VERSION=2.0.2&OUTPUTSCHEMA=NE
- (a) **Dostupnost metadatového záznamu**
NE

prošlo: 23 chyb: 0 výstrah: 2 upozornění: 0 Verze:

11.2.6 Styles for the layer EL.GridCoverage

Style Name	EL.GridCoverage.Default
Default Style	yes
Style Title	Grid Coverage Default Style
Style Abstract	Grid Coverage is symbolized by a coloured raster symbolizer (values in meters).
Symbology	<pre> <sid:NamedLayer> <se:Name>EL.GridCoverage</se:Name> <se:MetadataURL> <se:Name>EL.GridCoverage.Default</se:Name> <se:URL>https://test-zbgisws.skgeodesy.sk/inspire_elevation_wms/service.svc/get?request=GetLegendGraphic&version=1.3.0&format=image/png&layer=AU_AdministrativeBounda </se:MetadataURL> <se:RasterSymbolizer version="1.1.0"> <se:Description> <se:Title>Grid Coverage Default Style</se:Title> <se:Abstract>Grid Coverage is symbolized by a coloured raster symbolizer (values in meters).</se:Abstract> </se:Description> <se:Opacity>1.0</se:Opacity> <se:OverlapBehavior>NVERAGE</se:OverlapBehavior> <se:ColorMap> <se:Categorize fallbackValue="#78c818"> <se:LookupValue>Rasterdata</se:LookupValue> <se:Value>#005CB6</se:Value> <se:Threshold>100</se:Threshold> <se:Value>#28EDD6</se:Value> <se:Threshold>0</se:Threshold> <se:Value>#54F76D</se:Value> <se:Threshold>90</se:Threshold> <se:Value>#9AFA66</se:Value> <se:Threshold>100</se:Threshold> <se:Value>#78F23A</se:Value> <se:Threshold>150</se:Threshold> <se:Value>#5DE813</se:Value> <se:Threshold>200</se:Threshold> <se:Value>#70E02B</se:Value> <se:Threshold>250</se:Threshold> </se:Categorize> </se:ColorMap> </se:RasterSymbolizer> </pre>

Validátor metadat a služeb

Typ: Prohlížečská služba

Soubor URL

https://test-zbgisws.skgeodesy.sk/inspire_administrative_units_wms/service.svc/get?service=wms&request=getcapabilities

Validovat Vyčistit

Výsledek validace

EPSG:102100

- (4.8) **INSPIRE - výchozí Styl**
inspire_common.DEFAULT
- (4.9) **Legenda stylu: inspire_common.DEFAULT**
https://test-zbgisws.skgeodesy.sk/inspire_administrative_units_wms/service.svc/get?request=GetLegendGraphic&version=1.3.0&format=image/png&layer=AU_AdministrativeBounda
- (4.9) **Legenda stylu: default**
https://test-zbgisws.skgeodesy.sk/inspire_administrative_units_wms/service.svc/get?request=GetLegendGraphic&version=1.3.0&format=image/png&layer=AU_AdministrativeBounda
- (1.5) **Metadata URL (ISO 19115/19119)**
https://zbgisws.skgeodesy.sk/zbgiscsw/service.svc/get?REQUEST=GetRecordById&SERVICE=CSW&VERSION=2.0.2&OUTPUTSCHEMA=http://www.w3.org/2003/05/uri-conventions/
- (a) **Dostupnost metadatového záznamu**
OK
- (b) **Typ metadat vrstvy**
dataset

prošlo: 43 chyb: 0 výstrah: 2 upozornění: 0 Verze: 2.2.2, CENIA 1916

```

</MetadataURL>
  <DataURL>
    <Format>application/vnd.ogc.wcs_xml</Format>
    <OnlineResource xmlns:xlink="http://www.w3.org/1999/xlink" xlink:href="https://test-zbgisws.skgeodesy.sk/inspire_administrative_units_wms/service.svc/get?service=wms&request=getcapabilities" </OnlineResource>
  </DataURL>
  <Style>
    <Name>default</Name>
    <Title>Grid Coverage Default Style</Title>
    <LegendURL width="96" height="288">
      <Format>image/png</Format>
      <OnlineResource xmlns:xlink="http://www.w3.org/1999/xlink" xlink:href="https://test-zbgisws.skgeodesy.sk/inspire_administrative_units_wms/service.svc/get?request=GetLegendGraphic&version=1.3.0&format=image/png&layer=AU_AdministrativeBounda" </OnlineResource>
    </LegendURL>
  </Style>
</Layer>
</Layer>
</Capability>
</WMS Capabilities>

```

Validátor – CZ Geoportál

- WMS služba pre tému OI

Validátor metadat a služeb

Typ: Prohlížečská služba

Soubor URL

https://test-zbgiswv.skeodesy.sk/inspire_orthoimagery_wms/service.svc/get?service=wms&request=getcapabilities

Validovat Vyčistit

Výsledek validace

- EPSG:3042, EPSG:3043, EPSG:3044, EPSG:3045, EPSG:3046, EPSG:3047, EPSG:3048, EPSG:3049, EPSG:3050, EPSG:3857, EPSG:25830, EPSG:25831, EPSG:25832, EPSG:25833, EPSG:25834, EPSG:25835, EPSG:25836, EPSG:25837, EPSG:25838, EPSG:102100
- (4.7 a) Rozsahy
CRS:84, EPSG:4326, EPSG:4258, EPSG:5514, EPSG:102067, EPSG:3034, EPSG:3035, EPSG:3042, EPSG:3043, EPSG:3044, EPSG:3045, EPSG:3046, EPSG:3047, EPSG:3048, EPSG:3049, EPSG:3050, EPSG:3857, EPSG:25830, EPSG:25831, EPSG:25832, EPSG:25833, EPSG:25834, EPSG:25835, EPSG:25836, EPSG:25837, EPSG:25838, EPSG:102100
- (4.8) INSPIRE - výchozí Styl chybi nebo nevalidní (Layer/Style(Name=inspire_common.DEFAULT))
- (4.9) Legenda stylu: default
https://test-zbgiswv.skeodesy.sk/inspire_orthoimagery_wms/service.svc/get?request=GetLegendGraphic%26version=1.3.0%26format=image/png%26layer=OI.OrthoimageC...
- (1.5) Metadata URL (ISO 19115/19119)
https://zbgiswv.skeodesy.sk/zbgiscsw/service.svc/get?REQUEST=GetRecordById&SERVICE=CSW&VERSION=2.0.2&OUTPUTSCHEMA=http://www...
- (a) Dostupnost metadatového záznamu OK

11.2.1 Styles for the layer OI.OrthoimageCoverage

Style Name	OI.OrthoimageCoverage.Default
Default Style	yes
Style Title	Orthoimage coverage Default Style
Style Abstract	Orthoimage coverages are rendered as opaque raster data. When coverages overlap in a same layer, the coverage the acquisition time of which is the latest is placed on top.
Symbology	<pre><sid:NamedLayer> <se:Name>OI.OrthoimageCoverage</se:Name> <se:IsDefault> <se:Name>OI.OrthoimageCoverage.Default</se:Name> <sid:IsDefault></sid:IsDefault> </se:IsDefault> <se:CoverageStyle Version="1.1.0"> <se:Description> <se:Title>Orthoimage coverage Default Style</se:Title> <se:Abstract>Orthoimage coverages are rendered as opaque raster data. When coverages overlap in a same layer, the coverage the acquisition time of which is the latest is placed on top. </se:Abstract> </se:Description> </se:CoverageStyle> </sid:NamedLayer></pre>

```
<OnlineResource xmlns:xlink="http://www.w3.org/1999/xlink" xlink:href="https://test-zbgiswv.skeodesy.sk/inspire_orthoimagery_wms/service.svc/get?request=GetLegendGraphic%26version=1.3.0%26format=image/png%26layer=OI.OrthoimageCoverage">
  <DataURL>
    <Format>application/vnd.ogc.wcs_xml</Format>
    <OnlineResource xmlns:xlink="http://www.w3.org/1999/xlink" xlink:href="https://test-zbgiswv.skeodesy.sk/inspire_orthoimagery_wms/service.svc/get?request=GetRecordById&SERVICE=CSW&VERSION=2.0.2&OUTPUTSCHEMA=http://www.opengis.net/def/service/1.0/record/<DataURL>
  </DataURL>
  <Style>
    <Name>default</Name>
    <Title>OI.OrthoimageCoverage</Title>
    <LegendURL width="90" height="72">
      <Format>image/png</Format>
      <OnlineResource xmlns:xlink="http://www.w3.org/1999/xlink" xlink:href="https://test-zbgiswv.skeodesy.sk/inspire_orthoimagery_wms/service.svc/get?request=GetLegendGraphic%26version=1.3.0%26format=image/png%26layer=OI.OrthoimageCoverage">
        <DataURL>
          <Format>application/vnd.ogc.wcs_xml</Format>
          <OnlineResource xmlns:xlink="http://www.w3.org/1999/xlink" xlink:href="https://test-zbgiswv.skeodesy.sk/inspire_orthoimagery_wms/service.svc/get?request=GetRecordById&SERVICE=CSW&VERSION=2.0.2&OUTPUTSCHEMA=http://www.opengis.net/def/service/1.0/record/<DataURL>
        </DataURL>
      </OnlineResource>
    </LegendURL>
  </Style>
</Layer>
</Layer>
```



Metainformačný systém ZBGIS®

- spravovanie metaúdajových záznamov
- zobrazovanie/sprístupňovanie/publikovanie metaúdajových záznamov
- vyhľadávanie metaúdajových záznamov
- prezeranie metaúdajových záznamov katalógovou formou

Balík softvérových modulov obsahuje

- konfigurovateľný geoportál
- mapové rozhranie na prezeranie zdrojov
- integráciu so systémom pre správu obsahu
- konfiguráciu služby extrakcie údajov pre sťahovanie údajov pre zdroje, s voliteľným nastavením rozsahu, projekcie a formátu preberania
- výsledky vyhľadávania zobraziteľné prostredníctvom rozhrania REST pre jednoduché zdieľanie medzi aplikáciami a používateľmi
- CSW Client
- Publish Client
- WMC Client
- moduly na vyhľadávanie v geoportáloch z HTML stránky, Flex prehliadač alebo Silverlight prehliadač

Oproti predošlému MIS **nepodporuje**

- diferenciaciu používateľov podľa prístupových práv
- MDE nepodporuje off-line režim
- šablóny a ETL nie sú dostupné
- paralelnú jazykovú verziu dokumentu
- tlač/export metaúdajov do HTML

Výhody

- opensource riešenie bez potreby nákupu licencií
- kompatibilné so softvérovou radou ESRI ArcGIS
- jednoduché sprístupnenie existujúcich metaúdajov prostredníctvom CS-W



Domov

Metainformačný systém ZBGIS na vyhľadávanie metadátových záznamov o priestorových údajoch a službách ZBGIS a ESKN.

Vyhľadávanie údajov a služieb

Vyhľadať

Úvodná stránka



Metainformačný systém ZBGIS

Služi na vyhľadávanie metadátových záznamov publikovaných pripojeným katalógovým serverom.

Vyhľadávanie

Text:

Vyhľadať

Moje uložené vyhľadávania

[Ďalšie možnosti](#) [Vyčistiť](#)

KEDY

Prienik Iba v rámci

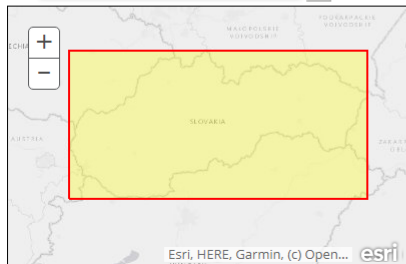
Začiatkový dátum:

Koncový dátum:

KDE

Kdekoľvek Prienik Iba v rámci

Text:



Výsledky 1-1 z 1 záznam(ov)

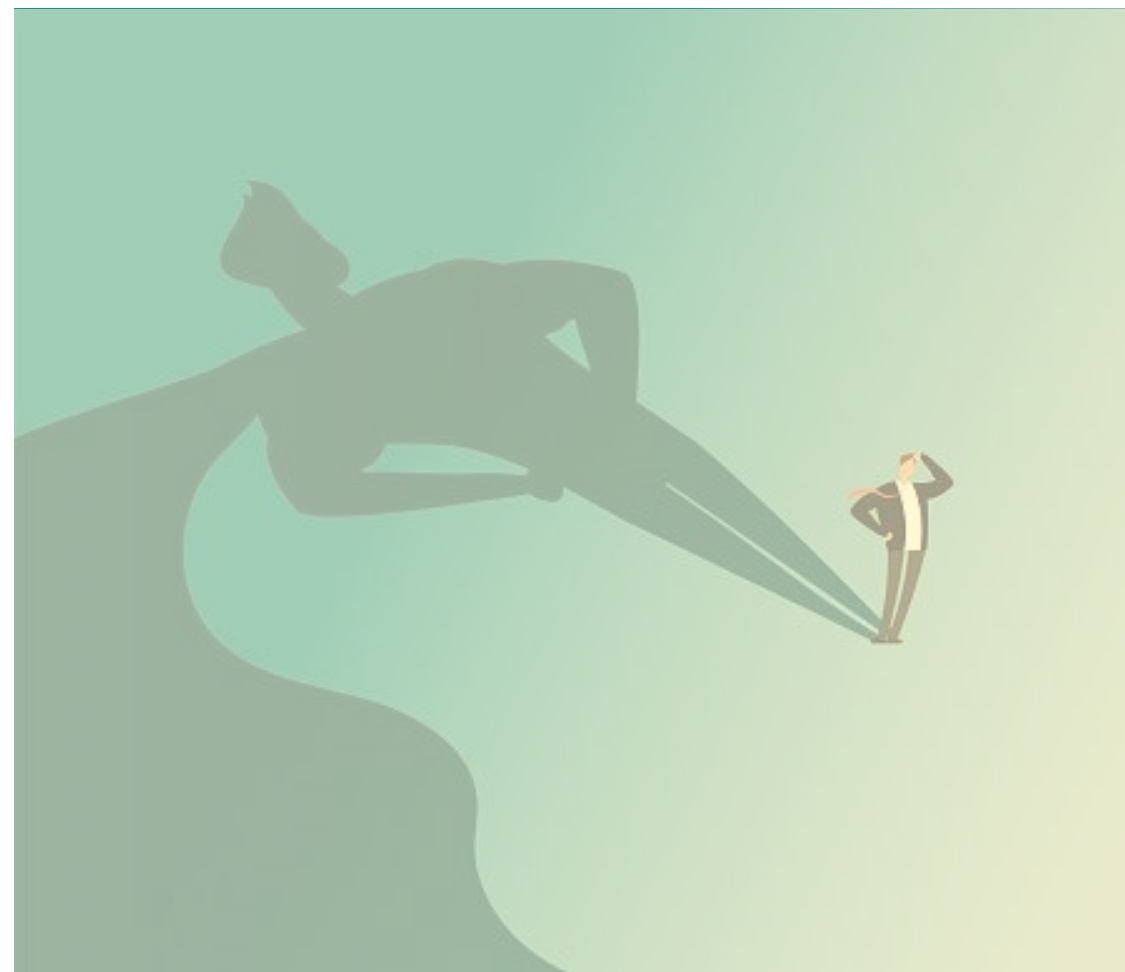
Rozbalit všetko

[Priblížiť sa na výsledky](#) [Priblížiť sa do oblasti vyhľadávania](#)

[INSPIRE - Hydrografia](#)

Zobraziť výsledky cez REST API: [GEORSS](#) [ATOM](#) [HTML](#) [FRAGMENT](#) [KML](#) [JSON](#) [DCAT](#) [CSV](#)

Rozhranie služiacie na vyhľadávanie



Metainformačný systém ZBGIS®

<https://zbgis.skgeodesy.sk/geoportal/>

Ďalšie možnosti

TYP OBSAHU
 Mapové služby

KATEGÓRIA ÚDAJOV

- Obchod a ekonomika
- Kataster nehnuteľností
- Kultúra, spoločnosť a demografia
- Výška
- Životné prostredie a ochrana
- Stavby
- Geológia a geofyzika
- Ľudské zdravie a choroby

UPRAVENÝ DÁTUM
 Začiatok: (YYYY-MM-DD)
 Koniec: (YYYY-MM-DD)

TRIEDIŤ PODĽA
 Relevancia

Špecifikácia možností vyhľadávania



ÚGKK SR
 Metainformačný systém ZBGIS

Domov Vyhľadanie Prezeranie Administrácia

Odhlásiť | Pomoc | O programe | Spätná väzba

Mapa

Prezeranie

Prezeranie klasifikovaných zdrojov

Katalóg

- Typ obsahu
 - Applikácie
 - Clearinghouse
 - Dokumenty
 - Stiahnuteľné dáta
 - Geografické aktivity
 - Geografické služby
 - Mapové služby
 - Mapové súbory
 - Offline dáta
 - Statické mapové obrázky
- ISO kategória

Text: 58 výsledkov

Zobrazujem 1-10 1 2 3 4 5 > Posledný

Zobrazovacia služba WMS - Parcely E (SJTSK aj Web Mercator) - Orto

Webová mapová služba WMS, ktorá zobrazuje údaje KN, konkrétne parcely registra E, v súradnicovom systéme SJTSK aj v zobrazení Web Mercator v inverznom zobrazení, ktoré je vhodné pri použití s ortofotosnímkami.

[URL](#) [Pridať do mapy](#) [Detailný výpis](#) [XML](#)

Zobrazovacia služba WMS - Parcely C (SJTSK aj Web Mercator) - Orto

Webová mapová služba WMS, ktorá zobrazuje údaje KN, konkrétne parcely registra C, v súradnicovom systéme SJTSK aj v zobrazení Web Mercator v inverznom zobrazení, ktoré je vhodné pri použití s ortofotosnímkami.

[URL](#) [Pridať do mapy](#) [Detailný výpis](#) [XML](#)

Zobrazovacia služba WMS - Geografické názvoslovie - Bez atribútov

WMS - Geografické názvoslovie - Bez atribútov je zobrazovacia služba triedy objektov ZBGIS - Geografický názov, ktorá obsahuje názvy nesídlných geografických objektov a špecifických sídelných geografických objektov z územia Slovenskej republiky, ktoré št...

[URL](#) [Detailný výpis](#) [XML](#)

INSPIRE Zobrazovacia služba - Katastrálna parcela_UO

INSPIRE zobrazovacia služba WMS pre tému Katastrálne parcely poskytuje informácie o parcelách registra E dostupných v rámci súboru grafických informácií katastra nehnuteľností. Služba spĺňa technické pokyny pre INSPIRE zobrazovacie služby vo verzii 3.11 a ...

[URL](#) [Pridať do mapy](#) [Detailný výpis](#) [XML](#)

Zobrazovacia služba WMTS - Parcely E v SJTSK - Orto

Webová mapová služba WMTS, ktorá zobrazuje údaje KN, konkrétne parcely registra E, v súradnicovom systéme SJTSK v inverznom zobrazení, ktoré je vhodné pri použití s ortofotosnímkami.

[URL](#) [Pridať do mapy](#) [Detailný výpis](#) [XML](#)

Zobrazovacia služba WMS - Ortofotozázka - Bez atribútov

Prehľadávanie metaúdajov



Editácia metaúdajov



ÚGKK SR
Metainformačný systém ZBGIS

Domov Vyhľadávanie Prezeranie Administrácia

Spravovať Pridať

Metadátový editor

Uložiť ako koncept Uložiť

ZBGIS (údaje)

Metadáta Identifikácia Obsah Distribúcia Kvalita

Identifikácia

Citácia Abstrakt Kontakt Klúčové slová Obmedzenia Zdroj

Názov zdroja
INSPIRE - Geografické názvoslovie

Dátum zdroja
2017-11-23

Dátum
2017-11-23

Typ dátumu
dátum poslednej revízie

Jedinečný identifikátor zdroja

Kód
https://data.gov.sk/set/rpi/da/17316219/SK_UGKK_ZBGIS_INSPIRE_GN

* Tučnými a šikmými písmami sú označené povinné polia

Správa metaúdajov



ÚGKK SR
Metainformačný systém ZBGIS

Domov Vyhľadávanie Prezeranie Administrácia

Odhlásiť Pomoc O programe Spätná väzba

Spravovať Pridať

Spravovať zdroje

Názov dokumentu:

UUID dokumentu:

UUID stránky:

Vlastník dokumentu: Akýkoľvek

Stav schválenia: Akýkoľvek Metóda publikovania: Akákoľvek Typ protokolu: Akýkoľvek

Dátum aktualizácie medzi: ... a ... (YYYY-MM-DD)

Vyhľadať

Pre vybrané záznamy: Prevod vlastníctva Nový vlastník: kinga.domblova Vykonať akciu

Výsledky 1-50 z 115 záznam(ov) 1 2 3 >

Akcia	Názov	Vlastník	Status	Metóda	Dátum
	LIDAR - DMP v 1.0 (LOT05 - Trnava)	lubica.buchelova	Koncept	Editor	2019-09-27
	LIDAR - DMR v 5.0 (LOT05 - Trnava)	lubica.buchelova	Koncept	Editor	2019-09-27
	LIDAR - Mražno bodov (LOT05 - Trnava)	lubica.buchelova	Koncept	Editor	2019-09-27
	LIDAR - DMP v 1.0 (LOT19 - Veľká Fatra)	lubica.buchelova	Odoslané	Editor	2019-09-27
	LIDAR - DMR v 5.0 (LOT19 - Veľká Fatra)	lubica.buchelova	Odoslané	Editor	2019-09-27
	LIDAR - Mražno bodov (LOT19 - Veľká Fatra)	lubica.buchelova	Odoslané	Editor	2019-09-27
	LIDAR - DMP v 1.0 (LOT01 - Senica)	lubica.buchelova	Odoslané	Editor	2019-09-27
	LIDAR - DMR v 5.0 (LOT01 - Senica)	lubica.buchelova	Odoslané	Editor	2019-09-27

Mapový prehliadač

ÚGKK SR
Metainformačný systém ZBGIS

Domov | Vyhľadávanie | Prezeranie | Administrácia

Odhlásiť | Pomoc | O programe | Spätne väzba

Mapa

Spravovať [Pridať](#)

Spravovať zdroje

Názov dokumentu:

UUID dokumentu:

UUID stránky:

Vlastník dokumentu: Akýkoľvek

Stav schválenia: Akýkoľvek Metóda publikovania: Akákoľvek Typ protokolu: Akýkoľvek

Dátum aktualizácie medzi: ... a ... (YYYY-MM-DD)

Vyhľadať

Pre vybrané záznamy: Prevod vlastníctva Nový vlastník: kinga.dombiova **Vykonať akciu**

Výsledky 1-50 z 115 záznam(ov) 1 2 3 >

Akcia	Názov	Vlastník	Status	Metóda
<input type="checkbox"/>	LIDAR - DMP v 1.0 (LOT05 - Trnava)	Iubica.buchelova	Koncept	Editor
<input type="checkbox"/>	LIDAR - DMR v 5.0 (LOT05 - Trnava)	Iubica.burbalova	Koncept	Editor

Vyhľadáv

<https://zbgis.skgeodesy.sk/mkzbgis/>

ÚGKK SR
Metainformačný systém ZBGIS

Domov | Vyhľadávanie | Prezeranie | Administrácia

Podrobnosti [Vztahy](#)

LIDAR - DMR v 5.0 (LOT05 - Trnava)

Metadáta

Identifikátor súboru: https://data.gov.sk/set/rpi/gmd/17316219/SK_UGKK_ZBGIS_LIDAR_LOT05_DMR5.0

Jazyk metadát: slovenský

Typ zdroja: súbor priestorových údajov

Zodpovedná strana:

Názov organizácie: Geodetický a kartografický ústav Bratislava (GKÚ)

Kontaktné informácie:

Ulica: Chlumeckého 4

Obec: Bratislava

Administratívna oblasť: Bratislavský kraj

PSČ: 827 45

Štát: Slovenská republika

E-Mail: skuzc@skgeodesy.sk

Úloha zodpovednej strany: kontakt

Dátum metadát: 2019-09-27

Názov metadátového štandardu: ISO19115 - profil ZBGIS

Verzia metadátového štandardu: 2003/Cor.1:2006

Referenčný systém:

Názov referenčného systému: ETRS89-TM34 s elipsoidickými výškami (GRS80)

Dátum zdroja:

Dátum: 2018-02-16

Typ dátumu: dátum poslednej revízie

Kód referenčného systému: <http://www.opengis.net/def/crs/EPSG/0/4937>

Referenčný systém:

Názov referenčného systému: Súradnicový systém jednotnej trigonometrickej siete katastrálnej

Dátum zdroja:

Dátum: 2018-02-16

Typ dátumu: dátum uverejnenia

Kód referenčného systému: <http://www.opengis.net/def/crs/EPSG/0/5514>

Referenčný systém:

Názov referenčného systému: Baltický výškový systém po vyrovnaní [Bpv (1957)] (mnm)

Dátum zdroja:

Dátum: 2018-02-13

Typ dátumu: dátum uverejnenia

Kód referenčného systému: <http://www.opengis.net/def/crs/EPSG/0/8357>

Identifikácia dát

Citácia:

Kontaktné informácie:

Názov: LIDAR - DMR v 5.0 (LOT05 - Trnava)

Dátum:

Dátum: 2019-05-27

Typ dátumu: dátum uverejnenia

Identifikátor: https://data.gov.sk/set/rpi/dat/17316219/SK_UGKK_ZBGIS_LIDAR_LOT05_DMR5.0

Abstrakt: Digitálny model reliéfu DMR5.0 bol vytvorený z mračna bodov získaného pomocou leteckého laserového

Kontaktné miesto:

Názov organizácie: Geodetický a kartografický ústav Bratislava (GKÚ)

Kontaktné informácie:

Ulica: Chlumeckého 4

Obec: Bratislava

Administratívna oblasť: Bratislavský kraj



INSPIRUJME SE

Štrbské Pleso
8.–9. 10. 2019

Ďakujem



Výskumný ústav geodézie a kartografie v Bratislave

Ing. Kinga Dombiová

kinga.dombiova@skgeodesy.sk