

# Úloha geodát v rozhodovaní o životnom prostredí

Martin Gális,  
IEP - Analytik



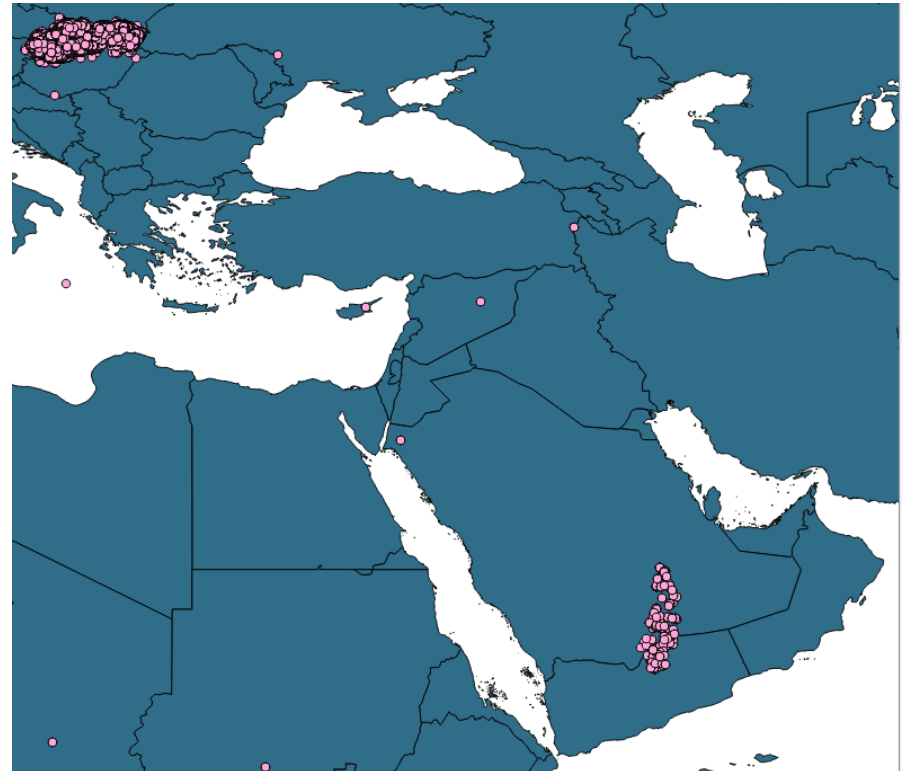


# Na čo potrebujeme geodáta

- Ministerstvo životného prostredia spravuje krajinu (spolu s Ministerstvom pôdohospodárstva)
- Štát sa musí rozhodovať na základe dát
- Analýza upozorní na problém alebo povedie k úprave politiky
- Boom v diaľkovom snímaní zeme umožňuje geoanalýzu
- Flexibilita analytických jednotiek – analyzovať je možné aj to, čo je zatiaľ nepredstaviteľné

# Dáta a programy

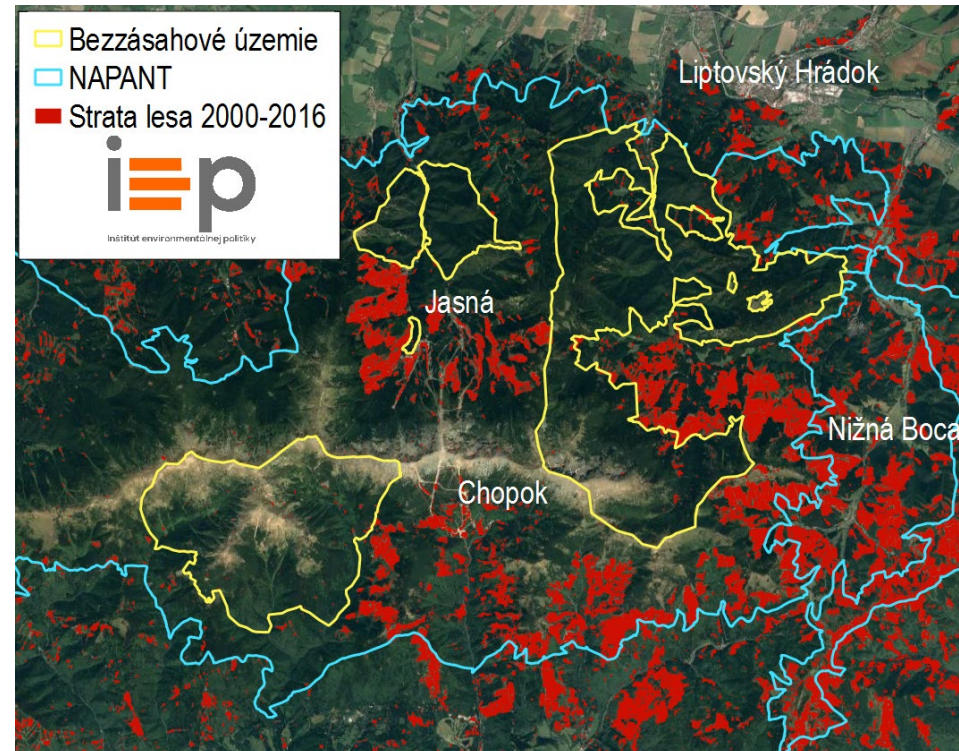
- Využívame vlastné, vládne, európske, celosvetové aj otvorené dáta
- Kvalita variuje
- QGIS je nákladovo efektívny
- R-ko na ekonometriu



# Lesy / Odpady / Voda

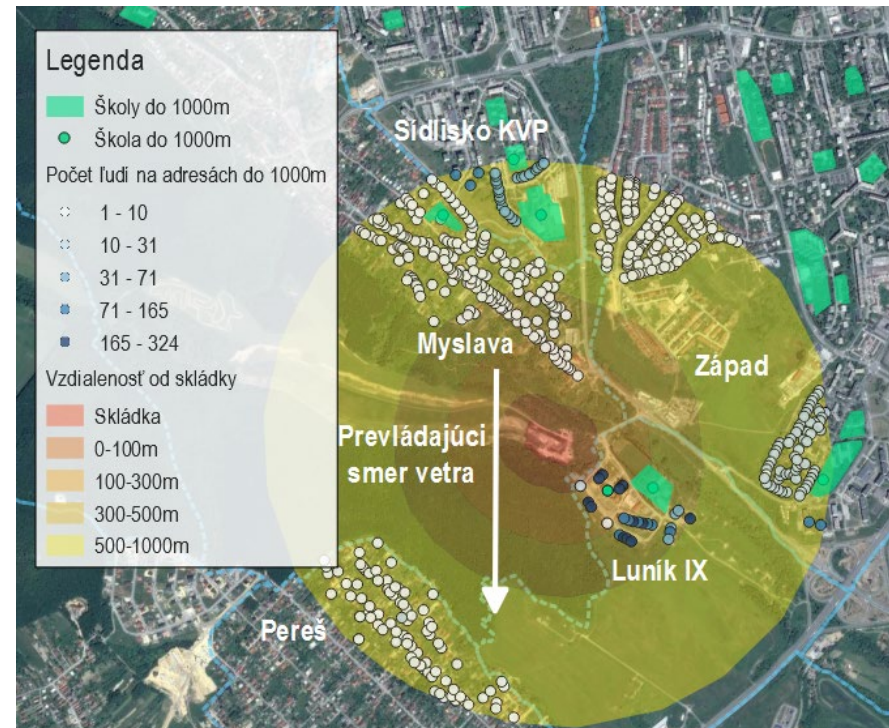
# Strata lesa v národných parkoch

- Nezrovnalosti medzi oficiálnymi a voľne prístupnými geoúdajmi
- Strata lesa v národných parkoch bola 2x intenzívnejšia ako inde
- Kysuce horšie ako Frýdek-Místek alebo Żywiec
- Nízke a Vysoké Tatry stratili najviac lesa z NPs
- Údaje z GlobalForestWatch



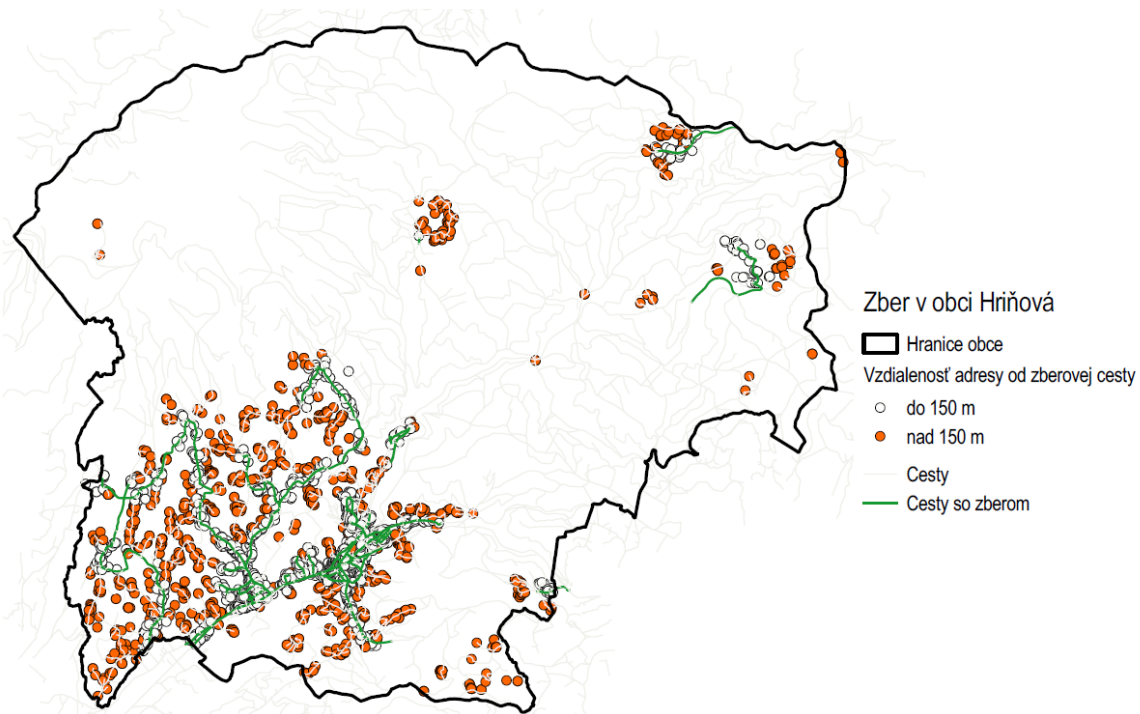
# Obyvatelia v okolí skládok

- Realita neseďí s normou
- Žiadne obydlie do 500 m a žiadna škola do 1000 m
- 10000 ľudí v okolí skládok
- Najviac ohrození sú Rómovia
- Čo bolo skôr, vajce alebo sliepka?



# Zber odpadu

- Zber triedeného odpadu je problémom v obciach s rozptýleným osídlením





# Dažďové strechy

- Oplatí sa zachytávať zrážkovú vodu?
- Kalkulačka, kedy sa investícia do záchytovej nádrže vráti
- Možnosť zavedenia dotácií na využívanie zrážkovej vody
- Rozlohy striech rodinných domov X priemerné množstvo zrážok



# Na čom pracujeme a čo plánujeme

# Výstavba v inundačnom pásme

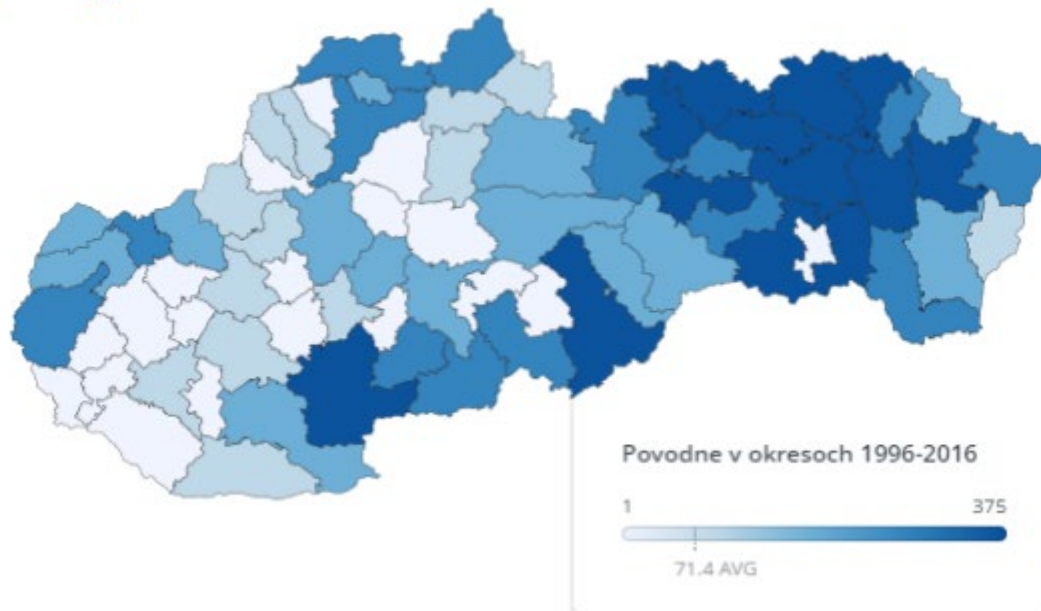
- Máme záplavové mapy a stavby bez časovej stopy
- Machine learning / Kataster / Iné riešenia?



# Povodne na mape

- Nedostatočne presné

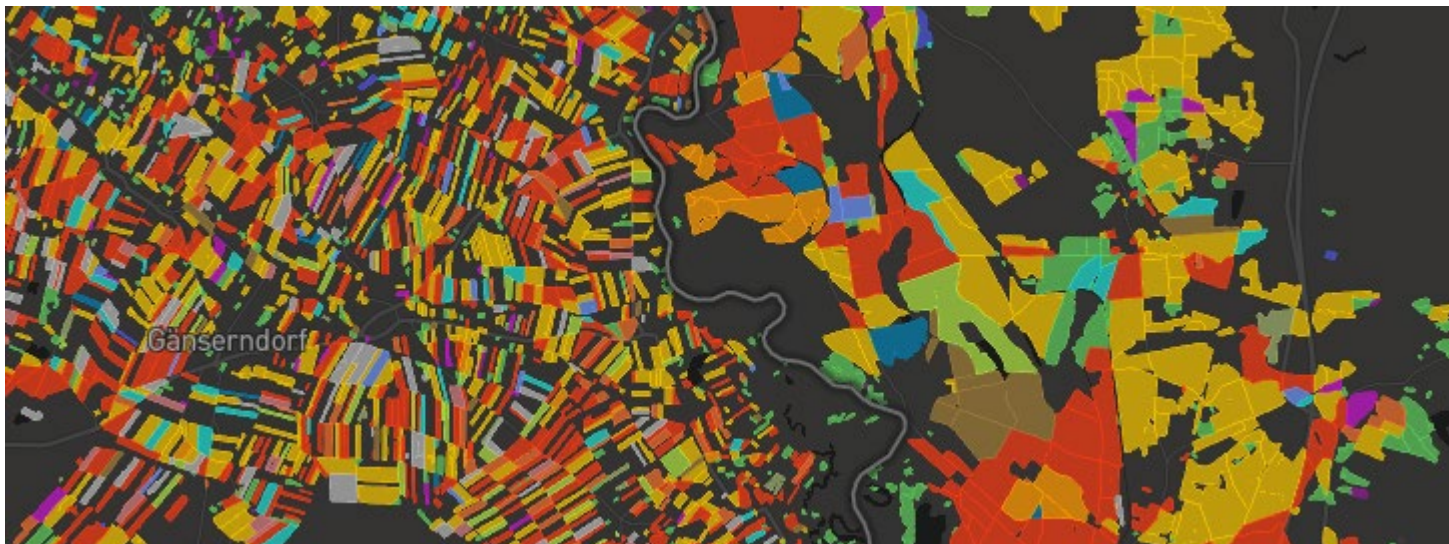
Mapa 1: Počty povodni v okresoch 1996 – 2016



- Každá povodeň by mala mať svoje koordináty, náklady a príčiny
- Významný štatistický údaj zo strednodobého pohľadu

# Na poliach pusto

- Najväčšia rozloha polí v regióne
- Problém z hľadiska biodiverzity, vodnej a veternej erózie, estetiky
- Možnosti vytvárania malej zelene na poľnohospodárskej krajine
- Copernicus pripravuje produkt „Small Woody Features“



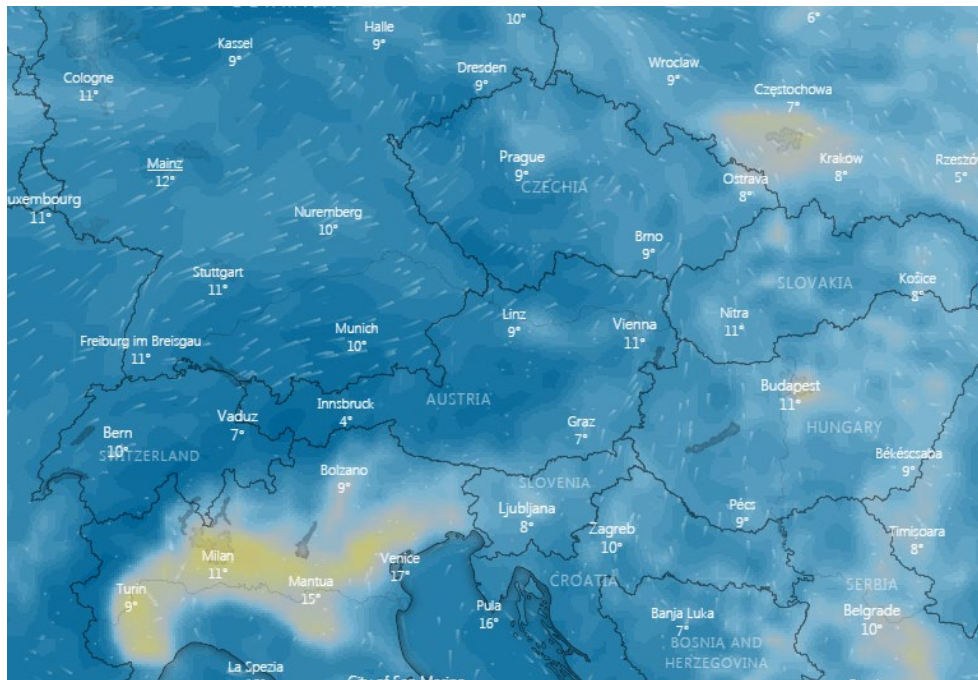
# Ako so zmenou klímy

- Ľudská aktivita produkuje skleníkové plyny, krajina ich zachytáva
- Zalesňovať? Ak áno tak kde?
- Brownfields alebo inak nevyužívané územie
- Líniová zeleň (aleje, vetrolamy, mestská zeleň)
- Na ornej pôde alebo na trávnatých porastoch



# Vplyv znečistenia ovzdušia na zdravie

- 4 – 6 tis. predčasných úmrtí ročne zo znečisteného ovzdušia
- Vyčíslenie dopadov na zdravotnú starostlivosť na úrovni okresov
- Presnejšie, slovenské, nie celoeurópske dáta





## Ideálny svet

- Potrebujeme dáta – všetky. Čo najpodrobnejšie, nové dáta, prepojenia rôznych dát
- Spracovanie domácich ortofotomáp a iných produktov
- v analyticky spracovateľnej forme v GIS alebo štatistickom programe
- Voľná prístupnosť dát medzi všetkými subjektmi verejnej sféry
- Spolupráca s najbližšími partnermi (SHMÚ, NLC, GKÚ, SVP,...)

# | Ďakujem za pozornosť!

- Facebook [facebook.com/iep.mzp](https://facebook.com/iep.mzp)
- Twitter [twitter.com/iep\\_slovakia](https://twitter.com/iep_slovakia)
- LinkedIn [linkedin.com/company/10810516](https://linkedin.com/company/10810516)
- Web [minzp.sk/iep](https://minzp.sk/iep)
- Instagram