

# Georeport hl. m. Prahy

## zdroj geoinformací pro veřejnost

Mgr. Bohdan Baron  
Institut plánování a rozvoje hl. m. Prahy

# Zdroje geoinformací pro veřejnost

- mapové služby IPR Praha a MHMP
- opendata hl. m. Prahy
- georeport hl. m. Prahy

# Mapové služby

- 5 mapových serverů
  - 4x MHMP (1x interní)
  - 1x IPR Praha
- technologie ESRI
  - 4x ArcGIS GIS Server
  - 1x Portal for ArcGIS
- mapové servery pro veřejnost
  - <https://mpp.praha.eu/arcgis/rest/>
  - <https://mpp.iprpraha.cz/arcgis/rest/>

# Mapové služby - budoucnost

- výrazné zkvalitnění dostupnosti mapových služeb pro veřejnost
- výrazné zkvalitnění dostupnosti mapových služeb v aplikacích hl. m. Prahy
- rozšíření interních mapových služeb z MHMP na všechny městské části a organizace města (v rámci vnitřní sítě) a využití ve všech aplikacích

# Opendata 1.

- 129 datových sad
- formáty dat
  - shp
  - geojson
  - gml
  - dxf
- souřadný systém
  - S-JTSK
  - WGS84

# Opendata II.

- organizace
  - IPR Praha
  - odbory MHMP (OOP, HOM, UZR...)
  - ROPID, DPP
  - TSK Praha
  - MP Praha
- opendata pro veřejnost
  - <http://www.geoportalpraha.cz/cs/opendata>
  - <http://opendata.praha.eu/>

# Georeport hl. m. Prahy

<https://georeport.iprpraha.cz/>



## VYBERTE SI TÉMA

### DOPRAVNÍ A TECHNICKÁ INFRASTRUKTURA

- Doprava *i*  Technická infrastruktura *i*

### URBANISMUS A NÁSTROJE ÚZEMNÍHO PLÁNOVÁNÍ

- Platný územní plán *i*  Cenová mapa Prahy *i*

- Urbanismus *i*  Památky *i*

- Záplavová území *i*

### ŽIVOTNÍ PROSTŘEDÍ

- ZPF *i*  Les *i*

- Hluk *i*  Ovzduší *i*

- Odpady *i*  Vodstvo *i*

- Geologie *i*  OPK *i*

### CIVILNÍ OCHRANA A BEZPEČNOST

- Civilní bezpečnost *i*

- KOEFICIENTY *i*

- POUZE LIMITY ÚZEMÍ *i*

## VÝBĚR ÚZEMÍ

GRAFICKY ADRESA PARCELA

- Vymezení území mnohoúhelníkem  Vymezení území linií

GENERUJ GEOREPORT





GENERUJ GEOREPORT



GENERUJ GEOREPORT

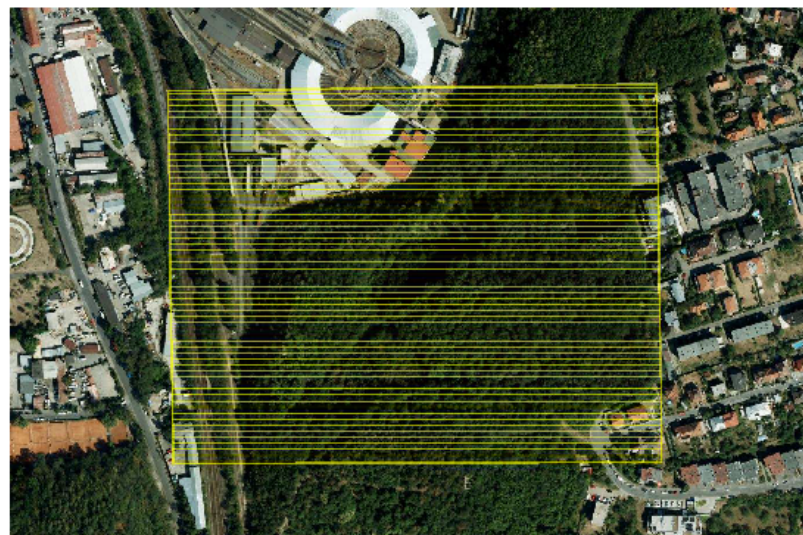
STÁHNĚTE SI PDF ZDE





# Georeport hl. m. Prahy - výstup

## INFORMACE O VYBRANÉM ÚZEMÍ



Plocha vybraného území: 142179 m<sup>2</sup>

### KATASTRÁLNÍ ÚZEMÍ

Vrřovice  
počet parcel: 26

2319, 2320/2, 2320/3, 2320/5, 2321, 2323/1, 2323/2, 2324, 2325,  
2327/1, 2329, 2330, 2331/1, 2503/1, 2503/13, 2503/15, 2503/31,  
2503/32, 2503/33, 2503/39, 2505, 2506/1, 2506/14, 2506/15,  
2506/27, 2518

Michle  
počet parcel: 44

2644, 2645, 2646/1, 2646/2, 2646/3, 2646/4, 2646/5, 2647/1,  
2647/2, 2647/3, 2647/4, 2648, 2649/1, 2649/2, 2650, 2651, 2726/1,  
2727/3, 2729/1, 2729/10, 2729/2, 2729/9, 2730/1, 2743/11, 2773/1,  
2776/1, 2788/1, 2788/2, 2789/1, 2790/2, 2790/3, 2791/3, 2791/4,  
3384, 3386/3, 3388, 3389, 3417, 3421/1, 3421/10, 3421/4, 3421/5,  
3421/8, 3421/9

### PARCELNÍ ČÍSLO

**Děkuji za pozornost.**

Mgr. Bohdan Baron

baron@ipr.praha.eu