



Podpora ekologického prepojenia Dunajského regiónu pozdĺž Zeleného pásu prostredníctvom území Natura 2000 (D2C)

Marek Žiačik, Martina Paulíková, Ekopolis Fondation



Podpora ekologického prepojenia Dunajského regiónu pozdĺž Zeleného pásu prostredníctvom území Natura 2000

Trvanie: 1. 6. 2018 – 31. 5 2021

Špecifický cieľ projektu: Podpora obnovy
a manažmentu ekologických koridorov

Projektové konzorcium:

Nemecko: BUND – Zväz ochrany prírody v Bavorsku

ČR: Ametyst, n. o

Slovensko: Nadácia Ekopolis, ŠOP SR

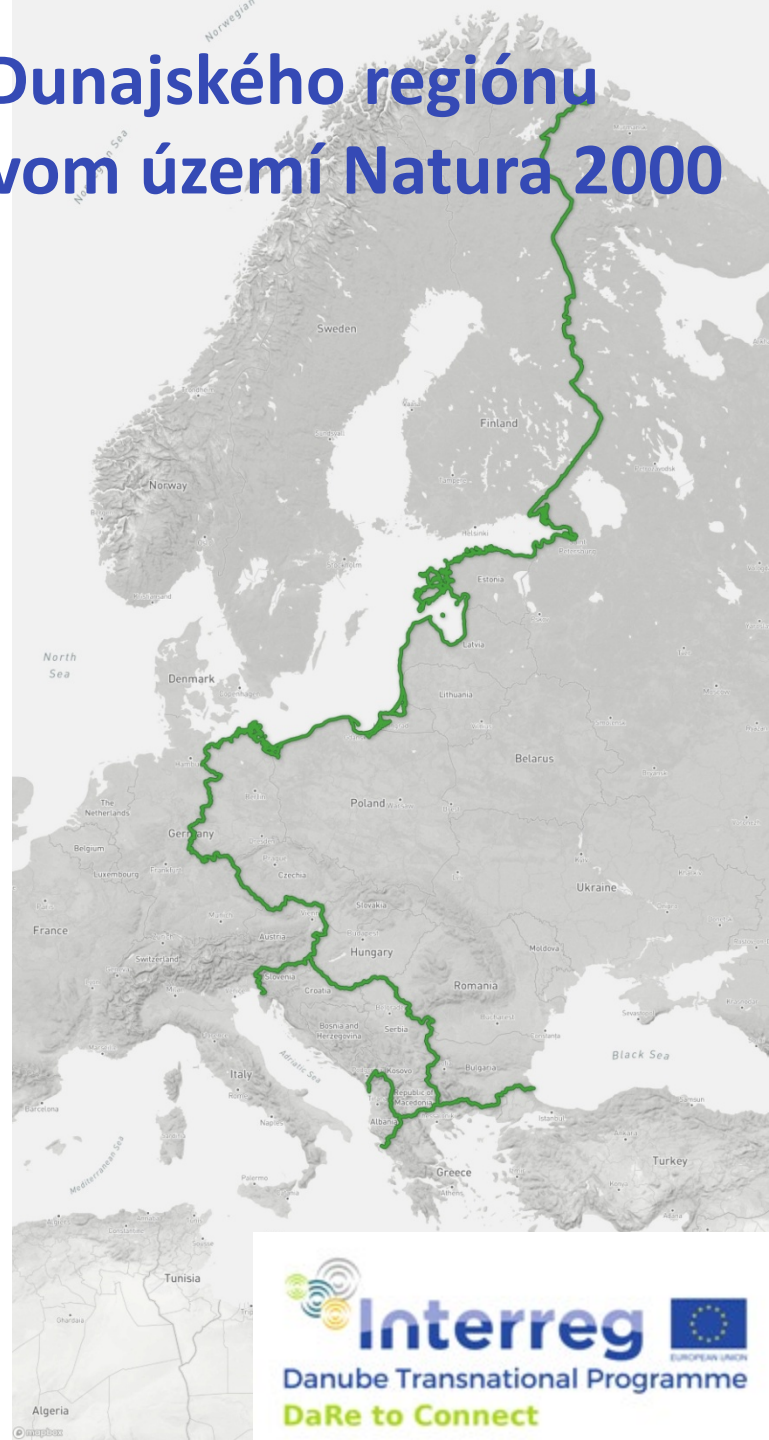
Rakúsko: Agentúra životného prostredia,
Univerzita Viedeň

Maďarsko: Národný park Órség, Národný park
Duna-Drava, Maďarsko

Rumunsko: Správa prírodného parku Železné vráta

Chorvátsko: Správa chránených prírodných oblastí
a ekologickej siete Viroviticko-Podravinskej župy

Srbsko: Národný park Djerdap



European Green Belt

- do r. 1989 – hraničná oblasť, **Železná opona** (Iron curtain)
- ešte pred zrušením železnej opony - výskumy zo strany západného Nemecka – vysoká biodiverzita → myšlienka nemeckého zeleného pásu (prvý spoločný nemecký projekt ochrany prírody, ale aj prírodný pamätník nemeckej histórie rozdelenia krajiny).
- r. 2004 na stretnutí IUCN v maďarskom národnom parku Fertő-Hanság bol oficiálne predstavený **projekt celoeurópskeho Zeleného pásu – GREEN BELT**



DaRe to Connect

Supporting Danube Region's ecological Connectivity by linking Natura 2000 areas along the Green Belt / Podpora ekologického prepojenia Dunajského regiónu pozdĺž Zeleného pásu prostredníctvom území Natura 2000



DaRe to Connect - Supporting Danube Region's ecological Connectivity by linking Natura 2000 areas along the Green Belt

Ciele:

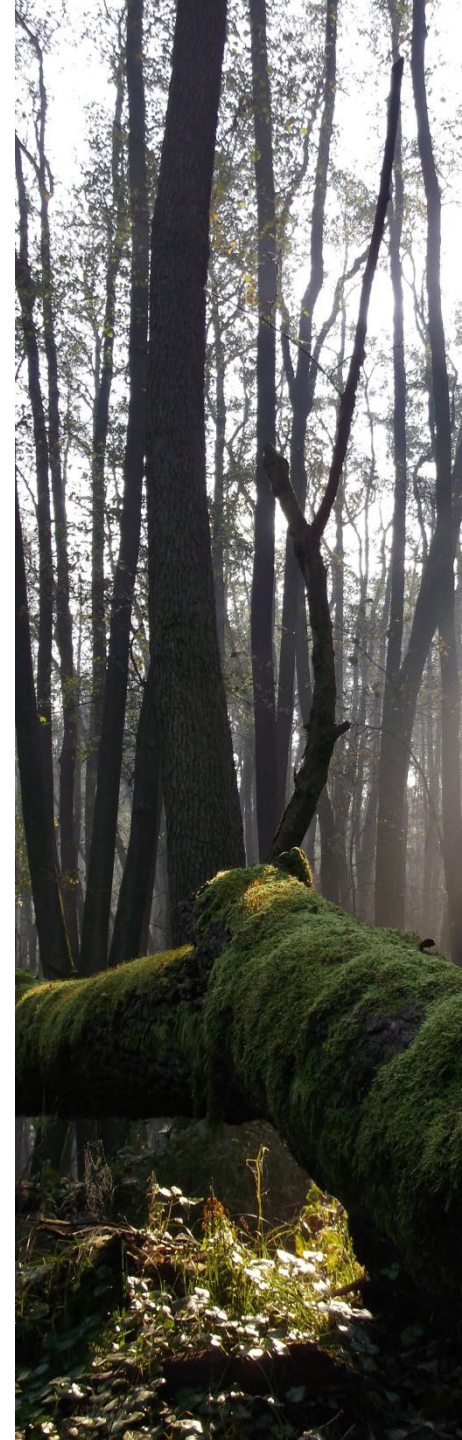
- prispieť ku implementácii **Stratégie EÚ pre dunajský región** prostredníctvom rozvoja Zeleného pásu ako základnej kostry tzv. zelenej infraštruktúry
- podporiť zachovanie a posilnenie ekosystémov a ich služieb prepojením existujúcich chránených území siete Natura 2000 a definovaním ekologických koridorov v rámci podunajského Zeleného pásu
- posilniť kapacity verejných inštitúcií (tvorcov politik) a organizácií občianskej spoločnosti, zlepšenie ich schopnosti koordinácie aktivít, zosúladenie nadnárodných akcií pre prepojenie Natura 2000 lokalít pozdĺž podunajského Zeleného pásu.



Supporting Danube Region's ecological Connectivity by linking Natura 2000 areas along the Green Belt

Plánované výstupy

- dáta GIS pre slovenskú časť Zeleného pásu s identifikáciou koridorov medzi existujúcimi lokalitami Natura 2000, ako aj bariér a medzier v prepojeniach, s návrhmi na vytvorenie potrebných koridorov v rámci CHKO Záhorie, ale aj v rámci „dotyku“ dunajského a karpatského biokoridoru;
- D2C atlas s dátami GIS zo všetkých zapojených krajín;
- medzinárodná príručka s odporúčaniami na realizáciu ekologických koridorov a sietí medzi lokalitami Natura 2000 pozdĺž Zeleného pásu v podunajskej oblasti;
- správa o ekosystémových službách vytváraných prostredníctvom zeleného pásu v oblasti Dunajského nadnárodného programu;
- užívateľsky jednoduchý nástroj GIS na použitie údajov získaných v rámci projektu;
- spoločná strategické vízia „Podunajský zelený pás 2030“ o perspektíve Zeleného pásu s identifikáciou potrieb a opatrení.



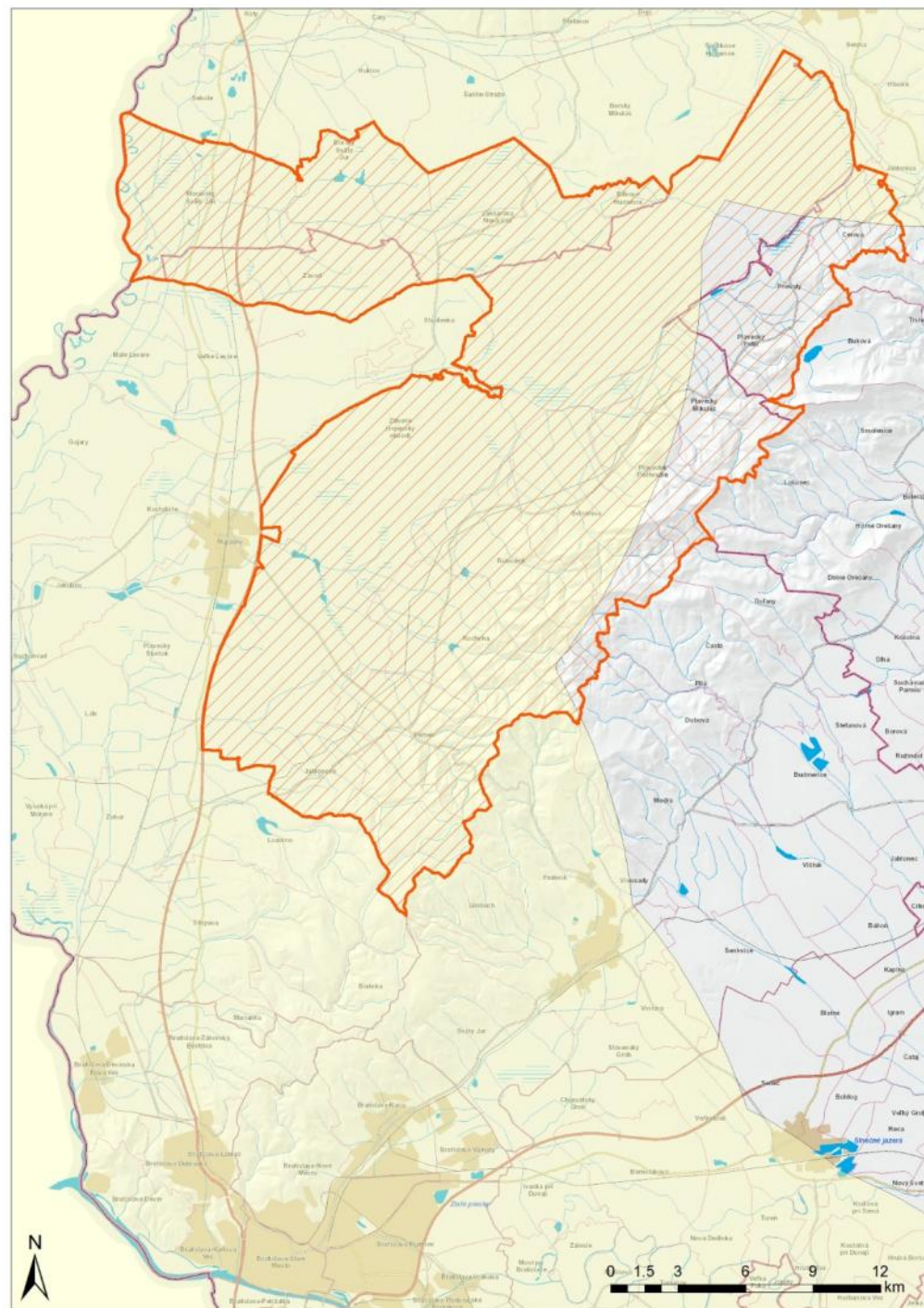
Zelený pás na Slovensku

- **zelený pás na Slovensku** nie je (v porovnaní s ostatnými krajinami) rozsiahly
- tvoria ho najmä ekosystémy pozdĺž cca 75 km úseku rieky Morava, časť zasahuje do krátkeho úseku Dunaja a intenzívnejšie využívaných plôch pri Bratislave a okolo (ktoré zahŕňajú napr. aj územie európskeho významu Sysľovské polia)
- je však priestorom prepojenia viacerých významných biokoridorov
- v rámci projektu D2C – skúmané bude unikátne územie medzi Green Belt a Karpatským biokoridorom



Pilotný areál Záhorie – Malé Karpaty

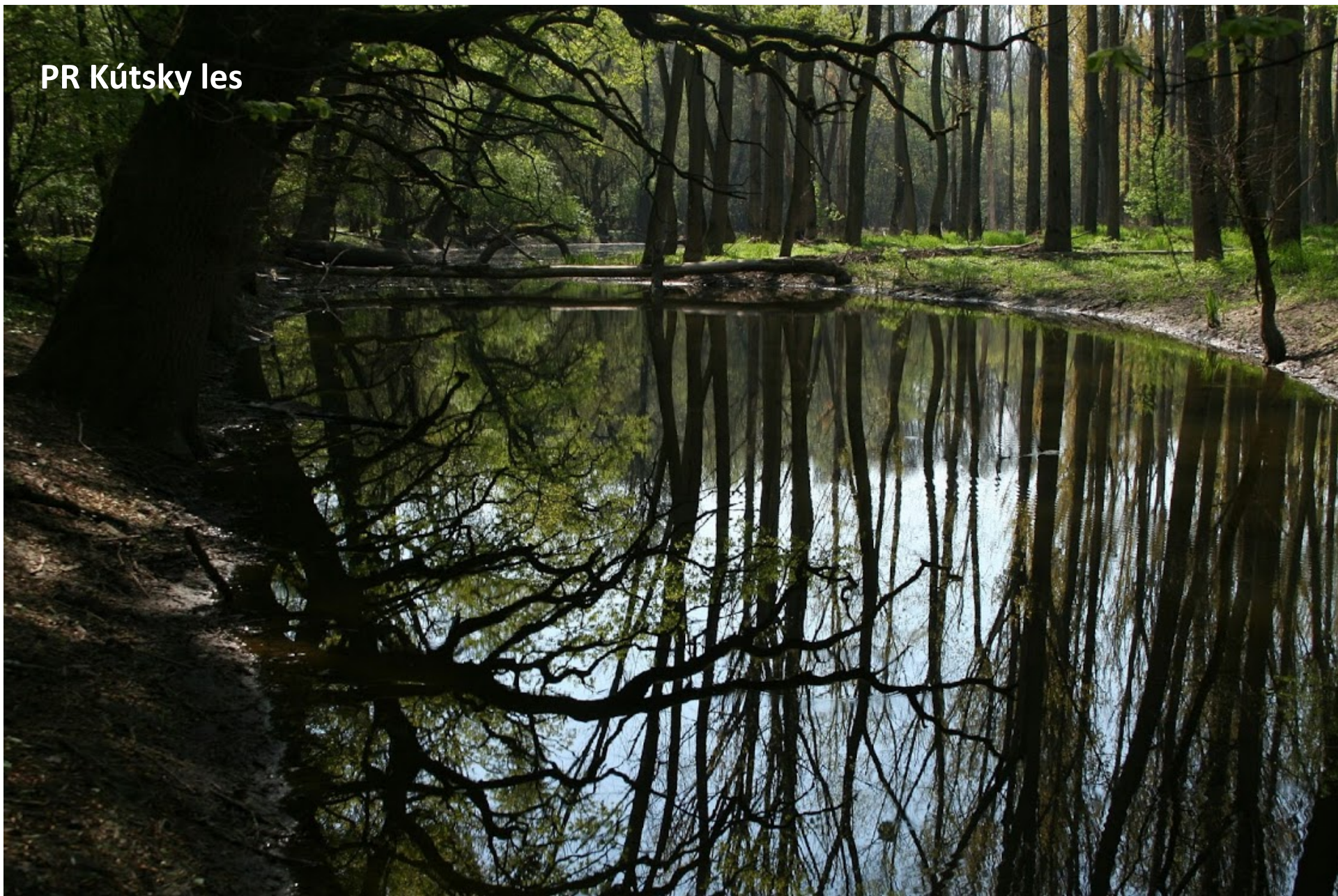
Bol vyčlenený v úzkej spolupráci s
projektovými partnermi – CHKO
Záhorie a CHKO Malé Karpaty





Rieka Morava

PR Kútsky les



Pieskové duny



Vresoviská na viatych pieskoch



Suchomilné dubiny



Pilotné územie Záhorie – Malé Karpaty

Sieť rôznych typov chránených
území:

Natura 2000 územia

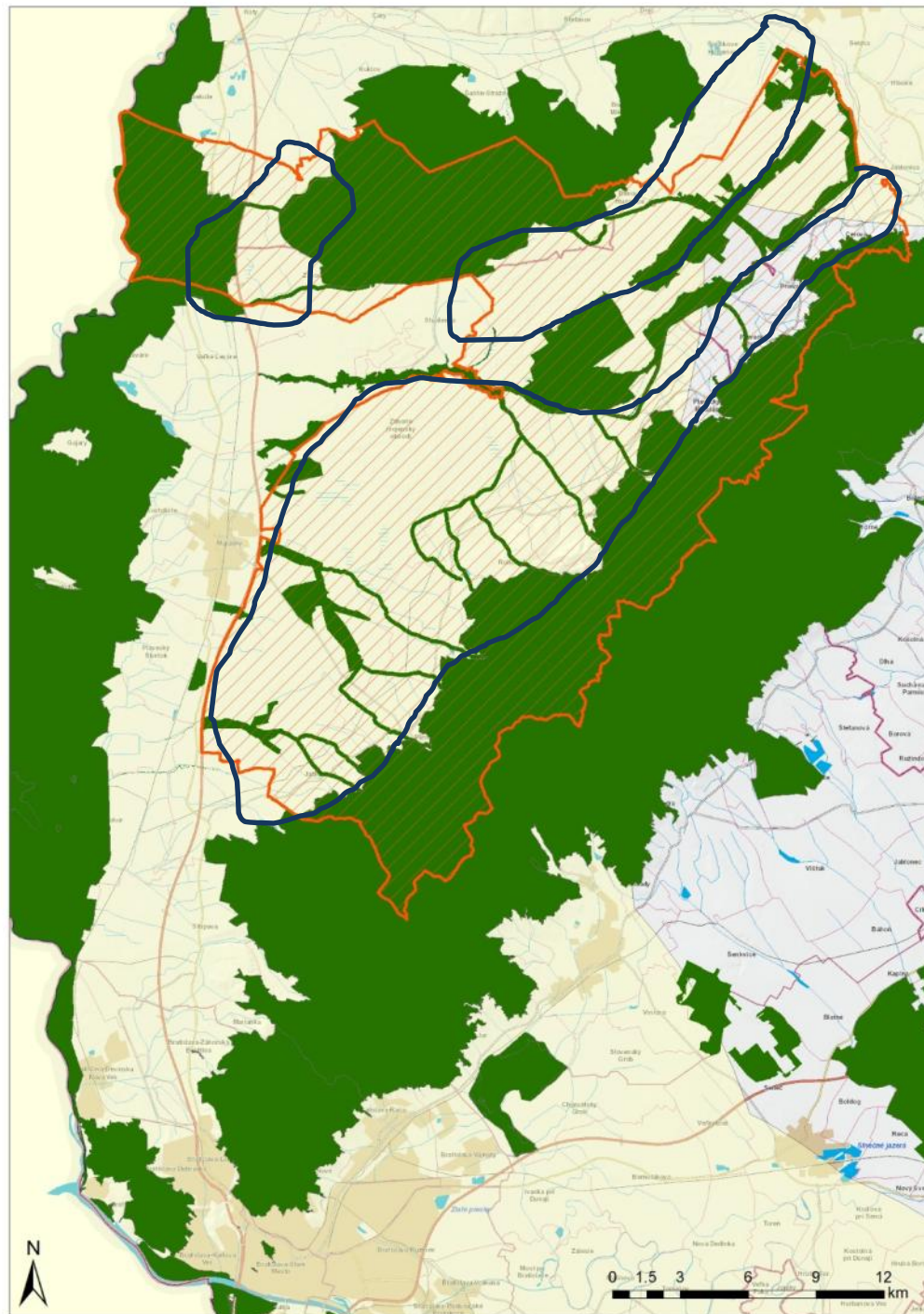
CHVÚ

MCHÚ a VCHÚ

Vodné útvary – Water framework
directive

Každé z týchto typov chránených
území sme považovali za lokality s
vysokou biodiverzitou prípadne
vysokým migračným potenciálom.

Medzi nimi sme identifikovali
miesta, kde bi prepojenia mohli byť
prerušené.

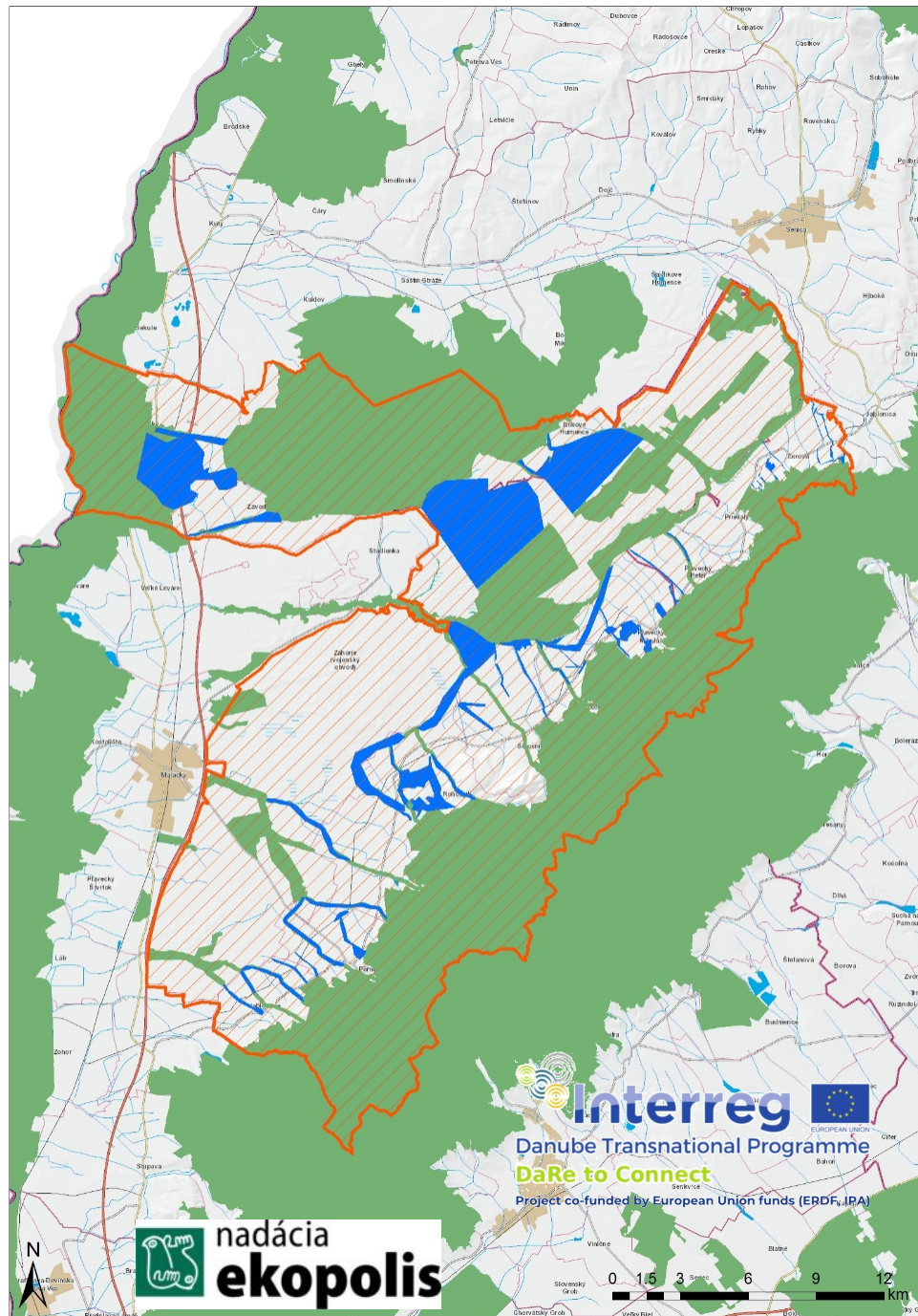


Pilotné územie Záhorie – Malé Karpaty

V „gap“ územiach sme identifikovali štruktúry, ktoré by mohli byť potenciálnymi biokoridormi:

- NSKV
- Vodné toky so sprievodnou vegetáciou

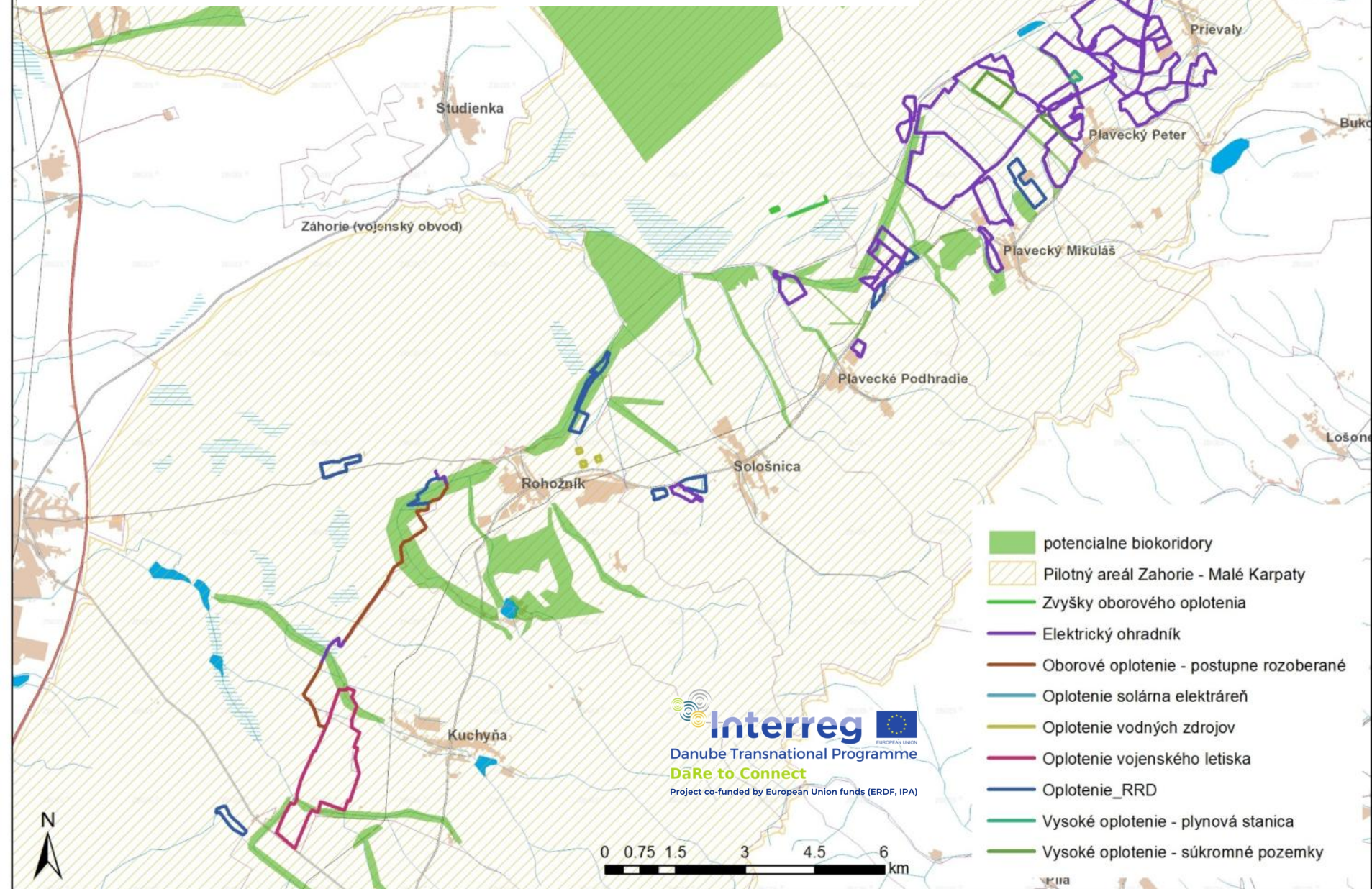
Významné prvky v silne urbanizovanej a poľnohospodársky využívanej krajine



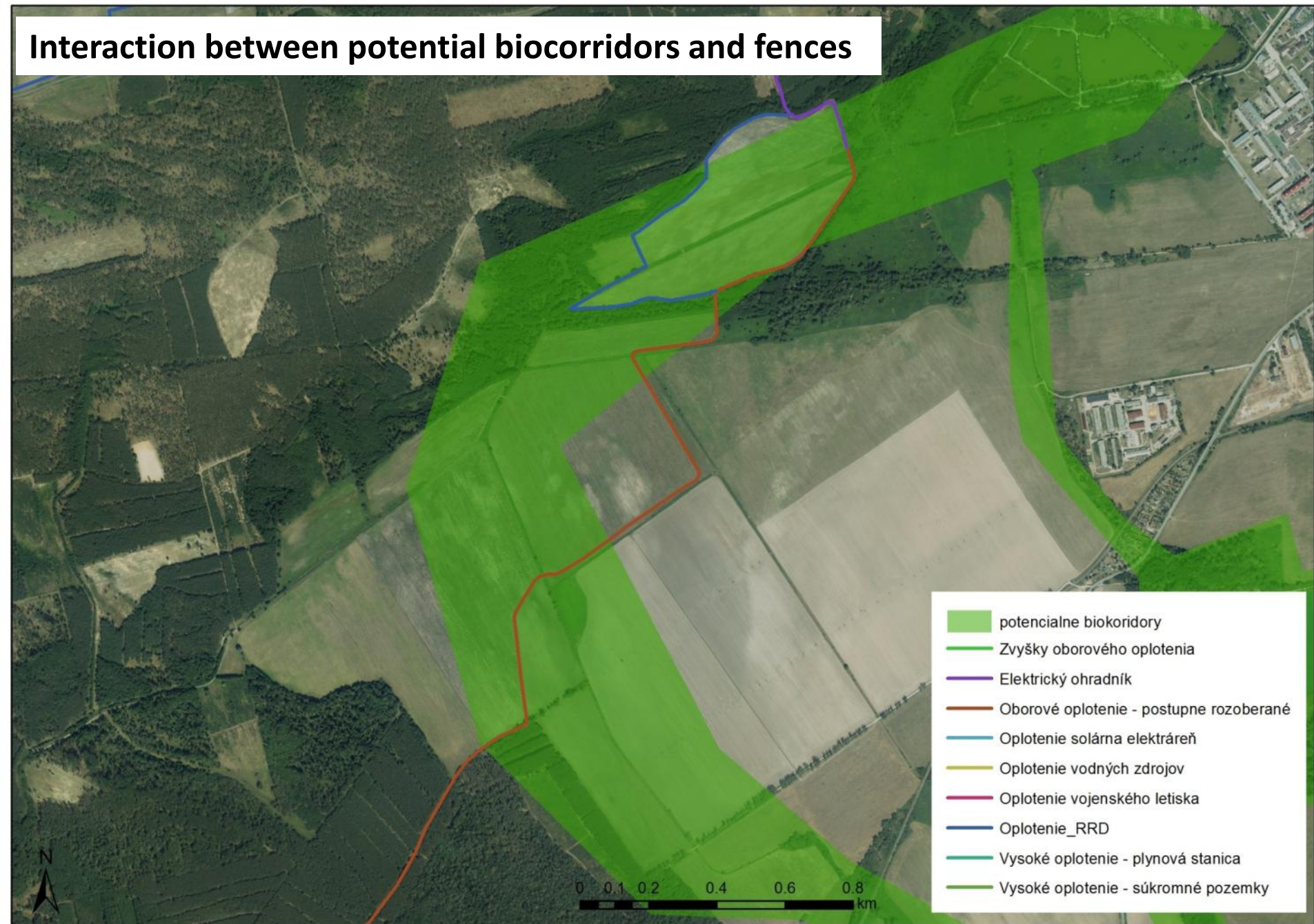
Príklad biokoridoru na Záhorskej nížine



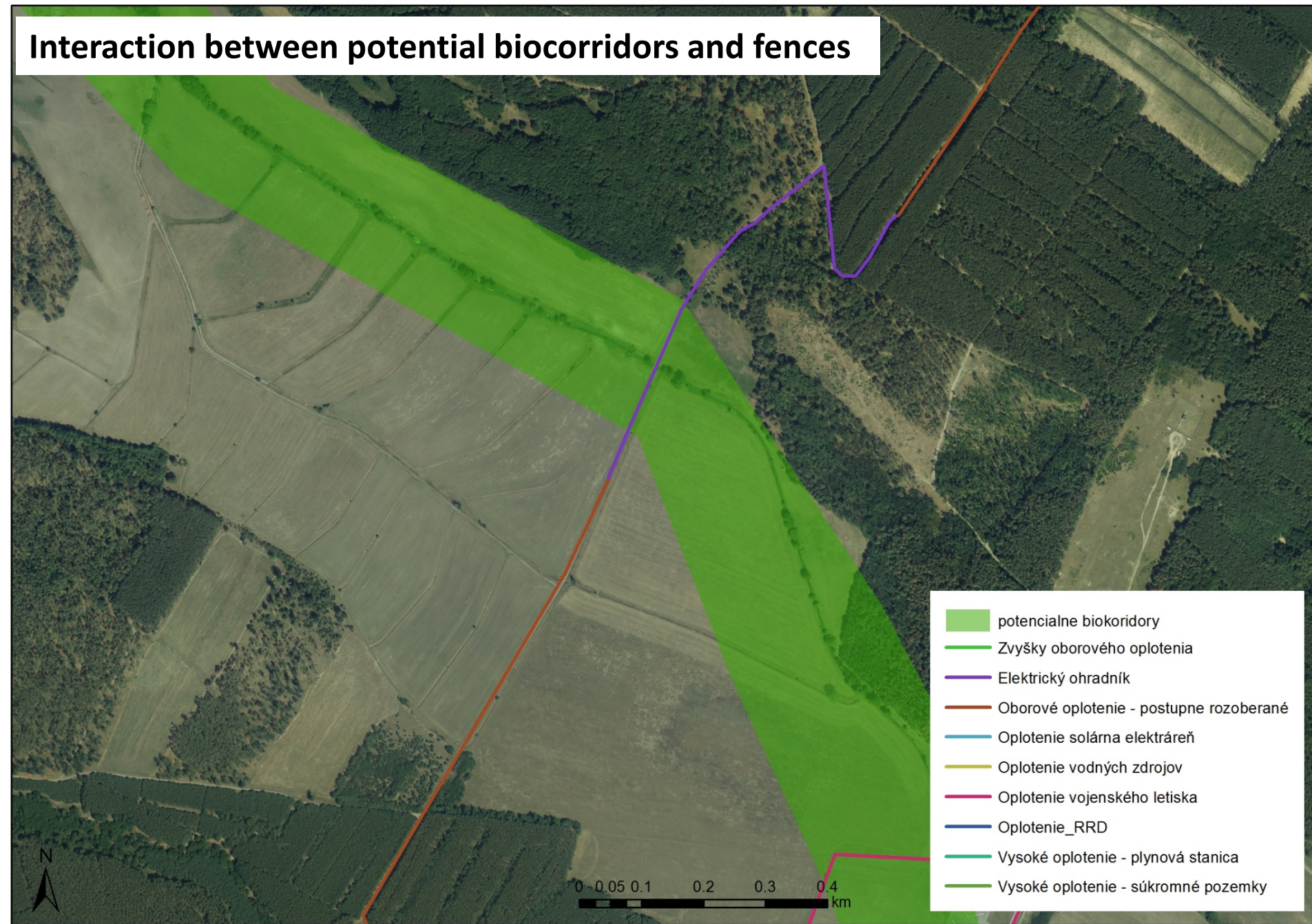
Interaction between potential biocorridors and fences



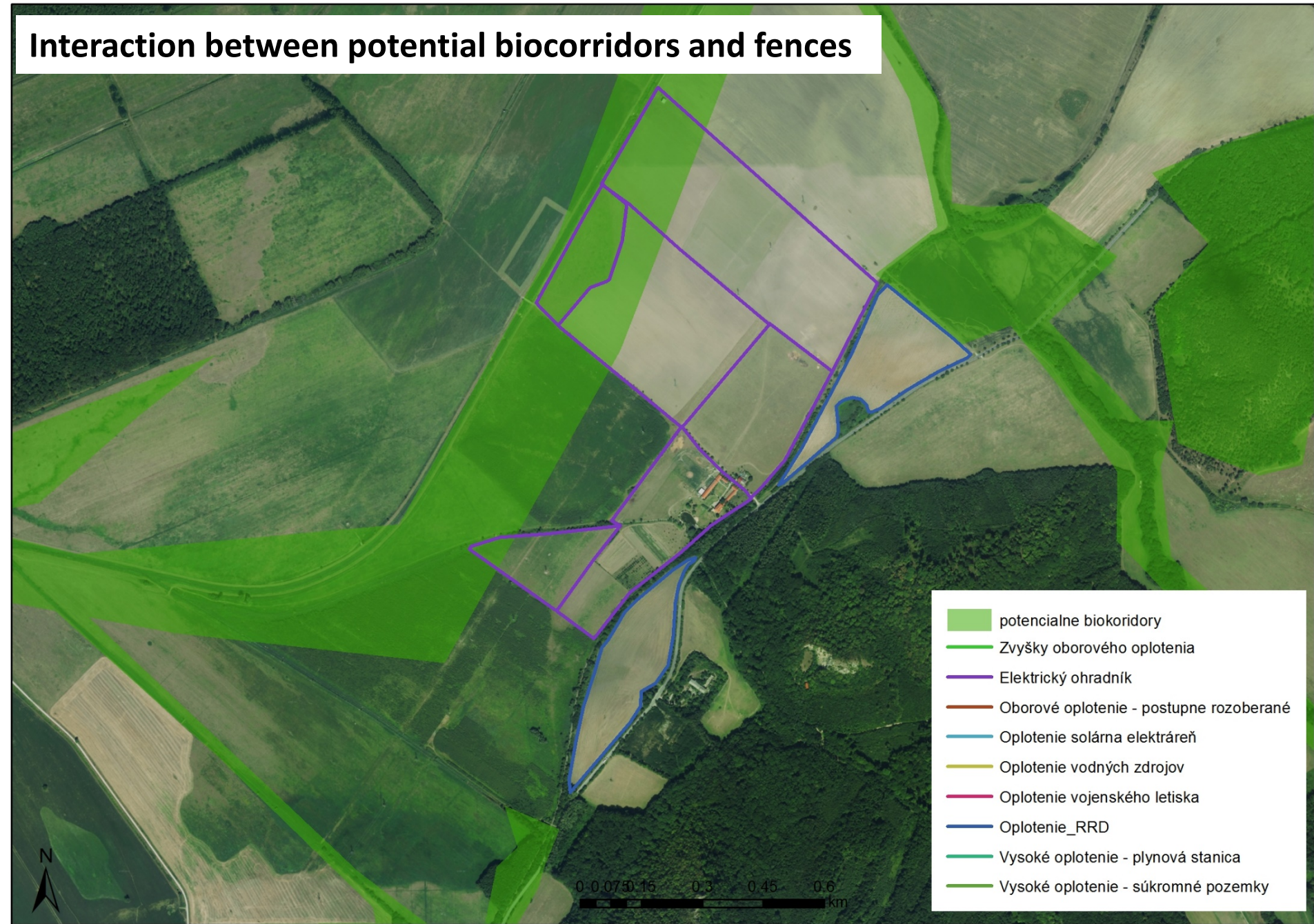
Interaction between potential biocorridors and fences



Interaction between potential biocorridors and fences



Interaction between potential biocorridors and fences



Mapovanie oplotení v pilotnom areáli

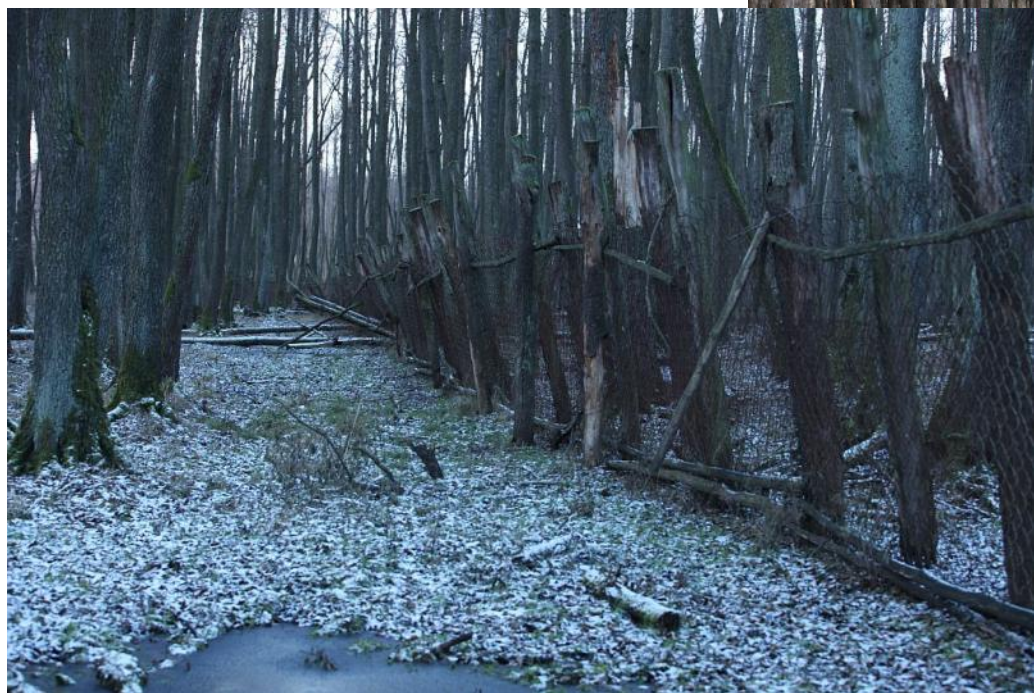


Foto: CHKO Záhorie



Foto: CHKO Záhorie



Foto: CHKO Záhorie



Foto: CHKO Malé Karpaty



Foto: CHKO Záhorie

Ďalšie kroky:

Po vymapovaní bariérových prvkov:

- Mapa migračných bariér : intravilany, ploty, cesty, bariéry na tokoch...
- hodnotenie barier z hľadiska ich priechodnosti
- hodnotenie biokoridorov z hľadiska využívania, štruktúry, prítomnosti druhov etc.
- komunikácia s vlastníkmi a užívateľmi pozemkov a návrh eliminácie bariér
- Implementácia výsledkov hodnotenia do územnoplánovacej dokumentácie dotknutých obcí.

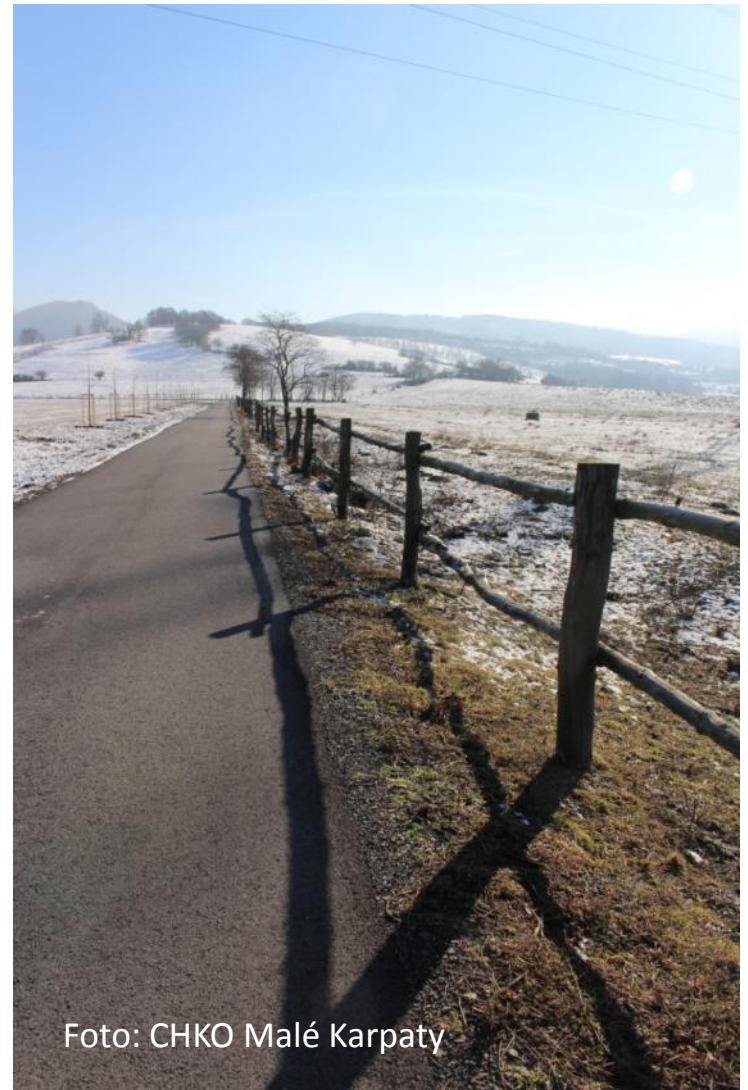


Foto: CHKO Malé Karpaty

Hodnotenie ekosystémových služieb

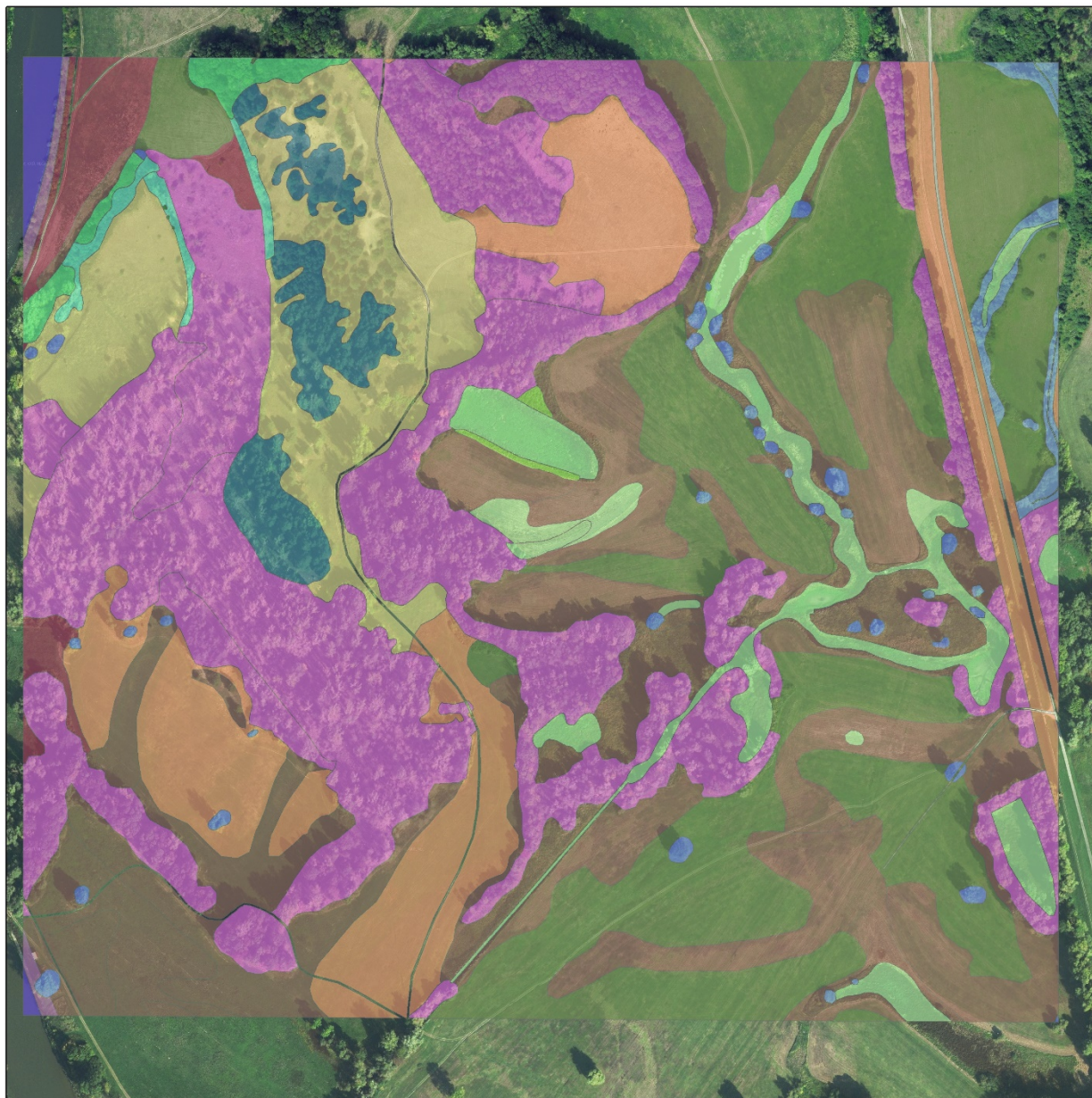
Kľúčová úloha nasledujúceho obdobia projektu

Aktuálne sa spracúva a vyhodnocuje metodika v spolupráci s Univerzitou Viedeň

Výsledky z jednotlivých pilotných území sa budú porovnávať s výsledkami mimo pilotných areálov.



Hodnotenie ekosystémových služieb



Legend

- Alder, willow, oak, aspen swamp woods
- Alluvial meadows of river valleys of the *Cnidion dubii* alliance
- Common reed beds
- Lowland hay meadows
- Mixed ash-alder alluvial forests of temperate and Boreal Europe
- Morava river
- Natural eutrophic lakes with *Magnopotamion* or *Hydrochariton*
- No classified meadows
- Pannonic inland dunes
- Riparian mixed forests along the great rivers
- Riparian willow formation
- Tall sedge beds
- Temperate thickets and scrub
- Western Carpathian calcicolous *Pinus sylvestris* forests
- invasive plants
- solitaire tree

0 50 100 200 300 400 m

N
1:4,200

 **Interreg** 
Danube Transnational Programme
DaRe to Connect
Project co-funded by European Union funds (ERDF, IPA)

Ekopolis Foundation

Komenského 21

974 01 Banská Bystrica

www.ekopolis.sk

Ing. Marek Žiačik – ziacik@ekopolis.sk

Ing. Martina B. Paulikova – paulikova@ekopolis.sk

