

Vývoj implementačních pravidel pro datové specifikace příloh II a III

Tomáš Řezník

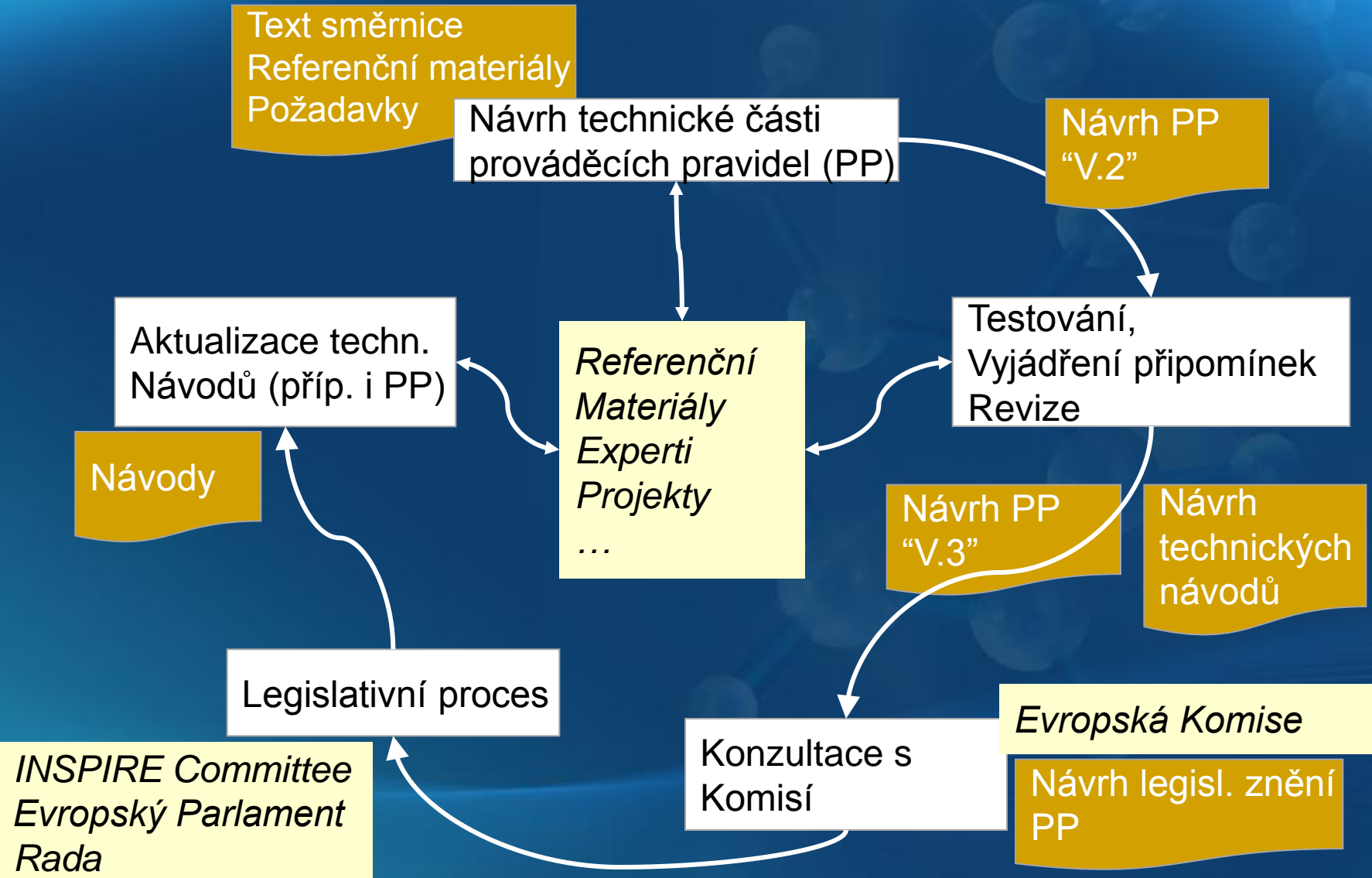
Tady to vše vzniká...



Postup vytvoření implementačních pravidel

- ✓ Jednotná šablona vycházející ze společného rámce:
 - DS-D 2.3 *Definition of Annex Themes and Scope*
 - DS-D 2.5 *Generic Conceptual Model (GCM)*
 - DS-D 2.6 *Methodology for Specification Development*
 - DS-D 2.7 *Guidelines for Encoding*
- ✓ Vytvoření datových specifikací pro každé téma prostorových dat v TWG (Thematic Working Groups)
- ✓ Příprava legislativního textu na základě technicky laděné datové specifikace

Proces tvorby datových specifikací



Obsah datové specifikace



INSPIRE

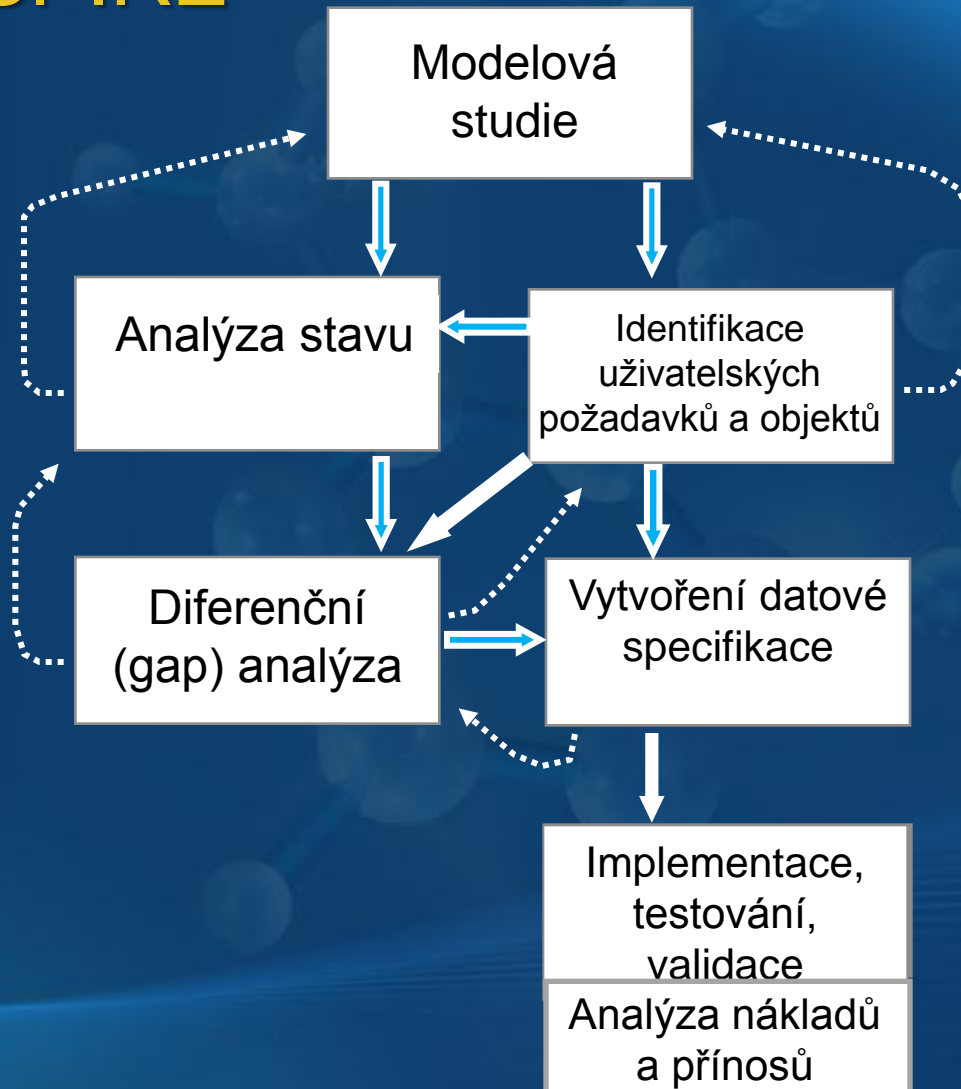
Infrastructure for Spatial Information in Europe

respektuje ISO 19131 (Data Product Spec.)

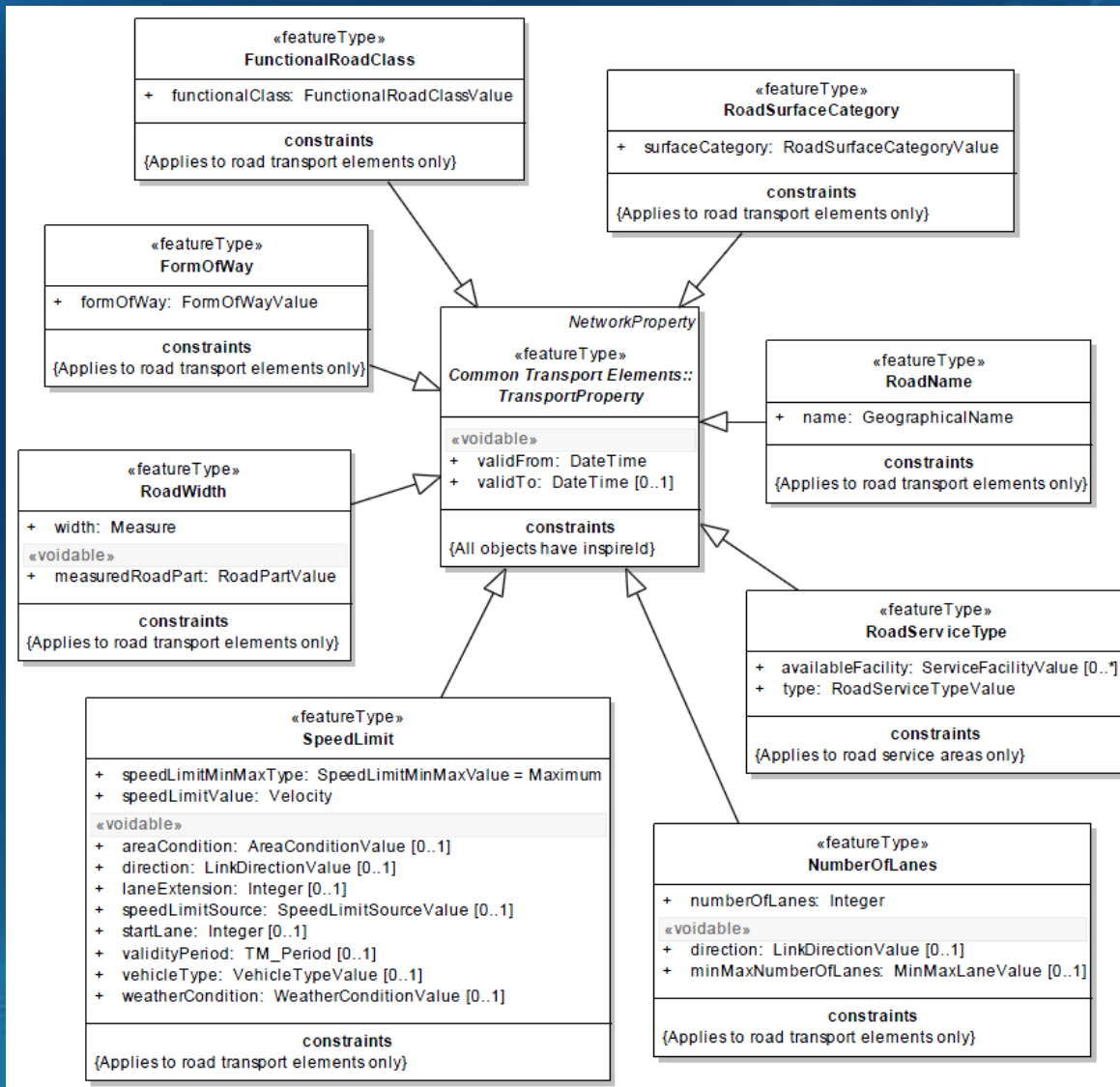
D2.8.x.y. Data Specification on

- | | |
|--------------------------------|---------------------------------|
| 1 – Scope | |
| 2 – Overview | |
| 3 – Specification Scopes | |
| 4 – Identification Information | |
| 5 – Data content and structure | Aplikační schéma |
| 6 – Reference systems | Polohový a výškový souř. systém |
| 7 – Data quality | Prvky datové kvality |
| 8 – Dataset-level metadata | Metadatové prvky |
| 9 – Delivery | Kódování |
| 10 – Data capture | |
| 11 – Portrayal | Vrstvy, vizualizační styly |

Postup při tvorbě datových specifikací INSPIRE



Jeden z výsledků procesu



Tým připravující datové specifikace II a III

- ✓ Od 5. 11. 2009 byla výzva na zapojení expertů
- ✓ Přihlášeno 318 expertů
 - 50 LMO
 - 51 SDIC
- ✓ Z nich bylo vytvořeno 19 tematických pracovních skupin (TWG – Thematic Working Groups)
 - Některá témata prostorových dat sdružena

Sdružení prostorových datových témat příloh II a III



Příloha II

1. Nadmořská výška
2. Krajinový pokryv
3. Orthofotosnímky

4. Geologie
21. Nerostné suroviny (příloha III)

Příloha III

1. Statistické jednotky
10. Rozložení obyvatelstva – demografie

2. Budovy
3. Půda
4. Využití území
5. Lidské zdraví a bezpečnost
6. Veřejné služby a služby veř. správy
7. Zařízení pro sledování ŽP

8. Výrobní a průmyslová zařízení
9. Zemědělská a akvakulturní zařízení
11. Správní oblasti/chráněná pásma/ regulovaná území a jednotky podávající hlášení
12. Oblasti ohrožené přírodními riziky

13. Stav ovzduší
14. Zeměpisné meteorologické prvky

15. Zeměpisné oceánografické prvky
16. Mořské oblasti

17. Bioregiony
18. Stanoviště a biotopy
19. Rozložení druhů

20. Energetické zdroje

Předběžný plán datových specifikací příloh II a III

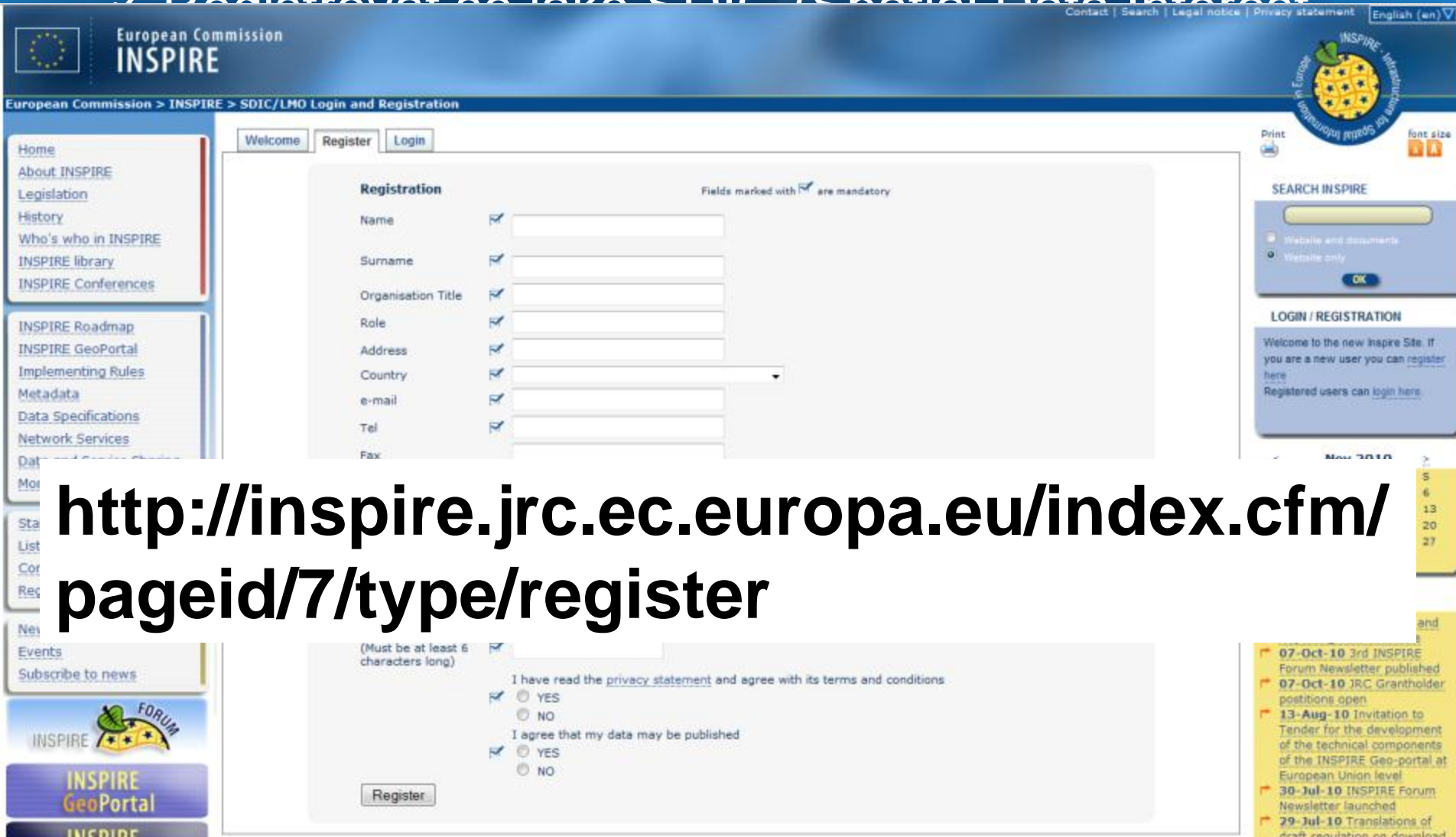
- 28. 2. 2010 Ustanovení tematických pracovních skupin (TWG)
- 5. 11. 2010 Vytvoření prvního (neveřejného) návrhu všech datových specifikací k interním diskuzím JRC
- 1. 5. 2011 Druhý (veřejný) návrh, který bude možné testovat
- 31. 8. 2011 Ukončení testování datových specifikací příloh II a III
- 31. 12. 2011 Vytvoření návrhu ve verzi 3.0
- 30. 5. 2012 Vytvoření legislativní verze datových specifikací pro přílohy II a III

Další (vybrané) aspekty datových specifikací příloh II a III

- ✓ Průměrně 3 témata prostorových dat na jednoho pracovníka JRC
- ✓ Další pracovníci např. na zápis do UML diagramu tříd
- ✓ V přílohách II a III se u některých témat počítá se zapojením konceptu Observation & Measurement (O&M)
- ✓ Využívají se i relativně nové standardizační dokumenty – jako např. CityGML či SWE (Sensor Web Enablement)
- ✓ Nové datové specifikace mají většinou okolo 150 – 200 stránek (anglicky psaného textu)
- ✓ Velmi výrazná provázanost mezi jednotlivými dokumenty všech tří příloh

Jak a kdy se můžete zapojit?

Registrujete se jako SDIC (Spatial Data Interest



The screenshot shows the INSPIRE registration page. The main heading is "Registration" with a note that fields marked with a red asterisk are mandatory. The form includes fields for Name, Surname, Organisation Title, Role, Address, Country, e-mail, Tel, and Fax. Below the form, there are two checkboxes: "I have read the privacy statement and agree with its terms and conditions" and "I agree that my data may be published", each with YES and NO radio button options. A "Register" button is located at the bottom of the form. The page also features a navigation menu on the left, a search bar on the right, and a list of recent news items at the bottom right.

European Commission
INSPIRE

European Commission > INSPIRE > SDIC/LMO Login and Registration

Welcome Register Login

Registration Fields marked with * are mandatory

Name *

Surname *

Organisation Title *

Role *

Address *

Country *

e-mail *

Tel *

Fax *

(Must be at least 6 characters long) *

I have read the [privacy statement](#) and agree with its terms and conditions.

YES
 NO

I agree that my data may be published

YES
 NO

Register

SEARCH INSPIRE

LOGIN / REGISTRATION

Welcome to the new inspire Site. If you are a new user you can [register here](#). Registered users can [login here](#).

07-Oct-10 3rd INSPIRE Forum Newsletter published

07-Oct-10 JRC Grantholder positions open

13-Aug-10 Invitation to Tender for the development of the technical components of the INSPIRE Geo-portal at European Union level

30-Jul-10 INSPIRE Forum Newsletter launched

29-Jul-10 Translations of draft regulation on download

<http://inspire.jrc.ec.europa.eu/index.cfm/pageid/7/type/register>