

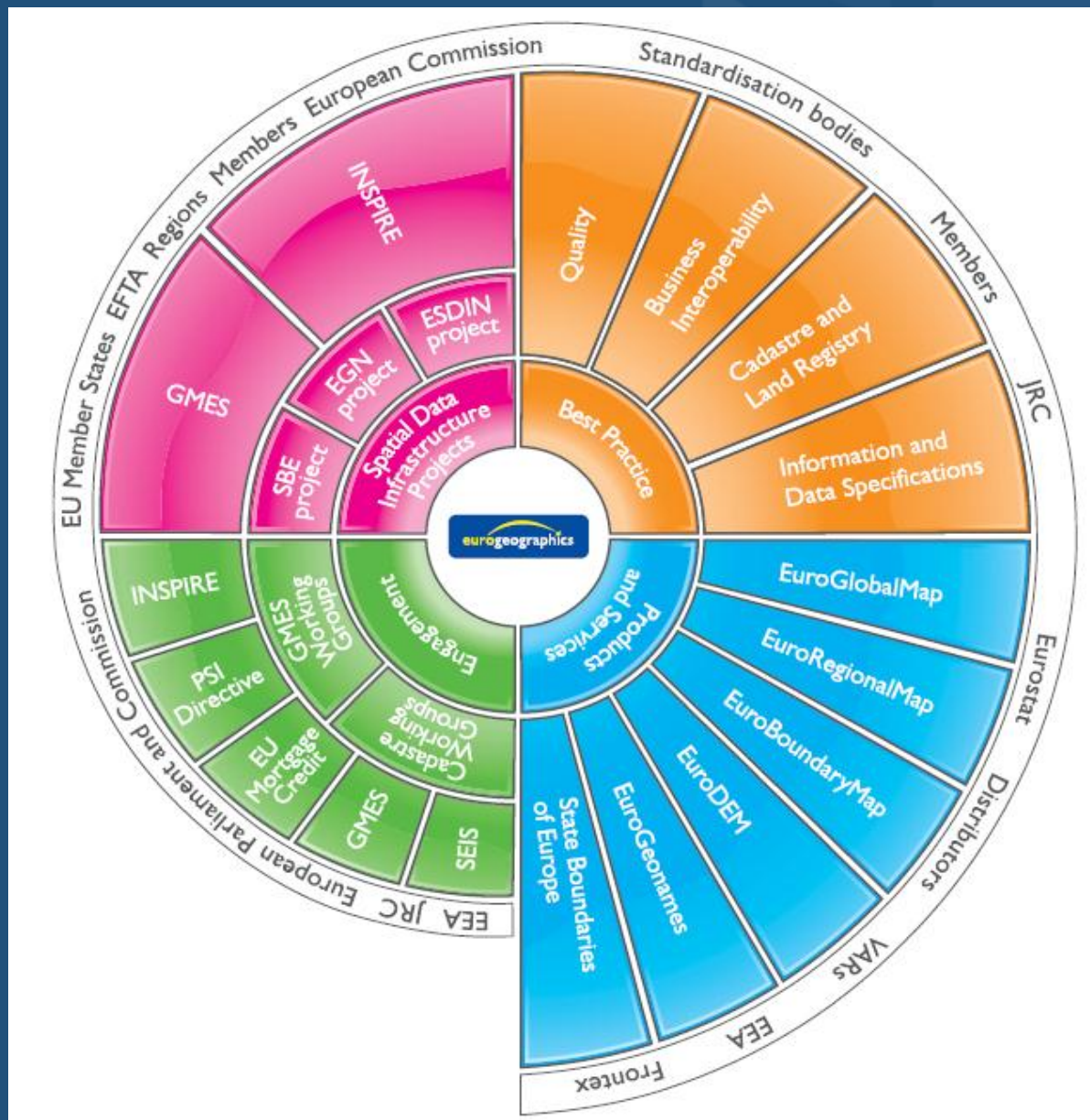
# EuroGeographics a INSPIRE

## *Inspirujme se možnostmi !*

**Poslání EuroGeographics:** rozvíjet evropskou infrastrukturu prostorových dat (ESDI) pomocí spolupráce v oblasti geografických informací, včetně informací topografických a informací o katastru a pozemcích.

**Vize:** dosáhnout součinnosti členů EG a přínosů jejich národních pozemkových a geografických informací tak, aby poskytli Evropě takovou informační hodnotu, která podpoří její cíl stát se udržitelnou a zároveň vysoce konkurenci schopnou ekonomikou ve světovém měřítku.

**Společná vize:**  
společná Evropa  
spojená pomocí  
prostorových  
informací



# Cíle EuroGeographics

- Být jednotným rozhraním a společným hlasem pro národní mapové a katastrální agentury (NMKA) v Evropě,
- posilovat a rozvíjet síť motivovaných a angažovaných členů a podporovat spolupráci a výměnu informací,
- budovat pevné vztahy se spřízněnými organizacemi,
- propagovat panevropské i národní produkty a služby NMKA a jejich roli při poskytování referenčních dat pro ESDI,
- vytvářet, spravovat a distribuovat harmonizované sady referenčních topografických dat malých a středních měřítek a související služby pro zajištění zákaznických požadavků přeshraničního a celoevropského rozsahu,
- **pomáhat Evropské komisi s jejím programem a směrnicemi.**

## About us



EuroGeographics is a not-for-profit organisation formed in 2001 as the membership association and representative body of the European national mapping, land registry and cadastral agencies.

## Our members



EuroGeographics brings together 55 members from 44 countries across Europe and looks forward to further membership growth reflecting the ongoing changes taking place within Europe.



European Spatial Data Infrastructure Network



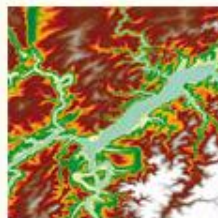
The European geographical information knowledge community

## Projects



In our projects we work with members, academia and commercial companies to develop specifications, products and services to form the 'building blocks of interoperability'. Our most recent project is [ESDIN](#)

## Products & services



Our European mapping currently consists of four pan-European geographic data sets and two web services.

## Latest news

15  
NOV

[INSPIRE - Monitoring and Reporting Data available](#)

[More latest news](#)

## European initiatives



As a European association we work closely with the European Commission and Parliament to support and deliver their policy and service initiatives.

## News & events



The latest news, events and press releases.

## Events

25  
NOV

[How and Why to contribute to State Boundaries of Europe \(webinar\) CANCELLED](#)

29  
NOV

[3D Digital Landscape](#)

## Zapojení EuroGeographics při vývoji a budování INSPIRE

- Od 90.let minulého století účast EG na plánování ESDI a následně při přípravách Směrnice a prováděcích pravidel INSPIRE
- Od počátku aktivní zapojení zástupců EG a odborníků členských organizací a projektových týmů EG v práci odborných pracovních skupin INSPIRE, a to na evropské i národní úrovni
- **Projekt ESDIN** - síť spolupracujících organizací a odborníků se zaměřením na implementaci INSPIRE

## Závěr

EuroGeographic ukazuje, jak různorodé organizace mohou dojít ke společným uceleným výsledkům, když existují společná vize a jasné cíle a funguje organizace i vzájemná komunikace.

*Dokážeme se inspirovat i v České republice?*

**Děkujeme Vám za pozornost**

Eva.Pauknerova@cuzk.cz

Jarmila.Vanova@cuzk.cz