

Testování datových specifikací v rámci TPS Data Land Use

Bohdan Baron
Útvar rozvoje hl. m. Prahy

Technické pracovní skupiny

- vznik – jaro 2011
- činnost – v rámci KOVINu
- hlavní úkol – sdílení zkušeností mezi jednotlivými subjekty
- 6 technických pracovních skupin
- členství URM
 - interoperabilita, datové specifikace, kvalita dat
 - síťové služby a geoportály
- metadata, katalogy, katalogové služby (ArcDATA Praha)

Technická pracovní skupina - Data

- první schůzku – veřejný seminář (28.4.2011)
- činnost – měsíční jednání (od 23.6.2011)
- hlavní úkol – testování datových specifikací příloh II a III Směrnice INSPIRE

URM jako povinný poskytovatel

- 622 datových sad – snaha o soulad se směrnicí INSPIRE
- povinný poskytovatel
 - využití území (stávající, plánované)
- povinně dobrovolný poskytovatel
 - ortofotomapa
 - krajinný pokryv
- testování datových specifikací – využití území

Technická pracovní skupina – Data – Land Use

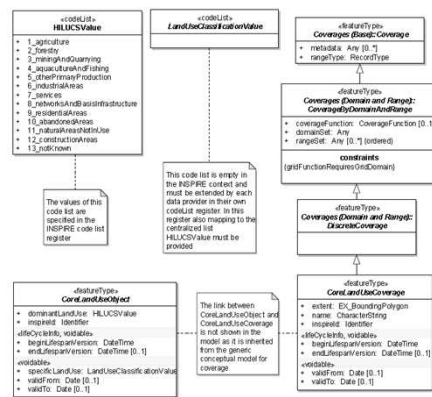
- založení – jednání TPS Data
- členové
 - Útvar rozvoje hl. m. Prahy
 - Magistrát města Olomouce (Plan4All)
 - Krajský úřad Jihomoravského kraje (regionální pohled na ÚP)
 - Hydrosoft Veveřslavín (MINIS)
- technická pomoc
 - ArcDATA Praha
- zřízení www stránky na Geoportále hl. m. Prahy
 - pracovní podklady, výstupy TPS
 - <http://www.geoportalpraha.cz/cs/clanek/59/inspire-tps-land-use>

The screenshot shows the Geoportal website interface. At the top, there is a navigation menu with links for 'Úvod', 'O Geoportálu', 'Hledání', 'Data', 'Služby', 'Apkace', 'Výjevy a přímky', and 'Kontakty'. Below the navigation, there is a section titled 'INSPIRE – Technická pracovní skupina Data - Land Use'. This section contains a news item with a date of 15.08.2011 and a small image of a map. The text of the news item discusses the formation of the working group and its goals. To the right of the news item, there is a 'Aktuality' (News) section with a 'More' link. Below the news item, there is a list of 'Aktivní členy skupiny' (Active members of the group) with links to their respective organizations. At the bottom of the page, there is a 'Zajímavé odkazy' (Interesting links) section with a link to the Geoportal website.

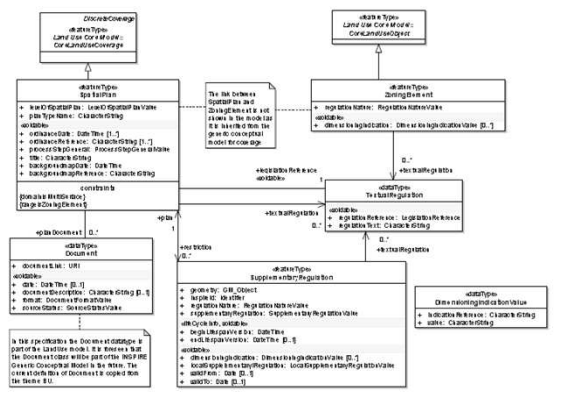
Datová specifikace Land Use

- aplikační schéma Land Use
- popis objektů, atributů, vazeb, omezení ...
 - UML
 - katalog prvků
- části modelu
 - Core model
 - Existing Land Use/Planned Land Use
- části Planned Land Use
 - SpatialPlan, ZoningElement, SupplementaryRegulation
 - Document, TextualRegulation

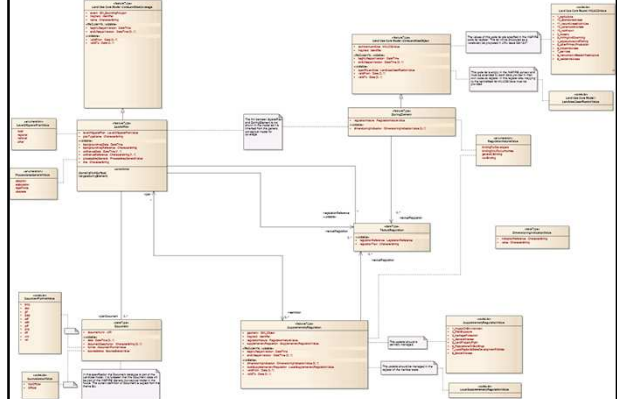
Core model



Planned Land Use



Agregovaný model



Typy testování

- testování objektů
- testování vazeb
- testování atributů
- testování hodnot atributů (codelistů)
- existence objektu, úplnost codelistů, povinnost vyplnění atributu (voidable), schopnost vyplnění (existence relevantních podkladů)
- opora testování v legislativě: Nový Stavební zákon

Testování hodnot atributů

- Evropská úroveň
 - atribut: dominantLandUse (HILUCSValue)
 - atribut: supplementaryRegulation (SupplementaryRegulationValue)
- lokální úroveň
 - atribut: specificLandUse (LandUseClassificationValue)
 - atribut: localSupplementaryRegulation (LocalSupplementaryRegulationValue)

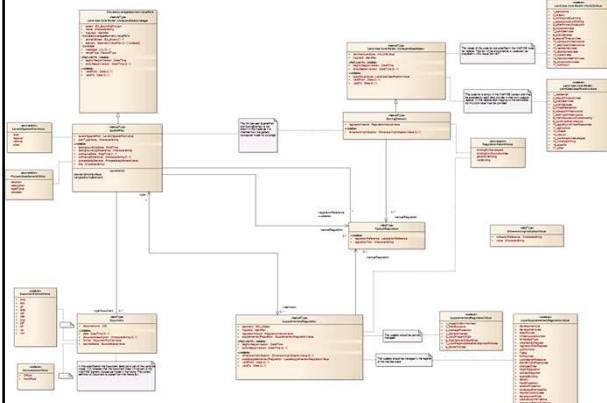
HILUCSValue

- založen na produkci (primér, sekundér, terciér)
- datová specifikace – 13 kategorií
 - plochy zemědělství, lovu ryb, plochy průmyslu, služeb, plochy bydlení atd.
- návrh TPS – 20 kategorií
 - rozdělení infrastruktury na dopravu a technickou infrastrukturu
 - doplnění vodních ploch, veřejných prostranství, ploch rekreace, smíšených ploch, ploch zeleně v zastavěném území a ploch ostatního využití

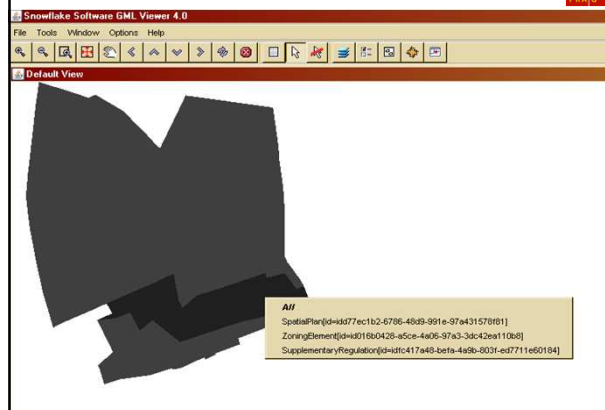
Výstupy

- konzultační a testovací report
 - úprava hodnoty atributu dominantLandUse
 - rozšíření atributu dominantLandUse do více úrovní
 - nejednoznačnost mapování lokálních prostorových regulací do atributu SupplementaryRegulation
- upravené UML schéma
 - návrh agregovaného modelu
- ukázka GML schématu
 - spatialPlan, zoningElement
 - supplementaryRegulation

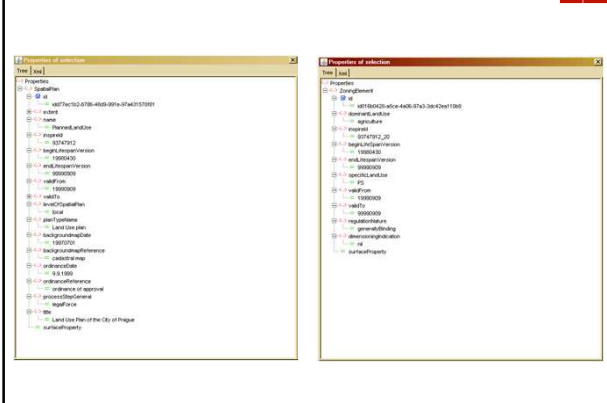
Návrh agregovaného modelu



Ukázka GML I.



Ukázka GML II.



Co říci na závěr? Technické problémy JRC...

- chybí podpora Mozilly Firefox
 - nelze nahrávat ZIP soubory (WinRAR, WinZIP, 7Zip...)
- chybné parsování jednotlivých položek
 - odkaz na metadata zaměněn za odkaz na data
 - výměna reportující organizace za 1. spolupracující organizaci, včetně nahrání celého reportu do profilu spolupracující organizace

Děkuji za pozornost

Bohdan Baron
Útvar rozvoje hl. m. Prahy
baron@urm.mepnet.cz