

# Otevřená data a služby ČÚZK

Jiří Poláček



ČESKÝ ÚŘAD ZEMEMĚŘICKÝ A KATASTRÁLNÍ  
CZECH OFFICE FOR SURVEYING, MAPPING AND CADASTRE  
TSCHECHISCHES AMT FÜR LANDESVERMESSUNG UND KATASTER



# Obsah prezentace

- Proč se nám to stalo
- Jak jsme se s tím poprali
- Jaké máme problémy
- Co je třeba ještě udělat



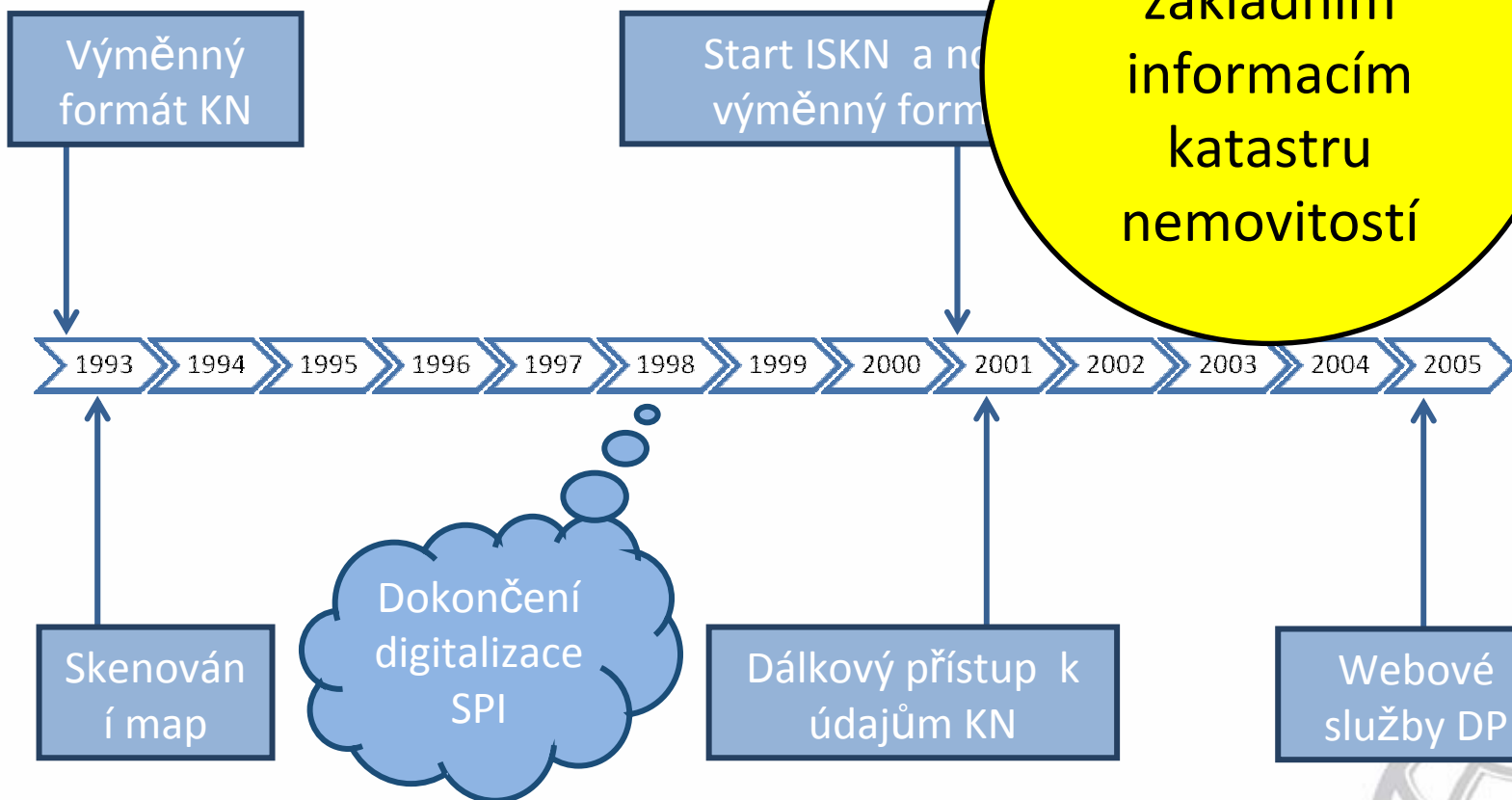
# Obsah prezentace

- Proč se nám to stalo - impulsy - INSPIRE, RÚIAN, milníky
- Jak jsme se s tím poprali - zdrojové informační systémy, workflow
- Jaké máme problémy - problémy volných dat a služeb, provozní aspekty
- Co je třeba ještě udělat - krátko a střednědobé plány
- Závěr - role INSPIRE a národní infrastruktury prostorových dat



# Milníky poskytování dat a služeb

Volný přístup k  
základním  
informacím  
katastru  
nemovitostí



27.11. 2013

Otevřená data a služby ČÚZK

# Milníky poskytování dat a služeb



WMS pro katastrální mapu a Nahlížení s

Publikační databáze s  
WMS pro katastrální m

RÚIA  
výmění

Parcely,  
budovy,  
adresy,  
správní  
členění, ...  
zdarma

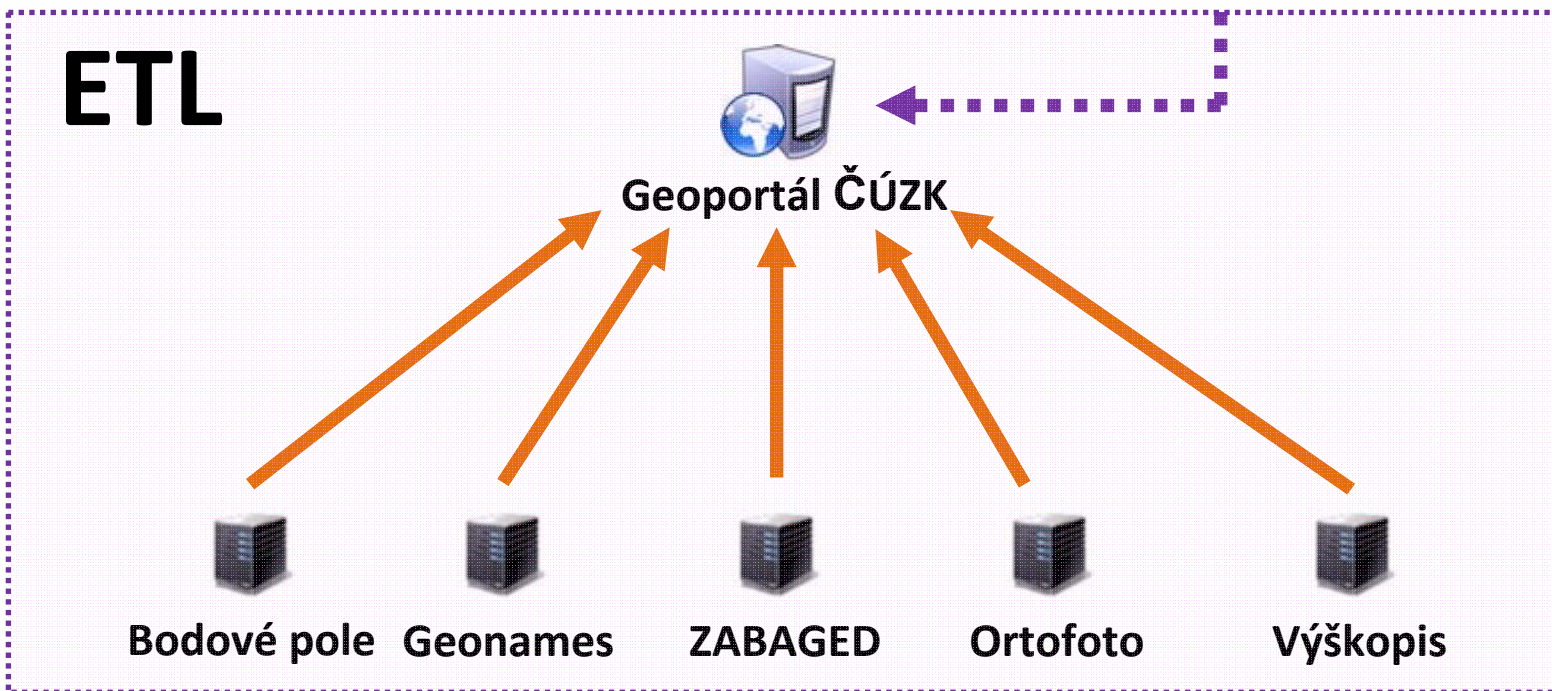
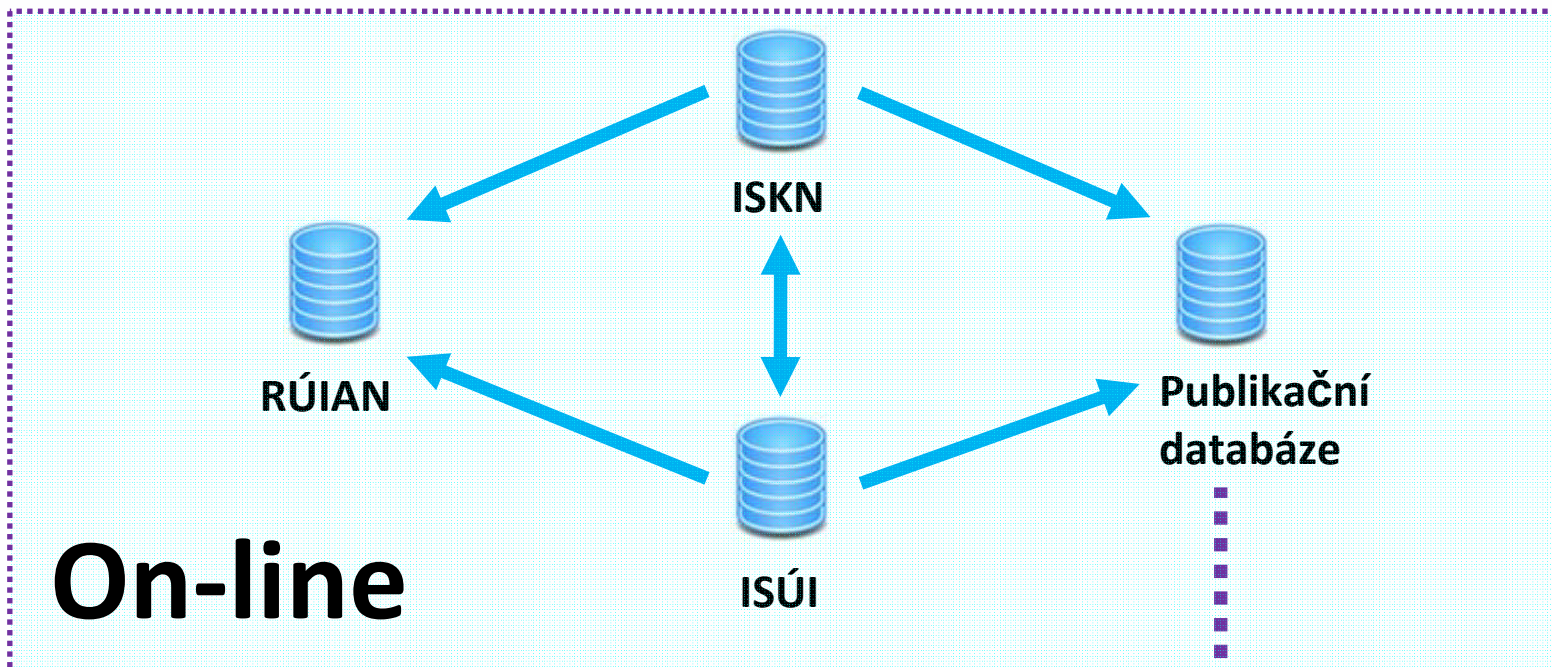


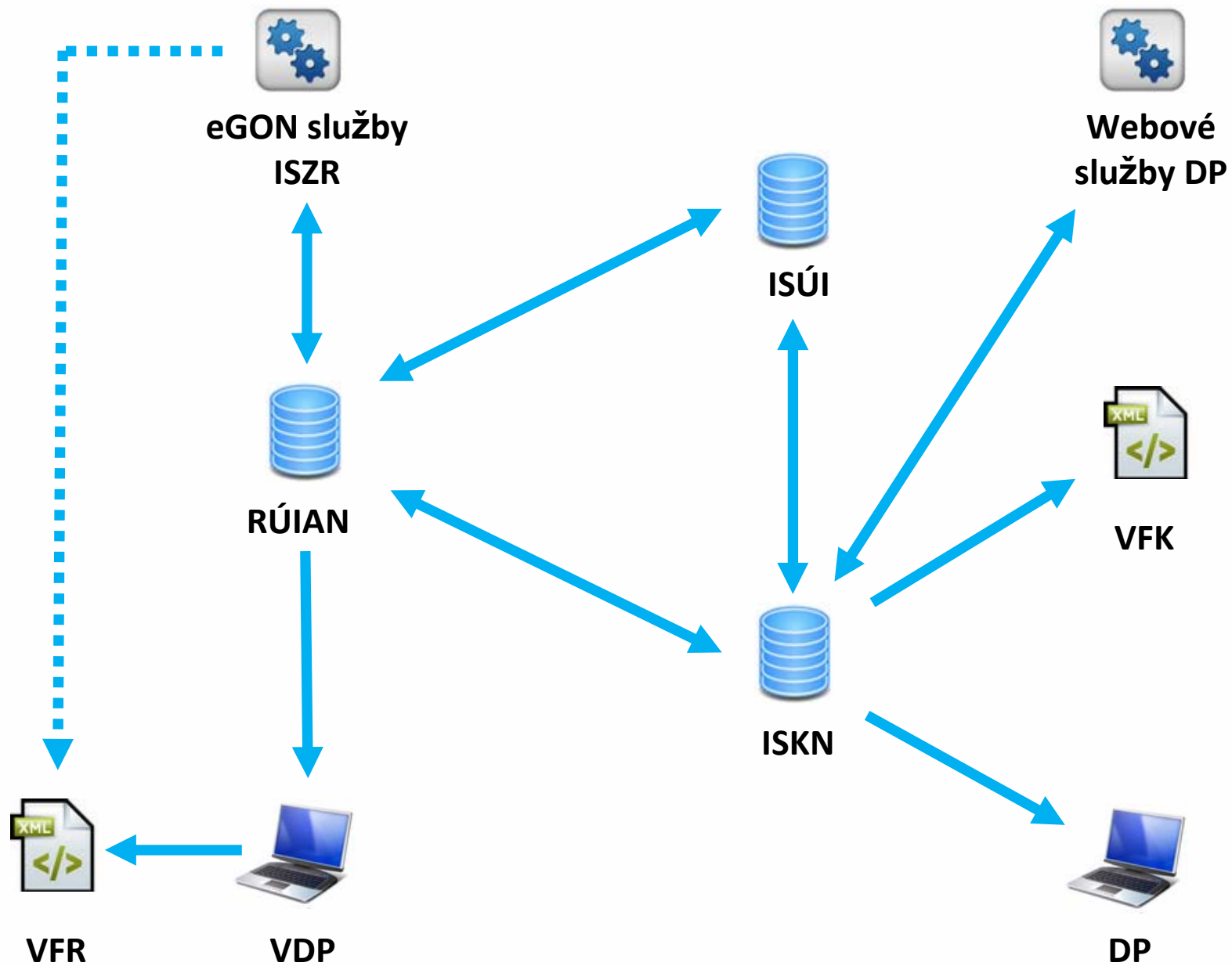
INSPIRE  
Vyhledávací  
a prohlížeč  
služby  
zdarma

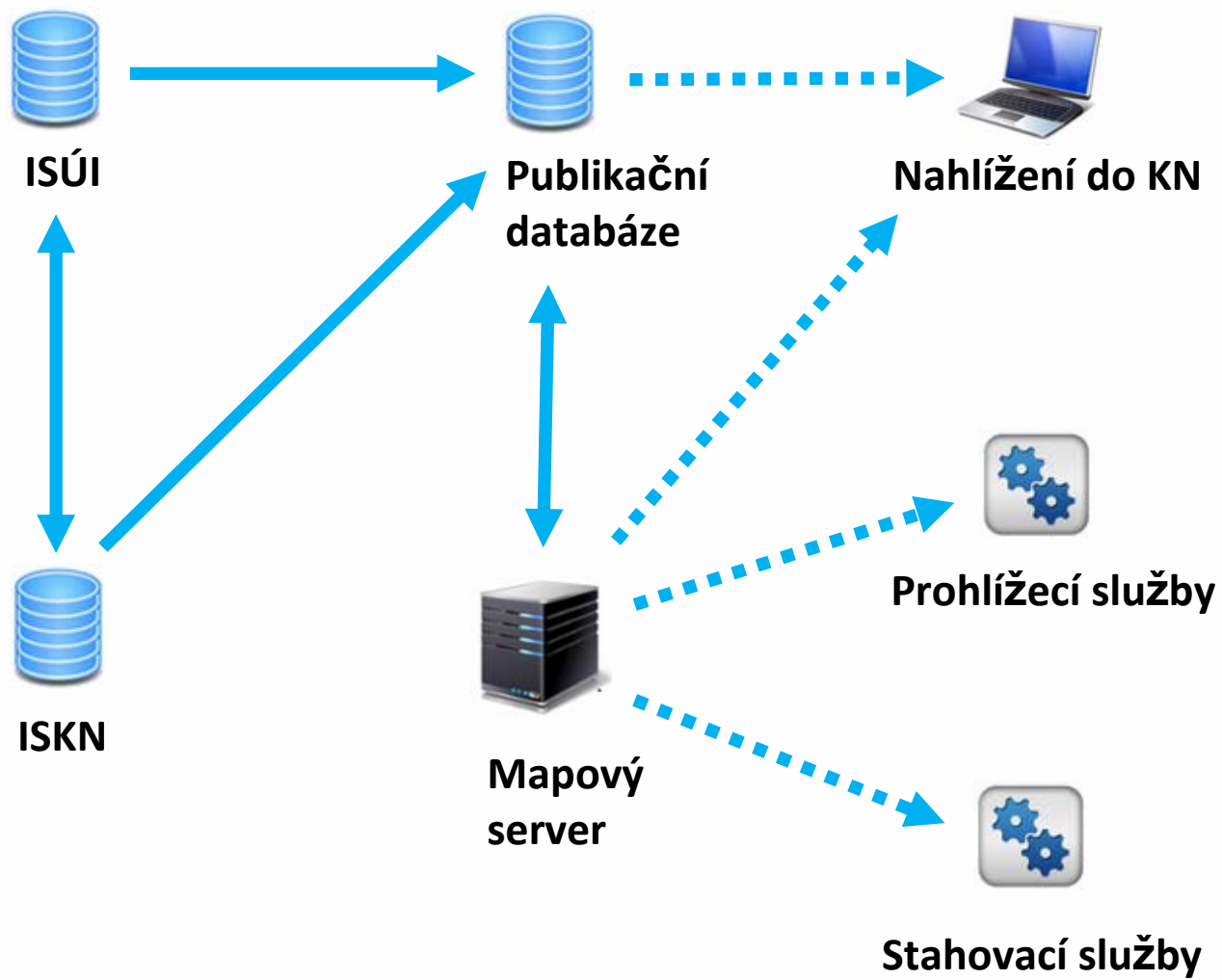
Harmonizovaná on-line  
WMS pro téma

Volné stahovací služby  
pro téma „Parcely“











# Proč on-line

- Podle INSPIRE by data neměla být starší než 6 měsíců
  - RÚIAN – několik desítek tisíc změn v budovách a adresách
  - ISKN – denně se něco změní v cca 800 k.ú. (6%) a 3-4 k.ú. se změní úplně (digitalizace)
- On-line služby jsou využívány v resortních IS a aplikacích
  - Nahlížení, VDP, ISÚI, Geoportál, kontroly dat a speciální výstupy



# Veřejně dostupné aplikace



Zdrojový informační systém	Aplikace	Podmínky použití
ISKN	Dálkový přístup k údajům katastru nemovitostí (DP) <a href="https://katastr.cuzk.cz">https://katastr.cuzk.cz</a>	Placená služba, pro veřejnou správu zdarma
ISKN	Nahlížení do katastru nemovitostí <a href="http://nah.cuzk.cz">http://nah.cuzk.cz</a>	Volně dostupná (bez registrace)
RÚIAN	Veřejný dálkový přístup <a href="http://vdp.cuzk.cz">http://vdp.cuzk.cz</a>	Volně dostupná (bez registrace)



# Veřejně dostupné data



Zdrojový informační systém	Aplikace	Výdejní formát	Podmínky použití
ISKN	Výměnný formát katastru (VFK)	VFK, XML	Katastrální mapa v digitální podobě zdarma
ISKN	Výměnný formát RÚIAN (VFR)	Textový – GML 3.2.1	Zdarma pro všechny
Publikační databáze	Parcely, Adresy, Administrativní jednotky podle INSPIRE	Textový – GML 3.2.1	Zdarma pro všechny

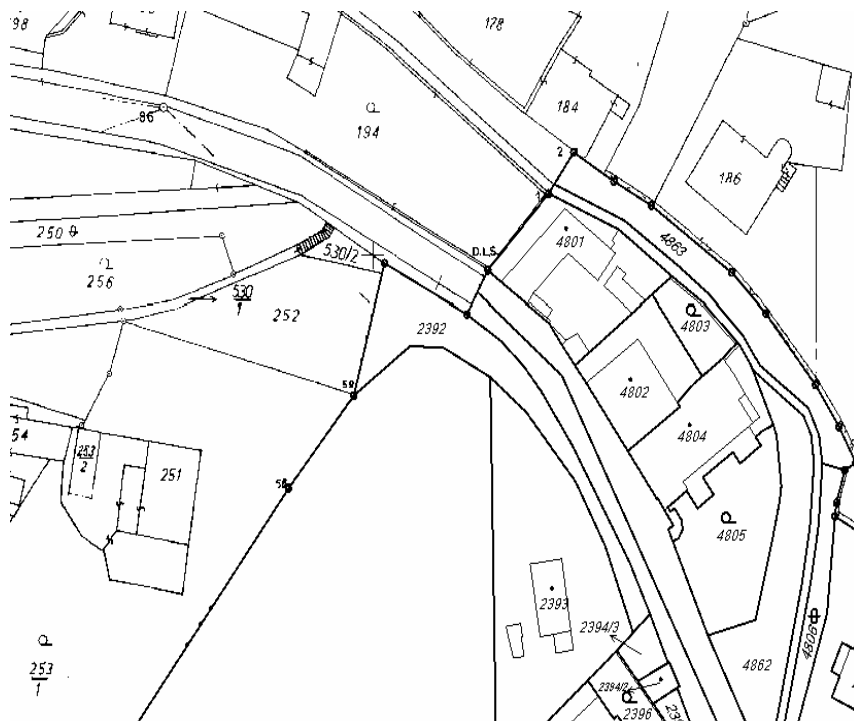
# Veřejně dostupné služby



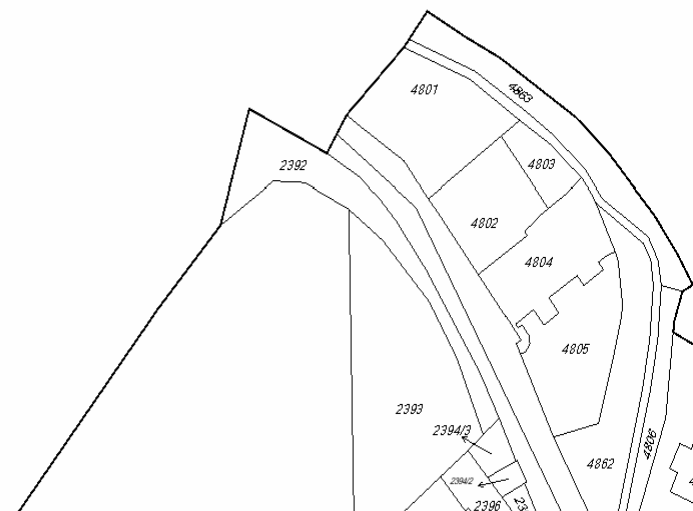
Zdrojový informační systém	Služba	Podmínky použití
ISKN	Webové služby DP ISKN (WSDP)	Placená služba, pro veřejnou správu zdarma
Publikační databáze	Prohlížečí (WMS) a stahovací (WFS) služby pro Parcely, Adresy, Administrativní jednotky podle INSPIRE a jejich „národní rozšíření“ (UX)	Zdarma pro všechny

# Proč 2 varianty služby (harmonizovaná a neharmonizovaná)

## WMS pro katastrální mapy



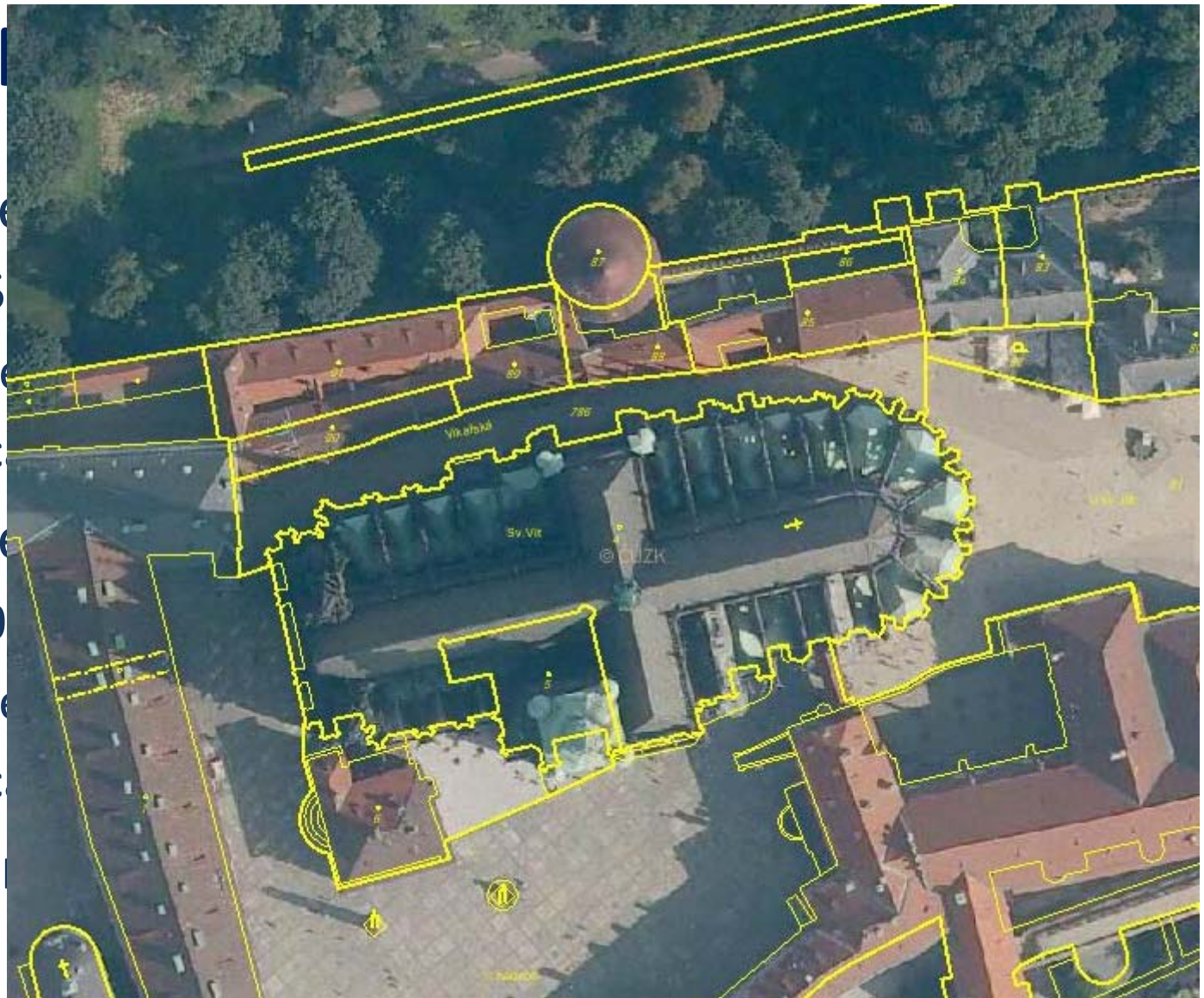
## WMS tématu „Parcely“



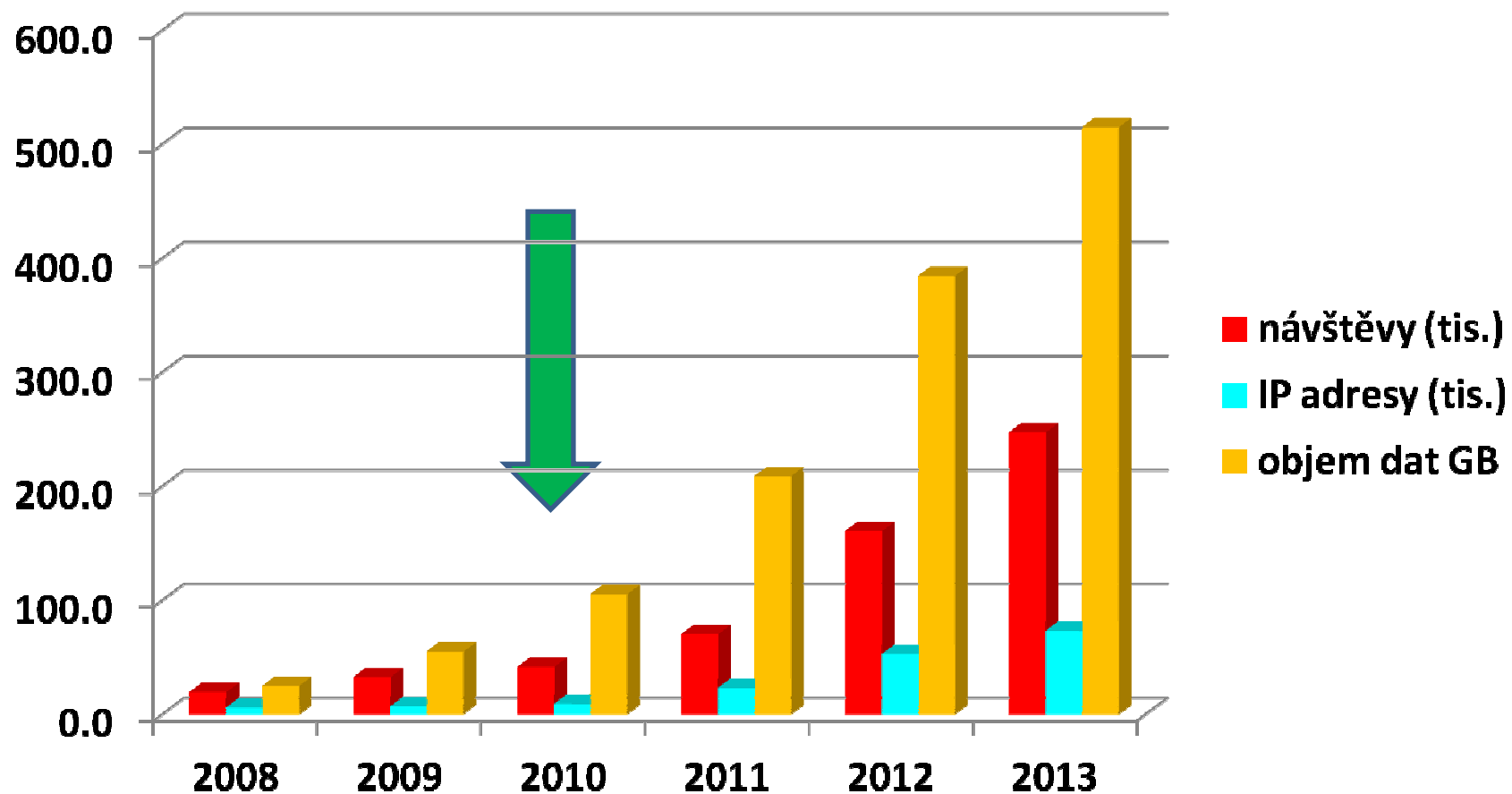




- Zkušební měření  
– 35  
– Přesnost  
– Co
- Zkušební měření  
– 60  
– Přesnost  
– Co
- Závěry



# Návštěvnost WMS – průměrné měsíční údaje za rok



# Licencování dat a služeb

- Poskytovat volnou službu pro registrované (autentifikované) uživatele je nevhodné
- Neregistrované uživatele je obtížné prokazatelně seznámit s licenčními podmínkami (podmínkami užití služby), tyto údaje je možné pouze vložit do metadat



27.11. 2013

Otevřená data a služby ČÚZK



16



# Jak se používají data a služby



- **On-line služby** (WMS, WFS, webové služby DP)
  - práce s aktuálními údaji (cca 2 hodiny staré)
  - omezený rozsah dat (cca 1 k.ú. nebo malá obec)
- **Výměnné formáty** (VFR, VFK)
  - možnost provádět analýzy na rozsáhlých lokalitách (kraj, stát)
  - ne zcela aktuální data (frekvence změn je značná)
- **Většina zákazníků využívá oba modely**



# Co nás čeká?

- Budovy
  - červen 2014
  - závisí na schválení dokumentace
- Účelová katastrální mapa (ÚKM)
  - duben 2014
  - Postupný import dat do ISKN
- Úplný obsah katastrální mapy
  - Prosinec 2014

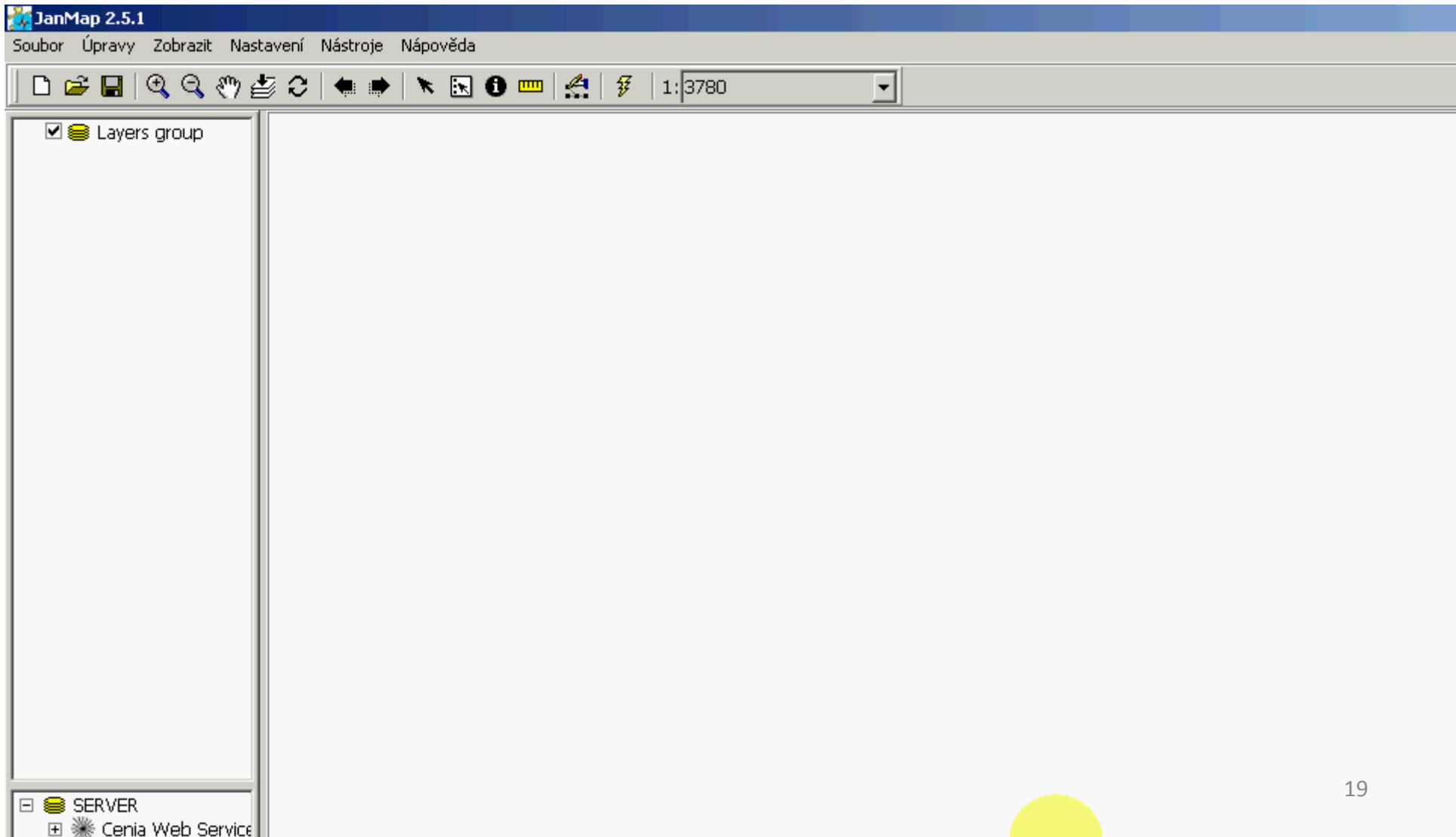


27.11. 2013

Otevřená data a služby ČÚZK



18



# Závěr

- INSPIRE zásadním způsobem ovlivňuje podmínky a formu poskytování prostorových dat a služeb
- Současný stav implementace INSPIRE nezaručí, že všechny potřeby služeb nad prostorovými daty na národní úrovni budou zabezpečeny a že je možné bez problémů řešit nadnárodní projekty
- Rozhodnutí o volných datech (a stahovacích službách) je plně v národní kompetenci - strategie infrastruktury prostorových dat



**Děkuji za pozornost.**

Ing. Jiří Poláček, CSc.

[jiri.polacek@cuzk.cz](mailto:jiri.polacek@cuzk.cz)



ČESKÝ ÚŘAD ZEMEMĚŘICKÝ A KATASTRÁLNÍ  
CZECH OFFICE FOR SURVEYING, MAPPING AND CADASTRE  
TSCHECHISCHES AMT FÜR LANDESVERMESSUNG UND KATASTER