



Inspirujme se ... udržitelností

Hotel Park Inn, Praha, ČR, 14 - 15.02. 2017

Novinky v rezorte Geodézie, kartografie a katastra SR



Peter Deák
peter.deak@skgeodesy.sk

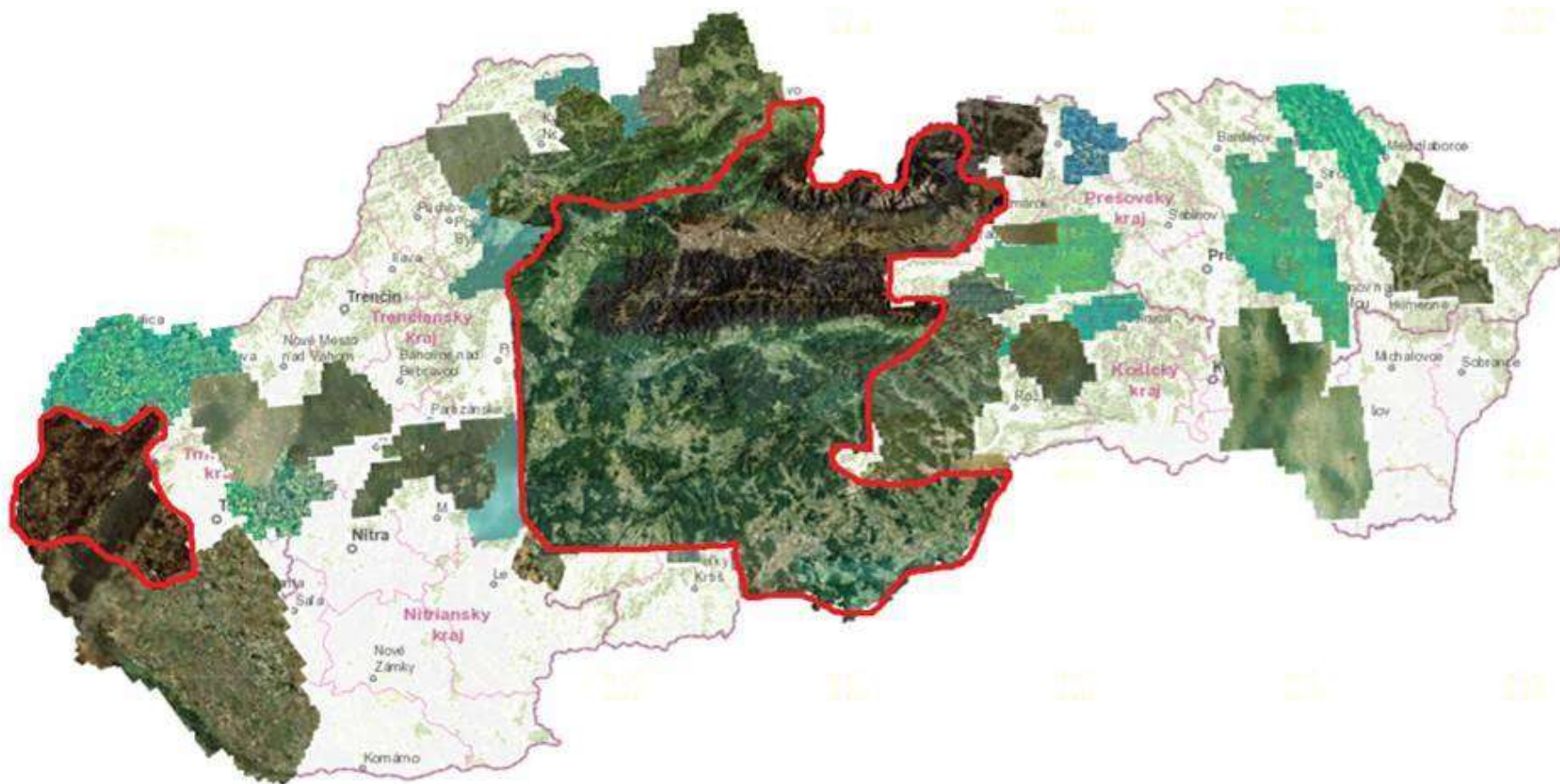


Výskumný ústav
geodézie a
kartografie v
Bratislave

V Januári 2017 prebehla aktualizácia:

ORTOFOTOMÓZAIKA

- Snímky sú z roku 2015 spracované v roku 2016
- V spolupráci s NLC bolo spracovaných cca 9500 km²



Údaje sú dostupné cez WMS:

https://zbgisws.skgeodesy.sk/zbgis_ortofoto_wms/service.svc/get?

a taktiež sú v pred pripravených kompozíciách v rezortných aplikáciách ako TK ZBGIS a Mapka

Plán na r. 2017: spracovať snímky zo západného Slovenska

Transformačná služba

- Sprístupnenie novej verzie verejnosti – jar 2017
- Vytvorené na základe štandardu OGC WPS 1.0.0
- Zmenené GUI
- Vkladanie súborov metódou „Drag & Drop“
- Spustenie viacerých transformácií súčasne
- Veľkosť vkladáných ZIP súborov sa zvýšila na 40MB, z pôvodných 10MB
- Ak má prehliadač povolenie získavať informácie o vašej aktuálnej polohe, tak pri transformácii bodu jednotlivito je možné transformovať súradnice pre aktuálnu polohu
- Pridanie súradnicového systému S-42

Transformačná služba



Rezortná transformačná služba

Konverzná služba

Pomoc

Vstupný formát

ESRI Shapefile SHP

PREHLADÁVAŤ

Vstupný súbor *.zip

Vstupný súradnicový systém

Vybrať

- Vybrať
- S-JTSK (JTSK)
- S-JTSK (JTSK03)
- ETRS89-LatLonh
- ETRS89-LAEA
- ETRS89-LCC
- ETRS89-TM33
- ETRS89-TM34
- ETRS89-LCC_SK
- S-42, GK 6°, zóna 3**
- S-42, GK 6°, zóna 4
- S-42, GK 3°, zóna 6
- S-42, GK 3°, zóna 7
- S-42, GK 3°, zóna 8

Vstupný výškový systém

Bez transformácie výšky

Výstupný výškový systém

Bez transformácie výšky

OK ZATĚ



Konverzná služba

- Sprístupnenie novej verzie verejnosti – jar 2017
- Vytvorené na základe štandardu OGC WPS 1.0.0
- Zmenené GUI
- Vkladanie súborov metódou „Drag & Drop“
- Spustenie viacerých konverzií súčasne
- Veľkosť vkladáných ZIP súborov sa zvýšila na 20MB, z pôvodných 5MB
- Pridanie formátu VGI

ZBGIS[®] Rezortná transformačná služba Konverzná služba Pomoc

Vstupný formát

ESRI Shapefile SHP ▼

Vybrať

ESRI Shapefile SHP

ESRI súborová geodatabáza GDB

MicroStation DGN

AutoCAD DXF/DWG

VGI

TXT/CSV

GML

MapInfo TAB

GPX

KONVERTOVAŤ ➤

VYMAZAŤ ↻

Tenký klient ZBGIS

- Sprístupnenie novej verzie verejnosti – leto 2017
- Zmenené GUI
- **Zrušené funkcionality:** obnovenie obsahu mapy, zoom in/out v paneli nástrojov, pohľad späť/nasledujúci, ukladanie/načítavanie kompozícií, geoprocené úlohy, odstránenie možnosti zobrazovania máp v dvoch súradnicových systémoch (Web Mercator), atď.
- **Pozmenené funkcionality:** objednávkový formulár, prepojenie na metainformačný systém, odčítanie súradníc nad DMR, atribútové dopyty na údaje ZBGIS (rozšírené vyhľadávanie), zjednodušený report chýb, tlač - doplnenie možnosti tlače/exportu v rôznej kvalite, vyhľadávanie, identifikácia, atď.
- **Nové funkcionality:** zdieľať mapu prostredníctvom URL, zobrazenie aktuálnej polohy používateľa (*Geolocation API*), „Drag and Drop“ externých súborov z počítača priamo do mapy, podpora pridávania ďalších formátov - WMTS a KML, responzívny dizajn aplikácie – možnosť prispôbiť sa zariadeniu (hlavne mobilné zariadenia), rýchlosť a spôsob načítania - úvodné načítanie, pohyb v mape (použitie dát z nižším detailom v čase nedostupnosti, využitie vektorových dlaždíc), atď.

Tenký klient ZBGIS

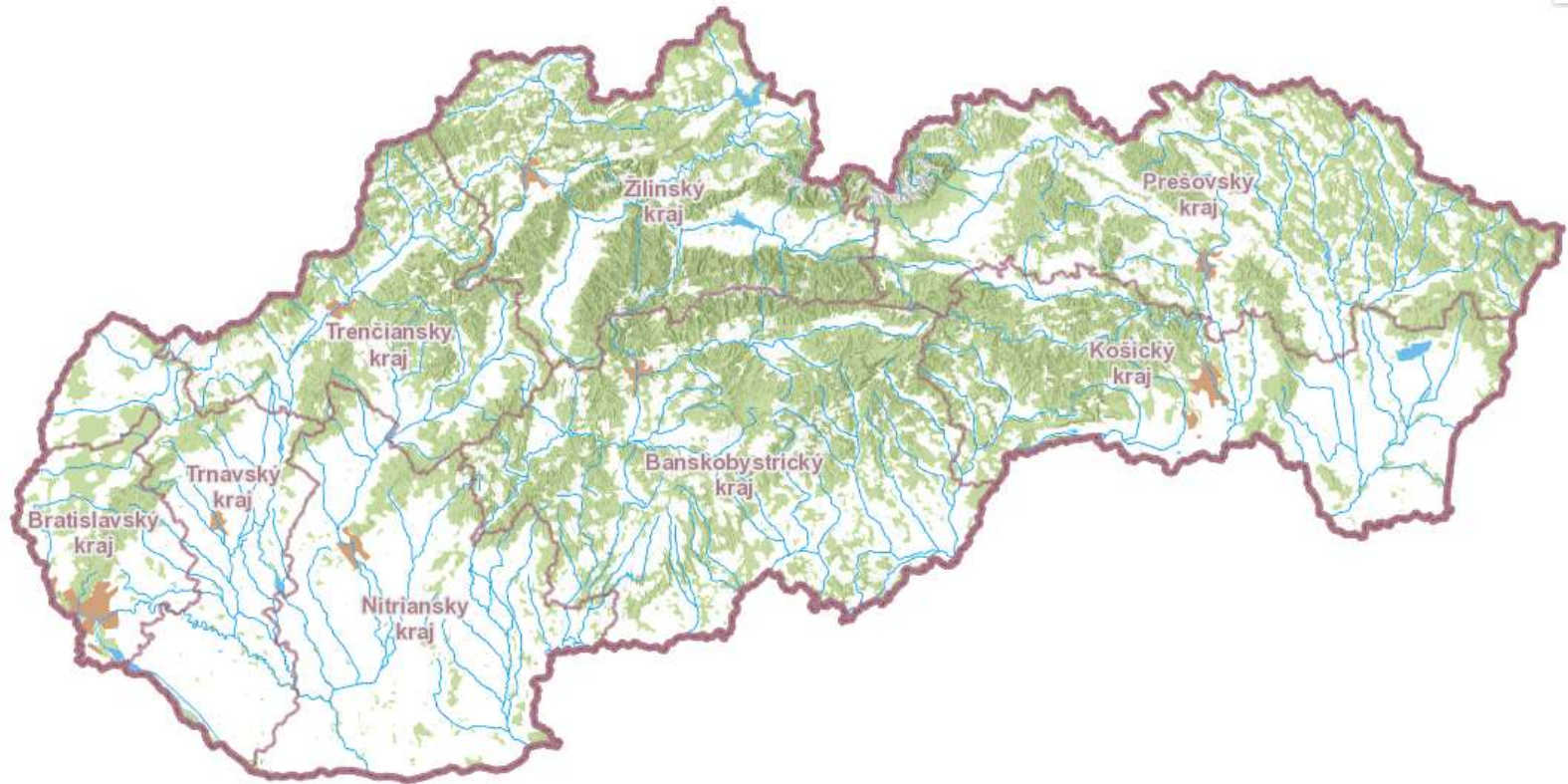
Prínosy navrhovaného riešenia

Navrhovaná verzia aplikácie prináša celý rad funkcionalít a funkčných vlastností, ktoré sú prínosom pre koncových používateľov:

- optimalizácia aplikácie pre mobilné zariadenia (responzívny dizajn),
- pridanie viacerých dátových zdrojov do aplikácie (vrstva sklonov a vrstva orientácií),
- zobrazovanie mapových služieb vo vyššom rozlíšení (pre zariadenia s vysokým rozlíšením – tablety, mobilné telefóny),
- Full-textové vyhľadávanie údajov s možnosťou vyhľadávania iba vo vybranej územnej jednotke prioritizáciou výsledkov vyhľadávania podľa aktuálneho pohľadu v mape (ZBGIS, Register adries, Referenčné geodetické body),
- vyhľadávanie podľa súradníc (S-JTSK, ETRS89),
- tvorba reportov do PDF (napr. zoznamy identifikovaných objektov v mape),
- zobrazovanie aktuálnej pozície používateľa (geolocation),
- zobrazenie aktuálnej polohy na mape a rýchla navigácia podľa hierarchie územných celkov (kraj, okres, obec – tzv. *breadcrumbs*),
- Drag&drop externých údajových zdrojov,
- zobrazenie výškových profilov,
- zdieľanie aktuálneho stavu aplikácie aj prostredníctvom sociálnych sietí,
- tvorba pokročilých dopytov nad údajmi ZBGIS a geodetických bodov
- atď.

Tenký klient ZBGIS

☰ Vyhľadávanie



40km

Tenký klient ZBGIS



Mapový
portál

Vrstvy

Meranie

Zdieľanie

Identifikácia

Tlač

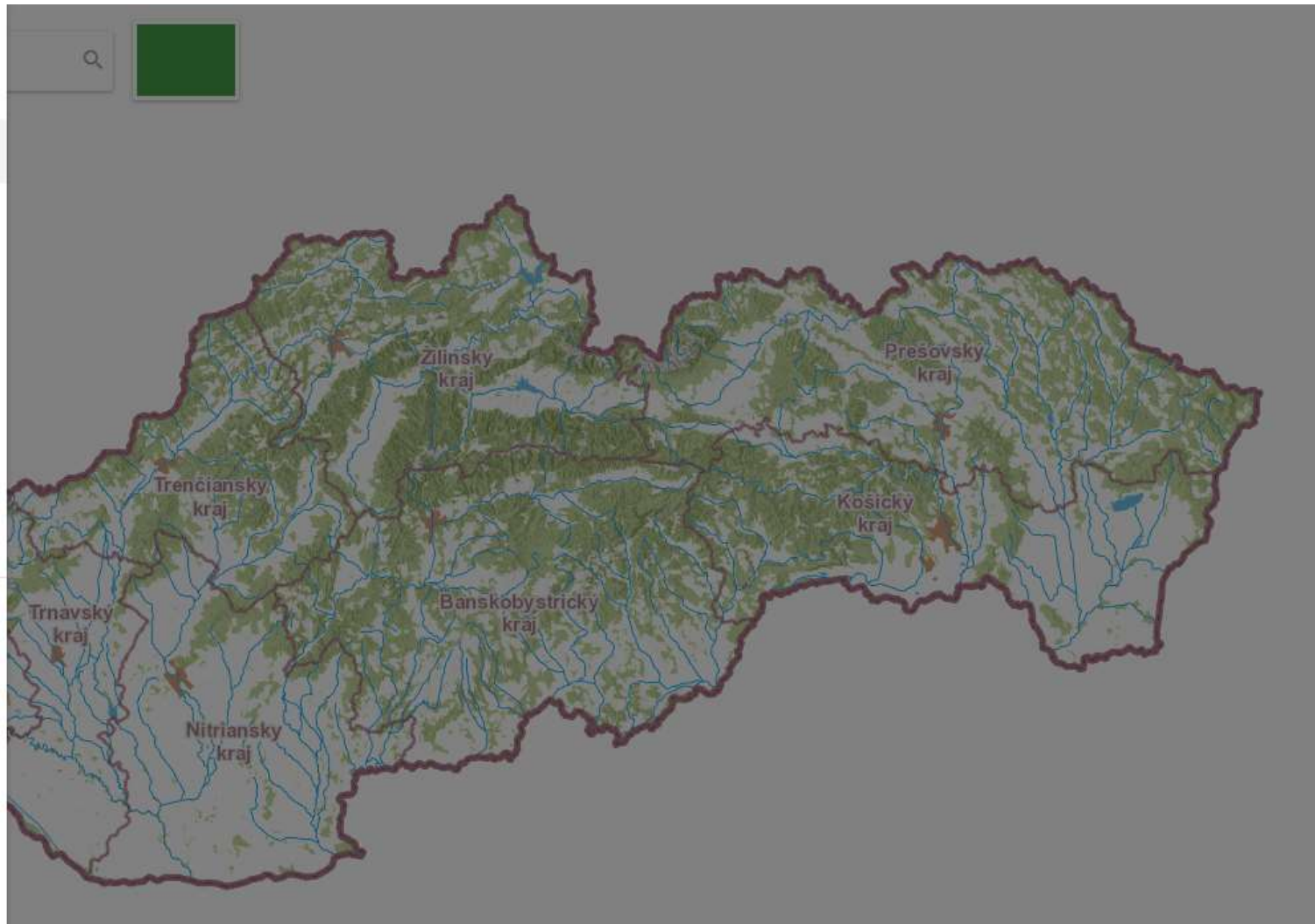
Objednávka

Legenda

English EN

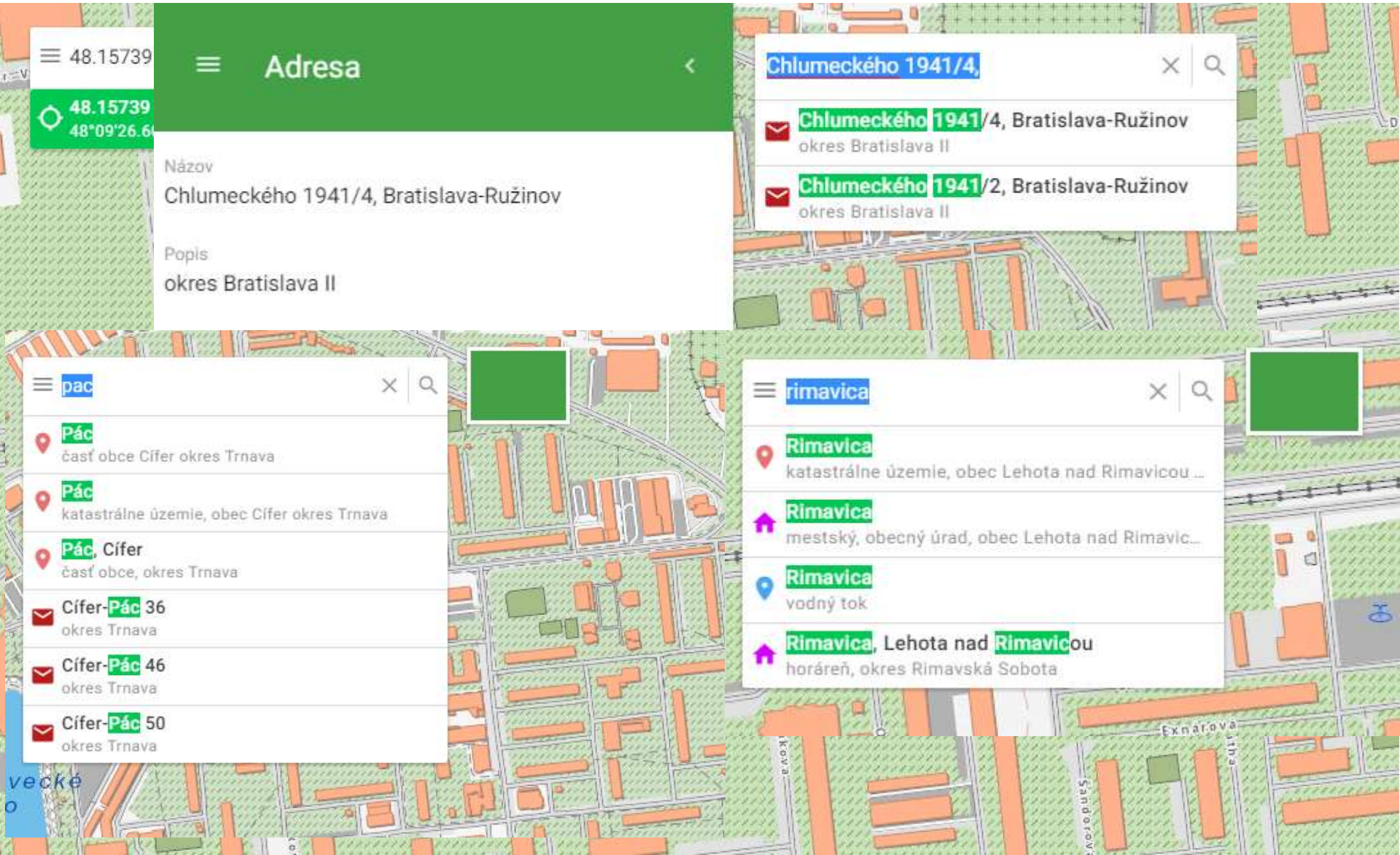
Pomocník

O aplikácii



Tenký klient ZBGIS

Možnosti vyhľadávania:



Tenký klient ZBGIS

Možnosti identifikácie

The screenshot displays the ZBGIS mobile application interface. On the left, a green sidebar contains navigation options: 'Identifikácia' (Identification) and 'BODOM' (Point). The main area shows a map with a search bar at the top labeled 'Vyhľadávanie'. A red line on the map indicates a selected road segment. A detailed information panel is overlaid on the map, listing various attributes for the selected object.

Identifikácia

BODOM

Dĺžka
206 m

- Cesta (1)
- Ihrisko (1)
- Plochy oko
- Úžitková z

Objektové údaje:

- ZBGIS_ID: {DEEDF372-73E4-46C1-91C5-9157AE5FDDDD6}
- Dátum zmeny stavu poznania objektu: 08.06.2009
- Autor, pôvodca geometrie objektu: GKÚ
- Správca špecifických atribútov objektu: GKÚ
- Presnosť horizontálna: Fotogrametrická (< 1 m)
- Presnosť vertikálna: Fotogrametrická (< 1 m)
- Stav poznania objektu: Po miestnom šetrení
- Spoľahlivosť: Spoľahlivý
- DIGEST kód: AP030
- Stav objektu: Prevádzkový
- Typ cesty: Ulica
- Typ povrchu cesty: Tvrdý, pevný/dláždený
- Poloha objektu: Na povrchu
- Materiálové zloženie: Asfalt

Tenký klient ZBGIS

Možnosti merania a jeho export:

© Úrad geodézie, kartografie a katastra Slovenskej republiky

Meranie

Dĺžka

1,26 km

Plocha

0,184 km²

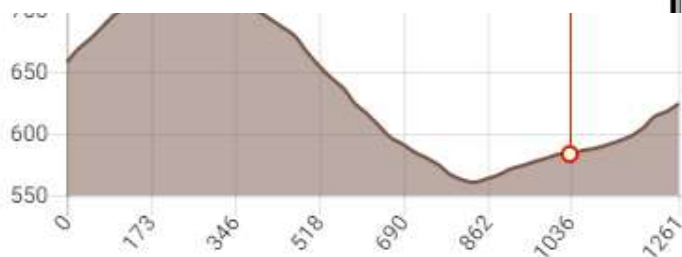
Body (4)

1.	ETRS89: S-JTSK:	48,55612 1245149	18,57863 460993	661,551697 m
2.	ETRS89: S-JTSK:	48,55338 1245476	18,58254 460731	691,563904 m
3.	ETRS89: S-JTSK:	48,55480 1245350	18,58777 460333	560,834717 m
4.	ETRS89: S-JTSK:	48,55798 1244979	18,58462 460536	624,17981 m

Úseky (4)

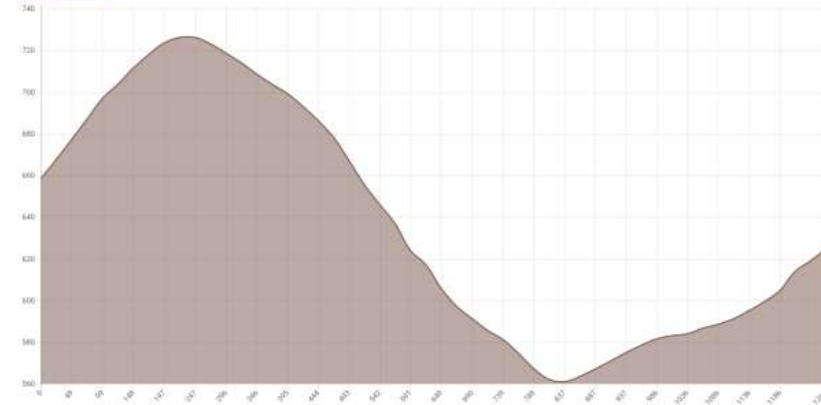
1-2	419 m
2-3	417 m
3-4	424 m
4-1	487 m

Obvod: 1,747 km



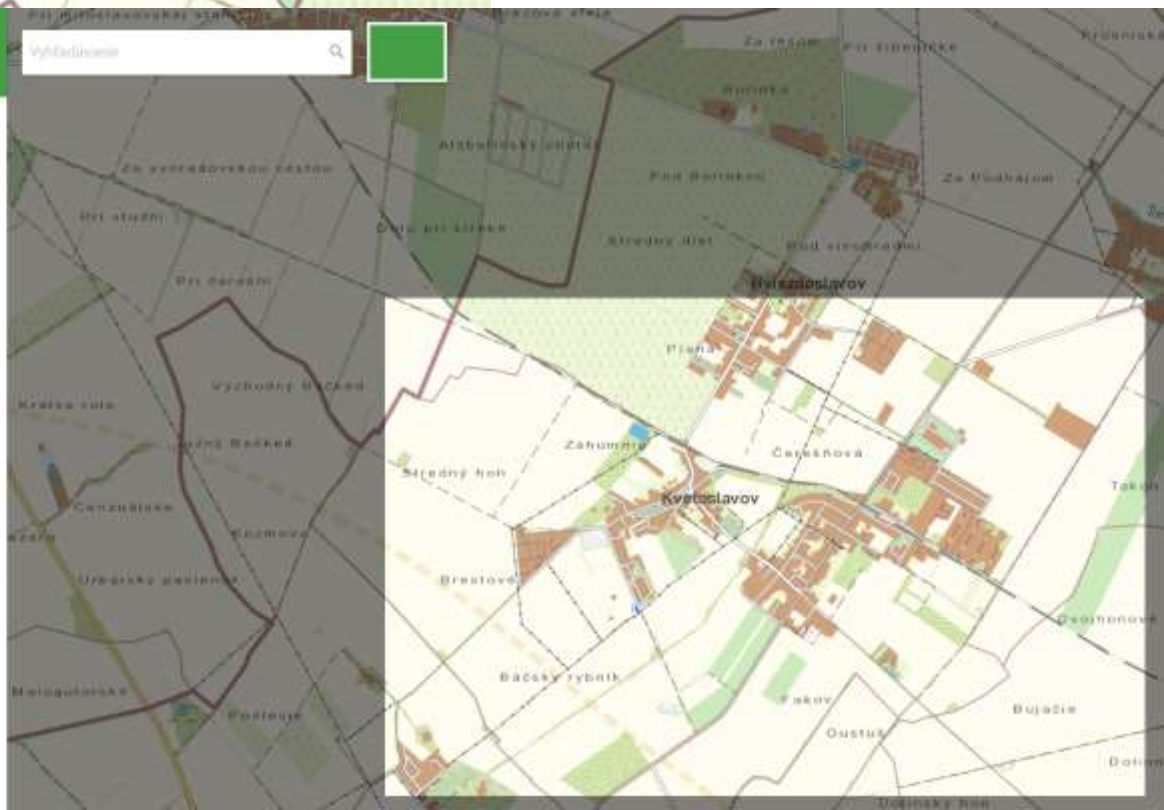
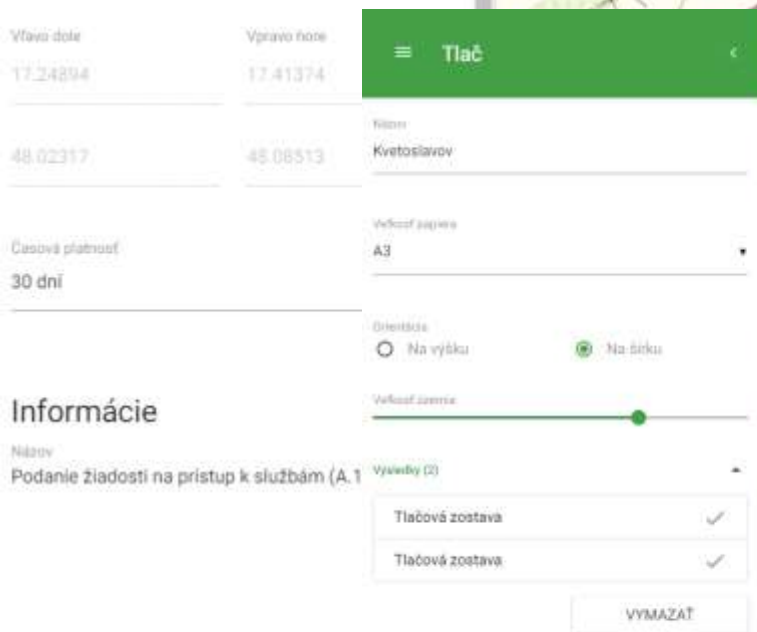
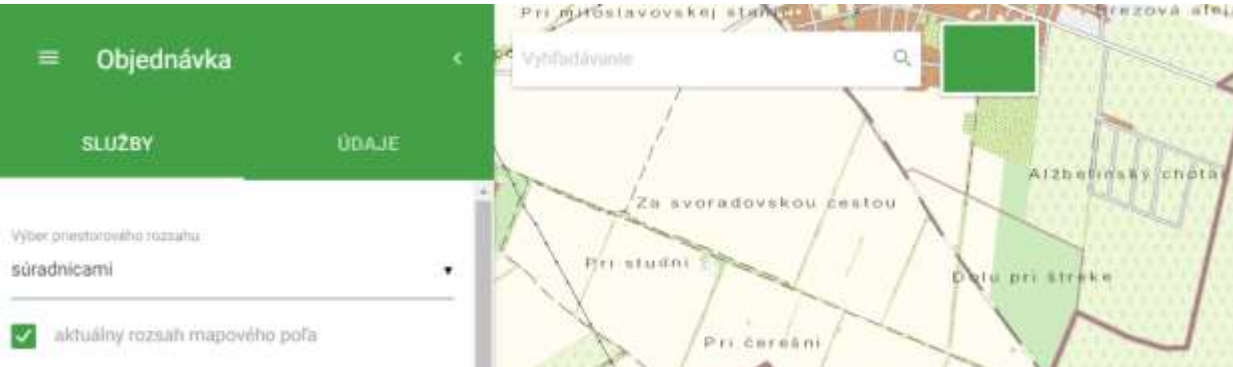
© Úrad geodézie, kartografie a katastra Slovenskej republiky

Výškový profil



Tenký klient ZBGIS

Objednávka a tlač:



Tenký klient ZBGIS

Zdieľanie a report chýb :

Zdieľanie

Odkaz pre zdieľanie

<http://192.168.176.125/zbgis/sk/zakladna-mapa/?brn=zbgis&z=17&c=17.1497758272162148,16716203973143&sc=n#>

reprezentuje aktuálny stav aplikácie

Miesto

ETRS89:	48.16555	17.14864
S-JTSK:	1278753	570466

Popis miesta

Tieto ihriská tam už nie sú. Stavia sa tam národný futbalový štadión :)

Mesto a priezvisko:

Peter Deák

Email

peter.deak@skgeodesy.sk

Vyhľadávane

ETRS89:	48.16555	17.14864
S-JTSK:	1278753	570466
Výška:	134 m	

Nahlásenie chyby

OTÁZKY?

Ing. Peter Deák

peter.deak@skgeodesy.sk

