

Přehled výsledků implementace INSPIRE v resortu ČÚZK 2014

Ing. Pavel Šidlichovský

25. Listopadu 2014 , Průhonice

	View	Download	GML	Metadata conformity	Status
CP	✓	✓	✓	100%	národní
AU	✓	✓	✓	100%	národní
AD	✓	✓	✓	100%	národní
HY	✓	✓	✓	100%	ZU
TN	✓	✓	✗	100%	ZU
GN	✓	✓	✓	100%	ZU
GSS	✓	✗	DGN,DXF	?	národní

inspire-geoportal.ec.europa.eu/validator2/

INSPIRE GEOPORTAL
Enhancing access to Eu

EUROPEAN COMMISSION > INSPIRE > INSPIRE GEOPORTAL > Valida

INSPIRE Geoportal Metadata Validato

This validator replaces the former [schematron validator](#) and im
discovery process.

It is possible to use this validator as a Web Service (instruction

Resto your resource in the text field below

geoportal.cuzk.cz/(S(1yutbotz2f52gyzqkf1g1uic))/Default.aspx?mode=TextMeta&side=w

Geoportál ČÚZK
přístup k mapovým produktům a službám resortu

Vítejte | Aplikace | Datové sady | **Sítové služby** | INSPIRE

Úvod | Vyhledávací | Prohlížečí | **Stahovací** | Transformační | Internetový obchod | CZEPOS

Nyní jste zde: Sítové služby / Stahovací / Stahovací služby WFS / WFS - Geonames

Stahovací služba WFS - Geonames

Informace o produktu	
Název	Stahovací služba WFS - Geonames
Obchodní kód	63623
Výdejní jednotka	obdélník opsaný vybranému území (BBox) v km2
Cena za jednotku	1,871872446 Kč / km2. Základní cena. Slevy a přírázky dle ceníku : http://geoportal.cuzk.cz/Dokumenty/CENIK.pdf .
Popis produktu	Stahovací služba WFS-GEONAMES je neveřejná stahovací služba pro poskytování dat databáze geografických jmen České republiky (Geonames). Služba umožňuje registrovaným uživatelům opakované stahování těchto dat z periodicky aktualizované publikační databáze ve formátu GML ve verzích 2.1.2, 3.0.0 a 3.1.1. Služba splňuje standard OGC WFS 1.1.0.

INSPIRE Full Operating Capability Meeting

Average degree of conformity of INSPIRE Metadata: 100.00%

Resource Verification Report

Go Back To Group Report

Click here to see the INSPIRE metadata of the resource (media type: application/vnd.eu.europa.ec.inspire.geoportal.resource+xml)

What's this?

Test Resource For security reasons, HTTP resources using port

Zeměměřický úřad

Detailní metadata | Koupit
Metadata XML

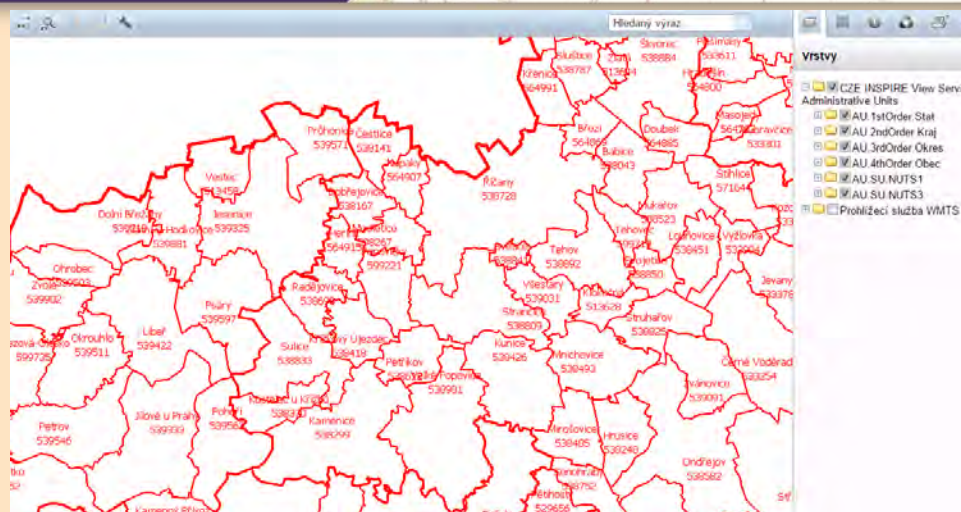
Transformační služba **WCTS** (Web Coordinate Transformation Service) dle OGC verze 0.4.0. a současně INSPIRE v. 2.1.

Transformace mezi S-JTSK, S-JTSK/05 a ETRS89, včetně transformace výšek mezi systémy ETRS89 (GRS80) a Bpv.
 $m_{xy} = 0.025 \text{ m}$ ($m_p = 0.035 \text{ m}$)

Nově služba umožňuje transformace mezi souřadnicovými referenčními systémy stanovenými směrnicí INSPIRE: ETRS89-LAEA, ETRS89-LCC, ETRS89-TM33 a ETRS89-TM34, a to včetně transformace výšek v systému EVRS.

- Publikace od prosince 2013

INSPIRE CP – téma PARCELY
 INSPIRE AD – téma ADRESY
 INSPIRE AU – téma ÚZEMNÍ
 SPRÁVNÍ JEDNOTKY



- Všechna data i služby dostupné zdarma a bez registrace (<http://services.cuzk.cz>)
- Prohlížečí i stahovací služby (WFS 2.0.0) aktualizace ONLINE
- Předpřipravené GML soubory aktualizace denně

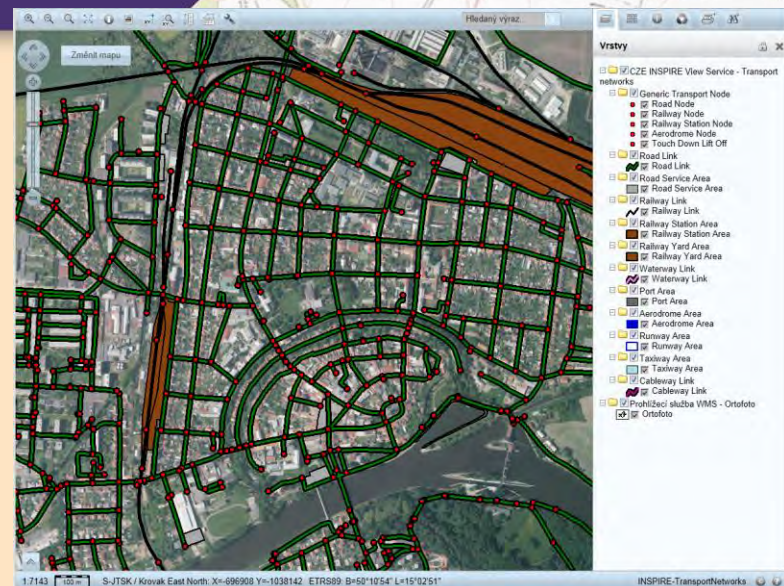
Ve vývoji: Buildings, vlastní extended profile , publikace 2015



INSPIRE GN

INSPIRE HY – schéma fyzické vody

INSPIRE TN – schémata ROAD,RAIL,
AIR,CABLE,WATER



- Prohlížečící služby dostupné zdarma a bez registrace
- Stahovací služby a předpřipravené soubory zpoplatněné (ani GetCapabilities není veřejný)
- Aktualizace „podle potřeby“ zpravidla jednou měsíčně

- 10 typů objektů; cca. 820 000 prvků
- „Wetland“ prozatím neřešen
- veškerá transformace skriptováním v DB, a DB pohledy
- odvozeny plochy povodí z rozvodnic
- GML vytvářeno XSL-T transformací „standardního“ GM GML (Saxon 9 processor)
- GML velikosti 1.2 GB, zpřístupněno 9.6. 2014

SoapUI 5.0.0

File Tools Desktop Help

Search Forum

Navigator

- INSPIRE_WFS
 - http://geoportal-inspirewfs.cuzk.cz
 - [WFS_INSPIRE_GN/WFService.aspx]
 - [WFS_INSPIRE_HY/WFService.aspx]
 - GET WFService.aspx
 - getCapabilities
 - getFeature Watercourse
 - getFeature StandingWater
 - getFeature LandWaterBoundary
 - getFeature Crossing
 - getFeature DamOrWeir
 - getFeature Falls
 - getFeature Ford
 - getFeature DrainageBasin
 - getFeature RiverBasin
 - DescribeFeatureType *
 - DescribeFeatureType Watercourse
 - DescribeFeatureType StandingWater
 - DescribeFeatureType LandWaterBoundary
 - DescribeFeatureType Crossing
 - DescribeFeatureType DamOrWeir
 - DescribeFeatureType Falls
 - DescribeFeatureType Ford
 - DescribeFeatureType Lock
 - DescribeFeatureType DrainageBasin
 - DescribeFeatureType RiverBasin
 - getFeature Watercourse bbox
 - getFeature StandingWater bbox
 - getFeature LandWaterBoundary bbox
 - getFeature Crossing bbox
 - getFeature DamOrWeir bbox
 - getFeature Falls bbox
 - getFeature Ford bbox
 - getFeature Lock bbox
 - getFeature DrainageBasin bbox
 - getFeature RiverBasin bbox
 - ListStoredQueries

Request Properties Request Params

Property	Value
Name	getFeature Watercourse
Description	
Encoding	
Endpoint	http://geoportal-inspirewfs....
Timeout	
Bind Address	

Method GET Endpoint :portal-inspirewfs.cuzk.cz Resource IE_HY/WFService.aspx Parameters ities&SID=27062014_10043737555368000_DOPOLEDNE_022010879003

Request

Name	Value	Style	Level
service	WFS	QUERY	METHOD
version	2.0.0	QUERY	METHOD
request	getCapabilities	QUERY	RESOURCE
SID	27062014_10...	QUERY	METHOD

Response

```
<wfs:WFS_Capabilities xsi:schemaLocation="http://www.opengis.net/wfs/2.0 http://schemas.o
<ows:ServiceIdentification>
<ows:Title>INSPIRE download service for the theme Hydrography (HY)</ows:Title>
<ows:Abstract>The INSPIRE Download Service for the theme Hydrography (HY) is the serv
<ows:ServiceType>OGC WFS</ows:ServiceType>
<ows:ServiceTypeVersion>2.0.0</ows:ServiceTypeVersion>
</ows:ServiceIdentification>
<ows:ServiceProvider>
<ows:ProviderName>Czech Office for Surveying, Mapping and Cadastre</ows:ProviderNa
```

Method GET Endpoint :portal-inspirewfs.cuzk.cz Resource HY/WFService.aspx Parameters 22010879003&request=DescribeFeatureType&typeName=Watercourse

Request

Name	Value	Style	Level
service	WFS	Q...	M...
version	2.0.0	Q...	M...
SID	27062014_100437...	Q...	M...
request	DescribeFeatureType Q...	R...	
TypeNa...	Watercourse	Q...	R...

Response

```
<schema elementFormDefault="qualified" targetNamespace="urn:x-inspire:specification:gmlas:HydroPhy
<import namespace="http://www.opengis.net/gml/3.2" schemaLocation="http://schemas.opengis.net/
<element name="Watercourse" substitutionGroup="hy-p:SurfaceWater" type="hy-p:WatercourseType
<complexType name="WatercourseType">
<complexContent>
<extension base="hy-p:SurfaceWaterType">
<sequence>
<element minOccurs="0" name="condition" nillable="true">
<complexType>
<simpleContent>
<extension base="gml:CodeType">
```

Method GET Endpoint :portal-inspirewfs.cuzk.cz Resource WFS_INSPIRE_HY/WFService.aspx Parameters ?service=WFS&version=2.0.0&SID=27062014_10043737555368000_DOPOLEDNE_022010879003

Request

Name	Value	Style	Level
service	WFS	Q...	M...
version	2.0.0	Q...	M...
SID	27062014_100...	Q...	M...
request	getFeature	Q...	R...
TypeN...	Watercourse	Q...	R...
count	100	Q...	R...
srsName	Q...	R...	
bbox	Q...	R...	

Response

```
<gml:featureMember>
<hy-p:Watercourse gml:id="CZ-00025712-CUZK_HY.BH140_16785767">
<hy-p:geographicalName>
<gn:GeographicalName>
<gn:language>ces</gn:language>
<gn:nativeness>endonym</gn:nativeness>
<gn:nameStatus>standardized</gn:nameStatus>
<gn:sourceOfName>GEONAMES</gn:sourceOfName>
<gn:pronunciation nilReason="unpopulated" xsi:nil="true"/>
<gn:spelling>
<gn:SpellingOfName>
<gn:text>Dobruvka</gn:text>
<gn:script>Latn</gn:script>
</gn:SpellingOfName>
</gn:spelling>
</gn:GeographicalName>
</hy-p:geographicalName>
<hy-p:beginLifespanVersion>02.04.14 10:10:23</hy-p:beginLifespanVersion>
<hy-p:geometry>
```


- 38 typů objektů

•TN.AIR	13 [5+8]	(465)
•TN.CABLE	2 [1+1]	(1 176)
•TN.RAIL	12 [5+7]	(85 838)
• TN.ROAD	8 [3+5]	(3 992 562)
•TN.WATER	3 [2+1]	(55)

- Celkem: 4 000 000+ objektů

- „Transport properties“ : objekt bez geometrie (výzva pro WFS)

- Generování chybějících uzlů

- Odvození „Roadlink sequence“ podle čísel silnic

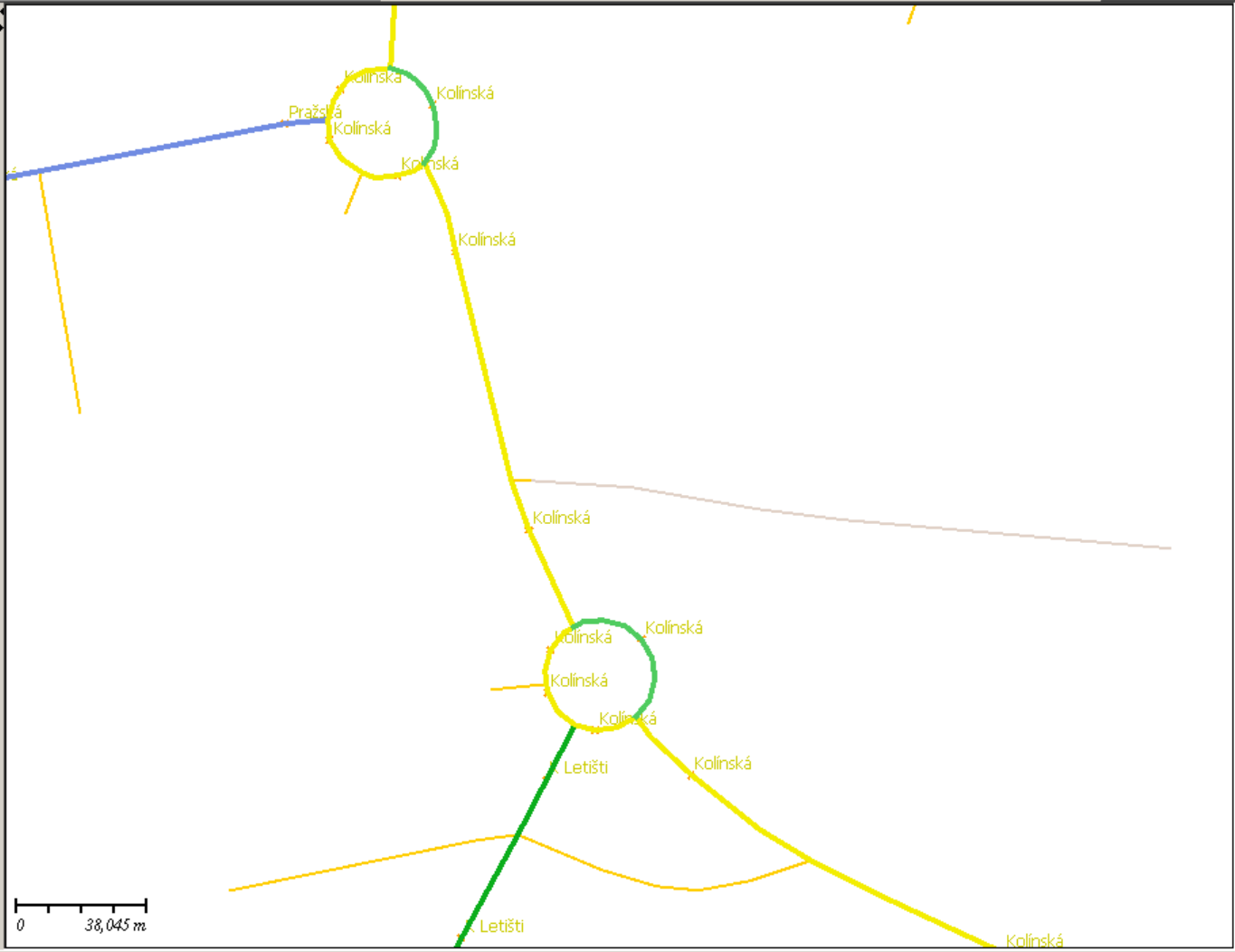
- Zpřístupněno 9.8. 2014

Spatial View ✕

Measure s... ▼ Create shape ▼

About GeoRaptor

- GeoRaptor Spatial Views
- SRID:NULL
 - TN_AIR_AERODROMENODE_BASE
 - TN_AIR_AERODROMEAREA_BASE
 - TN_CABLE_CABLEWAYLINK_BASE
 - TN_RWN_MATCHED
 - ✕ INSPIRE.TN RAILWAYSTATIONNODE BASE
 - TN_RAILWAYLINK_BASE
 - TN_RN_UNMATCHED_NEW
 - # Z_TN_UNUSED_RNDS
 - ✕ TN_RN_UNMATCHED
 - # (27) TN_ROADNODE_BASE_OLD
 - (1718) TN_RN_MATCHED
 - ✕ Z_TN_UBX_XXX
 - (10) TN_ROAD_VROADLINKSEQUENCE_BASE
 - TN_ROADLINKS_SELECTION
 - (27) TN_ROADLINKS
 - TN_ROADSERVICEAREA_BASE
 - (0) TN_RL_UBX_CONTAINED_BY_STREETS
 - (0) Z TN_UBX_XXX
 - (0) TN_RL_STREETS_COVERING_ROADS
 - TN_WATER_PORTAREA_BASE
 - TN_WATER_WATERWAYLINK_BASE
 - TN_AN010_AN050_TMP (63)
 - TN_AP010_TMP
 - TN_AP002_TMP
 - TN_AP001_AP011_TMP
 - TN_AQ040_TMP
 - TN_AQ041_TMP
 - TN_AQ130_TMP
 - TN_SDB_GUSEKY_SEL
 - TN_SDB_GUSEKY (27)



Attribute data		Geometry data	
ROWID	LOCAL_ID	LINK	DIRECTION

služby	2013	2014
WMS INSPIRE GN	170518	473764
WMS INSPIRE HY	274526	833497
WMS INSPIRE TN	143813	590842
WMS INSPIRE GGS	129443	458903

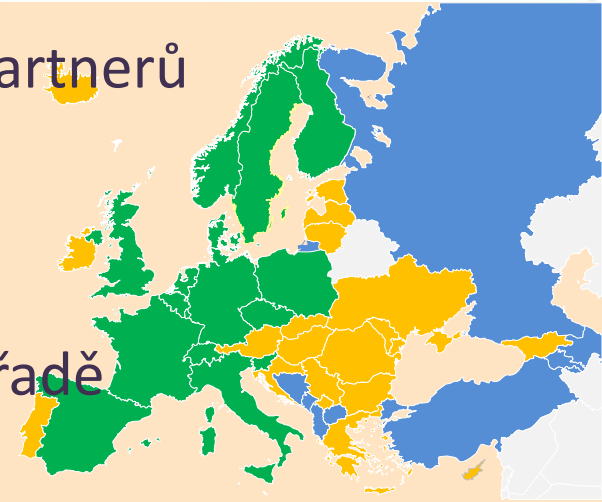
Projekt Eurogeographics, 15 NMA a 15 dalších partnerů
Trvání: 3.2013 – 5.2016

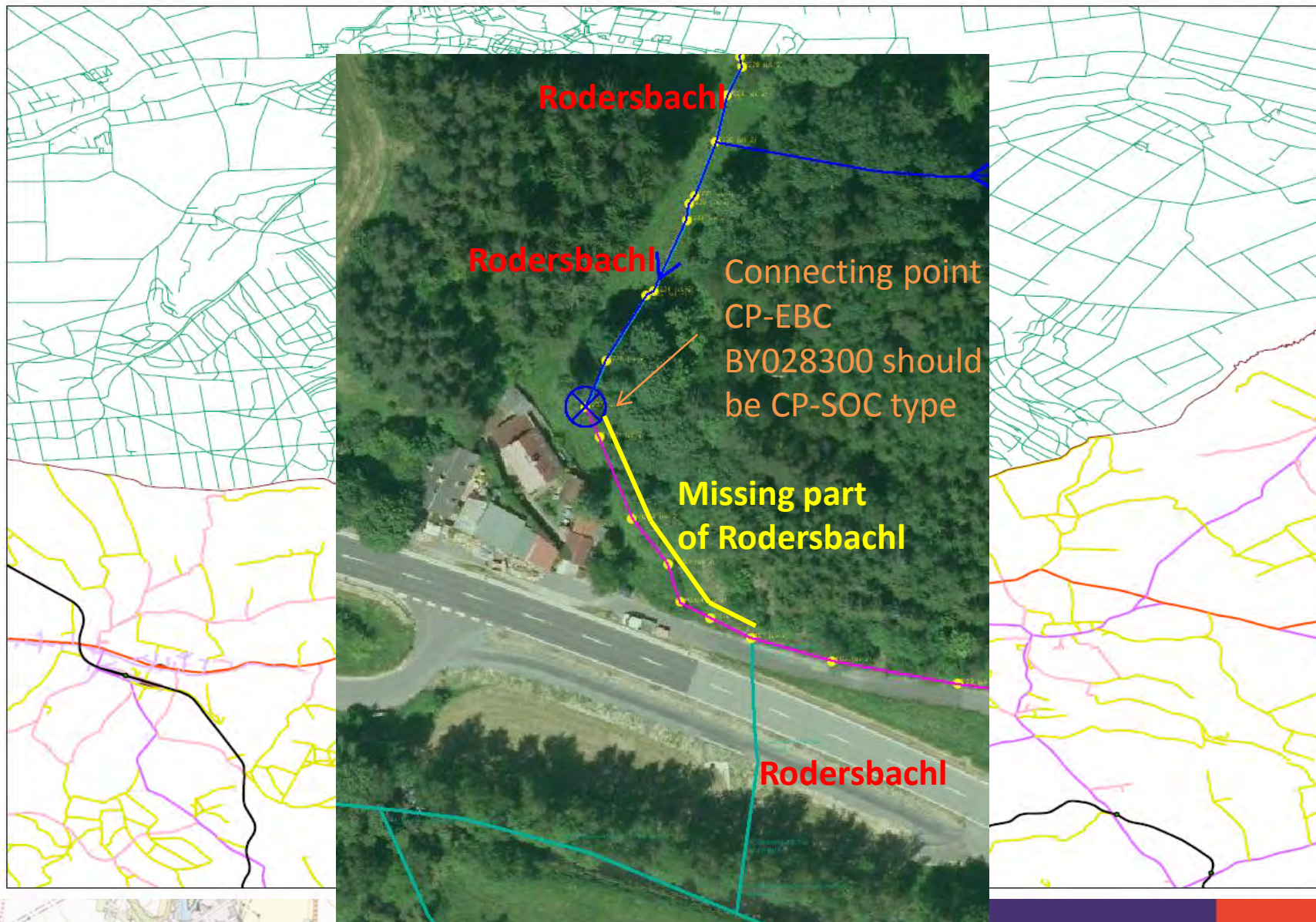
Cíl:

- bezešvá celoevropská „Basemap“ v měřítkové řadě
- vyhledávač dle adres a geografických jmen
- kaskádované stahovací služby

Prostředky:

- harmonizovaná a sestýkovaná data NMA
- služby poskytované NMA
- rozšíření INSPIRE datových specifikací v souladu s konceptuálním modelem





Vypočtené souřadnice

Transformace

Hraniční znak v ETRS

Polní měření

S-42/83 souřadnice

ETRS souřadnice (Polské)



S-JTSK Souřadnice

ETRS souřadnice (České)

„Jiná“

„Schválená“



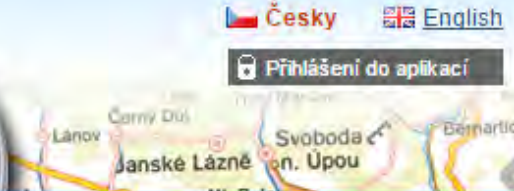
0,1-0,5 m v závislosti na typu transformace

2015:

- nové datové sady: Buildings , Landcover
- souborová data GML pro TN
- souborová data pro Ortofoto v ETRS89-TM33 resp. TM34

Další roky:

- elevation (coverage)
- „národní“ datové sady HY, TN, LC ...



Nyní jste zde: [INSPIRE](#) / [Sítové služby INSPIRE](#)

Sítové služby INSPIRE

Jsou internetové služby založené na souborech prostorových dat publikované v datovém modelu dle prováděcích pravidel pro interoperabilitu a harmonizaci dat v souladu s nařízením 2009/976/ES.

Resort ČÚZK však poskytuje vyhledávací službu pro metadata veškerých datových sad. Obdobně poskytuje prohlížeč a stahovací služby i pro data, která nejsou harmonizována dle INSPIRE. Vždy však platí, že služby splňují příslušná nařízení a technické pokyny INSPIRE pro **služby**.

Typy sítových služeb INSPIRE:

- **vyhledávací služby** umožňující vyhledání souborů prostorových dat a služeb založených na prostorových datech na základě obsahu odpovídajících metadat a umožňující zobrazení obsahu metadat.
- **prohlížeč služby** umožňující alespoň zobrazit, procházet, přiblížit/oddálit, posouvat nebo překrývat zobrazitelné soubory prostorových dat a zobrazit vysvětlivky a jakýkoli další významný obsah metadat.
- **služby stahování dat** umožňující stažení úplných souborů prostorových dat nebo jejich částí a tam, kde je to prakticky možné, přímý přístup k nim.
- **transformační služby** umožňující, aby soubory prostorových dat byly transformovány za účelem dosažení plné interoperability.
- **služby umožňující spuštění služeb** založených na prostorových datech.

Sítové služby INSPIRE, které poskytuje resort ČÚZK, jsou uvedeny v pravém sloupci této stránky.

Poslední aktualizace: 29.8.2014 12:36:34

Autor: 95

↙ Vyhledávací

- [O službě](#)
- [Přehled služeb](#)
- [Klient vyhledávací služby](#)
- [Aktuální verze specifikace pro služby](#)

↙ Prohlížeč

- [O službě](#)
- [Přehled služeb](#)
- [Geoprohlížeč](#)
- [Aktuální verze specifikace pro služby](#)

↙ Stahovací

- [O službě](#)
- [Přehled služeb](#)
- [Aktuální verze specifikace pro služby](#)

↙ Transformační

- [O službě](#)

Děkuji za pozornost

geoportal.cuzk.cz
services.cuzk.cz

pavel.sidlichovsky@cuzk.cz