

Metadata INSPIRE a sémantický web

Štěpán Kafka

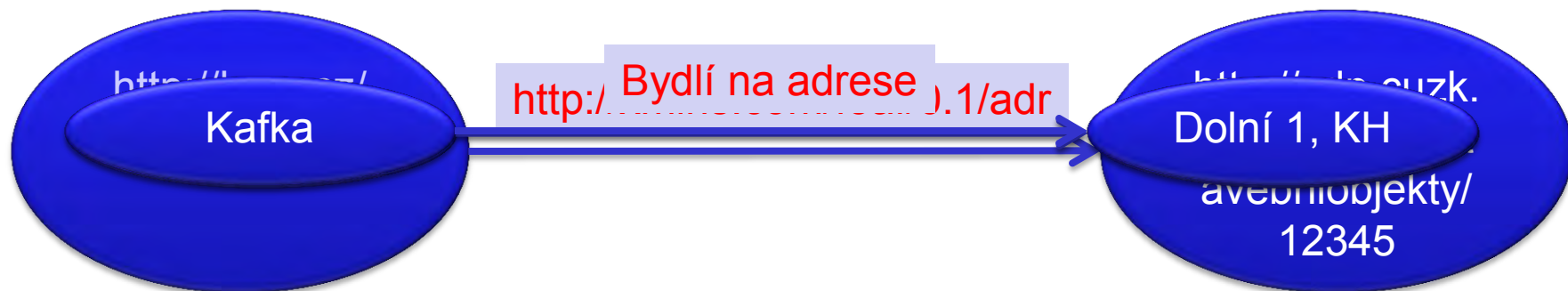
kafka@hsrs.cz

Help Service Remote Sensing



Sémantický web

- Strukturovanost informací na webu (Web 3.0)
- Pojmenované linky
- Strojové zpracování
- Technologie – RDF (Resource Description Framework)
- URI místo řetězců

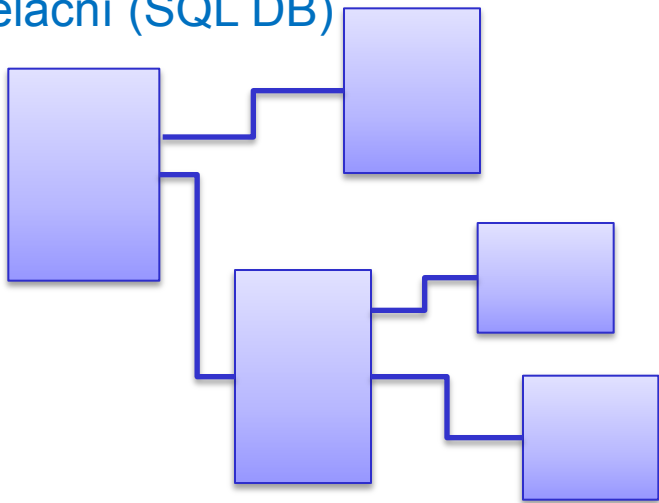


Ontologie, slovníky, schémata

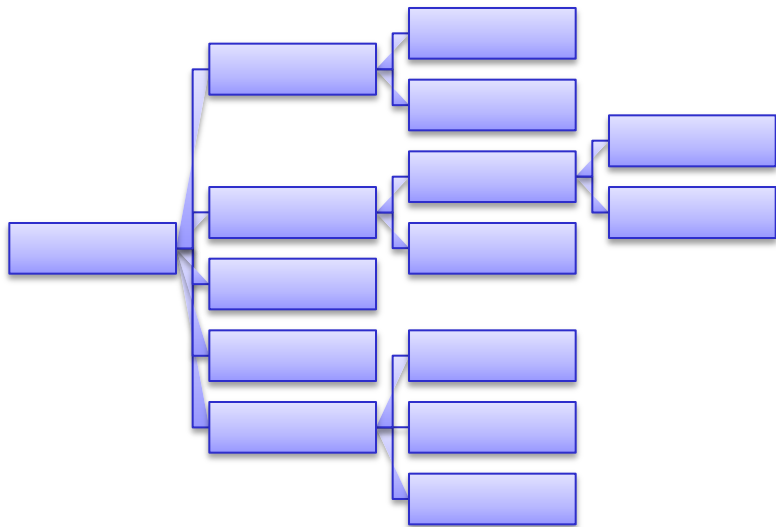
- **Dublin Core**
- **FOAF**
- **Schema.org**
- **Oborové ...**

Datový model

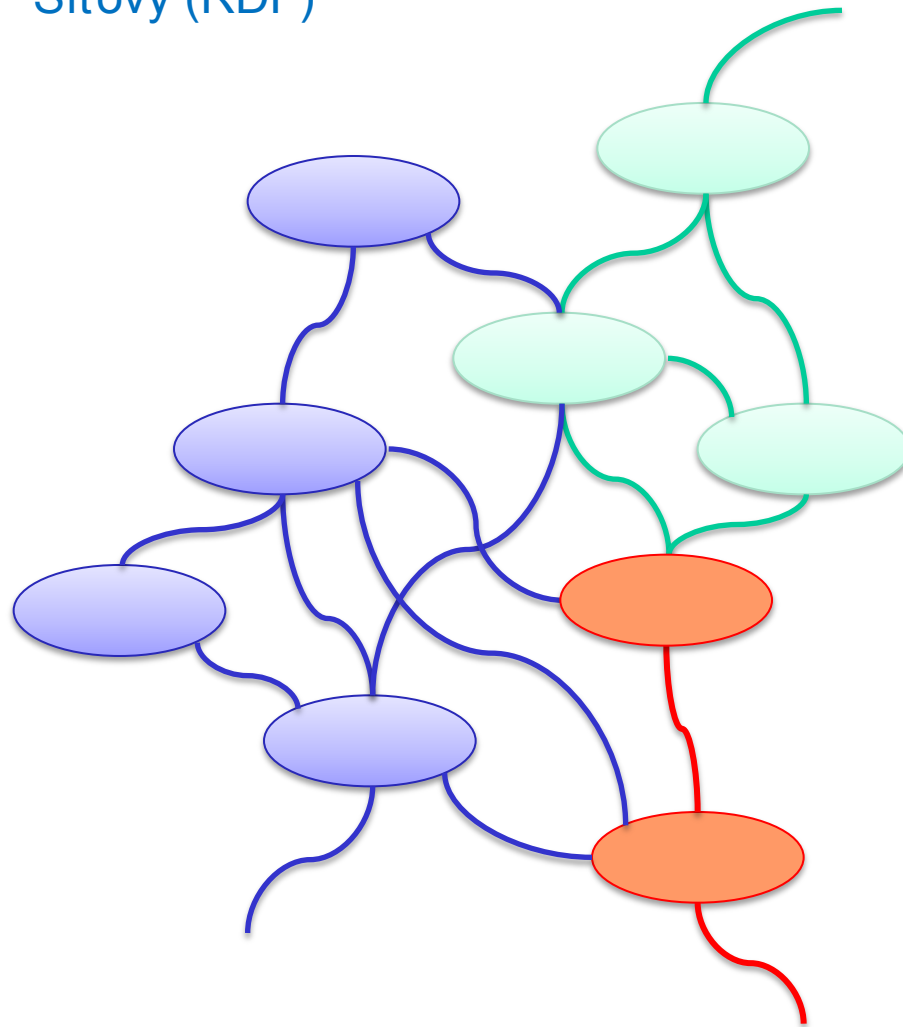
Relační (SQL DB)



Hierarchický (XML)



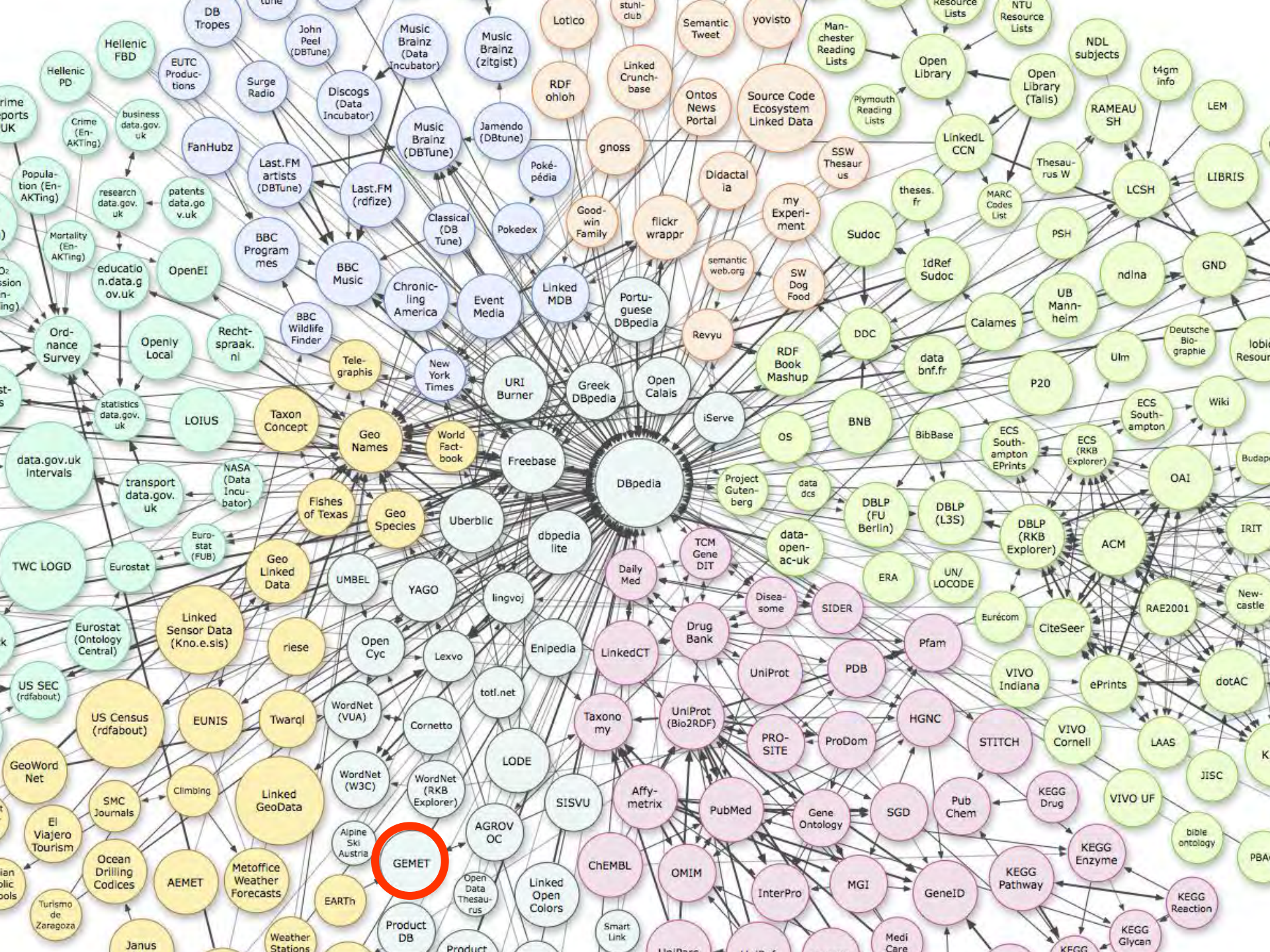
Síťový (RDF)



Linked Open Data (LOD)

- Na webu
 - Strojově čitelná
 - Standardní formáty
 - RDF formáty
 - Linked RDF
-
- DBPedia
 - Geonames





Sémantický web a metadata



- **Data Catalog Vocabulary (DCAT) W3C**
- **DCAT application profile for data portals in Europe !!!**

INSPIRE a sémantický web ...



- Alignment of INSPIRE metadata with DCAT-AP
- INSPIRE profile of DCAT-AP
- INSPIRE Registry

„**Geologie**“ ► <http://inspire.ec.europa.eu/theme/ge>



INSPIRE REGISTRY

Enhancing access to European spatial data

Evropská Komise > INSPIRE > Systém registrů INSPIRE > Registr témat INSPIRE

Registr témat INSPIRE

ID: <http://inspire.ec.europa.eu/theme>

Název: **Registr témat INSPIRE**

Obsah: Registr témat INSPIRE obsahuje všechna témata prostorových dat, která byla definována v přílohách směrnice INSPIRE (Směrnice Evropského parlamentu a Rady 2007/2/ES ze dne 14. března 2007 o zřízení Infrastruktury pro prostorové informace v Evropském společenství (INSPIRE)). Jednotlivé popisy témat jsou převzaty z verze 3.0 rámcového dokumentu D2.3 (Definition of Annex Themes and Scope, 2008).

Vlastník: **Evropská Unie**

Správce registru: **Evropská Komise, Společné výzkumné středisko**

Kontrolní orgán: **INSPIRE Pracovní skupina pro údržbu a implementaci**

Další formáty:



XML



JSON



Atom



RDF/XML^{beta}

Témata

Počet prvků na stránku 50

Filtr

Název	Annex	Stav
Adresy	I	Platný

Implementace - MICKA

Search

Found

Help

About

Search > Found (209)

Found: 209

Sort by:

Title

Ascending

1GE GeoZS 1M surface Geologic Unit

The harmonized geological map of Slovenia is a simplified version of the 1:250 000 scale Geological Map of Slovenia (Buser, 2009), which was compiled using the Basic Geological Map of Slovenia at a scale of 1: 100.000 (compiled by various authors during the 1960's to 1980's) with the addition of new information by Buser. The map depicts the lithostratigraphic makeup of Slovenia .

The map presented here was edited specifically for the purpose of the OneGeology-Europe project by M. Bavec, M. Novak, M. Poljak, M. Trajanova and D. Skaberne.

Metadata Contact: [Jasna Šinigoj](#), Date Stamp: 2014-11-05

1GE GeoZS Mapa geologiczna struktur powierzchniowych w skali 1:1 000 000

The harmonized geological map of Slovenia is a simplified version of the 1:250 000 scale Geological Map of Slovenia (Buser, 2009), which was compiled using the Basic Geological Map of Slovenia at a scale of 1: 100.000 (compiled by various authors during the 1960's to 1980's) with the addition of new information by Buser. It is primarily a lithostratigraphic map. The faults were selected for portrayal using two criteria; regional extent and tectonic importance.

The map presented here was edited specifically for the purpose of the OneGeology-Europe project by M. Bavec, M. Novak, M. Poljak, M. Trajanova and D. Skaberne.

Metadata Contact: , Date Stamp: 2014-08-27

1GE GSB 1:40 000 površová geológia

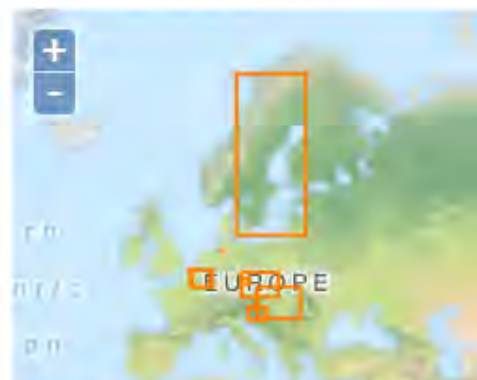
The Geological Map of Belgium at a scale of 1:40 000 is published by the Belgian Geological Survey.

Metadata Contact: , Date Stamp: 2014-09-16

1GE GSB PSInSAR

Karta satelitske radarske interferometrije za območje meje med Belgijo in Nizozemsko. Modre barve predstavljajo pozitivne deformacije (dvig) površja tal, ki so povezane z napajanjem rudnega vodonosnika.

Metadata Contact: , Date Stamp: 2011-05-04



```

<rdf:RDF xmlns:rdf="http://www.w3.org/1999/02/22-rdf-syntax-ns#" xmlns:rdfs="http://www.w3.org/2000/01/rdf-schema#" xmlns:dc="http://p
  <rdf:Description xmlns:gmi="http://www.isotc211.org/2005/gmi">
    <foaf:isPrimaryTopicOf>
      <rdf:Description>
        <dcat:contactPoint>
          <vcard:Kind>
            <vcard:organization-name xml:lang="cs">Česká geologická služba</vcard:organization-name>
            <vcard:organization-name xml:lang="en">Czech Geological Survey</vcard:organization-name>
            <vcard:hasEmail>metadata@geology.cz</vcard:hasEmail>
          </vcard:Kind>
        </dcat:contactPoint>
        <dct:issued rdf:datatype="http://www.w3.org/2001/XMLSchema#date">2014-11-20</dct:issued>
        <dct:language rdf:resource="http://publications.europa.eu/resource/authority/language/CZE"/>
      </rdf:Description>
    </foaf:isPrimaryTopicOf>
    <rdf:type rdf:resource="http://www.w3.org/ns/dcat#Dataset"/>
    <dct:type rdf:resource="http://inspire.ec.europa.eu/metadata-codelist/ResourceType/dataset"/>
    <dct:title xml:lang="cs">Poddolovaná území</dct:title>
    <dct:title xml:lang="en">Abandoned mine lands</dct:title>
    <dct:description xml:lang="cs">Databáze obsahuje základní informace o místech, kde byla v minulosti provozována hlubinná těžba nebo
    <dct:description xml:lang="en">This database contains key information on areas where underground mining or mineral exploration was u
    <dct:subject rdf:resource="http://inspire.ec.europa.eu/metadata-codelist/TopicCategory/geoscientificInformation"/>
    <dcat:landingPage rdf:resource="http://ags2.geology.cz/ArcGIS/services/INSPIRE/geofond_poddol_sde/MapServer/WMSServer?request=GetCapabilities" />
    <dcat:landingPage rdf:resource="http://ags2.geology.cz/ArcGIS/services/INSPIRE/geofond_poddol_sde_en/MapServer/WMSServer?request=GetCapabilities" />
    <dcat:landingPage rdf:resource="http://mapy.geology.cz/GISViewer/?mapProjectId=1"/>
    <dcat:landingPage rdf:resource="http://mapy.geology.cz/GISViewer/?mapProjectId=10&cultureInfo=en"/>
    <dcat:landingPage rdf:resource="http://ags2.geology.cz/ArcGIS/services/udaje_o_uzemi/MapServer/WMSServer?request=GetCapabilities" />
    <dcat:landingPage rdf:resource="http://ags2.geology.cz/ArcGIS/services/udaje_o_uzemi_en/MapServer/WMSServer?request=GetCapabilities" />
    <dcat:landingPage rdf:resource="http://mapy.geology.cz/GISViewer/?mapProjectId=6"/>
    <dcat:landingPage rdf:resource="http://mapy.geology.cz/GISViewer/?mapProjectId=14&cultureInfo=en"/>
    <dct:identifier rdf:datatype="http://www.w3.org/2001/XMLSchema#string">CZ-00025798-CGS_G-VDC-POD-SDE</dct:identifier>
    <dct:language rdf:resource="http://publications.europa.eu/resource/authority/language/CZE"/>
    <dct:spatial>
      <dct:Location>
        <locn:geometry rdf:datatype="http://www.opengis.net/rdf#GMLLiteral"><![CDATA[<gml:Envelope srsName="http://www.opengis.net
      </dct:Location>
    </dct:spatial>
    <dct:created rdf:datatype="http://www.w3.org/2001/XMLSchema#date">2002</dct:created>
  </rdf:Description>

```

Validation Results

Your RDF document validated successfully.

Jump To:

[Source](#)

[Triples](#)

[Messages](#)

[Graph](#)

[Feedback](#)

[Back to](#)

[Validator Input](#)

Triples of the Data Model

Number	Subject	Predicate	Object
1	genid:A1135476	http://xmlns.com/foaf/0.1/isPrimaryTopicOf	genid:A1135477
2	genid:A1135478	http://www.w3.org/1999/02/22-rdf-syntax-ns#type	http://www.w3.org/2006/vcard/ns#Kind
3	genid:A1135477	http://www.w3.org/ns/dcat#contactPoint	genid:A1135478
4	genid:A1135478	http://www.w3.org/2006/vcard/ns#organization-name	"Česká geologická služba"@cs
5	genid:A1135478	http://www.w3.org/2006/vcard/ns#organization-name	"Czech Geological Survey"@en
6	genid:A1135478	http://www.w3.org/2006/vcard/ns#hasEmail	"metadata@geology.cz"
7	genid:A1135477	http://purl.org/dc/terms/issued	"2014-11-20"^^ http://www.w3.org/2001/XMLSchema#date
8	genid:A1135477	http://purl.org/dc/terms/language	http://publications.europa.eu/resource/authority/language/CZE
9	genid:A1135476	http://www.w3.org/1999/02/22-rdf-syntax-ns#type	http://www.w3.org/ns/dcat#Dataset
10	genid:A1135476	http://purl.org/dc/terms/type	http://inspire.ec.europa.eu/metadata-codelist/ResourceType/dataset
11	genid:A1135476	http://purl.org/dc/terms/title	"Poddolovaná území"@cs
12	genid:A1135476	http://purl.org/dc/terms/title	"Abandoned mine lands"@en
13	genid:A1135476	http://purl.org/dc/terms	"Databáze obsahuje základní informace o místech, kde byla v minulosti provozována hlubinná těžba nebo průzkum nerostných surovin. Upozorňuje na území, kde mohou vznikat

Poddolovaná území

Report generated by [DCAT viewer](#), a DCAT documentation service



* Read the report in another languages such as: [en](#), [cs](#)

Table of contents

D Datasets (1):

[Poddolovaná území](#)

◆ Individuals (8):

[individual-1673184854](#), [individual-1673184855](#), [individual-1673184901](#), [individual-1673184902](#), [individual-1673184903](#), [Minerals Intelligence Network for Europe register 1.0, 2014](#), [Minerals4EU](#), [Zdrojem dat jsou odborné posudky a zprávy, báňské mapy a další dostupná dokumentace. Základ registru poddolovaných území byl vytvořen v letech 1985 až 1988. Údaje potom byly databázově zpracovány a prošly řadou oprav a doplnění, zejména porovnáním s databází hlavních důlních děl. Záznamy jsou průběžně aktualizovány.](#)

Datasets

[Poddolovaná území](#)

D Poddolovaná území (Dataset)

Definition

Documentation

Databáze obsahuje základní informace o místech, kde byla v minulosti provozována hlubinná těžba nebo průzkum nerostných surovin. Upozorňuje na území, kde mohou vznikat propady nebo jiná nebezpečí vyplývající z existence podzemních prostor.


D Poddolovaná území (Dataset)

[Definition](#)[Documentation](#)

Databáze obsahuje základní informace o místech, kde byla v minulosti provozována hlubinná těžba nebo průzkum nerostných surovin. Upozorňuje na území, kde mohou vznikat propady nebo jiná nebezpečí vyplývající z existence podzemních prostor.

Definition

The **identifier** is CZ-00025798-CGS_G-VDC-POD-SDE

The **landing page** is <http://mapy.geology.cz/GISViewer/?mapProjectId=1> 

The **language** is <http://publications.europa.eu/resource/authority/language/CZE>

This dataset has **categories** such as <http://inspire.ec.europa.eu/theme/ge> , [\\$theme.label](#) , <http://www.eionet.europa.eu/gemet/concept/4649> , <http://inspire.ec.europa.eu/codelist/MineStatusValue/abandoned> , <http://m4eu.geology.cz/codelist/MiningWaste>

Distribution distribution-1673185860

Documentation

Lexical Information

[English] Abandoned mine lands

Implementace v CKAN

- **Metadatový katalog pro Open Data**
 - Velká Británie (<http://data.gov.uk/>)
 - Austrálie (<http://data.gov.au/>)
 - Česká Republika (<http://cz.ckan.net/group/opendata-cz>)
 - Evropa (<http://publicdata.eu/>)
- **Importní modul pro CSW**
- **Import RDF**
- ...

Implementace v CKAN

- Rozšířit import CSW – INSPIRE elementy
 - Kontakt - metadata, Tematická kategorie, Měřítko, Identifikátor
- Zobrazení v CKAN
- Export DCAT

```
{organisationName: Česká geologická služba,  
individualName: Ing. Zuzana Gajdošová,  
positionName: správce databáze Poddolovaných  
území, phone: +420327512220 , deliveryPoint:  
Dačického nám. 11, city: Kutná Hora, postalCode:  
274 01, country: Česká republika, email:  
zuzana.gajdosova@geology.cz , url: , role: }  
{organisationName: Česká geologická služba,  
individualName: , positionName: , phone:  
+420257089411 , deliveryPoint: Klárov 3, city:  
Praha 1, postalCode: 118 21, country: Česká  
republika, email: metadata@geology.cz , url: , role:
```

Česká geologická služba
Klárov 3
Praha 1
11821
e-mail : metadata@geology.cz
phone : +420257089449
individualName : Mgr. Pavla Kramolišová
positionName : GIS Specialist

 **Filter by location** [Clear](#)



Map data © [OpenStreetMap](#) contributors
Tiles by [MapQuest](#)

Organizace

CCSS (61)

Help Service Remote... (28)

Skupiny

Tomuto vyhledávání neodpovídají žádné Skupiny

Tagy

Geologie (203)

 **Vytvořit Dataset**



264 datasetů nalezeno na dotaz "geologie"

Seřadit dle:

Geologie

Popis dat



Geologie

Obsahuje následující jevy: dobývací prostor, chráněné ložiskové území, chráněné území pro zvláštní zásahy do zemské kůry, ložisko nerostných surovin, poddolované území, sesuvné...



Geologie Slovinska

The harmonized geological map of Slovenia is a simplified version of the 1:250 000 scale Geological Map of Slovenia (Buser, 2009), which was compiled using the Basic Geological...



Poddolovaná území

Následovníci

0

[Sledovat](#)

[Důvod](#)



Help Service Remote Sensing, s.r.o.

[Sdílet](#)

[Google+](#)

[Twitter](#)

[Facebook](#)

[Dataset](#)

[Skupiny](#)

[Události](#)


[Související](#)

[Spravovat](#)

Poddolovaná území

Databáze obsahuje základní informace o místech, kde byla v minulosti provozována hlubinná těžba nebo průzkum nerostných surovin. Upozorňuje na území, kde mohou vznikat propady nebo jiná nebezpečí vyplývající z existence podzemních prostor.


Data a zdroje

 **WMS**
Služba OGC WMS


[Prozkoumat](#)

 **Mapa**
Mapová aplikace

[Prozkoumat](#)

 **Unnamed resource**

[Prozkoumat](#)

 **Unnamed resource**

[Prozkoumat](#)

[Minerals4EU](#) [http://inspire.ec.e...](#) [http://inspire.ec.e...](#) [http://m4eu.geology...](#)
[http://www.eionet.e...](#)

Doplňující informace

Pole	Hodnota
Stav	active
access_constraints	http://www.geology.cz/poskytovani-dat
bbox-east-long	18.91
bbox-north-lat	51.247

Konec

Děkuji

kafka@hsrs.cz