



DATA – 1 x pořizená, 1000 x využita

DRAHOMÍRA ZEDNÍČKOVÁ, CEO, TOPGIS, D.ZEDNICKOVA@TOPGIS.CZ



# Představení společnosti

## PERSONÁLNÍ ZAJIŠTĚNÍ

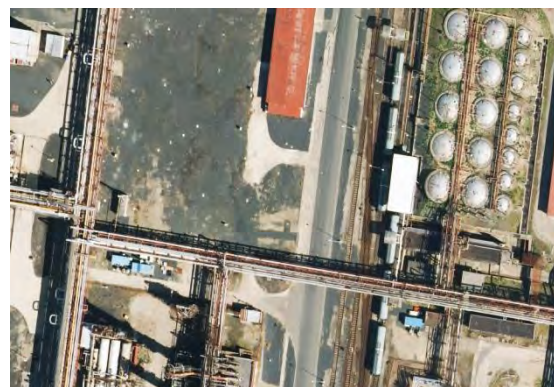
- Zkušený tým obchodníků (ČR i zahraniční)
- Skupina pilotů a operátorů
- Komplexní tým pro výrobu a řízení projektů

## TECHNOLOGIE

- Letecké snímkování – tvorba ortofotomapy
- Letecké šikmé snímkování – vlastní snímkový systém
- Letecké lidarové skenování
- Mobilní mapování – vlastní kamerový systém
- Speciální letecké snímkování – termální a hyperspektrální senzory

## SLUŽBY

- Webové mapové služby
- Služby v oblasti geoinformatiky
- Geomarketing
- Správa majetku obcí i soukromých subjektů
- Služby pro banky, spořitelny
- Školení a vzdělávání koncových uživatelů
- Vývoj vlastních technologií





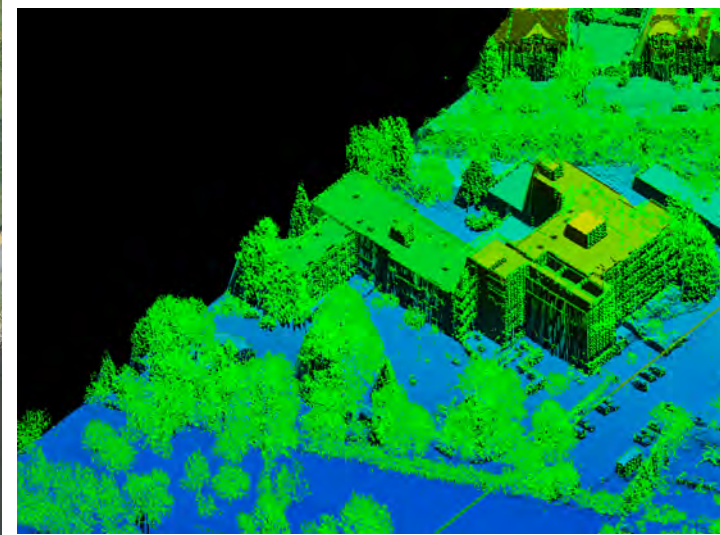
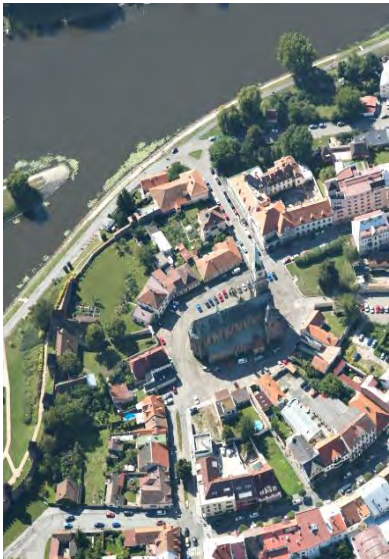
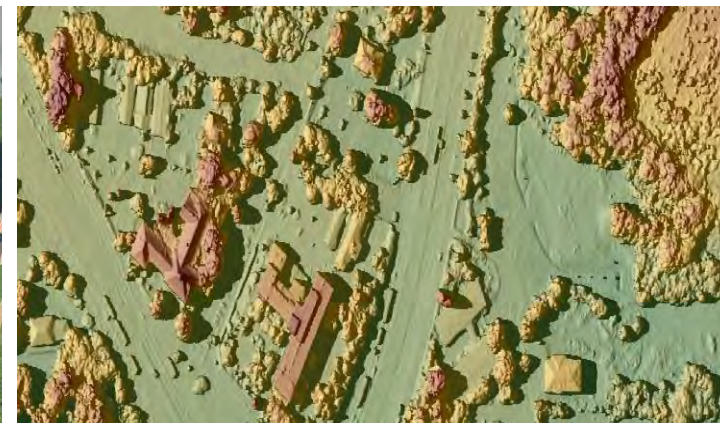
- hrozny
- burčák
- víno
  - dle barvy
    - bílé, růžové, červené
  - tichá, šumivá, perlivá, likérová, svatomartinská
  - další podle zákona:
    - barrique, zráló v sudu, klaret, archivní, mladé, panenské, botrytický sběr, zráló na kvasnicích ...
  - dle odrůdy
    - **červená vína** – Agni, Alibernet, André Ariana, Blauburger, Cabernet Sauvignon, Cerason, Domina, Dornfelder, Frankovka, Fratava, Kofranka, Laurot, Merlot, Modrý Portugal, Nativa, Neronet, Rubinet, Rulandské modré, Sevar, Svatovavřínecké, Zweigeltrebe
    - **bílá vína** – Aurelius, Auxerrois, Děvín, Erilon, Florianka, Hibernal, Chardonnay, Irsai Oliver, Kerner, Lena, Malverina, Muller Thurgau, Muškát moravský, Muškát Otonel, Neuburské, Pálava, Rinot, Rulandské bílé, Rulandské šedé, Ryzlink rýnský, Ryzlink vlašský, Sauvignon, Savilon, Sylvánské zelené, Tramín červený, Veltlínské červené rané, Veltlínské zelené Veritas, Vrboska



## PŘÍKLAD ZE ŽIVOTA

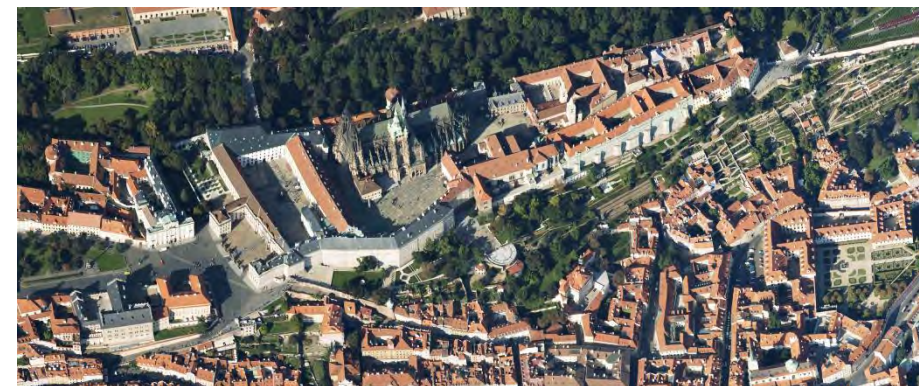
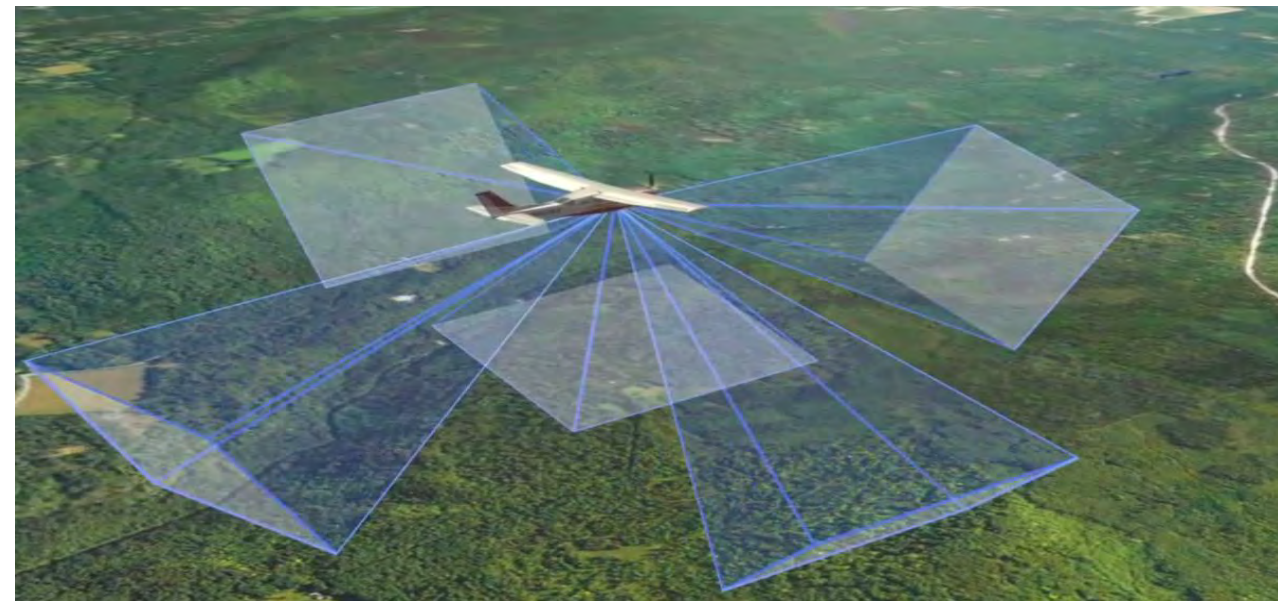
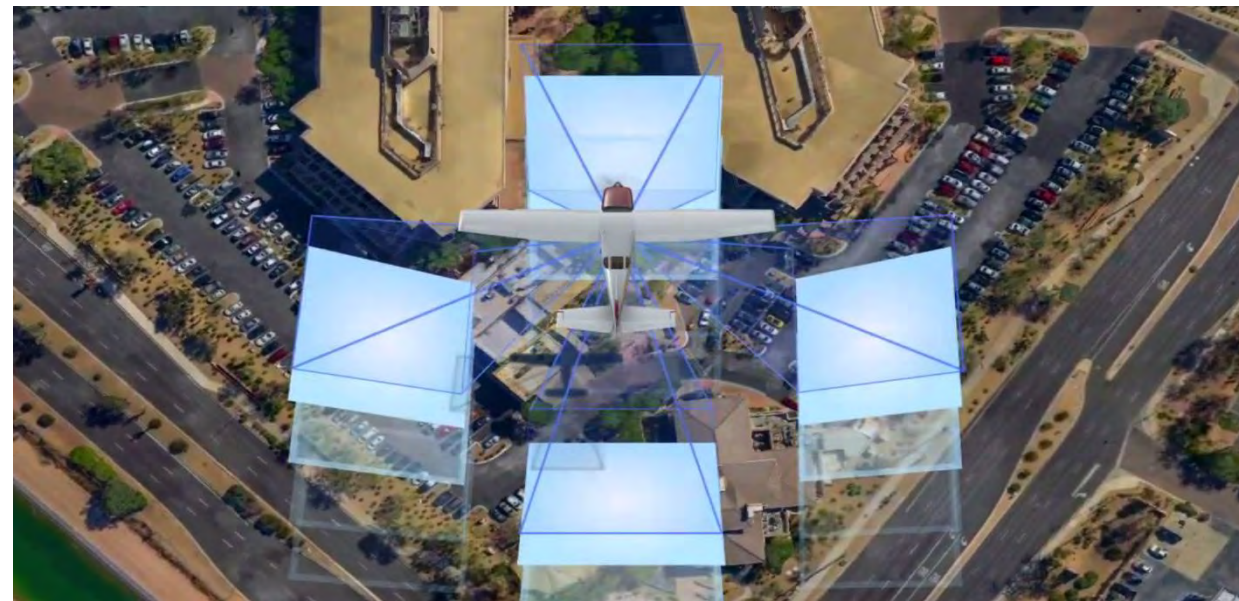


# pro výborný výsledek musí být skvělá vstupní data



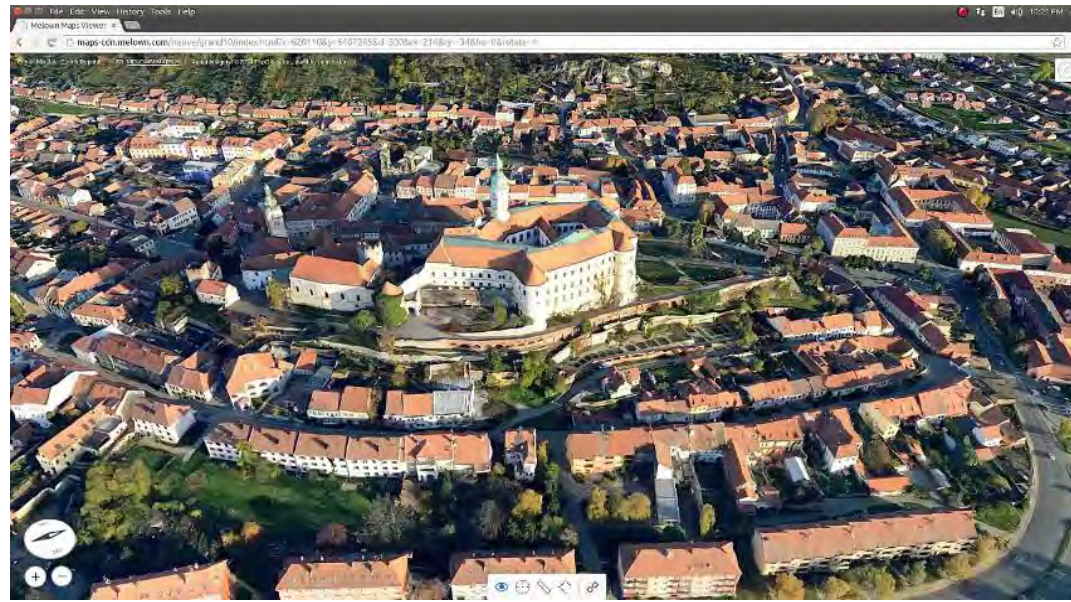
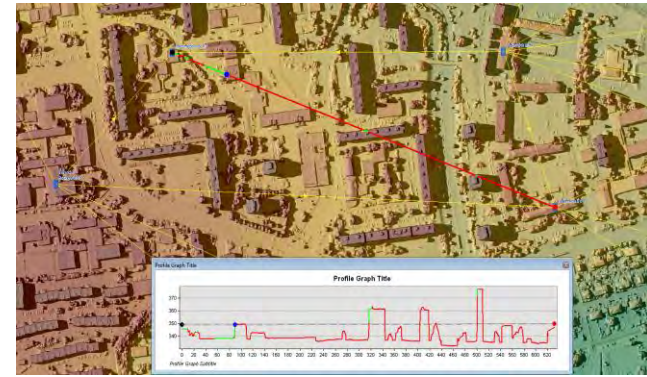
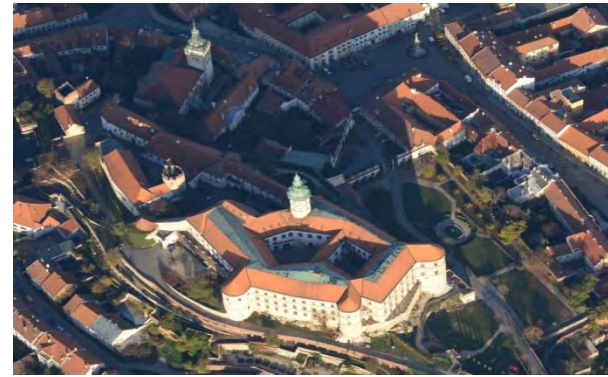
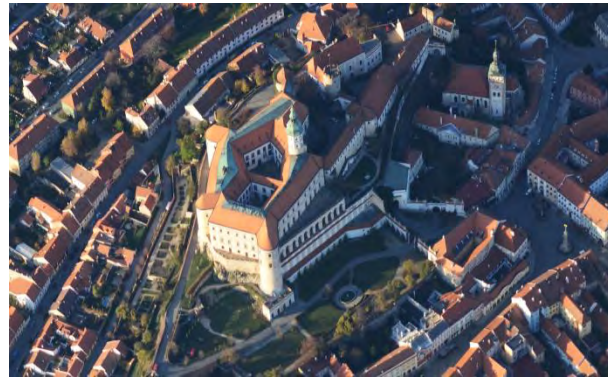


pro výborný výsledek musí být skvělá vstupní data





# pro výborný výsledek musí být skvělá vstupní data





# Mobilní mapovací systém - **technologie**



**15 kamer – 15 objektivů**

200m kabelů

72Mpx Panorama

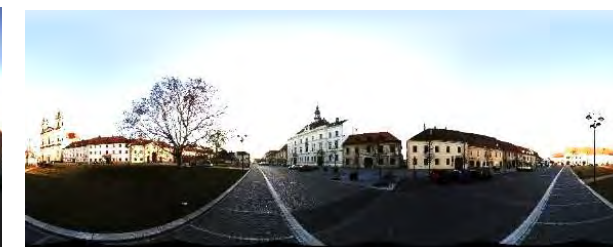
2TB dat denně

2GPS antény, GPS/IMU, odometr

Přesnost určení středu panoramatu až 2cm v souřadnicovém systému

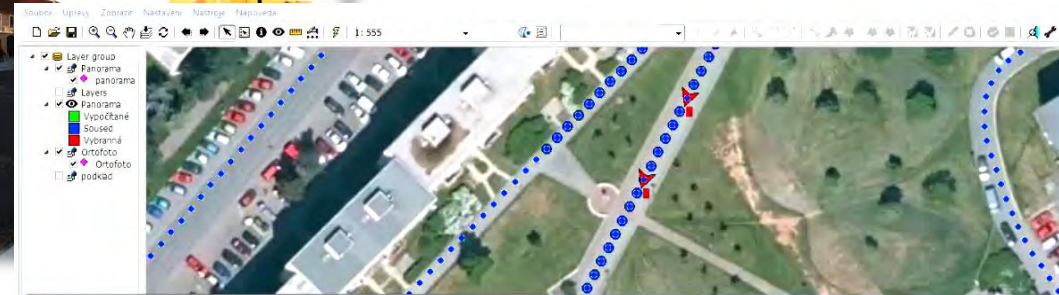
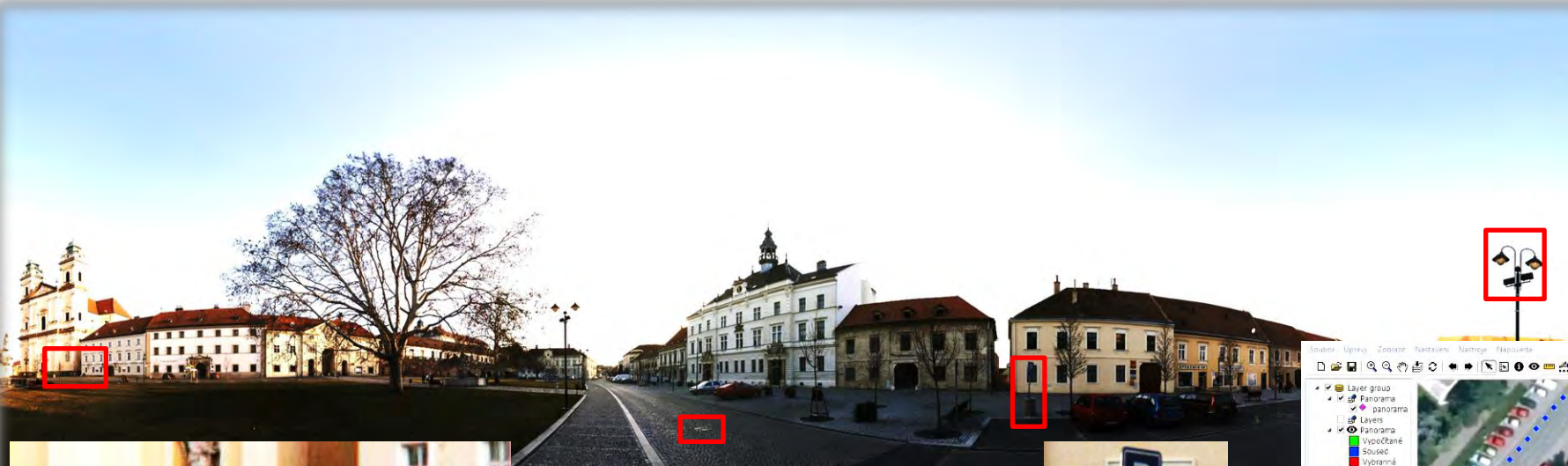
**80–120 km nájezdu denně**

**600-800 vyhodnocených objektů za den**





# Mobilní mapovací systém – evidence majetku





# Mobilní mapovací systém – jiný nosič

maps.sbeta.cz/2300

Vrstvy    Legenda

- POI Seznam
  - Turistické objekty
- Panorama Seznam
  - Panorama - referenč
- Nemovitosti
- Územní jednotky
- Plavební mapa
  - Hydronyma
  - Kilometry
  - Názvy měst
  - Názvy obcí
  - Názvy ulic
  - Objekty SPS
  - Ostatní
  - Pomístní názvy
  - Výškové kóty
  - Železniční stanice
  - Info bod
  - Info linie
  - Plavení znaky
  - Šípky znaků
  - Šípky znaků-obd
  - Šípky znaků LP
  - Šípky znaků-obd.LP

Vltava  
Logout [topgis]

Panorama

Panorama beta



GisOnline

MAPY.CZ Copyright © 1996-2014, Seznam.cz



# Mobilní mapovací systém – další využití

mapy.sbeta.cz/2300

Vrstvy    Legenda

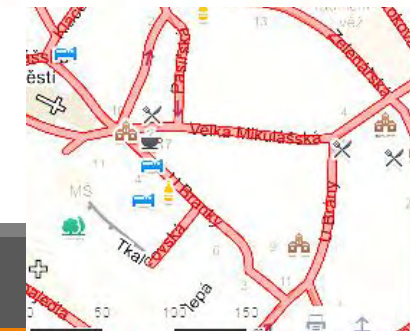
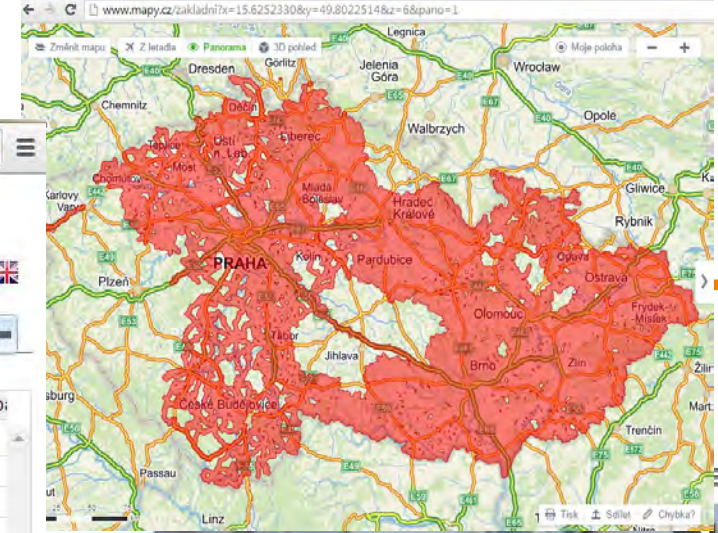
- Uživatelské vrstvy
  - Zájmové plochy - WF
  - Chodníky - WFS
- Pasporty Znojmo
  - Dopravní značení
    - Označníky
    - Čekárny
    - Dopravní značky
  - Zeleň
    - Zeleň - body
    - Zelené plochy
    - Plochy
  - Komunikace
    - Chodníky
    - Silnice
- Panorama Seznam
- POI Seznam
  - Turistické objekty
- Nemovitosti
- Územní jednotky
- Podkladové mapy
  - Ortofotomapa SEZN
  - Turistická mapa SEZ
  - Základní mapa SEZ

**Město Znojmo**  
Logout [topgis]

**Zájmové plochy - WFS**

fid	id	mapid	ckat	nplochy	cplochy	omprisp	ochrprir	ochrpi
	1037	18	793418	Jihomor:	37	1		
	1041	18	793418	Náměstí	41	1		
	1042	18	793418	Ulice Jai	42	1		
	1043	18	793418	Ulice Ha	43	1		
	1044	18	793418	Gymnáz	44	1		
	1045	18	793418	Ulice Stl	45	1		
	1046	18	793418	Mariánsl	46	1		
	1047	18	793418	Ulice Po	47	1		
	1048	18	793418	Ulice Po	48	1		
	1049	18	793418	Ulice Če	49	1		
	1050	18	793418	Ulice 17	50	1		
	1051	18	793418	Vnitrob	51	1		
	1059	18	793418	Ulice Ro	59	1		
	1060	18	793418	Ulice Ml	60	1		
	1061	18	793418	Husovy	40	1		
	1069	18	793418	Ulice Sr	68	1		
	1071	18	793418	Ulice Vr	70	1		
	1072	18	793418	Ulice Al	71	1		

GisOnline





**GIS FUNKCIONALITA  
MAPOVÁNÍ, MĚŘENÍ VE SFÉRICKÝCH SNÍMCÍCH  
ANALYTICKÉ FUNKCE  
POKROČILÁ EDITACE DAT, TOPOLOGIE**

**ŠIKMÉ LETECKÉ SNÍMKY  
RUIAN, KATASTR NEMOVITOSTÍ  
UŽIVATELSKÁ DATA OD ZÁKAZNÍKA  
ZÁKLADNÍ FUNKCE MĚŘENÍ**

**ORTOFOTOMAPY  
TÉMATICKÉ MAPY  
PANORAMA  
3D SVĚTY**



**WEB**

**WEB**

**DESKTOP**

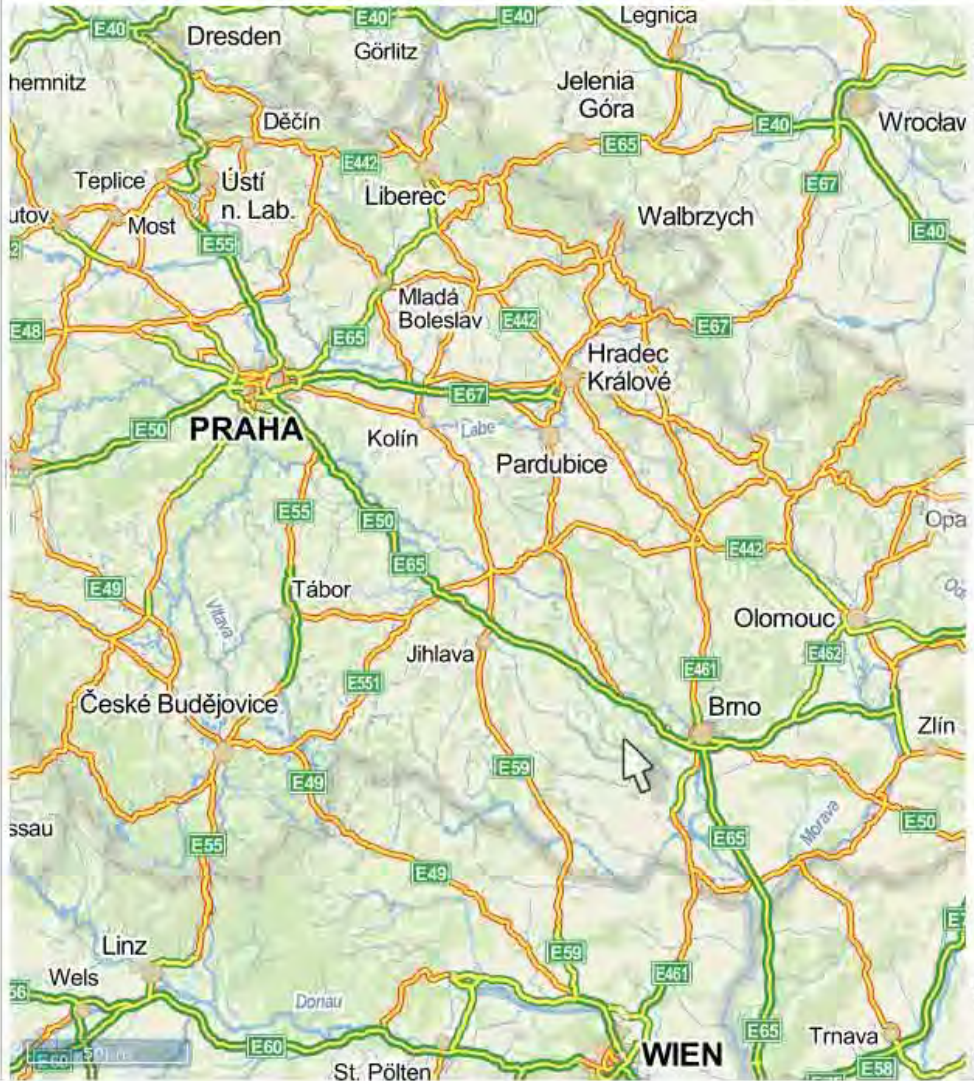
**MAPPY.CZ**

**GisOnline**

**GisManager**



- Vrstvy
- Legenda
- Uživatelské vrstvy
- Pasporty Znojmo
- Panorama Seznam
- POI Seznam
- Nemovitosti
- Územní jednotky
- Podkladové mapy



- Map navigation icons: Home, Print, Search, KN, Eye, 3D, Grid, Draw, Refresh, Info

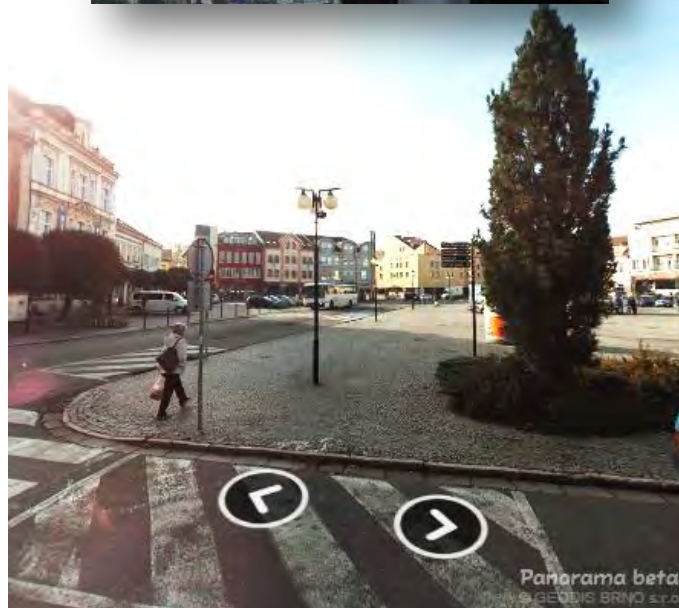
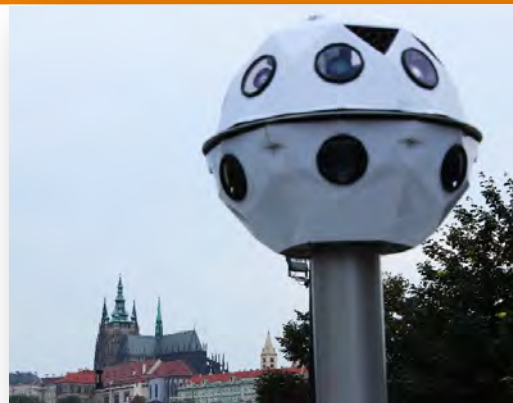
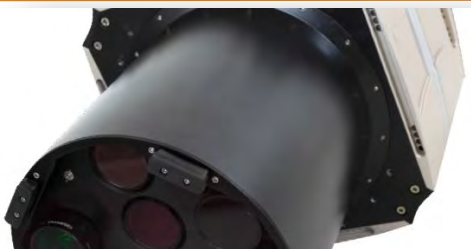
### Home

Novinky domovske stránky mohou být zde.

### Projekty



# Velké a dlouhodobé projekty





Vládní návrh zákona, kterým se mění zákon č. 123/1998 Sb., o právu na informace o životním prostředí, ve znění pozdějších předpisů /sněmovní tisk [298/](#) - první čtení – 29.10.2014

**Ministr životního prostředí ČR Richard Brabec** Děkuji za slovo. Vážený pane předsedající, vážené kolegyně, vážení kolegové, já doufám, že tento bod po tom náročném rozjezdu, který nás určitě zahřál na provozní teplotu, bude snad jednodušší, protože se jedná o technickou novelu. A jedná se o to, že cílem návrhu tohoto zákona je zajištění plné kompatibility české právní úpravy se směrnicí INSPIRE, což je směrnice Evropského společenství .....

**Poslanec Zbyněk Stanjura:** Děkuji za slovo. Pokud chceme přijímat zákony, které jsou poměrně jasné a pochopitelné, tak tento návrh zákona to opravdu není. Já jsem profesí programátor a pod metadaty si představuji úplně něco jiného, než je v tomto návrhu. Normální metadata znamenají - a na to se chytají takové ty různé nekalosti, kdo ten soubor založil, kdo ho opravoval apod. A já vám jenom přečtu návrh znění zákona v § 2 písm. h) a pak mi zkuste poradit, kdybyste chtěli voličům vysvětlit, o čem jsme jednali a co jsme vlastně prosadili.

**Návrh paragrafu zní: "interoperabilitou možnost kombinace prostorových dat a vzájemné komunikace mezi službami založenými na prostorových datech bez opakovaných ručních zásahů tak, aby bylo dosaženo soudržného výsledku a aby byla zvýšena přidaná hodnota prostorových dat a služeb založených na prostorových datech".**

Já nechci nějak kritizovat pana ministra, on to určitě nepsal. Já za sebe a myslím, že i za své kolegy v klubu říkám, že my vůbec nevíme, o čem je ten paragraf. Já bych chtěl, aby nám ho někdo na mikrofon, než to pustíme dál, přeložil do češtiny. Protože pokud takové zákony přijmeme, tak to je možná pro úředníky, kteří budou vykládat, co to je interoperabilita...

**Poslanec Miloš Babiš:** Já bych pro všechny ostatní, ale zejména pro pana Stanjuru, rád uvedl na správnou míru, co to je pojem metadata.....

**Poslanec Zbyněk Stanjura:** Ale co se stane, když to nepřijmeme? To by mě zajímalo. Co kdybychom to prostě hodili do koše? Nebudeme zjišťovat přidanou hodnotu prostorových dat a služeb založených na prostorových datech. Já myslím, že se nestane vůbec nic. (Potlesk zprava.)

**Poslanec Jan Zahradník:** Vážený pane předsedající, dámy a pánové, já bych, po pravdě řečeno teď navazuji na pana kolegu Stanjuru, míru škodlivosti tohoto zákona na škále škodlivosti zákonů, které přijímáme, ve srovnání se zákonem o posuzování vlivu na životní prostředí posadil hodně nízko. Ten zákona o EIA je daleko a daleko škodlivější. Tím se musíme zabývat.....



# Děkuji za pozornost

## KONTAKTNÍ ÚDAJE:

**Drahomíra Zedníčková**

TopGis, s.r.o.

Hněvkovského 30/65

617 00 Brno – Komárov

[dzednickova@topgis.cz](mailto:dzednickova@topgis.cz)

[www.topgis.cz](http://www.topgis.cz)

