

IPR pro uživatele

Jiří Čtyroký

Institut plánování a rozvoje hl. m. Prahy



IPR ———
PRAHA



<https://vimeo.com/474990580/ff3139a0a6>

250

7

3150

94

1



Pro veřejnost



Pro studenty



Pro odbornou veřejnost

Rozšířené vyhledávání



Vyhledat

Datové sady

[Další](#)



Digitální mapa Prahy



Ortofotomapy



3D model - digitální model zástavby a zeleně



Tématická data



Územní plán

Mapové aplikace

[Další](#)



Aktuality

[Více](#)



> Spuštění Geoportálu

Dne 3.3.2011 v 10:00 bude oficiálně představen nový Geoportál hl. m. Prahy, při příležitosti konání výstavy Digitální mapy Prahy. Představení se koná v Infocentru rozvoje hl. m. Prahy, Jungmannova 29, Praha 1, přízemí budovy Škodova paláce.



> Aktuální ortofotomapa 2010

Od poloviny ledna je k dispozici aktuální ortofotomapa. Snímkování proběhlo počátkem července 2010, rozlišení 10 cm/pixel.



> Výstava Digitální mapy Prahy

Od 14.2. do 15.4. se v Infocentru rozvoje hl. m. Prahy, Jungmannova 29, Praha 1, koná výstava Digitální mapy Prahy. Výstava přibližuje hlavní mapová díla využívaná ve veřejné správě hl. m. Prahy, mapové aplikace a služby. Výstava bude otevřena Po-Čt 8-18 hod, Pá 8-16 hod.

Zajímavé odkazy



[Georeport](#)



[Mapové aplikace](#)



[Útvar rozvoje hl. m. Prahy](#)

Geografická data Prahy na jednom místě.



Mapa online



Služby



Data

Aplikace



Platný územní plán
sídelního útvaru hl. m.
Prahy



Digitální technická
mapa Prahy



Archiv leteckých
snímků (ortofotomap)
hl. m. Prahy



Cenová mapa
stavebních pozemků



Územně analytické
podklady hl. m. Prahy



3D model Prahy

[další aplikace](#)



Otevřená data

Mapové aplikace

Georeport

E-výdej

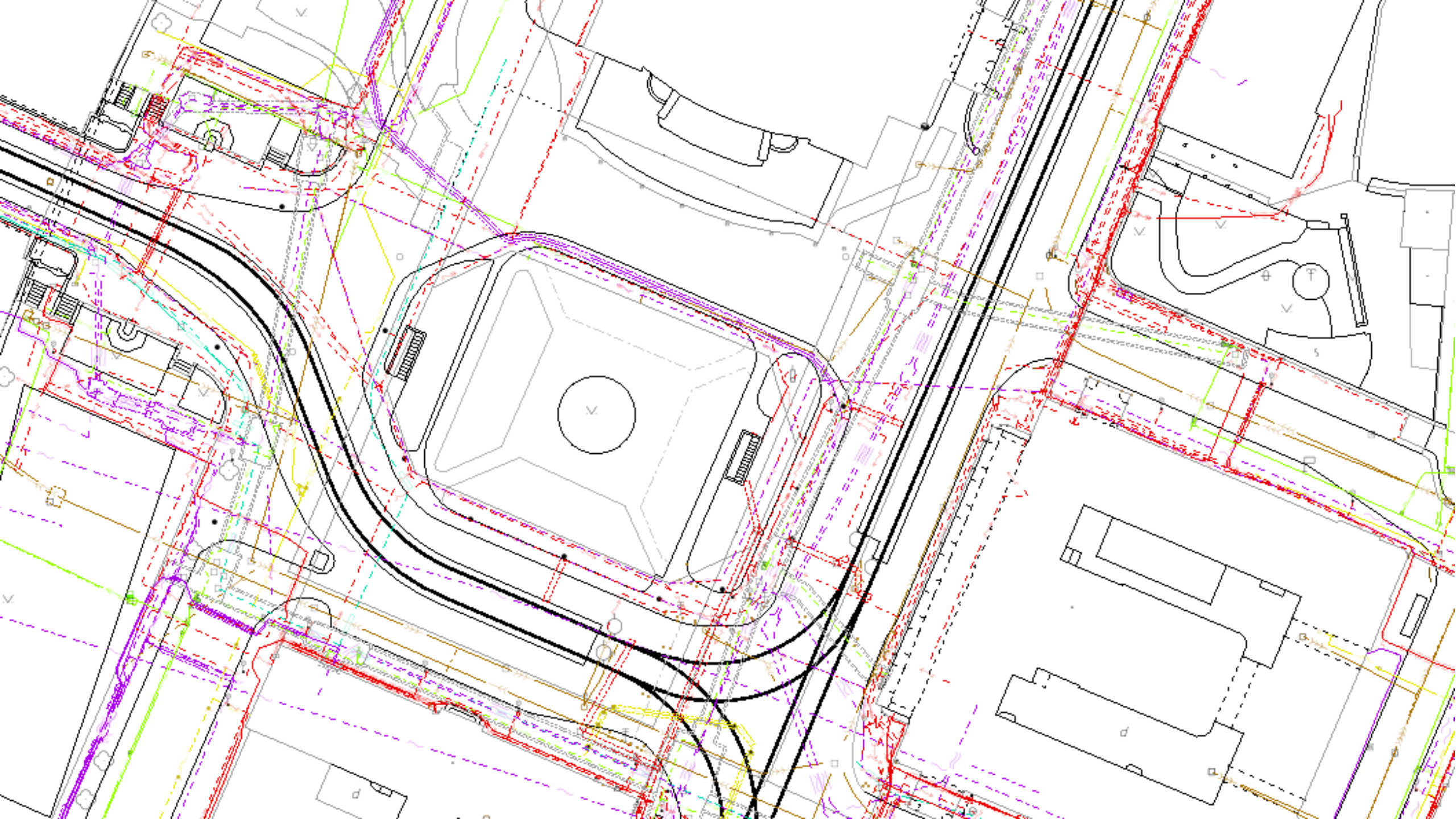
E-přejímka

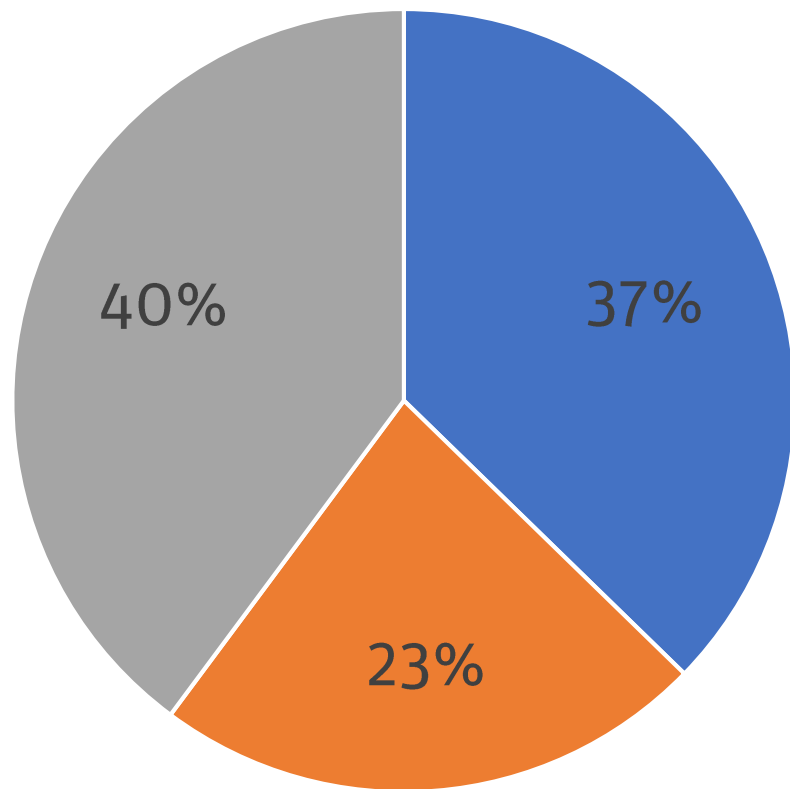
Chcete odebrat náš newsletter?

Prohlášení o přístupnosti



Vyšehradská 57, 128 00 Praha 2
tel.: +420 236 005 618
fax: +420 220 514 652
e-mail: podatelna@ipr.praha.eu





■ ZPS ■ TI ■ DI







[🏠](#) / Organizace**i** Co jsou organizace?

V CKAN jsou organizace používány k vytváření, správě a publikaci kolekcí datových sad. Uživatelé mohou mít v rámci organizace různé role v závislosti na úrovni oprávnění k vytváření, úpravám a publikaci datových sad.

Vyhledat organizace...

**21 organizací nalezeno**

Seřadit dle:

Jména vzestupně

**Dopravní podnik hl. m. Prahy**

Dopravní podnik hl. m. Prahy, akciová společnost patří mezi nejvýznamnější...

8 datových sad**G HMP**

Galerie hlavního města Prahy

Galerie hlavního města Prahy

Galerie hlavního města Prahy je jednou z nejvýznamnějších galerií v České...

1 datová sada

IPR
PRAHA

Institut plánování a rozvoje

Institut plánování a rozvoje hlavního města Prahy (IPR Praha) je hlavním...

108 datových sad**Magistrát hl. m. Prahy**

Magistrát hlavního města Prahy je fakticky obecním a krajským úřadem hlavního...

74 datových sad



ZMĚNA PLÁNU

O změnách územního plánu Prahy nyní budete vědět



Mapa



Seznam změn



Hlídací pes



ZMĚNA PLÁNU

Z3872 Vytvoření VV - usedlost Šatovka

Přihlásit se | Vytvořit účet a odebrat změny || O aplikaci

Seznam

Předmět

Vytvoření VV - usedlost Šatovka

Městská část

Praha 6

Rozloha [m²]

5 175

Původní stav ÚP

čistě obytné /OB/; sady, zahrady a vinice /PS/; záplavová území (ve smyslu zákona č. 254/2001 Sb.)

Upravený stav ÚP

sady, zahrady a vinice /PS/; veřejné vybavení /VV/; záplavová území (ve smyslu zákona č. 254/2001 Sb.)

[↗ Informace o regulativech využití území](#)

Stav změny

Požizovaná změna

Etapa: Návrh Vlna: 033

Historie pořizování změny

(neznámé datum) neukončené projednávání návrhu

[↗ Výkresy ÚP](#)

[↗ Grafická příloha](#)



VYBERTE SI TÉMA

DOPRAVNÍ A TECHNICKÁ INFRASTRUKTURA

- Doprava ⓘ Technická infrastruktura ⓘ

URBANISMUS A NÁSTROJE ÚZEMNÍHO PLÁNOVÁNÍ

- Platný územní plán ⓘ Cenová mapa Prahy ⓘ

- Urbanismus ⓘ Památky ⓘ

- Záplavová území ⓘ

ŽIVOTNÍ PROSTŘEDÍ

- ZPF ⓘ Les ⓘ

- Hluk ⓘ Ovzduší ⓘ

- Odpady ⓘ Vodstvo ⓘ

- Geologie ⓘ OPK ⓘ

CIVILNÍ OCHRANA A BEZPEČNOST

- Civilní bezpečnost ⓘ

- KOEFICIENTY ⓘ

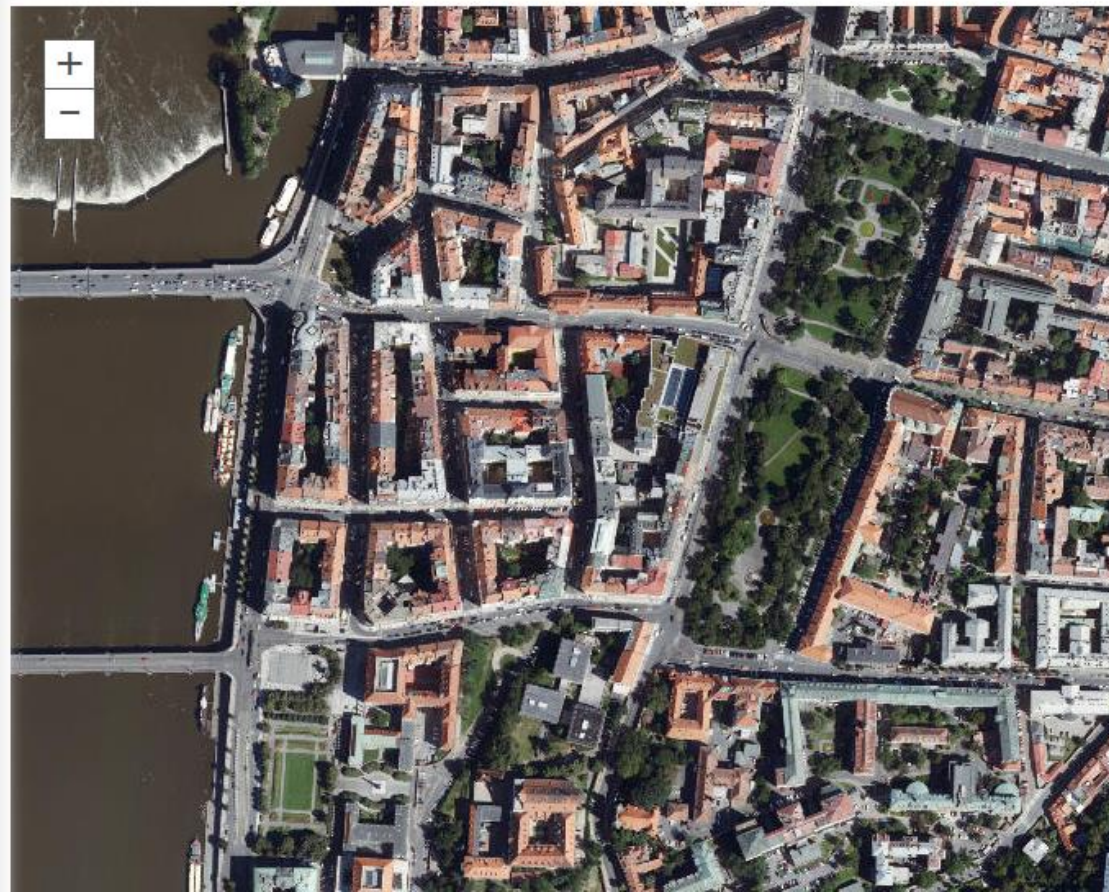
- POUZE LIMITY ÚZEMÍ ⓘ

VÝBĚR ÚZEMÍ

GRAFICKY ADRESA PARCELA

- Vymezení území mnohoúhelníkem Vymezení území linií

GENERUJ GEOREPORT



PROCES

TÉMATA

PROHLÍŽENÍ

KONTAKT

Po šesti letech intenzivních prací vstoupil budoucí územní plán hlavního města Prahy (Metropolitní plán) do své další klíčové fáze. Institut plánování a rozvoje hlavního města Prahy (projektant) předal v polovině dubna 2018 návrh Metropolitního plánu včetně Vyhodnocení vlivu na udržitelný rozvoj území pořizovateli (Odboru územního rozvoje Magistrátu hl. m. Prahy) k projednání dle § 50 stavebního zákona. Pořizovatel dokumentaci přijal, zveřejnil a následně proběhlo tzv. Společné jednání o návrhu Metropolitního plánu.

Do konce července 2018 pak následovala doba pro podávání připomínek a nyní jsou všechna uplatněná vyjádření vypořádávána pořizovatelem na MHMP a návrh Metropolitního plánu bude v souladu s výsledky Společného jednání upraven. Metropolitní plán je nyní v období, které je nejočekávanější ze strany veřejnosti, IPR proto poskytuje městským částem, zastupitelům, úředníkům, novinářům, občanům a všem, které zajímá plán i budoucnost Prahy, informační servis. ...



KALENDÁŘ AKCÍ

AKTUÁLNÍ TÉMATA

Prezentace Romana Kouckého ze Společného jednání

Kdo je kdo v přípravě Metropolitního plánu

Harmonogram společného jednání MPP

Návrh Metropolitního plánu je připraven

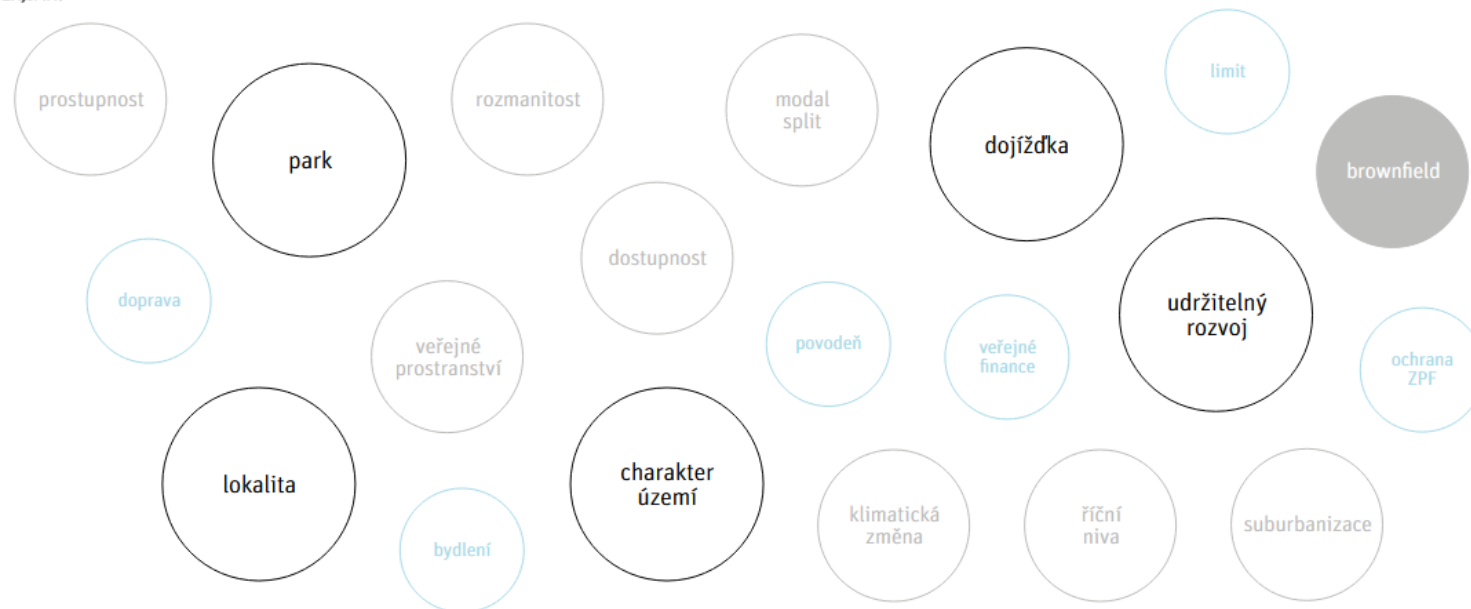
OBLASTI

050
Metropole a region100
Krajina200
Město300
Využití území400
Potenciál500
Krajinná infrastruktura600
Dopravní infrastruktura700
Technická infrastruktura800
Veřejná vybavenost900
Veřejný zájem a limity1000
Implementace1100
Rozbor udržitelného rozvoje

KDO JSME?

Portál územně analytických podkladů (ÚAP) je rozcestníkem informací o Praze. Najdete zde nejaktuálnější texty, mapy, grafy, data, analýzy, výkresy, odkazy a aplikace pro poznání města, ve kterém žijeme. Portál rozšiřuje, doplňuje a průběžně aktualizuje obsah projednaného územně plánovacího podkladu Územně analytické podklady hl. m. Prahy 2020 pro obec.

CO NÁS ZAJÍMÁ?



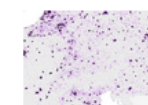
TOP ČLÁNKY



Mateřské a základní školy

občanská vybavenost

mateřská škola



Rozrůstání sídel do krajiny

srůstání aglomerací

stupeň urbanizace



Klimatická změna

klimatická změna

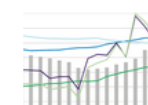
teplota



Veřejně přístupná prostranství

veřejně přístupné prostranství

veřejné prostranství



Dlouhodobý populační výv...

obyvatelé

prognóza



Dostupnost bydlení a bytová poli...

dostupnost

bydlení



Transformační plochy

recyklace území

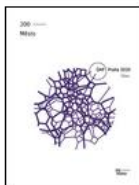
brownfield



200

Město

Fyzické vystavěné prostředí



- 2.1.2 Historická městská struktura
- 2.1.3 Historická městská zástavba
- 2.1.4 Závěr podkapitoly
- 2.2 Nemovitě kulturní dědictví
- 2.2.1 Kulturní hodnota nemovitěho dědictví
- 2.2.2 Sledované statky kulturního dědictví
- 2.2.3 Ochrana nemovitěho kulturního dědictví
- 2.2.4 Závěr podkapitoly

3 PROSTOROVÉ USPOŘÁDÁNÍ MĚSTA

- 3.1 Principy uspořádání
- 3.1.1 Typy struktur vystavěného prostředí
- 3.1.2 Struktura a charakter lokality
- 3.1.3 Závěr podkapitoly
- 3.2 Zástavba
- 3.2.1 Základní morfologická charakteristika zástavby
- 3.2.2 Výškové uspořádání zástavby
- 3.2.3 **Míra využití území**
- 3.2.4 Závěr podkapitoly
- 3.3 Veřejná prostranství
- 3.3.1 Veřejně přístupná prostranství
- 3.3.2 Uliční prostranství
- 3.3.3 Uliční profily
- 3.3.4 Stromořadí
- 3.3.5 Využití veřejných prostranství

Rostlá struktura (0,42)



Bloková struktura (0,30)



Vesnická struktura (0,14)



Struktura zahradního města (0,14)



3.3 Veřejná prostranství

Město a jeho charakter jsou tvořeny propojením hmoty objektů, prostoru, který je obklopuje, a lidských činností, které se v rámci budov i mimo ně odehrávají [3]. IPR považuje charakter městského prostoru a jeho nejen dopravní, ale i architektonickou, urbanistickou a sociální kvalitu za podstatné téma k řešení v rovině analytické i návrhové. Jednou z priorit návrhové části Strategického plánu hl. m. Prahy je město založené na kvalitních veřejných prostranstvích, které má za cíl „rozšíření vnímaných hodnot města i zvyšování kvality života ve spojení se zvýšením ekologičnosti prostředí a lepší využitím veřejného prostoru a kvalitě a rozšířením“ [13]. V rámci územně analytických

AKTUÁLNÍ TÉMA:

3.2.3 Míra využití území

autor: Ing. arch. Zdeňka Havlová, Ph.D.
publikováno: 06/2021

využití zastavěné území lokalita charakter území

^ zpět nahoru

Prohlédněte si zajímavé lokality:

- **Výchozí zobrazení, červen 2019**
Ukázka pozitivního efektu zelené vegetace na povrchovou teplotu ve městě.
- **Olšanské hřbitovy, červen 2019**
Ukázka pozitivního efektu zelené vegetace na povrchovou teplotu ve městě.
- **Staré Město, červen 2019**
Ukázka negativního vlivu absence zeleně na povrchovou teplotu ve městě.
- **NDVI Ďáblice - Letňany, červen 2020**
Ukázka změny vegetace na polích.
- **Povrchová teplota Ďáblice - Letňany, červen 2020**
Dopad změny NDVI polí na povrchovou teplotu.
- **Okolí muzea**
Hospodaření s dešťovou vodou, retenční nádrže, propustná dlažba
- **Trojská kotlina**
Revitalizace
- **Čihadlo**
Krajinářská řešení pro zadržování vody v krajině
- **Šárecký potok**
Krajinářská řešení pro zadržování vody v krajině
- **Strahovský stadion**

1 : 100 000

0%

100%



NDVI - 27.06.2020

NDVI - 01.08.2020

NDVI - 08.08.2020

NDVI - 21.08.2020

Index zranitelnosti

Povrch. tep. - 01.06.2019

Povrch. tep. - 17.06.2019

Povrch. tep. - 26.06.2019

Povrch. tep. - 03.06.2020

Ĉ

Ĥ

Ĵ

Ķ

FILTR

SKRYT

Všechny projekty

Zpětná vazba

PROJEKTY

506

▶ A	14	✓
▶ B	74	✓
▶ C	13	✓
▶ D	11	✓
▶ E	10	✓
▶ G	6	✓
▶ H	15	✓
▶ I	2	✓
▶ J	4	✓
▶ K	24	✓
▶ L	9	✓
▶ M	23	✓
▶ N	37	✓
▶ O	16	✓
▶ P	65	✓
▶ R	73	✓

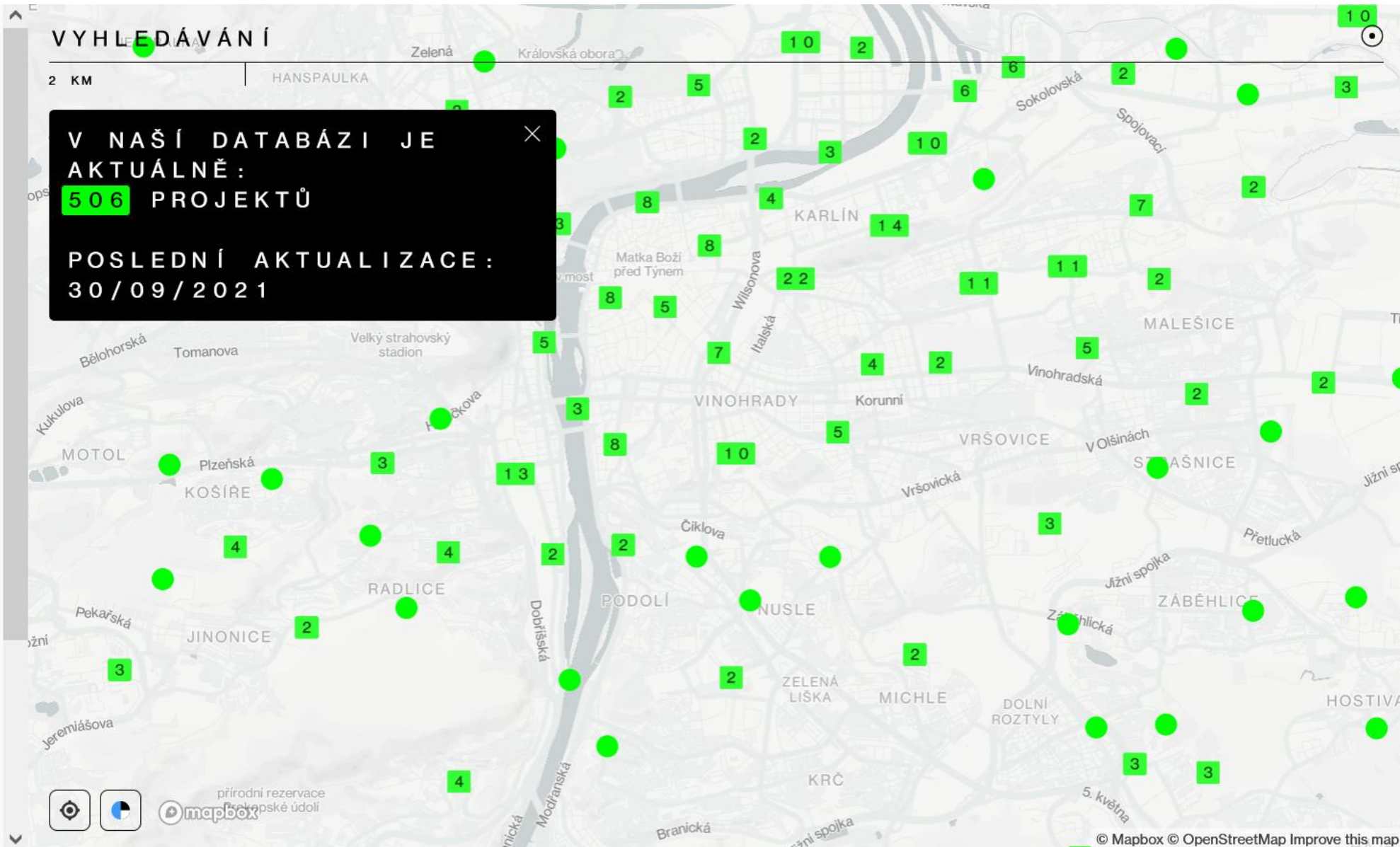
VYHLEDÁVÁNÍ

2 KM

HANSPAULKA

V NAŠÍ DATABÁZI JE
AKTUÁLNĚ:
506 PROJEKTŮ

POSLEDNÍ AKTUALIZACE:
30/09/2021



FILTR

SKRÝT

Všechny projekty

Zpětná vazba

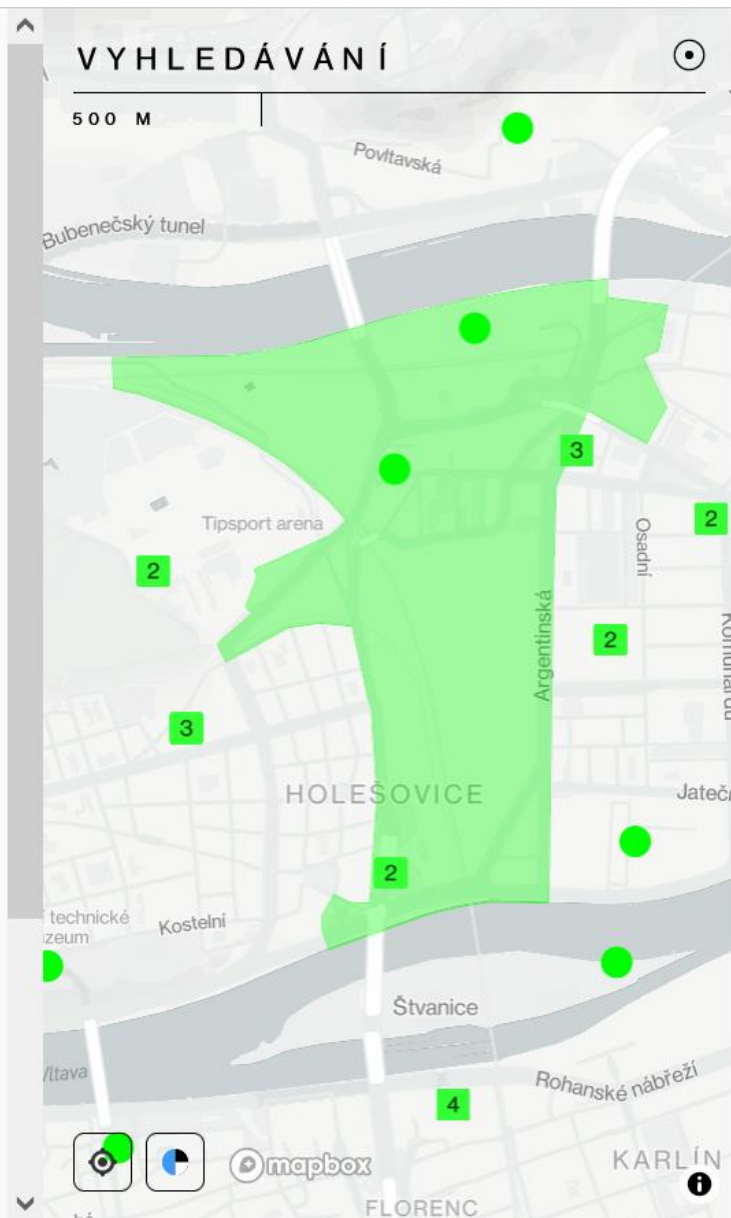
+

PROJEKTY

506



- ▶ A 14
- ▶ B 74
- ▶ C 13
- ▶ D 11
- ▶ E 10
- ▶ G 6
- ▶ H 15
- ▶ I 2
- ▶ J 4
- ▶ K 24
- ▶ L 9
- ▶ M 23
- ▶ N 37
- ▶ O 16
- ▶ P 65
- ▶ R 73



BUBNY - ZÁTORY

ZAVŘÍT

- Celý název: **Nová čtvrť Holešovice Bubny-Zátory**
 Adresa: **Holešovice, Praha 7**
 Architekt: **n/a**
 Investor: **Beta Development, s.r.o.**
Bubny Development, s.r.o
Česká Republika, Hlavní město Praha
 (+16 dalších)
 Stav: **Studie**
 Zahájení: **2024**
 Dokončení: **2040**
 Investice: **n/a**



100 m³

VODY PROTEČE VLTAVOU KAŽDOU VTEŘINU

ULICE A CESTY TVOŘÍ
9,7 %
území

STŘELECKÝ OSTROV

188,5 m. n. m.



V PRAZE JE

718 h
parků



PRAHA MÁ
1 259 079
obyvatel

V TOMTO BLOKU BYDLÍ

137 lidí

V TOMTO BLOKU BYDLÍ

255 lidí

25 sv. Václava v Praze
503 žáků

kontakty

www.iprpraha.cz

www.geoportalpraha.cz

praha.camp



DOPRAVNÍ ZÁTĚŽ PŘES MOST LEGII JE

12 100 vozidel
ZA DEN



76,7 %
domů

MÁ TŘI PODLAŽÍ A MĚNĚ



743 vozidel

PŘÍPADĚ NA 1000 OBYVATEL



334 kg
odpadu

ROČNĚ VYPRODUKUJE
1 OBYVATEL

ROZLOHA PRAHY JE

49 613 ha



25
osob

V PRAZE ŽIJE PRŮMĚRNĚ
NA JEDNOM HEKTARU



IPR
PRAHA