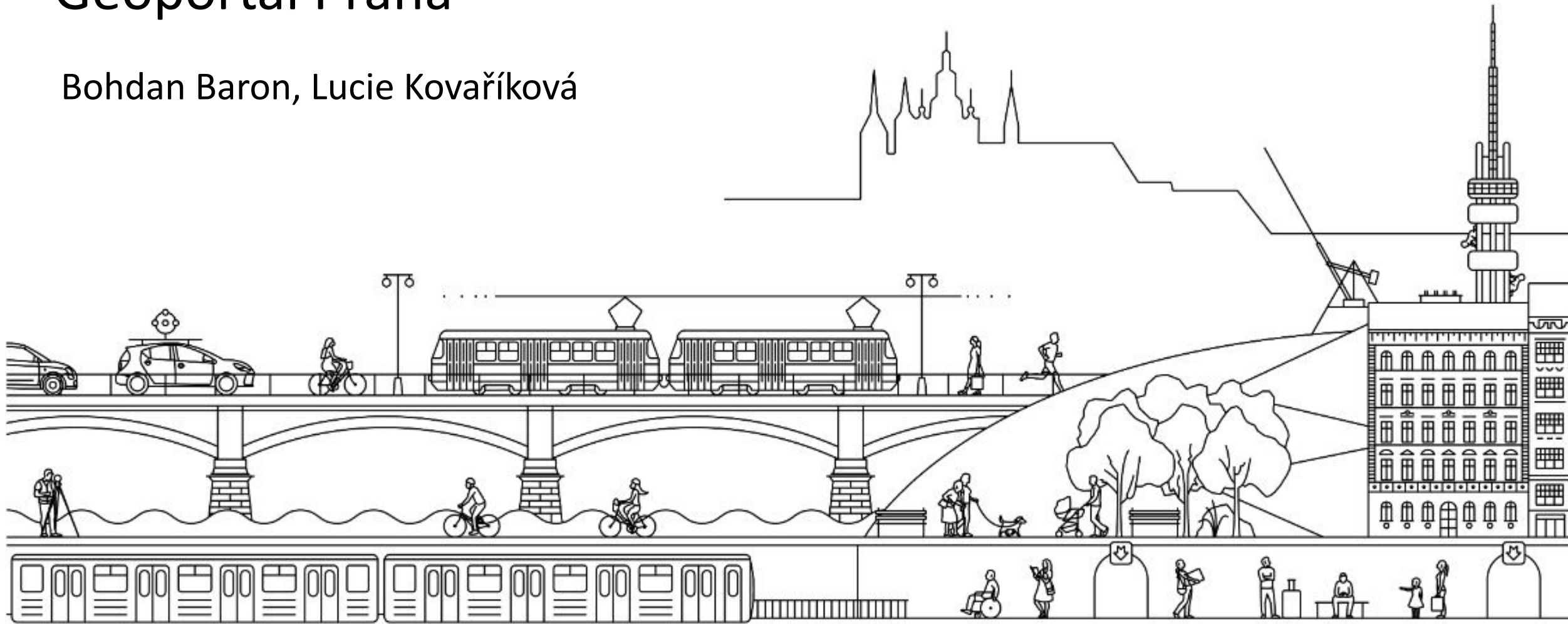
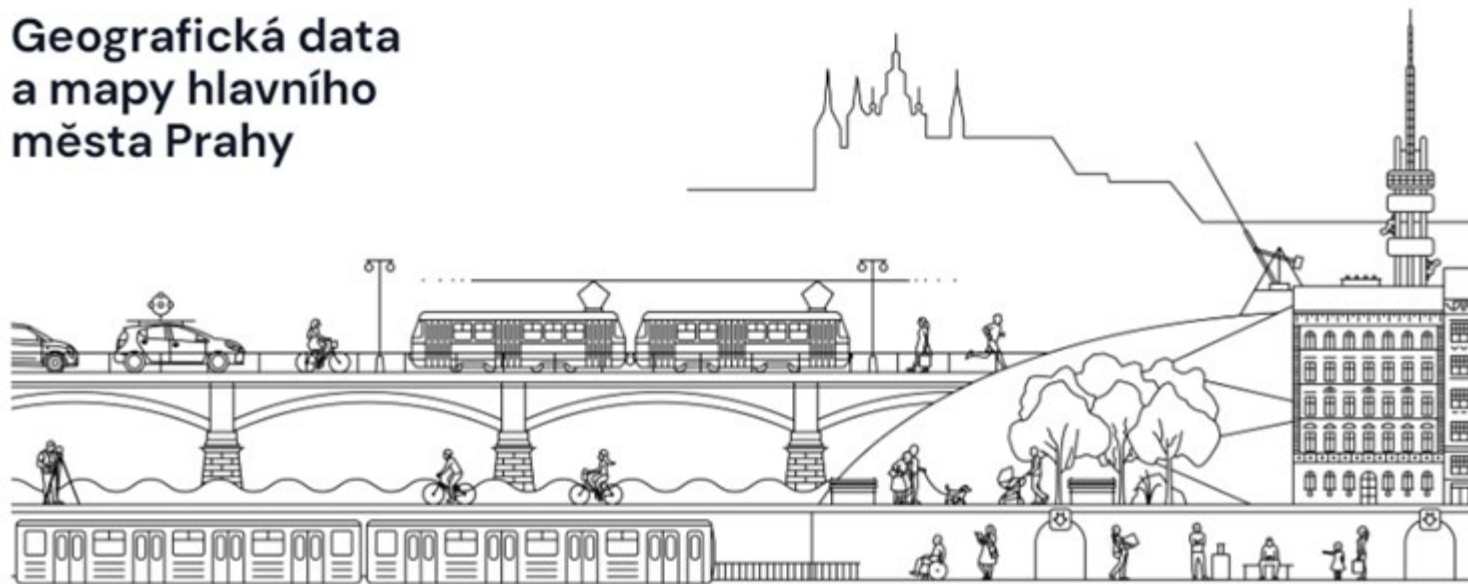


Geoportál Praha

Bohdan Baron, Lucie Kovaříková



Geografická data a mapy hlavního města Prahy



Mapové aplikace



Digitální technická
mapa



Historické mapy



Pro veřejnost

Všechny mapové aplikace

Data a služby



Metadata



Otevřená data



Mapové služby

Hledat data

Články a projekty



Územní plánování



Digitální dvojče



Plány a projekty

Všechny články a projekty

Atlas Prahy



Metadata – datové sady

- ArcGIS Desktop ► ArcGIS PRO
- IPR profil (např. datový produkt, jev ÚAP, klíčové slovo IPR, atributy...)
- Nastavení práv na úrovni databáze pro každou datovou sadu (metadatappendata, e-výdej, veřená správa)
- Automatizovaný bulk publishing na ArcGIS Enterprise (prohlížení datových sad, XML metadata)
- Synchronizace ArcGIS Enterprise a ArcGIS Online
- ArcGIS Online ► ArcGIS Hub (JSON metadata) ► MongoDB (vyhledávání) ► geoportál

Metadata – mapové služby

- Geoportal Server ➤ ArcGIS Enterprise
- Stažení metadat (ISO 19139) ➤ konverze ArcGIS metadata ➤ registrace služby na ArcGIS Enterprise
➤ nahrání metadat
- IPR profil (např. datový produkt, klíčové slovo IPR...)– využití prázdných položek
- Synchronizace ArcGIS Enterprise a ArcGIS Online
- ArcGIS Online ➤ ArcGIS Hub (JSON metadata) ➤ MongoDB (vyhledávání) ➤ geoportál

Opendata

----- File server ► ArcGIS Online

- Souřadnicový systém S-JTSK

- celá Praha nebo předpřipravené balíčky (katastry, mapové listy) – GIS i CAD data
- vektorová i rastrová data, 3D data
- pro datové sady zobrazující celou Prahu chybí CAD data – dopsání skriptů pro Notebook Server (hladiny)
- data k dispozici na stránkách geoportálu

- Souřadnicový systém WGS 84

- celá Praha nebo uživatelský výběr – GIS data pro vývojáře
- uživatelský výběr – území, formát dat
- vektorová data
- data k dispozici přes ArcGIS Hub

----- ArcGIS PRO (aktualizace metadat) ► Notebook Server/balíčky dat ► ArcGIS Online - Opendata

Geoportál Praha

Bohdan Baron, Lucie Kovaříková

